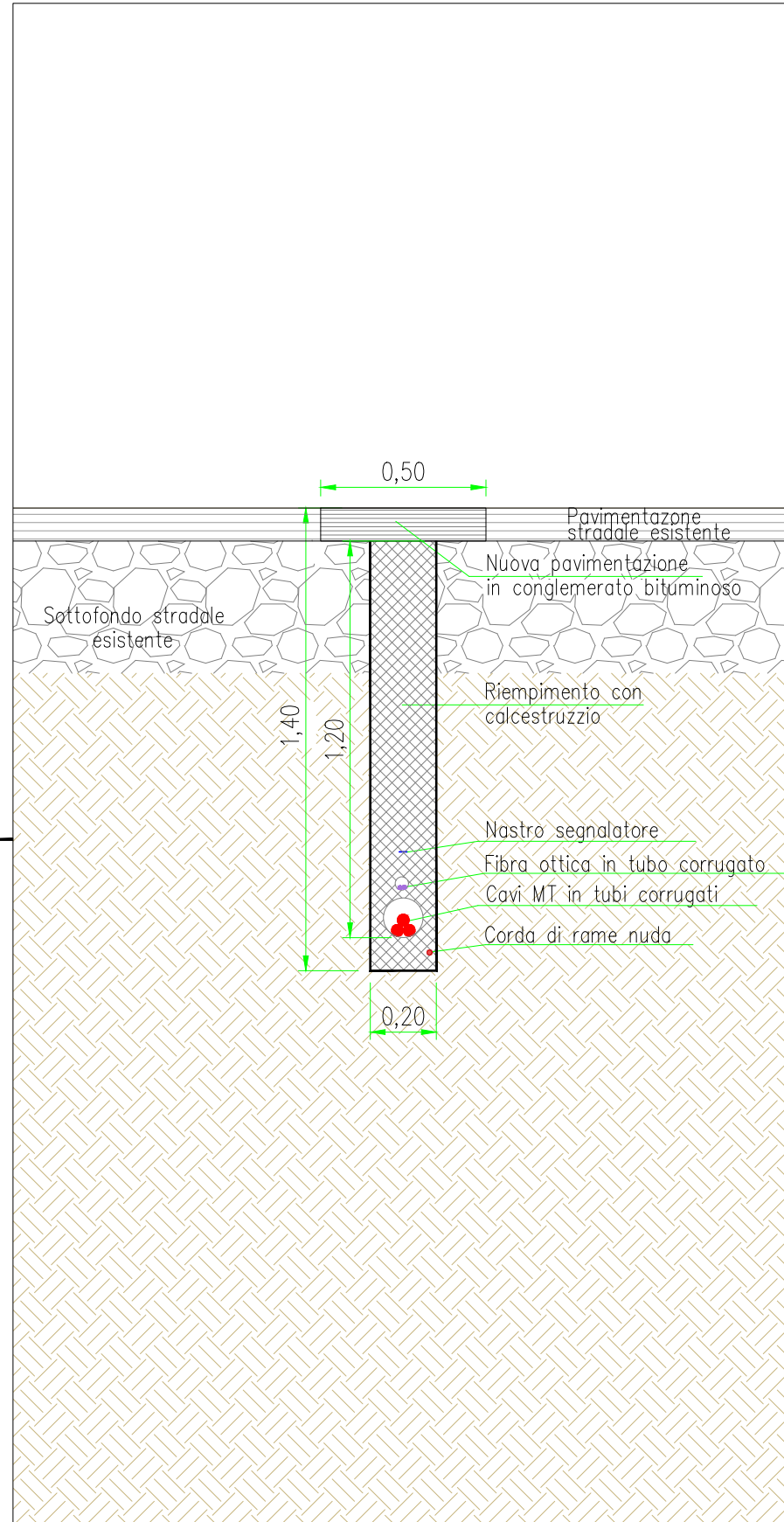
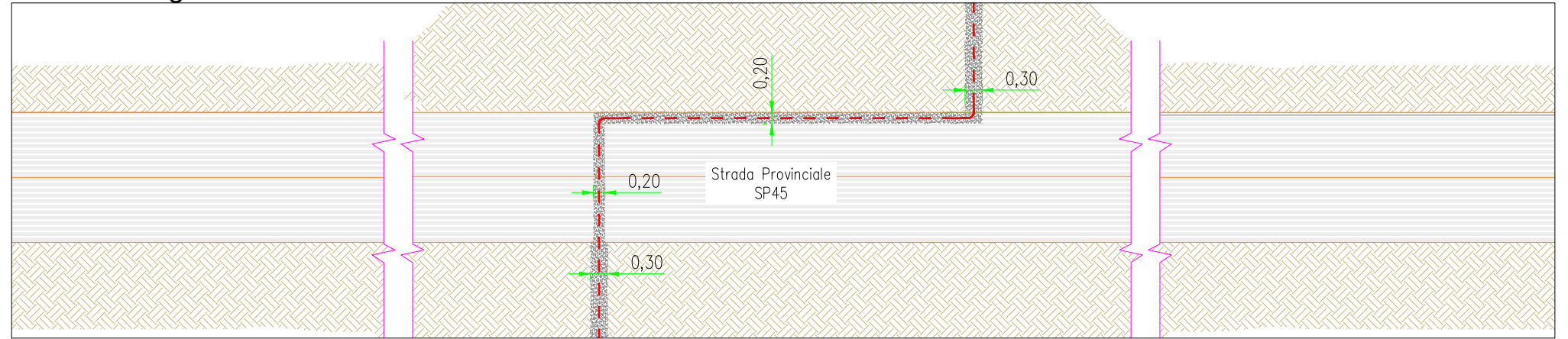


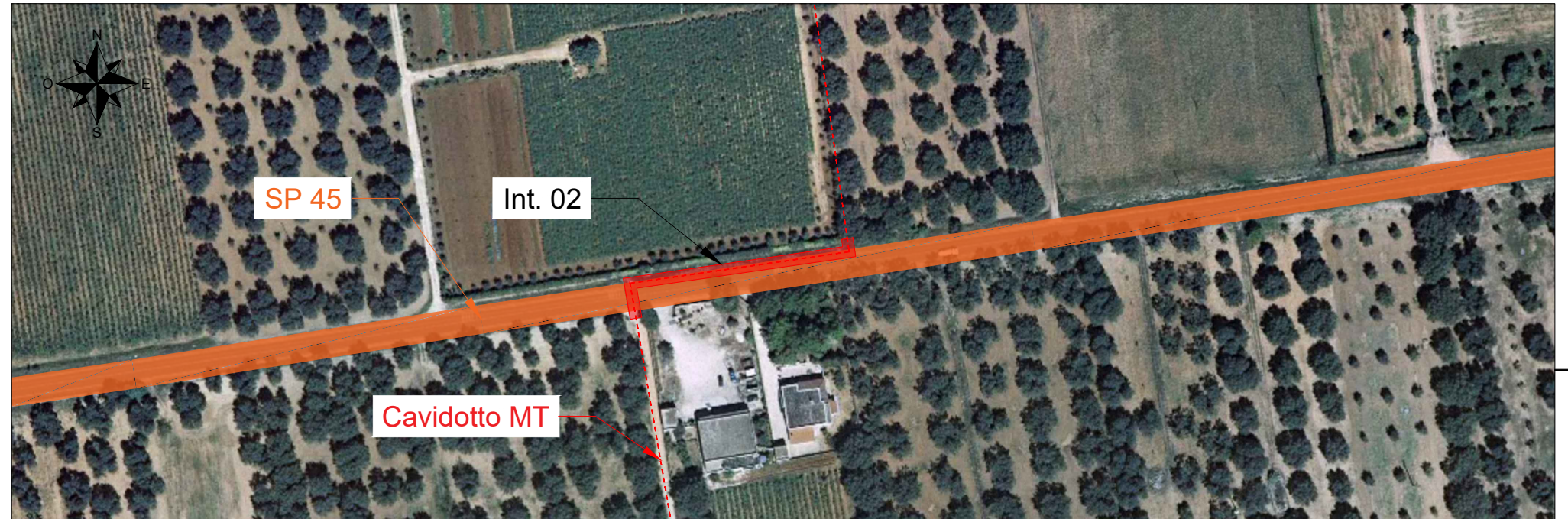
Sezione trasversale - Scala 1:20



Sezione longitudinale - Scala 1:100



Pianta interferenza - Scala 1:2000



Localizzazione su mappa - Scala 1:25000



| | | | |
|-------------------------------------|---|-------|------|
| Interferenza N. | 02 | | |
| Comune in cui si trova Interferenza | Mesagne (BR) | | |
| Coordinate (WGS84 - fuso33) | 4493162 N | Quota | 79 m |
| | 733594 E | | |
| Descrizione interferenza | Interferenza con strada provinciale SP 45 | | |
| Indicazione per posa cavo | Posa cavidotto in minitrincea | | |

Dott. Ing. Daniele CAVALLO n° 1220

Engineering SCM Ingegneria

 Signed: Ing Daniele Cavallo

 Association Number No N° 1220

| | | | | | | | | | |
|-------|------------|-------|---------|--------------|---------------------|----------------|--|--------------------------------|---------------|
| | | | | | DATE | SCALE VARIE | PROGETTO IMPIANTO AGROFOTOVOLTAICO "Corciolo" TAV.36b - MODALITA' PROPOSTA PER LA RISOLUZIONE DELLE INTERFERENZE DELLE DORSALI DI COLLEGAMENTO MT Comuni di Mesagne (BR) e Latiano (BR) | SCM Ingegneria srl | |
| | | | | | 03/22 | DRAWN DC | | CAD Vers.: r | Page Vers.: A |
| | | | | | 03/22 | CHECKED DC | | Name Collection | Page: 01 |
| | | | | | 03/22 | REVISED-EDPRST | | Collection | Cont: - |
| EDIC. | DATE | DRAWN | CHECKED | REVISED-EDPR | MODIFICATION | | Format A3 | CAD N°: Tav36 - Modalità propo | |
| 1 | 10/03/2022 | DC | DC | ST | PROGETTO DEFINITIVO | | | | |