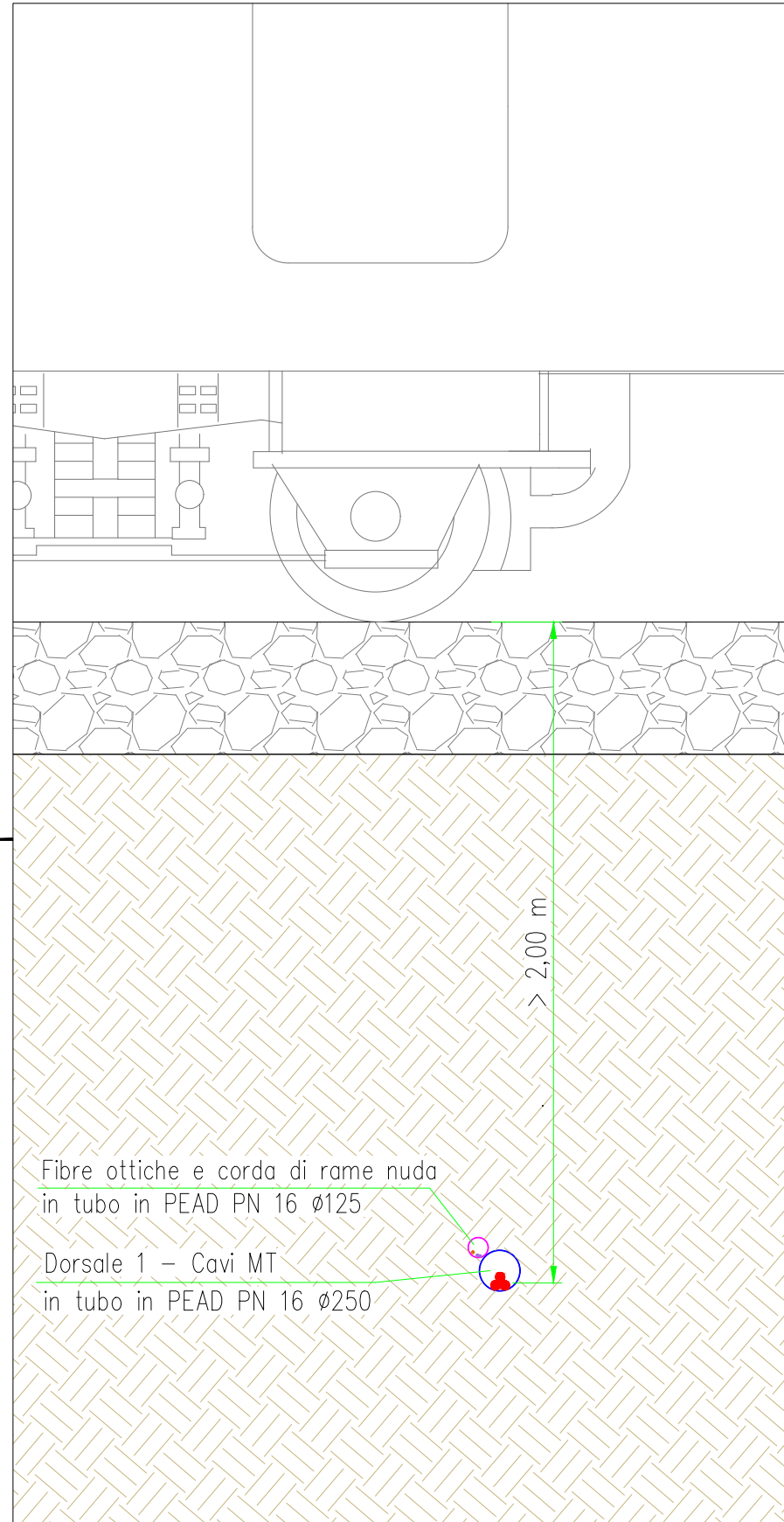
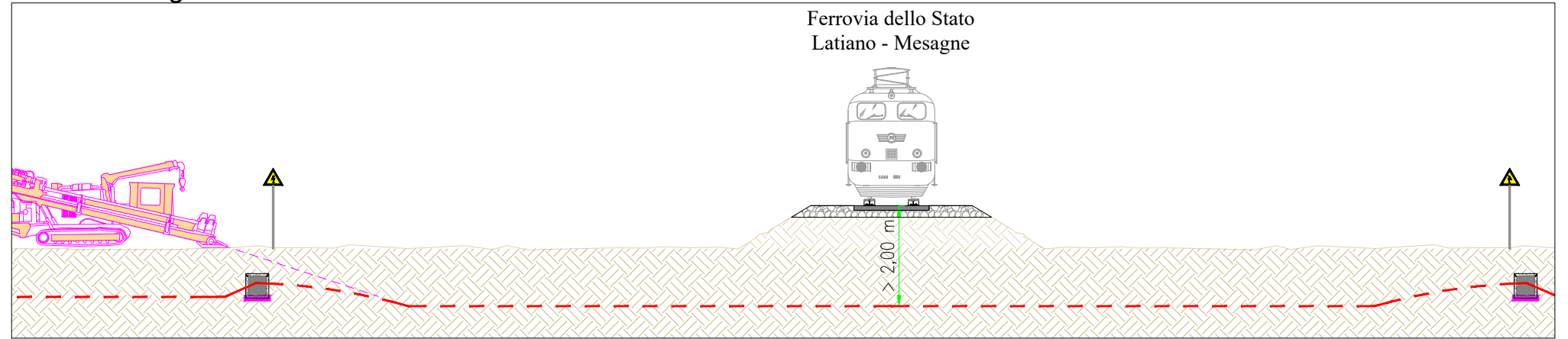


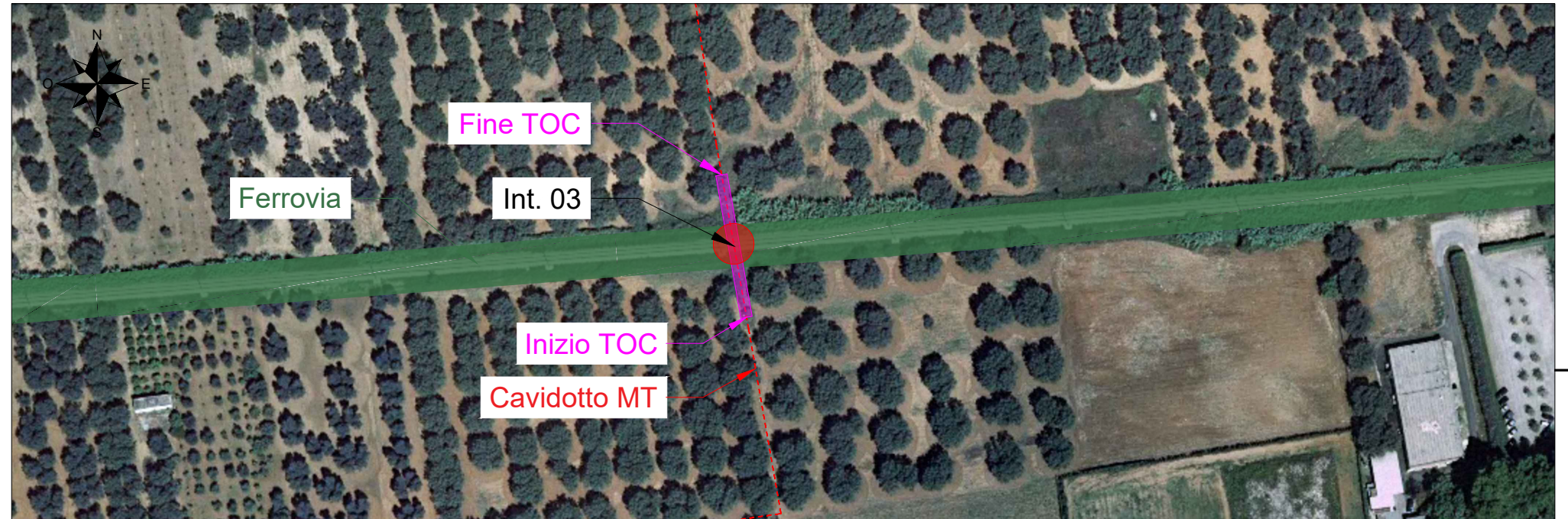
Sezione trasversale - Scala 1:20



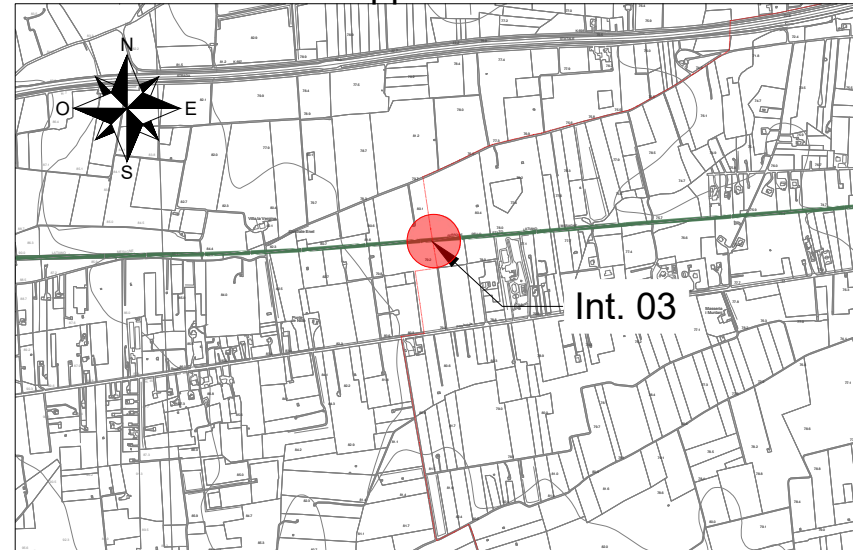
Sezione longitudinale - Scala 1:200



Pianta interferenza - Scala 1:2000



Localizzazione su mappa - Scala 1:25000



Interferenza N.	03		
Comune in cui si trova Interferenza	Mesagne (BR)		
Coordinate (WGS84 - fuso33)	4493476 N	Quota	79 m
	733659 E		
Descrizione interferenza	Interferenza con Ferrovia dello Stato Latiano - Mesagne		
Indicazione per posa cavo	Posa con tecnologia TOC ad una profondità minima di 2,00 m dal manufatto esistente		

Dott. Ing. DANIELE CAVALLO n° 1220

Engineering SCM Ingegneria
   
  
 Signed: Ing Daniele Cavallo
   
 Association Number No N° 1220

					DATE	SCALE VARIE		 <b>PROGETTO IMPIANTO AGROFOTOVOLTAICO "Corciolo"</b> TAV.36c - MODALITA' PROPOSTA PER LA RISOLUZIONE DELLE INTERFERENZE DELLE DORSALI DI COLLEGAMENTO MT Comuni di Mesagne (BR) e Latiano (BR)	SCM Ingegneria srl	
					03/22	DRAWN	DC		CAD Vers.: r	Page Vers.: A
					03/22	CHECKED	DC		Name Collection	Page: 01
					03/22	REVISED-EDPRST			Collection	Cont: -
EDIC.	DATE	DRAWN	CHECKED	REVISED-EDPR	MODIFICATION			CAD N°: Tav36 - Modalità propo		