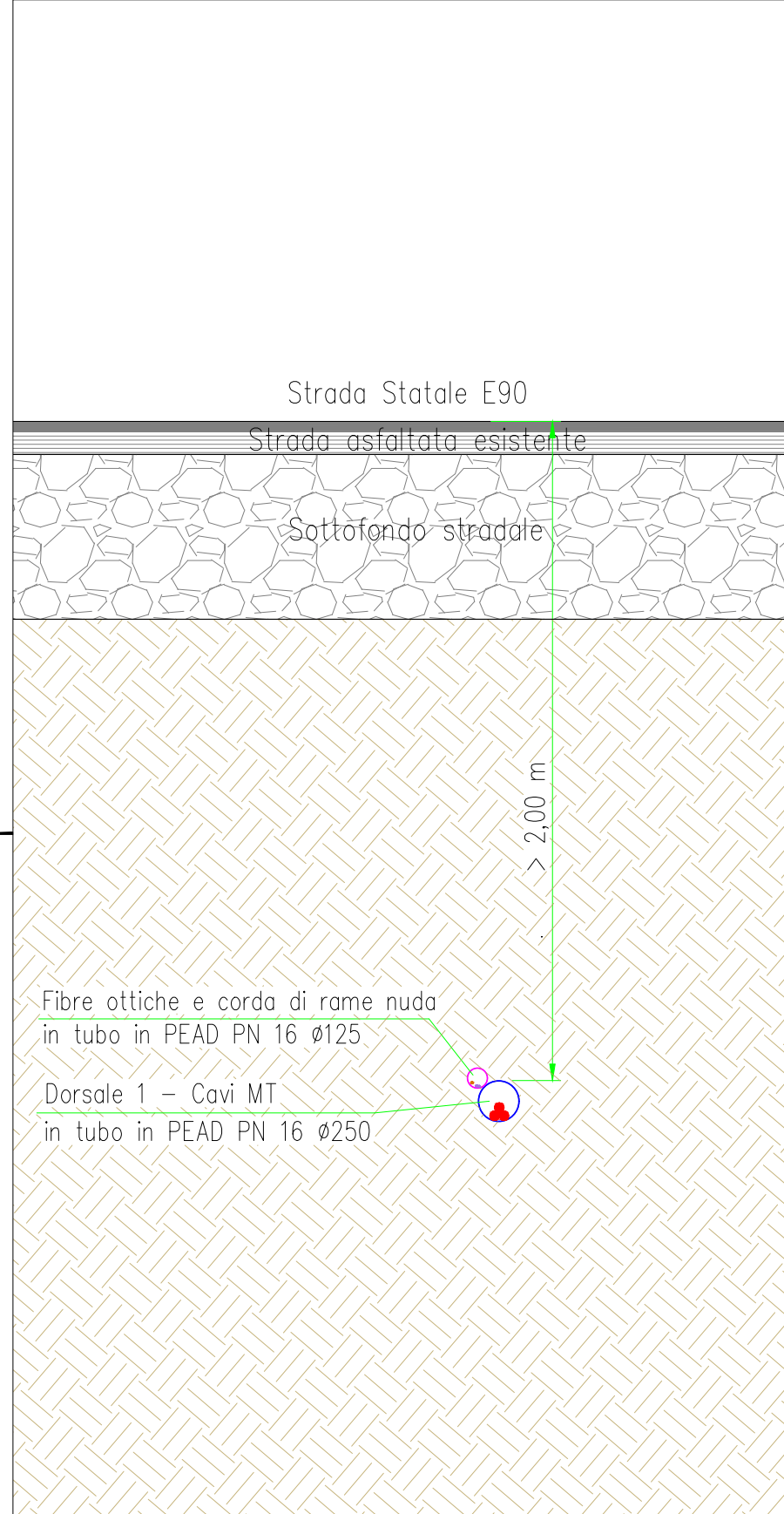
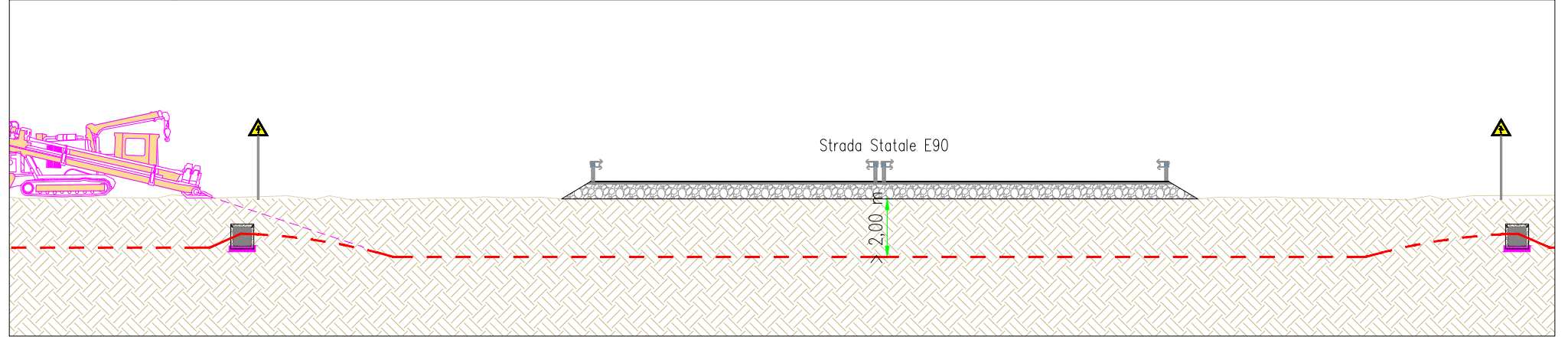


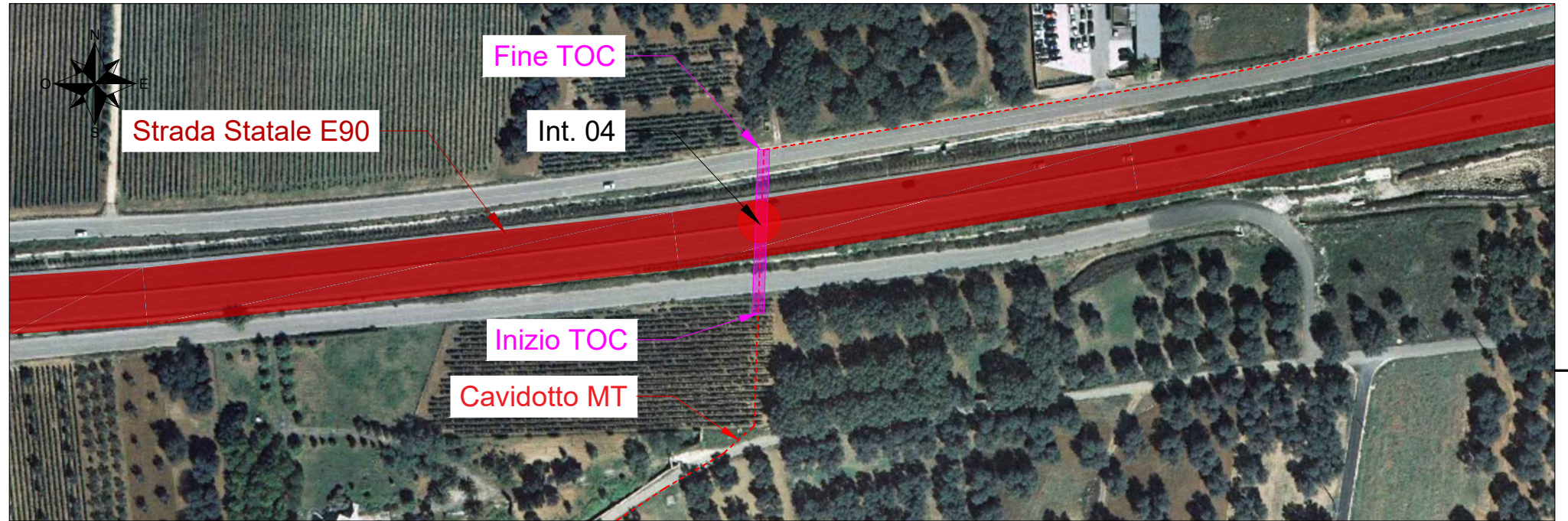
Sezione trasversale - Scala 1:20



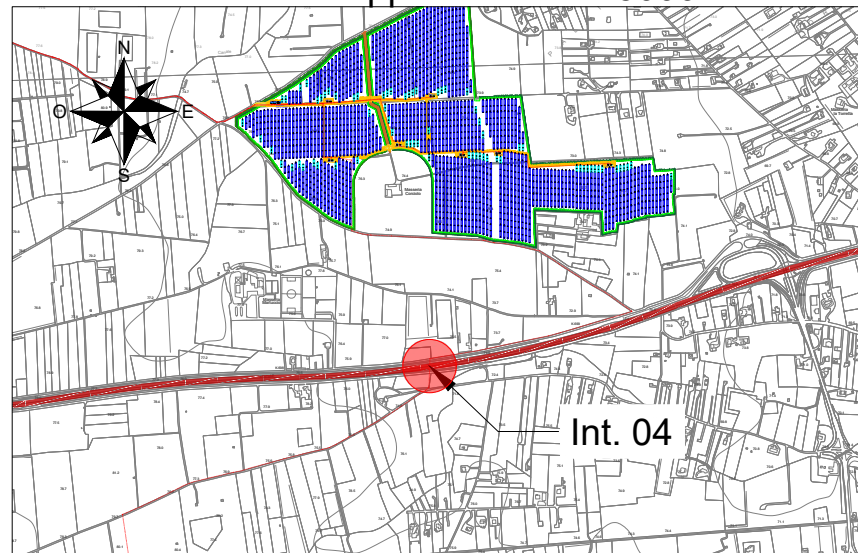
Sezione longitudinale - Scala 1:200



Pianta interferenza - Scala 1:2000



Localizzazione su mappa - Scala 1:25000



Interferenza N.	04		
Comune in cui si trova Interferenza	Mesagne (BR)		
Coordinate (WGS84 - fuso33)	4494175 N	Quota	74 m
	734643 E		
Descrizione interferenza	Interferenza con strada statale E90		
Indicazione per posa cavo	Posa con tecnologia TOC ad una profondità minima di 2,00 m dal manufatto esistente		



Engineering SCM Ingegneria

Signed: Ing Daniele Cavallo
Association Number No N° 1220

EDIC.	DATE	DRAWN	CHECKED	REVISED-EDPR	MODIFICATION
	10/03/2022	DC	DC	ST	PROGETTO DEFINITIVO

DATE	SCALE VARIE
03/22	DRAWN DC
03/22	CHECKED DC
03/22	REVISED-EDPRST
	Format A3

edp renewables

PROGETTO IMPIANTO AGROFOTOVOLTAICO "Corciolo"

TAV.36d - MODALITA' PROPOSTA PER LA RISOLUZIONE DELLE INTERFERENZE DELLE DORSALI DI COLLEGAMENTO MT
Comuni di Mesagne (BR) e Latiano (BR)

SCM Ingegneria srl	
CAD Vers.: r	Page Vers.: A
Name Collection	Page: 01
Collection	Cont: -
CAD N°: Tav36 - Modalità propo	