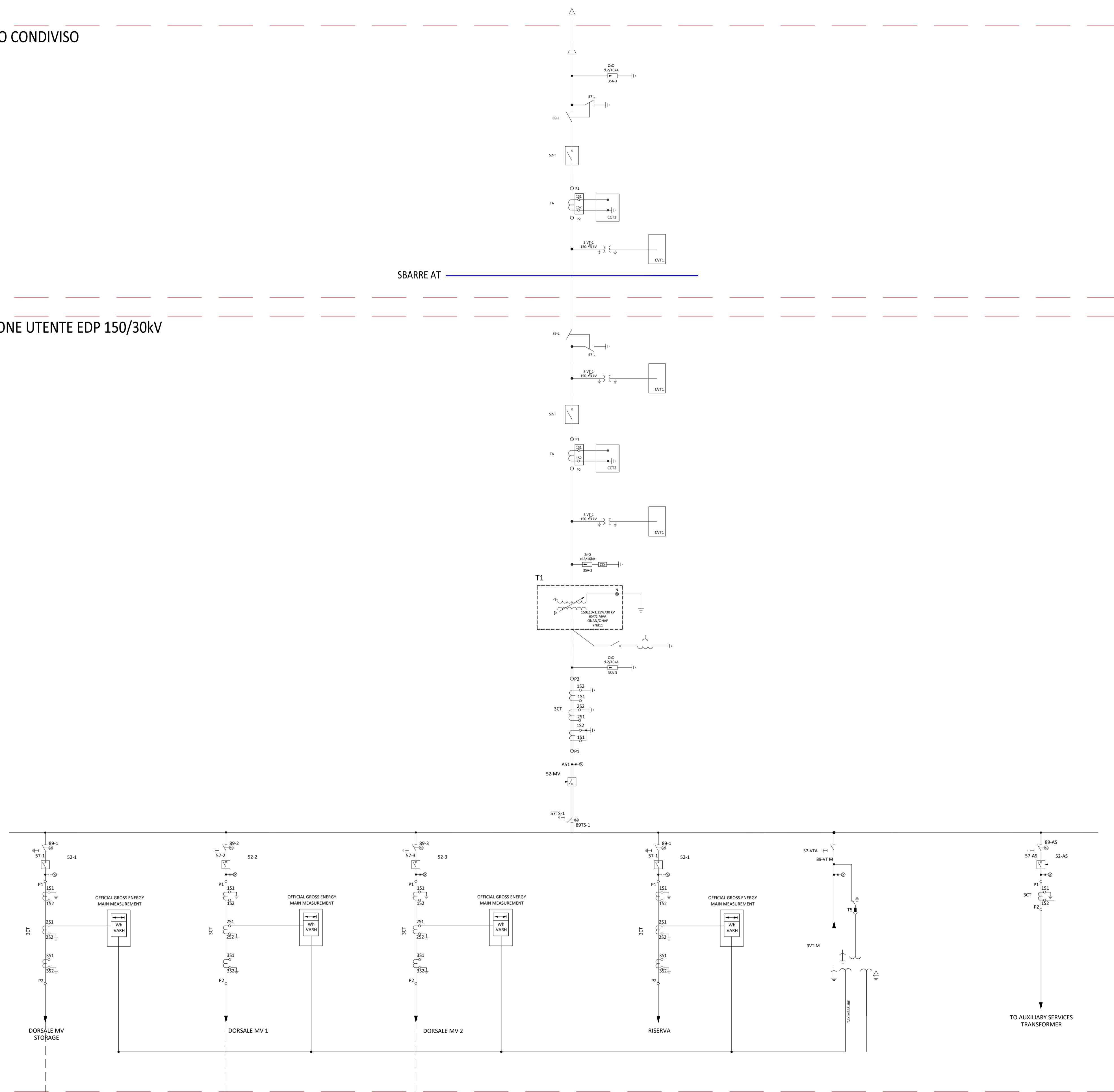


Verso Stazione RTN 380/150 kV

STALLO CONDIVISO

SBARRE AT

STAZIONE UTENTE EDP 150/30kV



Engineering SCM Ingegneria
SCM
 INGEGNERIA
 Signed: Ing. Daniele Cavallo
 Association Number No. N° 1220

EDIC.	DATE	DRAWN	CHECKED	REVISED-EDPR	MODIFICATION
	10/03/2022	DC	DC	ST	PRIMA EMISSIONE PER AU

DATE	SCALE	Format A1
03/22	DRAWN DC	
03/22	CHECKED DC	
03/22	REVISED-EDPR ST	

edp renewables
 PROGETTO IMPIANTO AGROFOTOVOLTAICO "Corcholo" - Impianto di Utenza
 TAV.13 - SCHEMA ELETTRICO UNIFILARE - IMPIANTO DI UTENZA
 Comuni di Mesagne (BR) e Latiano (BR)

SCM Ingegneria srl	
CAD Vers.: e	Page Vers.: A
Name collection: Collection	Page: 01
Cont: -	
CAD N°: Tav.13 - Schema ele	