

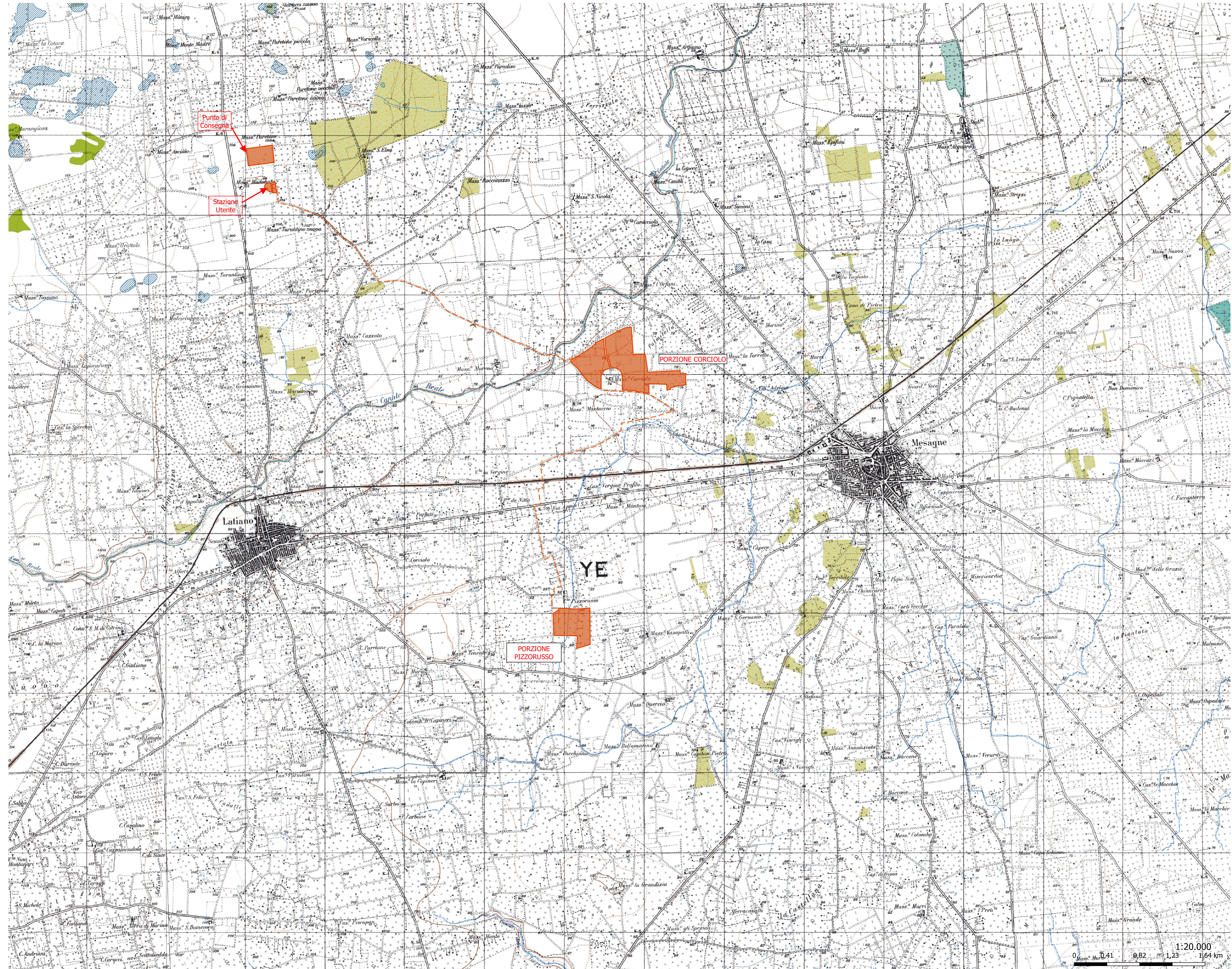
**PROGETTO AGROFOTOVOLTAICO "Corciolo"**  
Potenza complessiva 48,7 MW (40 MW in immissione)

STUDIO DI IMPATTO AMBIENTALE  
Comune di Mesagne (BR)  
Proponenti: EDP Renewables Italia Holding S.r.l.  
10/03/2022  
REF: Revision: A

**Team di progettazione ambientale**  
agr. Paolo Castelli - geol. Rosario Fria - agr. Corrado Castello  
geol. Michele Ognibene ing. Leo Giulino

EDP Renewables Italia Holding S.r.l.

NO	DATA	DESCRIZIONE	CAVITÀ	CAVITÀ PER ALI	DATA	CAVITÀ PER ALI	CAVITÀ PER ALI
01	10/03/2022	DEFINIZIONE	CR	CAVITÀ PER ALI	01	10/03/2022	DEFINIZIONE
02	10/03/2022	DEFINIZIONE	CR	CAVITÀ PER ALI	02	10/03/2022	DEFINIZIONE



- CARTA DELLE VALENZE NATURALI DELL'AREALE DI STUDIO**
- Aree interessate dall'impianto
    - Buffer 10 km dal Progetto
  - Confini di impianto
  - Area di Intervento
  - Linea di Connessione
  - Emergenze rete Natura
    - Doline
    - Corso d'acqua episodico
  - Paesaggio Naturale (ISPRA)
    - 32.4. Garighe e macchie mesomediterranee calcicole
    - 34.5. Praterie aride mediterranee
    - 34.81. Prati mediterranei subfitofitici (incl. vegetazione mediterranea e submediterranea postculturale)
  - Habitat potenziali
    - 3170\*. Acque stagnanti
    - 3290. Acque correnti - tratti di corsi d'acqua a dinamica naturale o seminaturale (letti minori, medi e maggiori) in cui la qualità dell'acqua non presenta alterazioni significative
    - 6220\*. Formazioni erbose secche seminaturali e facies coperte da cespugli
    - 9330. Foreste sclerofile mediterranee
    - 9340. Foreste sclerofile mediterranee
  - Cave ed Aree Estrattive
    - Cava abbandonata

**SPECIE ANIMALI E VEGETALI POTENZIALMENTE PRESENTI NELL'AREA VASTA**

code	nome	nome comune	Tassonomia	Famiglia	Stato
1250	Podarcis sicula	Lucertola campestre	Rettili	Lacertidae	LC
1279	Elaphe quatuorlineata	Cervone	Rettili	Colubridae	NT
5179	Lacerta bilineata	Ramarro occidentale	Rettili	Lacertidae	LC
5670	Hierophis viridiflavus	Biacco	Rettili	Colubridae	LC
6095	Zamenis situla	Colubro leopardino	Rettili	Colubridae	LC
6958	Mediodactylus kotschy	Geco di Kotschy	Rettili	Gekkonidae	LC

**SPECIE AVICOLE POTENZIALMENTE PRESENTI NELL'AREA VASTA**

code	nome	nome comune	Valutazione	Allegato I	trend a B. T.	trend a L. T.
A226	Apus apus	Rondone comune	LC	N	=	=
A221	Asio otus	Gufo comune	LC	N	x	=
A218	Athene noctua	Civetta	LC	N	v	x
A476	Linaria cannabina	fanello comune	NA	N	=	=
A364	Carduelis carduelis	Cardellino	NT	N	v	v
A363	Chloris chloris	verdone comune	NA	N	=	=
A637	Gerthia brachyactyla	Rampichino comune	LC	N	=	=
A289	Cisticola juncidis	Beccamoschino	LC	N	=	=
A206-X	Columba livia	Piccione selvatico	DD	N	=	=
A349	Corvus corone	Corvacchia nera	LC	N	=	=
A347	Corvus monedula	Taccola	LC	N	=	=
A113	Coturnix coturnix	Quaglia	DD	N	=	x
A212	Cuculus canorus	Cuculo	LC	N	v	v
A096	Falco tinnunculus	Gheppio	LC	N	=	=
A657	Fringilla coelebs	Fringuello	LC	N	=	=
A125	Fulica atra	Folaga	LC	N	=	=
A244	Gallinula cristata	Cappellaccia	LC	N	=	v
A123	Gallinula chloropus	Gallinella d'acqua	LC	N	=	=
A479	Gemaspiza daurica	Rospide rosiccata	VU	N	=	=
A271	Luscinia megarhynchos	Usignolo	LC	N	=	=
A383	Emberiza calandra	Strillozzo	LC	N	=	=
A262	Motacilla alba	Ballerina bianca	LC	N	=	=
A260	Motacilla flava	Cutrettola (50)	VU	N	v	v
A319	Muscicapa striata	Pigliamosche	LC	N	=	=
A214	Otus scops	Asiolo	LC	N	x	x
A483	Cyanistes caeruleus s. str.	Cincarella	LC	N	=	=
A330	Parus major	Cincalegra	LC	N	=	=
A621	Passer italiae	Passera d'Italia	VU	N	=	=
A356	Passer montanus	Passera mattugia	VU	N	v	v
A357	Petronia petronia	Passera lagia	LC	N	x	v
A343	Pica pica	Gozza	LC	N	=	=
A118	Rallus aquaticus	Porciglione	LC	N	=	=
A361	Serinus serinus	Verzellino	LC	N	=	=
A209	Streptopelia decaocto	Tortora dal collare	LC	N	=	=
A309	Sylvia communis	Sherpazzola	LC	N	v	v
A305	Sylvia melanocephala	Occhiocotto	LC	N	=	=
A099	Tachybaptus ruficollis	Uppolo	LC	N	x	x
A232	Upupa epops	Averla caprossa	EN	N	v	v
A341	Lanius senator	Averla caprossa	EN	N	v	v
A213	Tyto alba	Barbagliani	LC	N	v	v
A095	Falco naumanni	Grillao	LC	Y	=	=
A276	Saxicola torquatus	Saltimpalo africano	VU	N	v	v



**HABITAT POTENZIALMENTE PRESENTI NELL'AREA VASTA**

code	habitat	descrizione
3290	habitat d'acqua dolce	Fiumi mediterranei a flusso intermittente con il paesaggio-agroedilizio
9330	foreste	Foreste di Quercus suber
3170	habitat d'acqua dolce	*Stagni temporanei mediterranei
9340	foreste	Foreste di Quercus ilex e Quercus rotundifolia
6220	formazioni erbose naturali e seminaturali	*Percorsi substepici di graminacee e piante annue del Thero-Brachypodietea
8310	habitat rocciosi e grotte	Grotte non ancora sfruttate a livello turistico

