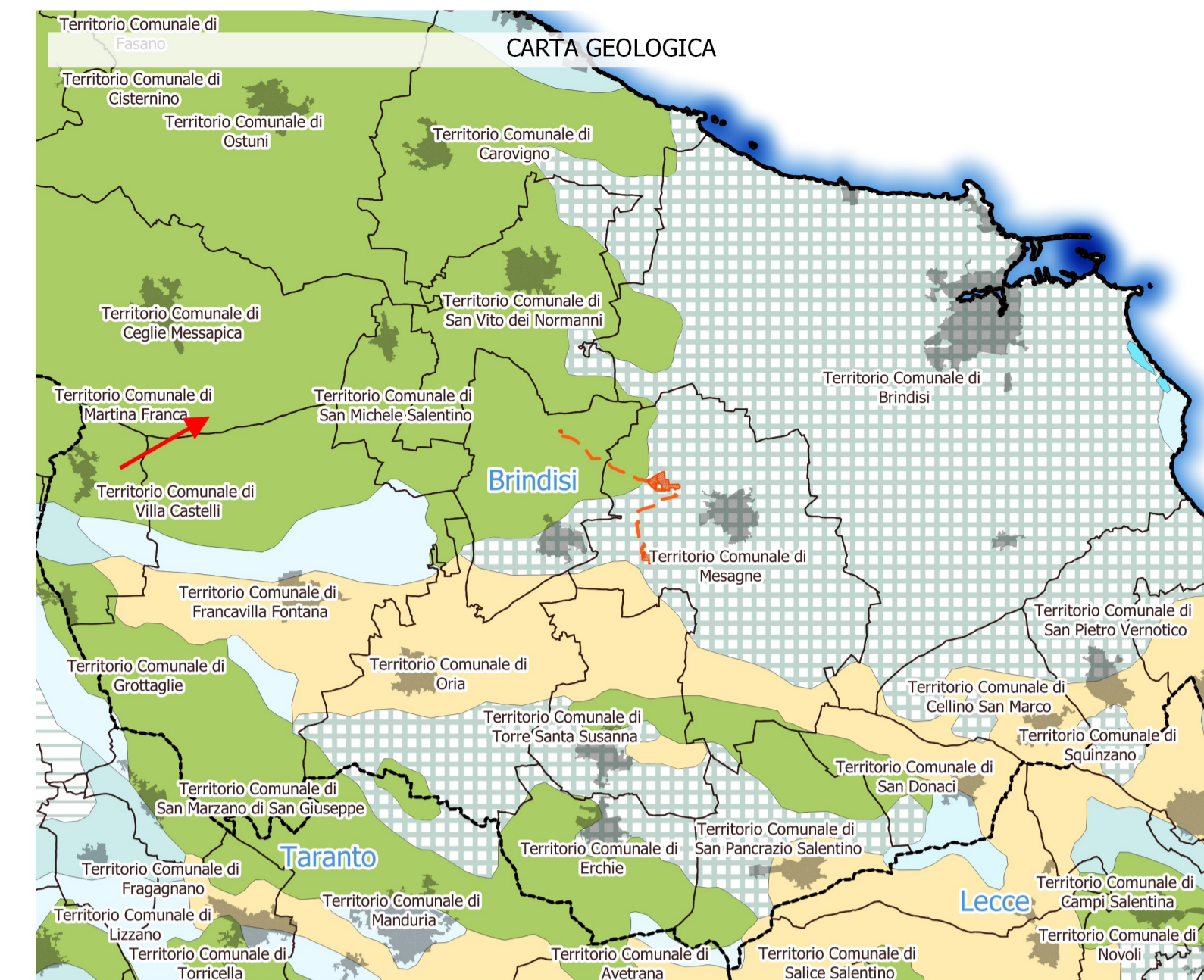
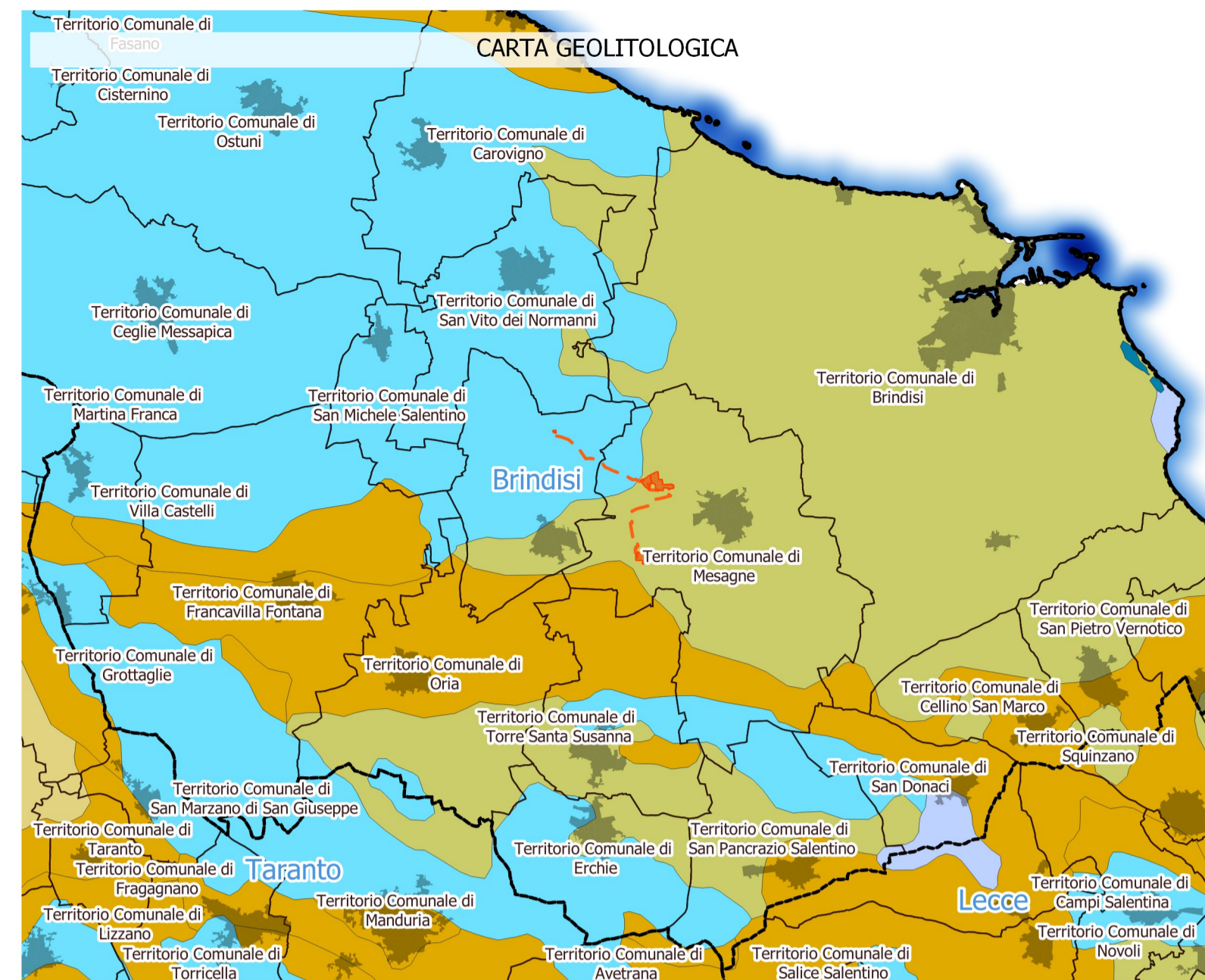
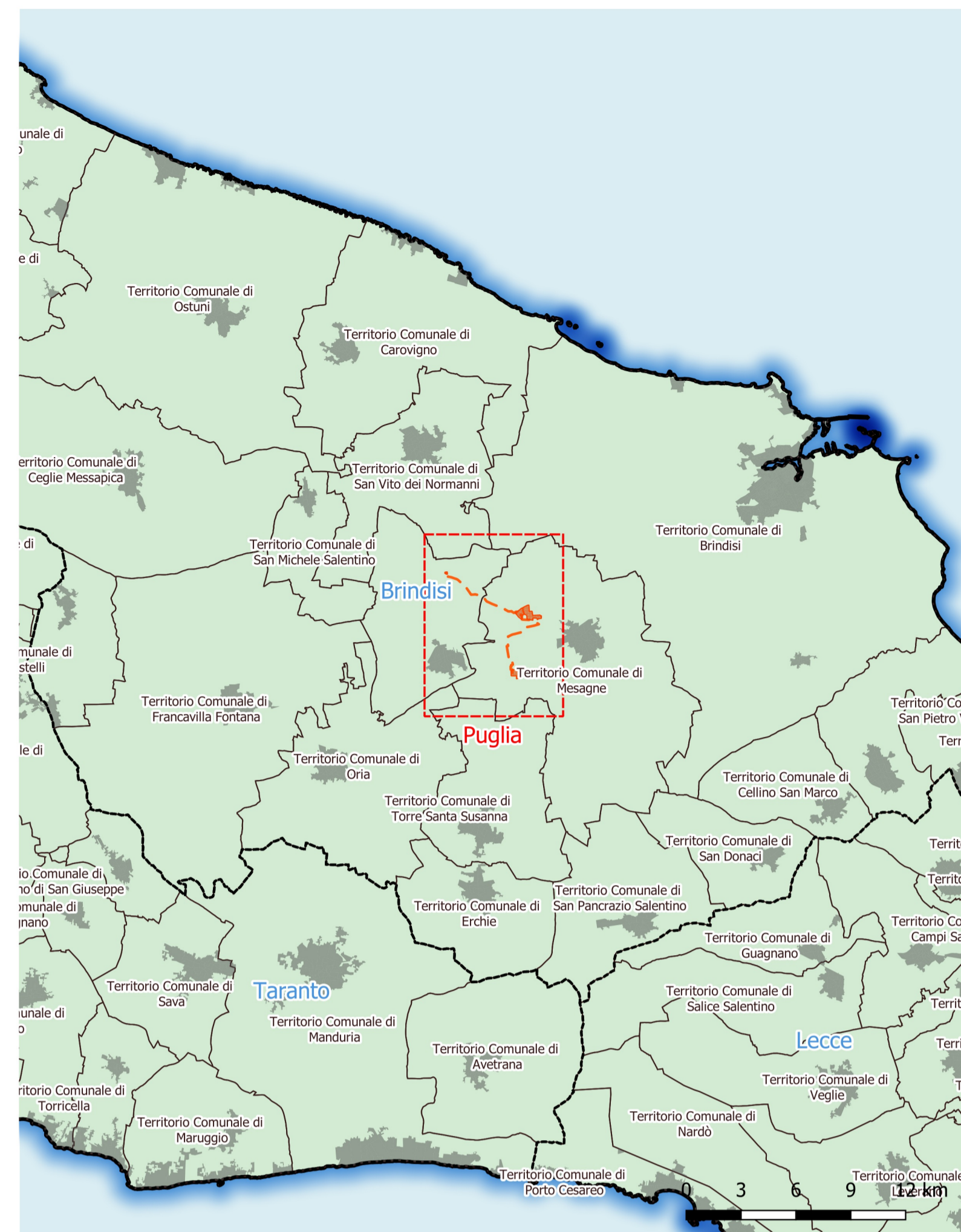




- Area di Intervento
- Linea di Connessione
- Centro Urbano
- Confini Comunali
- Confine Provinciale
- Confine Regionale



- Carta Geologica d'Italia
- Laghi e Ghiacciai
- R1 - Depositi alluvionali (facies netritica e di piattaforma)
- R13 - Sedimenti calcarei (facies netritica e di piattaforma)
- R16 - Sedimenti calcarei (facies netritica e di piattaforma)
- R44 - Sedimenti calcarei (facies netritica e di piattaforma)
- R7 - Sedimenti dastidi
- R8 - Sedimenti argillosi
- R9 - Sedimenti calcarei (facies netritica e di piattaforma)

PROGETTO AGROFOTOVOLTAICO "Corciolo"
Potenza complessiva 48,7 MW (40 MW in immissione)

STUDIO DI IMPATTO AMBIENTALE
Comune di Mesagne (BR)

Proponenti: EDP Renewables Italia Holding S.r.l.

10/03/2022
REF.: Revision: A

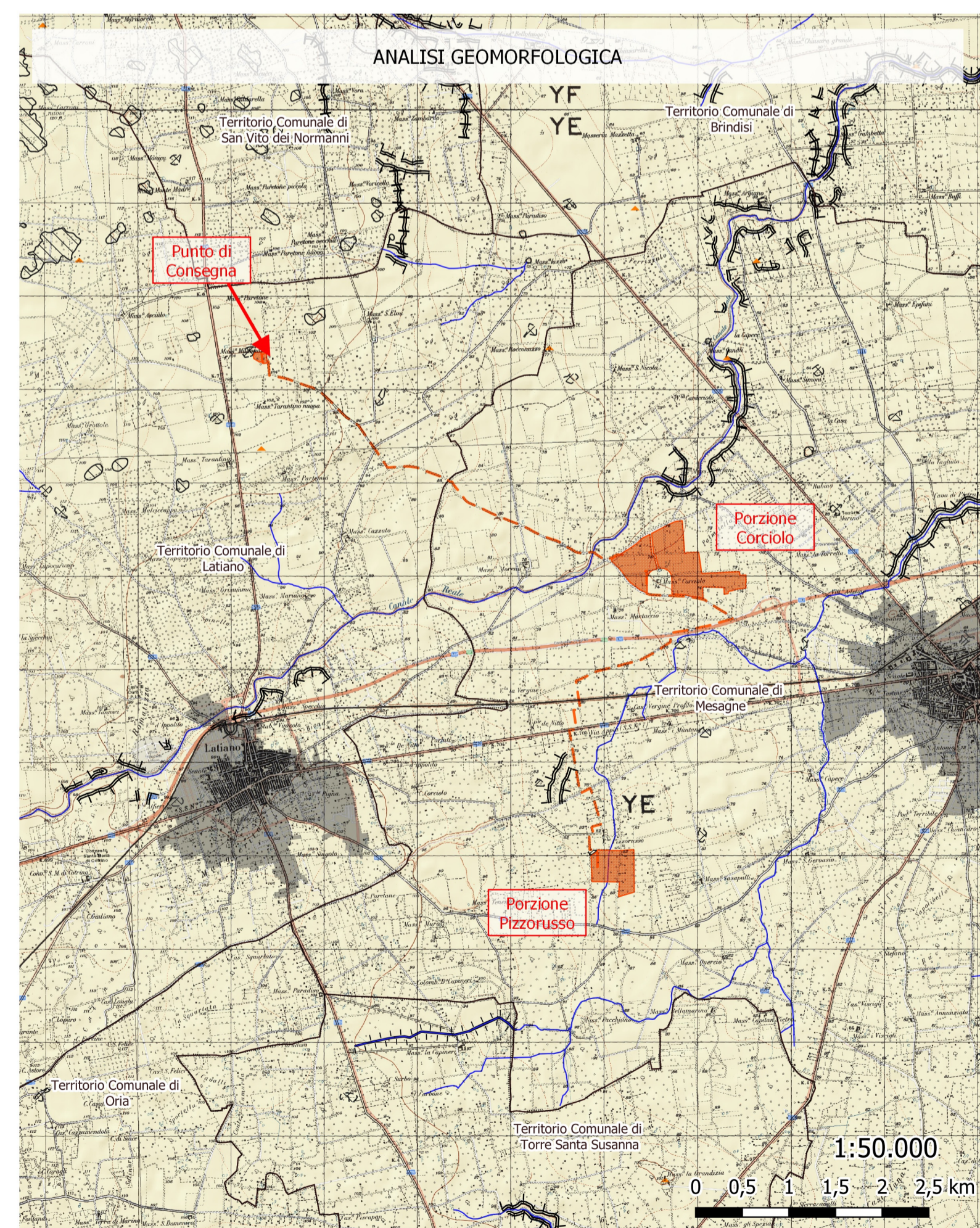
Team di progettazione ambientale
agr. Paolo Castelli - geol. Rosario Fria - agr. Corrado Castello
geol. Michele Ognibene - ing. Ivo Giulino

EDP Renewables Italia Holding S.r.l.

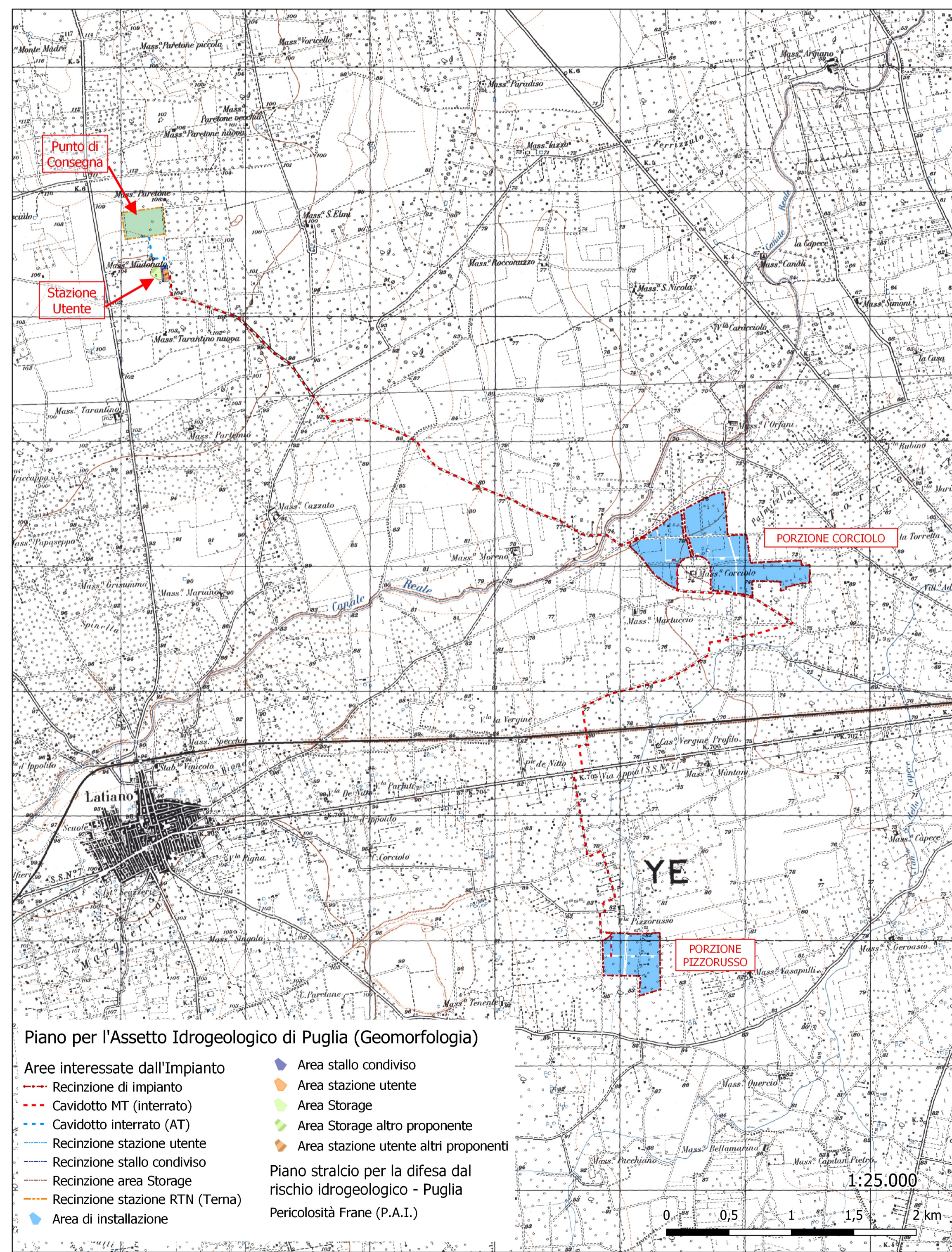
Formato Tav.: Elaborato:
A1+ SIA 04.1 Analisi della Componente Suolo e sottosuolo P.A.I. (idrologia e geomorfologia)

Scala: 1:250.000 - 1:25.000

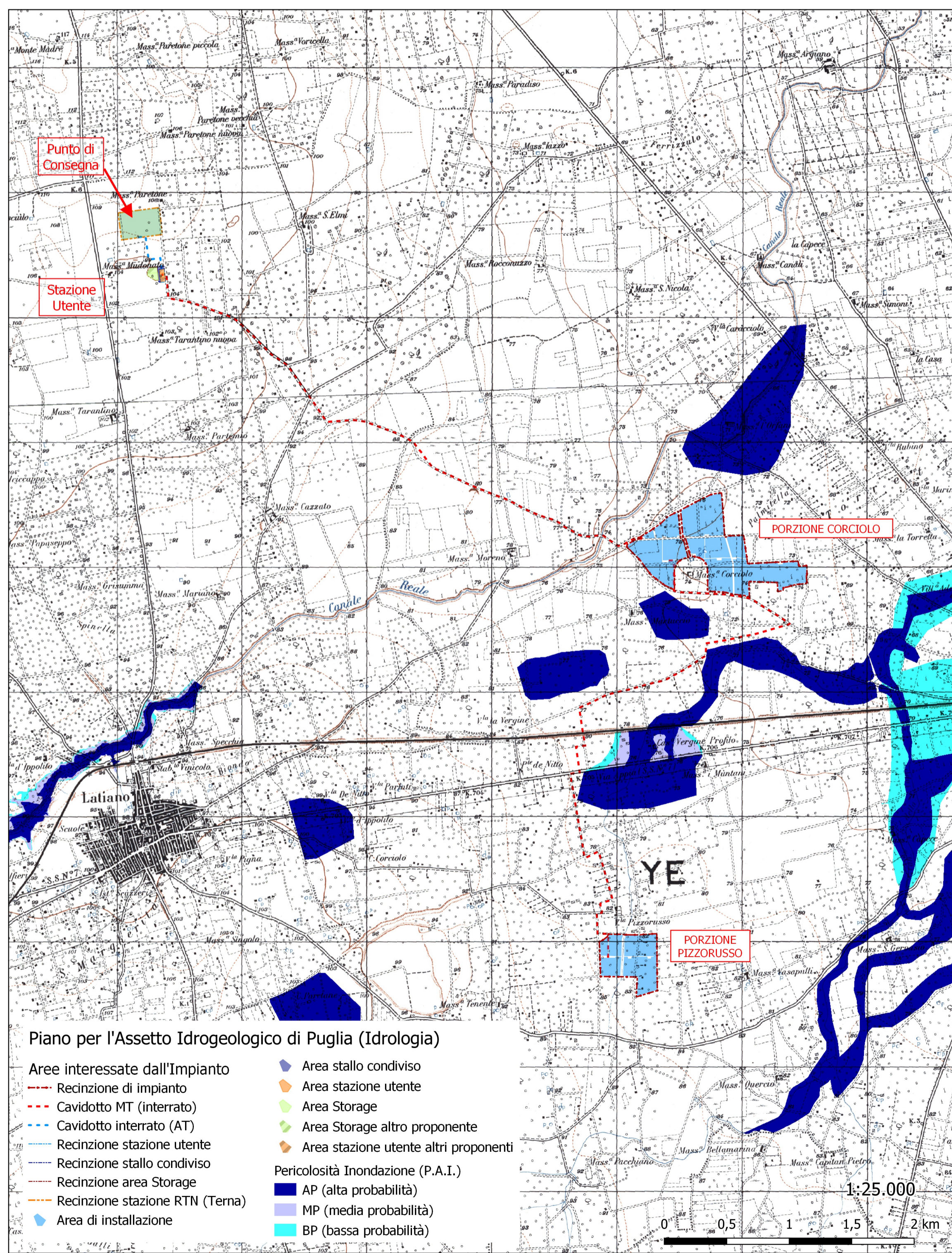
EDIC.	DATE	DESCRIZIONE	CAVALLO	EMMISSIONE PER ALI	MODIFICATION	DATE	DESCRIZIONE	CAVALLO	EMMISSIONE PER ALI	MODIFICATION
00	10/03/2022	GRANDOPRINT	CAVALLO			03/22	DRAWN	DI CAVALLLO		GIUGNO DOMENICO
			CHECKED			03/22	CHECKED			S. TIZIONI



- Area di Intervento
- Linea di Connessione
- Centro Urbano
- Confini Comunali
- conche (>1 ha)
- doline
- ripe erosione fluviale
- cigli sponda fluviale
- orli terrazzo



- Piano per l'Assetto Idrogeologico di Puglia (Geomorfologia)
- Aree interessate dall'Impianto
 - Recinzione di impianto
 - Cavidotto MT (interrotto)
 - Cavidotto interrato (AT)
 - Recinzione stazione utente
 - Recinzione stallo condiviso
 - Recinzione area Storage
 - Recinzione stazione RTN (Terna)
 - Area di installazione
 - Area stallo condiviso
 - Area stazione utente
 - Area Storage
 - Area Storage altro proponente
 - Area stazione utente altri proponenti
 - Piano stralcio per la difesa dal rischio idrogeologico - Puglia
 - Pericolosità Frane (P.A.I.)



- Piano per l'Assetto Idrogeologico di Puglia (Idrologia)
- Aree interessate dall'Impianto
 - Recinzione di impianto
 - Cavidotto MT (interrotto)
 - Cavidotto interrato (AT)
 - Recinzione stazione utente
 - Recinzione stallo condiviso
 - Recinzione area Storage
 - Recinzione stazione RTN (Terna)
 - Area di installazione
 - Area stallo condiviso
 - Area stazione utente
 - Area Storage
 - Area Storage altro proponente
 - Area stazione utente altri proponenti
 - Pericolosità Inondazione (P.A.I.)
 - AP (alta probabilità)
 - MP (media probabilità)
 - BP (bassa probabilità)