

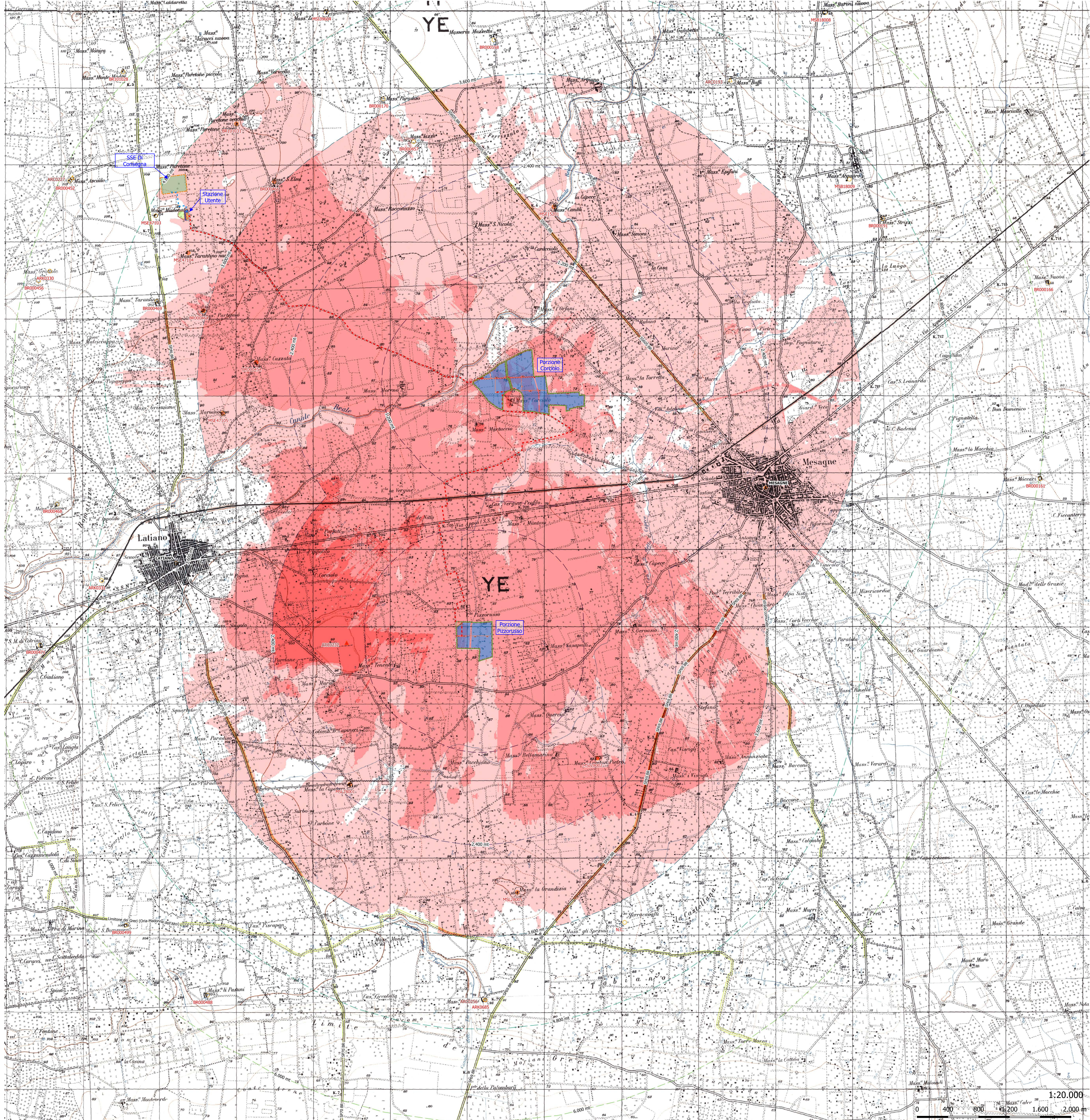
PROGETTO AGROFOTOVOLTAICO "Corciolo"
Potenza complessiva 48,7 MW (40 MW in immissione)

STUDIO DI IMPATTO AMBIENTALE
Comune di Mesagne (BR)
Proponenti: EDP Renewables Italia Holding S.r.l.
10/03/2022
REF: Revision: A

Team di progettazione ambientale
agr. Paolo Castelli - geol. Rosario Fria - agr. Corrado Castello
geol. Michele Ognibene - ing. **NO GIULIO**

Formato da: AO SIA 08.2
Elaborato da: Analisi del Paesaggio
Scala: 1:20.000
Carta dell'interferenza visuale sul sistema dei beni paesaggistici

ID	DATA	OPERAZIONE	CAVILLO	REVISIONI	DATA	OPERAZIONE	CAVILLO	REVISIONI
001	10/03/2022	ELABORAZIONE	CAVILLO	REVISIONI	0002	ORIGINI	CAVILLO	REVISIONI
002	10/03/2022	MODIFICAZIONE	CAVILLO	REVISIONI	0003	CAVILLO	REVISIONI	REVISIONI
003	10/03/2022	MODIFICAZIONE	CAVILLO	REVISIONI	0004	CAVILLO	REVISIONI	REVISIONI

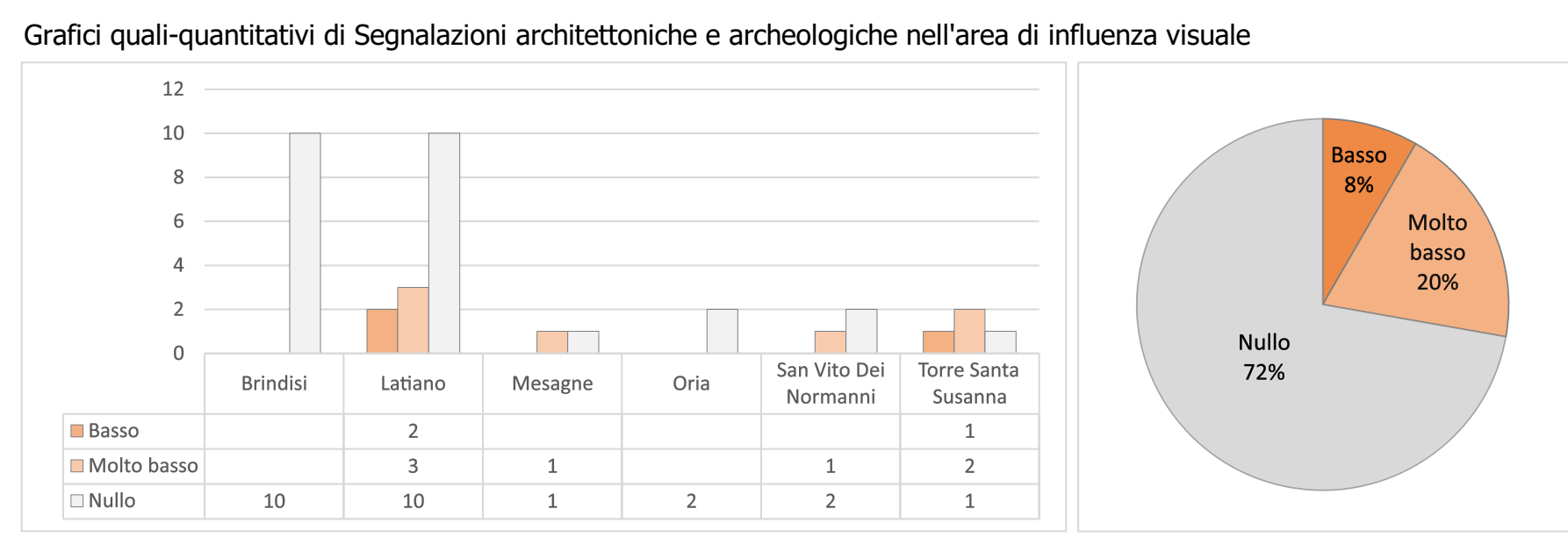


Carta di analisi delle onterferenza visuali sul sistema dei beni e delle aree a valenza paesaggistica

<p>Area interessate dall'impianto</p> <ul style="list-style-type: none"> Recinzione di impianto Cavidotto MT (interato) Cavidotto interrato (AT) Recinzione stazione utente Recinzione stallo condiviso Recinzione area Storage Recinzione stazione RTN (Terna) 	<ul style="list-style-type: none"> Fascia arborea Area di installazione Area stallo condiviso Area stazione utente Area Storage Area Storage altro proponente Area stazione utente altri proponenti 	<p>Valutazione delle interferenza sui beni paesaggistici</p> <p>Valutazione Grado interf. su zone di interesse archeologico</p> <ul style="list-style-type: none"> Medio Nulla 	<p>Valutazione Grado interf. su Segnalazioni architettoniche e archeologiche</p> <ul style="list-style-type: none"> Basso Molto basso Nulla 	<p>Strade a valenza Paesaggistica</p> <ul style="list-style-type: none"> Basso Molto basso Nulla 	<p>Valutazione di intervistibilità normalizzata (con opere di mitigazione)</p> <ul style="list-style-type: none"> Molto alto Alto Medio Basso Molto basso Nulla o influente
--	--	--	--	---	---

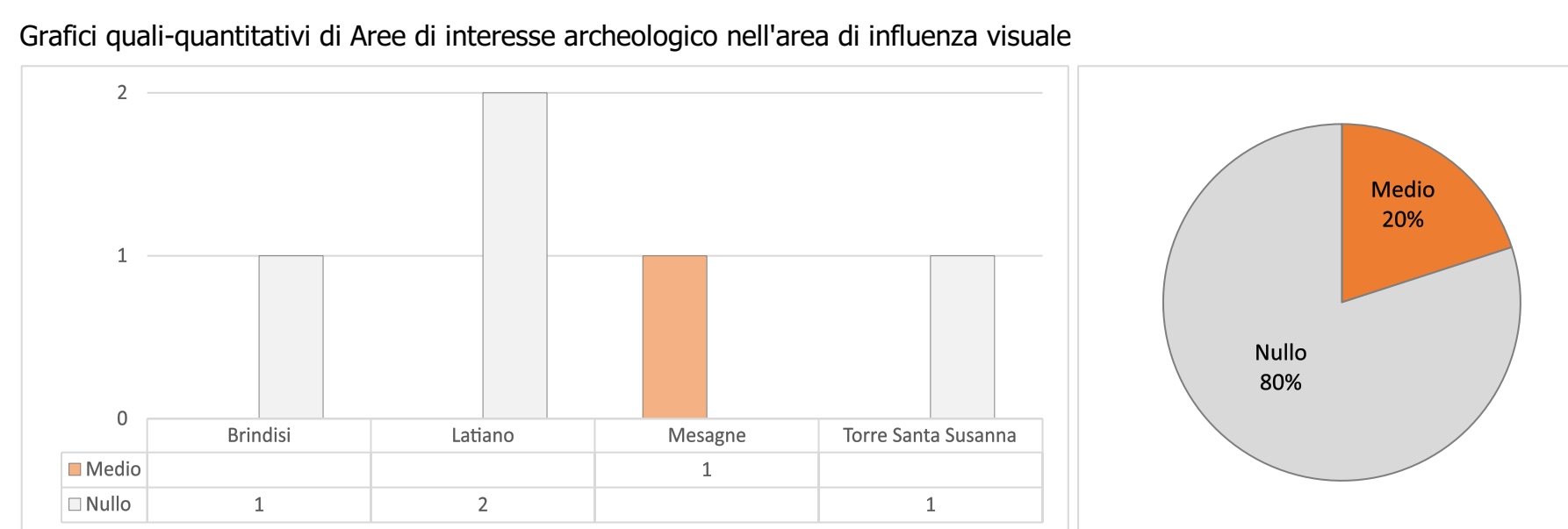
Valutazione del Grado di interferenza visuale di Segnalazioni architettoniche e archeologiche entro i 7 km ca dall'impianto

Id.	Tipo	Nome	Vincolo	Grado interferenza	Angolo Corciolo	Angolo Pizzorusso	Dist. Corciolo	Dist. Pizzorusso
MSF15201	Masseria	Masseria Canali		Molto basso	14°	14°	1,89 km	5,45 km
MSL28002	Masseria	Masseria Capitan Pietro		Basso	13°	13°	4,52 km	1,90 km
MSL28001	Masseria	Masseria La Capineri		Molto basso		12°	5,26 km	2,26 km
BR000464	Masseria	Masseria Carato		Molto basso	13°		2,94 km	4,31 km
MSL28005	Masseria	Masseria La Grandizia		Molto basso	9°	8°	6,23 km	3,05 km
BR000457	Masseria	Masseria Jazzo		Nulla			3,09 km	6,27 km
MSE47105	Masseria	Masseria Marzano		Molto basso	14°		3,28 km	4,12 km
BR000464	Masseria	Villa Partemio		Basso	10°	5°	3,63 km	5,26 km
BR000466	Masseria	Masseria Sant'elmi		Molto basso	11°	4°	3,68 km	6,22 km
BR000170	Masseria	Masseria Paradiso		Nulla			3,76 km	6,88 km
N.C.	Jazzo	Jazzo Sferacavalli		Nulla			6,68 km	3,86 km
BR000158	Masseria	Masseria Mazzetta		Nulla	8°		4,06 km	7,56 km
MSE47104	Masseria	Masseria Tarantino Nuova		Molto basso	9°	4°	4,08 km	5,97 km
BR000469	Masseria	Masseria Tarantini		Nulla		3°	4,25 km	5,75 km
ARC00685	Vincolo Architettonico	Chiesa Di S. Pietro Delle Torri	SI	Nulla			7,66 km	4,41 km
MSB18009	Masseria	Masseria Acquaro		Nulla	1°		4,47 km	7,39 km
BR000191	Masseria	Masseria Strizzi		Nulla	9°		5,53 km	7,30 km
BR101031	Masseria	Masseria Paretere		Molto basso	9°		4,56 km	7,11 km
ARC0331	Vincolo Architettonico	Villa Alfieri	SI	Nulla			5,47 km	4,65 km
MSE47103	Masseria	Masseria Mudonato		Nulla			4,67 km	6,61 km
MSI39604	Masseria	Masseria Zambardo		Nulla	9°		5,11 km	8,12 km
MSB18006	Masseria	Masseria Chiusura Grande		Nulla	7°		5,21 km	8,77 km
BR000471	Masseria	Santuario Di S. Maria Di Cotirino		Nulla			6,58 km	5,42 km
BR000468	Masseria	Masseria Tanucis		Nulla	1°		5,64 km	5,43 km
BR000143	Masseria	Masseria Incantalupi		Nulla	7°		5,54 km	9,08 km
BR000488	Masseria	Masseria Li Pasuni		Nulla			6,52 km	5,56 km
BR000499	Masseria	Masseria S. Domenico		Nulla			8,28 km	5,61 km
ARC0230	Vincolo Architettonico	Cripta Di S. Angelo	SI	Nulla			5,70 km	7,02 km
BR000456	Vincolo Archeologico	Masseria Grattale		Nulla			5,83 km	7,85 km
MSB18008	Masseria	Masseria Baroni Nuova		Nulla	4°		5,82 km	9,03 km
BR000452	Masseria	Masseria Asciulo		Nulla	1°		5,87 km	7,67 km
MS18007	Masseria	Masseria Baroni		Nulla	4°		5,93 km	9,19 km
BR000161	Masseria	Masseria Mocarri		Nulla			6,01 km	7,37 km
BR000453	Masseria	Masseria Caputi		Nulla			7,01 km	6,07 km
BR101028	Masseria	Masseria Montemadre		Nulla	5°		6,09 km	8,40 km
BR000166	Masseria	Masseria Nuova		Nulla			6,22 km	8,47 km



Valutazione del Grado di interferenza visuale di Aree di interesse archeologico entro i 7 km ca dall'impianto

Id.	Tipo	Nome	Vincolo	Grado interf.	Angolo Corciolo	Angolo Pizzorusso	Dist. Corciolo	Dist. Pizzorusso
ARC0232	Vincolo Archeologico	Muro Tenente	Vincolo diretto	Medio	17°	15°	3,64 km	1,44 km
ARC0193	Vincolo Archeologico	Masseria Buffi	Vincolo diretto	Nulla	3°		4,36 km	7,69 km
ARC0256	Vincolo Archeologico	S. Pietro a Crispagore	Vincolo diretto	Nulla			7,65 km	4,41 km
ARC0226	Vincolo Archeologico	Masseria Asciulo	Vincolo diretto	Nulla	4°		5,86 km	7,68 km
ARC0227	Vincolo Archeologico	Masseria Asciulo	Vincolo indiretto	Nulla	4°		5,86 km	7,68 km



Valutazione del Grado di interferenza visuale dei Centri storici urbani (città consolidata) entro i 7 km ca dall'impianto

Nome	Tipo	Grado interf. visuale	Angolo Corciolo	Angolo Pizzorusso	Dist. Corciolo (km)	Dist. Pizzorusso (km)
Mesagne	Città Consolidata	Molto basso	13°	8°	2,59	3,96
Lattiano	Città Consolidata	Nulla			4,52	8,22

Valutazione del Grado di interferenza visuale di Immobili ed aree di notevole interesse paesaggistico (a.s. D.Lgs 42/2004 art.136, co. 1, lettera c. e d.) entro i 7 km ca dall'impianto

Id.	Immobili ed aree di notevole interesse paesaggistico (a.s. D.Lgs 42/2004 art.136, co. 1, lettera c. e d.)
-	Nessuna interferenza

Valutazione del Grado di interferenza visuale delle strade a valenza paesaggistica entro i 7 km ca dall'impianto

Nome strada	Grado di Interferenza Visuale		
	Basso	Molto basso	Nulla
SP46 BR	0,01	0,94	5,17
SP69 BR	1,75	3,19	3,29
SP70 BR	2,89	3,51	3,51
SP71 BR		2,87	
SS605 BR	4,62	6,52	
strada comunale Vapobello	1,20	3,94	
Limbone dei Greci	0,38	12,51	
Totale complessivo (52,79 km)	1,76	13,22	37,81

