

- Aree di Progetto**
- Area di impianto
 - Area di installazione
 - Area stallo condiviso
 - Area stazione utente
 - Area Storage
 - Area Storage altro proponente
 - Area stazione utente altri proponenti
 - Recinzione di impianto
 - Cavidotto MT (interrato)
 - Cavidotto interrato (AT)
 - Recinzione stazione utente
 - Recinzione stallo condiviso
 - Recinzione area Storage
 - Recinzione stazione RTN (Terna)



Foto 2a - Ripresa dalla via Vecchia Francavilla al confine Nord della porz. Corciolo a pochi metri dal confine di impianto

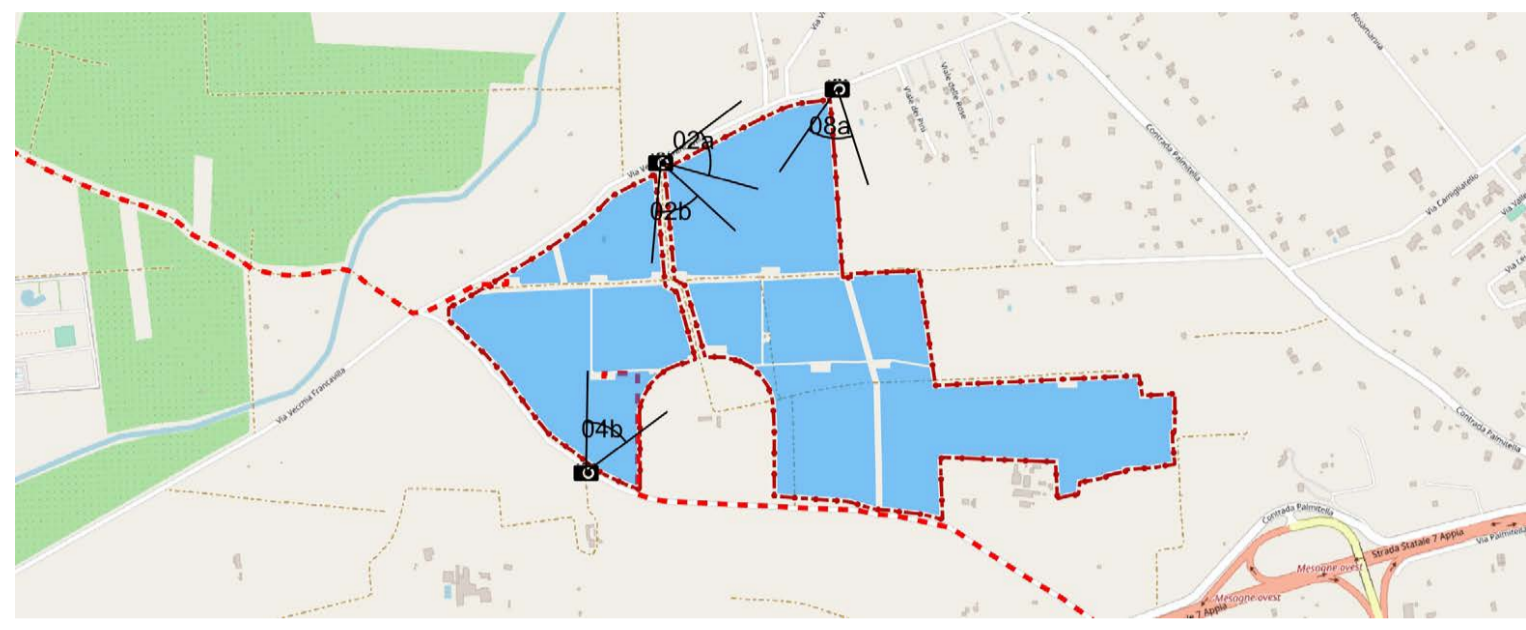


Foto 2a - Fotoinserimento



Foto 02b - Ripresa dalla via Vecchia Francavilla al confine Nord della porz. Corciolo a pochi metri dal confine di impianto.



Foto 2b - Fotoinserimento

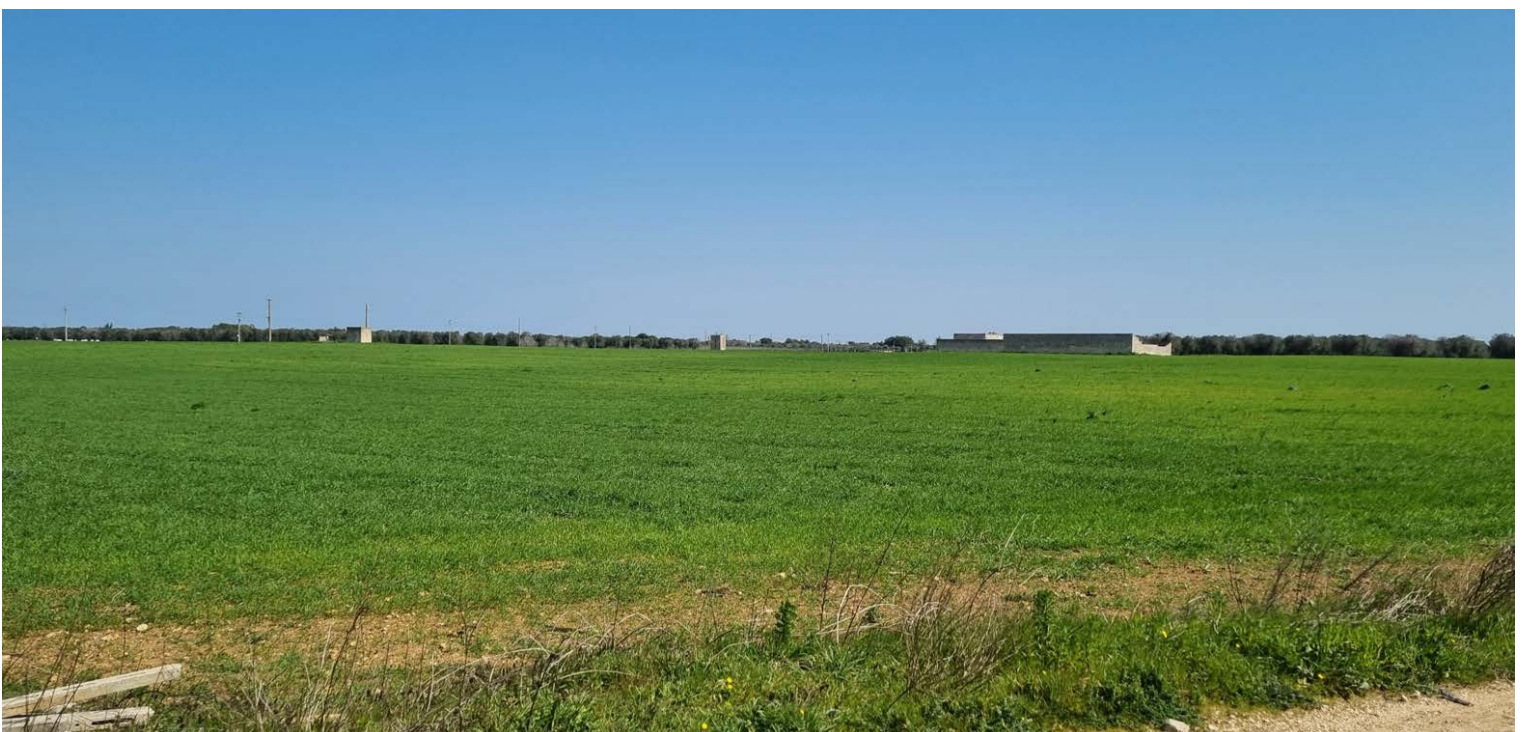


Foto 4b - Ripresa dalla strada interpodereale sterrata al confine Sud della porz. Corciolo a pochi metri dal confine di impianto.



Foto 4b - Fotoinserimento

Foto 08a - Ripresa dalla via Vecchia Francavilla al confine Nord della porz. Corciolo a pochi metri dal confine di impianto



Foto 08a - Fotoinserimento

PROGETTO AGROFOTOVOLTAICO "Corciolo"

Potenza complessiva 48,7 MW (40 MW in immissione)

STUDIO DI IMPATTO AMBIENTALE

Comune di Mesagne (BR)

Proponenti: EDP Renewables Italia Holding S.r.l.

10/03/2022

REF.: Revision: A

edp renewables

Team di progettazione ambientale
 agr. Paolo Castellì - geol. Rosario Fria - agr. Corrado Castello
 geol. Michele Ognibene - ing. Ivo Giulino

EDP Renewables Italia Holding S.r.l.

Formato: A2+ Tax: SIA 09.3 Elaborato: Documentazione Fotografica - Fotoinserimenti

Scala:

ID	DATA	DESCRIZIONE	CAVALLI	EMMISSIONI PER AUI	MODIFICAZIONE	DATE	DRAWN	GIUNTO/COMBINARE
001	10/03/2022	ELABORAZIONE	CHECKED	REVISOR	MODIFICATION	03/22	CHECKED	D. CARVALLO
002						03/22	REVISOR	A. TUZZANI



Foto 23a - Ripresa dalla strada interpodereale sterrata a circa 180 metri dal confine Nord della porz. Pizzorusso.



Foto 23a - Fotoinserimento - Fotoinserimento

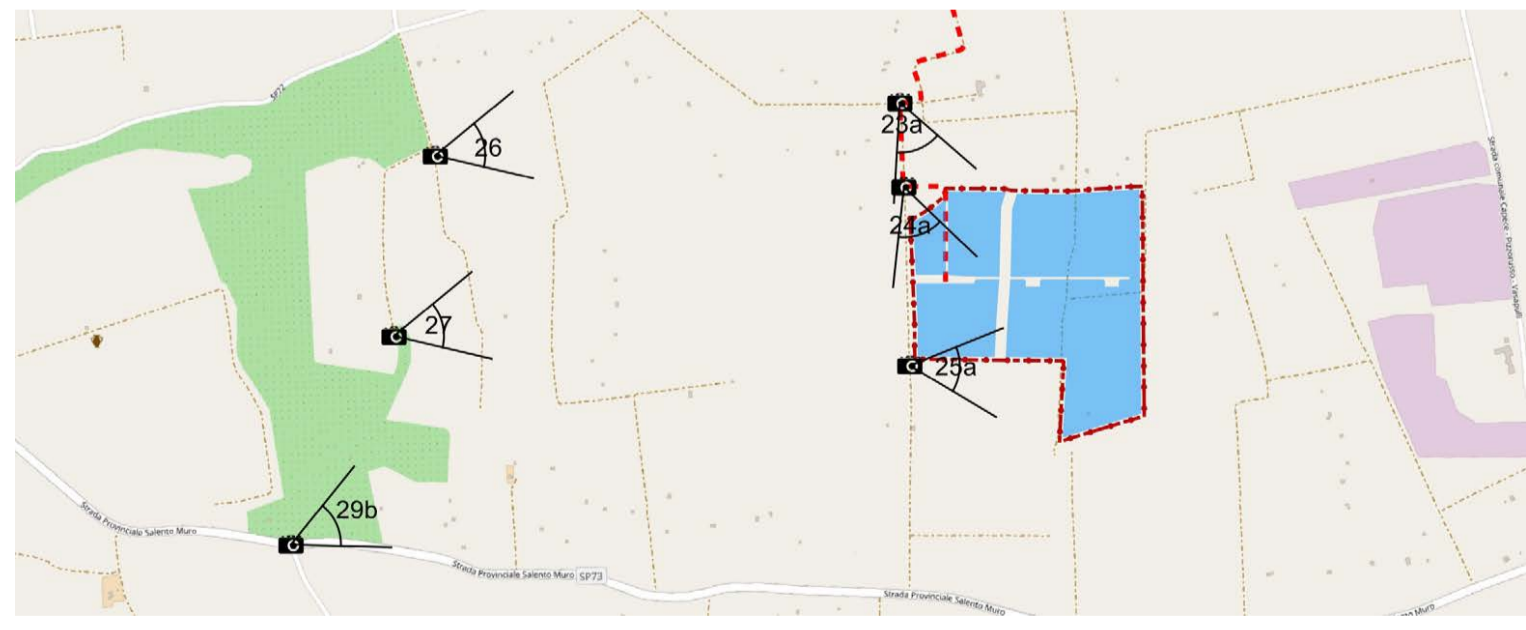


Foto 24a - Ripresa dalla strada interpodereale sterrata al confine N-O della porz. Pizzorusso a pochi metri dal confine di impianto



Foto 24a - Fotoinserimento



Foto 25a - Ripresa dalla strada interpodereale sterrata al confine Ovest della porz. Pizzorusso a pochi metri dal confine di impianto



Foto 25a - Fotoinserimento



Foto 26 - Ripresa dalla Strada interpodereale a circa 500 m a ovest del Parco archeologico Muro Tenente a circa 1.000 metri dal confine Ovest della porz. Pizzorusso



Foto 27 - Ripresa dalla Strada interpodereale a circa 500 m a ovest del Parco archeologico Muro Tenente a circa 1.000 metri dal confine Ovest della porz. Pizzorusso



Foto 29b - Ripresa dalla Strada interpodereale a circa 500 m a ovest del Parco archeologico Muro Tenente a circa 1.000 metri dal confine Ovest della porz. Pizzorusso



Foto 26 - Fotoinserimento - L'impianto non è visibile



Foto 27 - Fotoinserimento - L'impianto non è visibile



Foto 29b - Fotoinserimento - L'impianto non è visibile