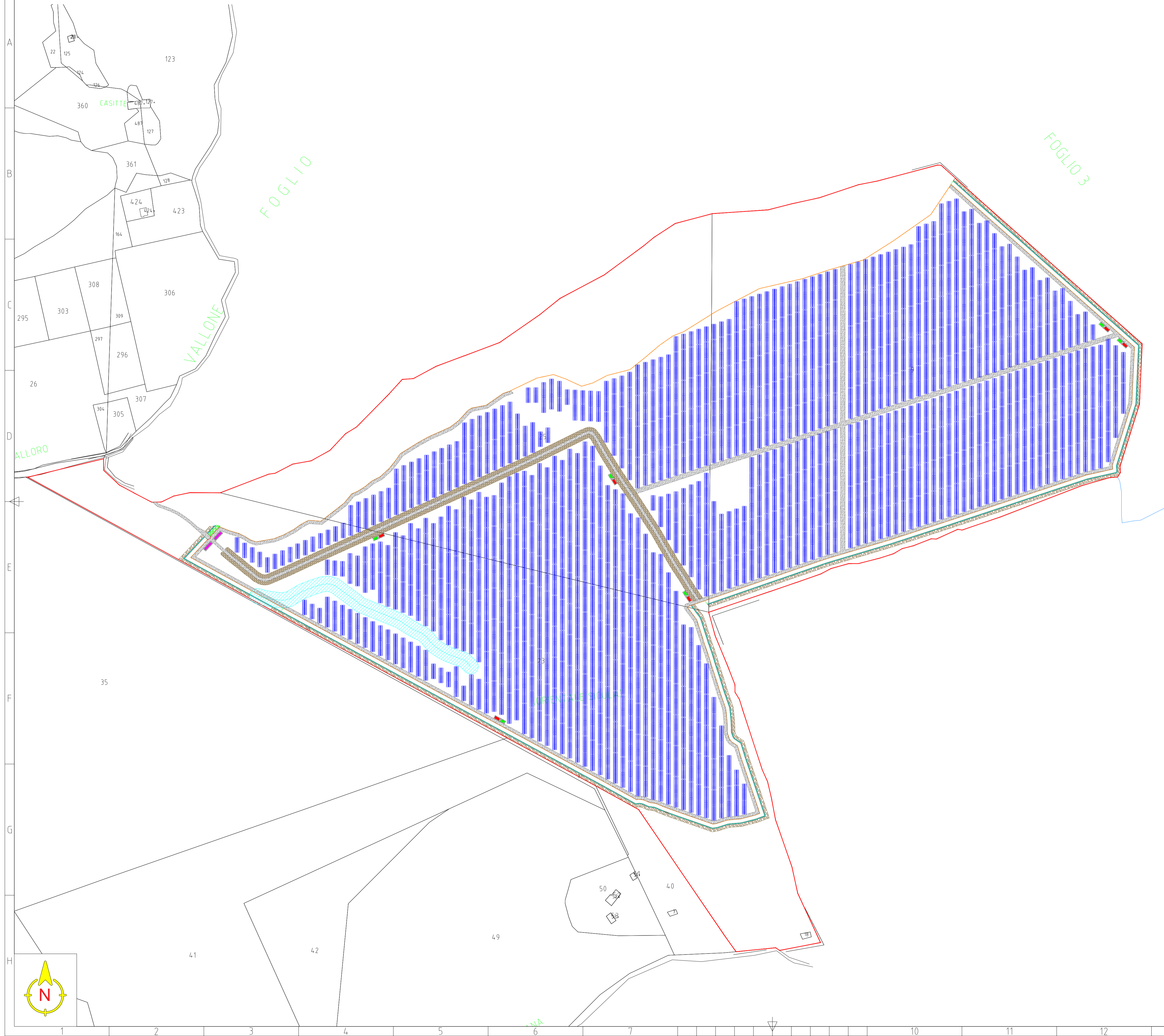


PLANIMETRIA GENERALE DI IMPIANTO - DETTAGLIO 1 (SCALA 1:2500)



LEGENDA

Confine catastale	
Recinzione perimetrale	
Viabilità interna	
Fascia di mitigazione	
Pietraie	
Trincea drenante	
Fascia di rispetto impluvi	
Tracker 2x30 MF	
Tracker 2x15 MF	
Cabine di servizio e trasformazione	
Cabine di raccolta	



PROGETTO PER LA RELAZIONE DI UN IMPIANTO AGRO FOTVOLTAICO DI POTENZA DI GENERAZIONE PARI A 49,08 MWp E POTENZA IN IMMISSIONE PARI A 45 MW DENOMINATO "MELILLI" UBICATO NELLE CONTRADE CASITTE E S. GIULIANO NEL COMUNE DI MELILLI (SR).

OGGETTO **PROGETTO DEFINITIVO**
 ELABORATO **PLANIMETRIA GENERALE DI IMPIANTO SU CATASTALE (TAV. 1/2)**

Codice elaborato	Data	Livello di progettazione	Emesso	Verificato	Approvato	REV.
01-MLLI-PR-01	LUG 2022	DEFINITIVO	Ing. D. Tomarchio	Ing. G. Vicino		00

Società proponente
MELILLI 1 SOLAR S.R.L.
 Viale Abruzzi 94
 20131 Milano (MI)
 P.IVA: 16253191007

Timbri e firme

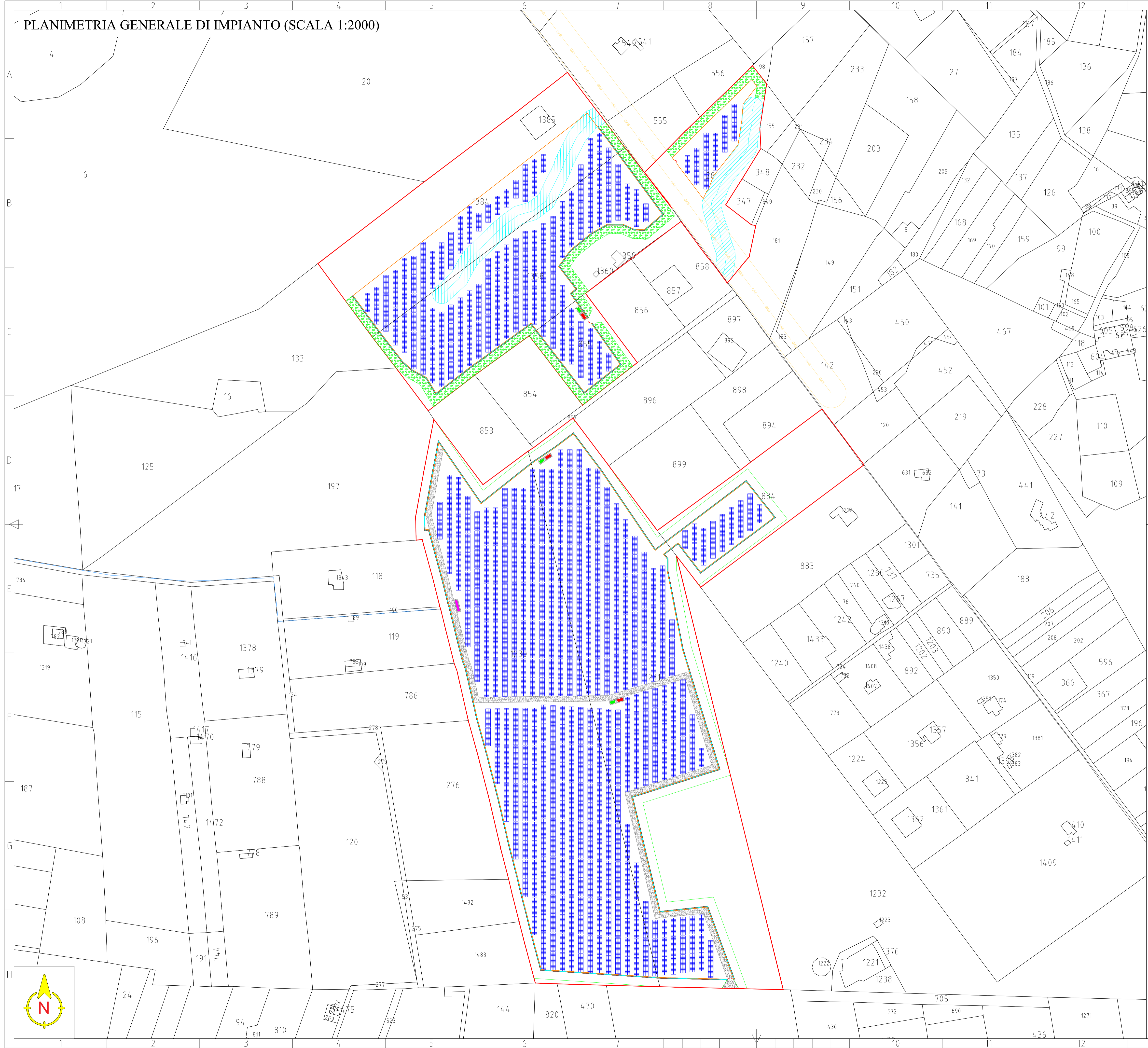
Progettazione
E-PRIMA ENGINEERING
 Via Manganelli 20/G
 95030 Nicolosi (CT)
 tel:095914116 - cell:3339533392
 email:info@e-prima.eu

Progettazione
CRIANSA ENGINEERING S.R.L.
 Via Aurelia 1.100
 00166 Roma (RM)

Timbri e firme

Scala metrica
1:2500

PLANIMETRIA GENERALE DI IMPIANTO (SCALA 1:2000)



LEGENDA

Confine catastale	
Recinzione perimetrale	
Viabilità interna	
Fascia di mitigazione	
Pietraie	
Trincea drenante	
Fascia di rispetto impluvi	
Tracker 2x30 MF	
Tracker 2x15 MF	
Cabine di servizio e trasformazione	
Cabine di raccolta	



PROGETTO PER LA RELAZIONE DI UN IMPIANTO AGRO FOTVOLTAICO DI POTENZA DI GENERAZIONE PARI A 49,08 MW_p E POTENZA IN IMMISSIONE PARI A 45 MW DENOMINATO "MELILLI" UBICATO NELLE CONTRADE CASITTE E S. GIULIANO NEL COMUNE DI MELILLI (SR).

OGGETTO **PROGETTO DEFINITIVO**
 ELABORATO **PLANIMETRIA GENERALE DI IMPIANTO SU CATASTALE (TAV. 2/2)**

Codice elaborato	Data	Livello di progettazione	Emesso	Verificato	Approvato	REV.
01-MLLI-PR-01	LUG 2022	DEFINITIVO	Ing. D. Tomarchio	Ing. G. Vicino		00

Società proponente
MELILLI I SOLAR S.R.L.
 Viale Abruzzi 94
 20131 Milano (MI)
 P.IVA: 16253191007

Progettazione
E-PRIMA S.R.L.
 Via Manganelli 20/G
 95030 Nicolosi (CT)
 tel: 095914116 - cell: 3339533392
 email: info@e-prima.eu

Progettazione
CRIANSA ENGINEERING S.R.L.
 Via Aurelia 1.100
 00166 Roma (RM)

Scala metrica
1:2000