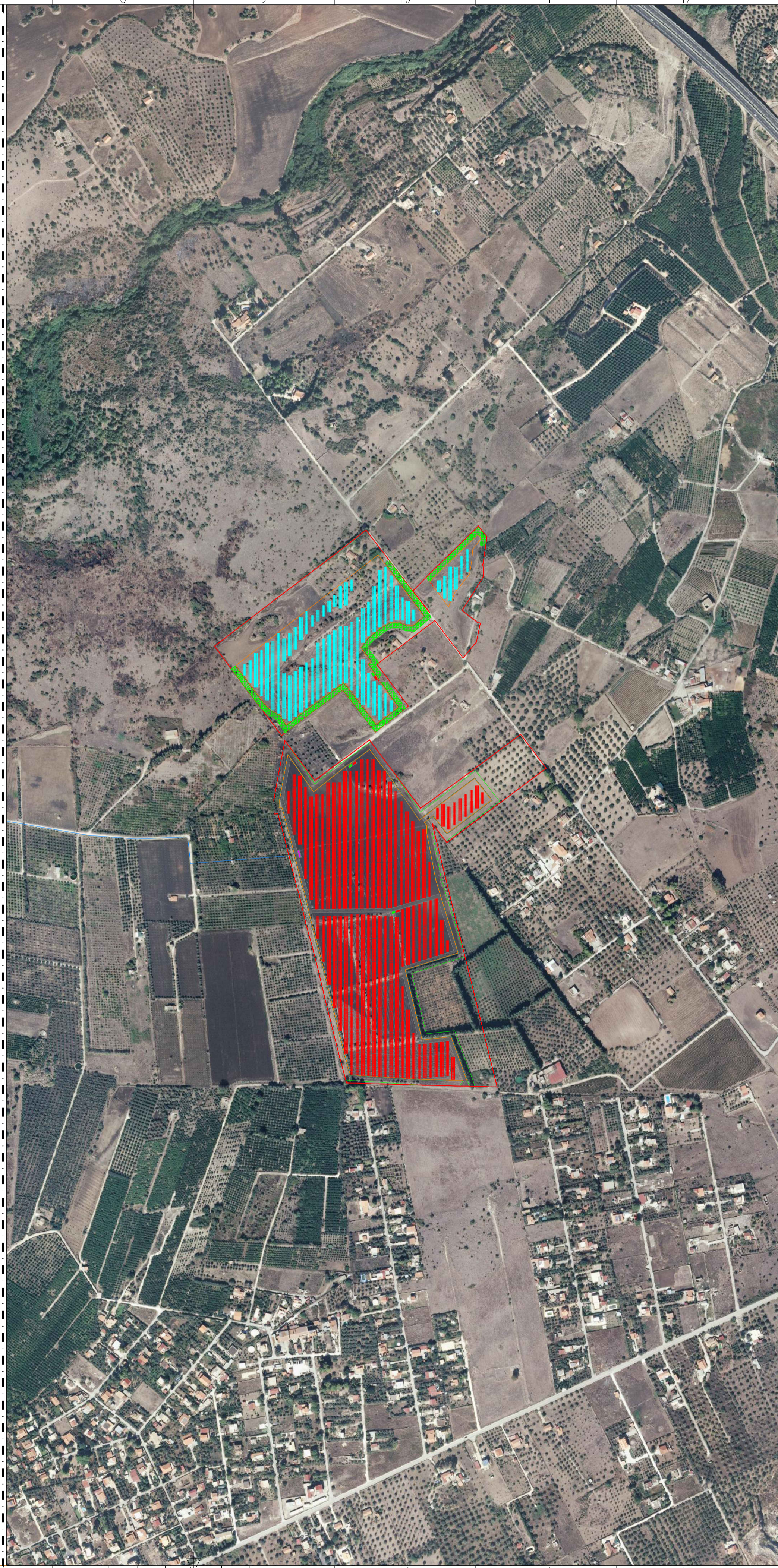
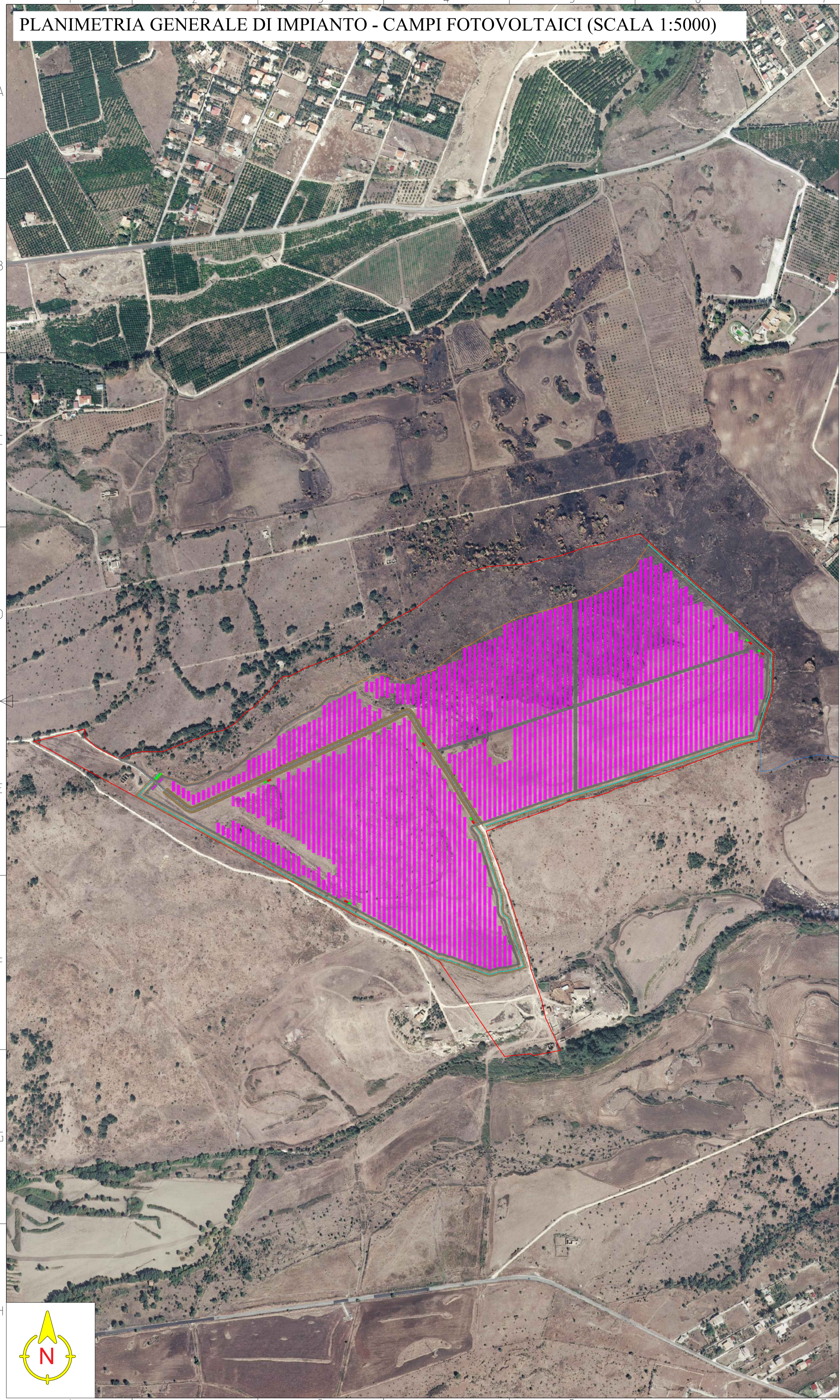


PLANIMETRIA GENERALE DI IMPIANTO - CAMPI FOTOVOLTAICI (SCALA 1:5000)



LEGENDA

- Confini catastali - - - - -
- Recinzione perimetrale - o - o - o - o -
- Viabilità interna di campo
- Campo 1
- Campo 2
- Campo 3



PROGETTO PER LA RELAZIONE DI UN IMPIANTO AGRO FOTOVOLTAICO DI POTENZA DI GENERAZIONE PARI A 49,08 MW_p E POTENZA IN IMMISSIONE PARI A 45 MW DENOMINATO "MELILLI" UBICATO NELLE CONTRADE CASITTE E S. GIULIANO NEL COMUNE DI MELILLI (SR).

OGGETTO **PROGETTO DEFINITIVO**

ELABORATO **PLANIMETRIA CAMPI FOTOVOLTAICI**

Codice elaborato	Data	Livello di progettazione	Emesso	Verificato	Approvato	REV.
05-MLLI-PR-05	LUG 2022	DEFINITIVO	Ing. D. Tomarchio	Ing. G. Vicino		00

Società proponente Timbri e firme

MELILLI I SOLAR S.R.L.
 Viale Abruzzi 94
 20131 Milano (MI)
 P.IVA: 16253191007

Progettazione Progettazione Timbri e firme

E-PRIMA
 Via Manganeli 20/G
 95030 Nicolosi (CT)
 tel: 095914116 - cell: 3339533392
 email: info@e-prima.eu

ERIANA ENGINEERING
CRIANSA ENGINEERING S.R.L.
 Via Aurelia 1.100
 00166 Roma (RM)

Scala metrica

1:5000

