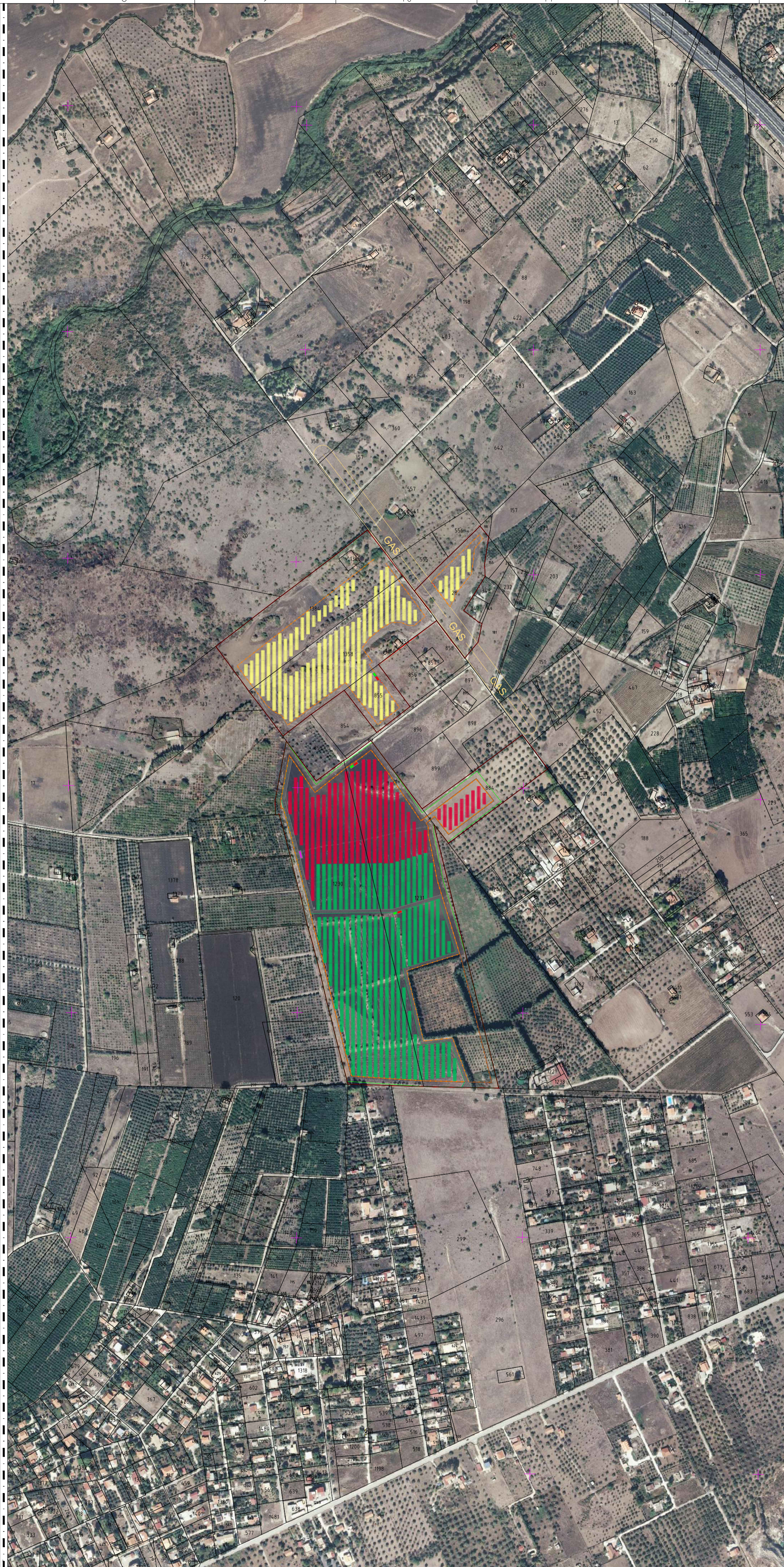
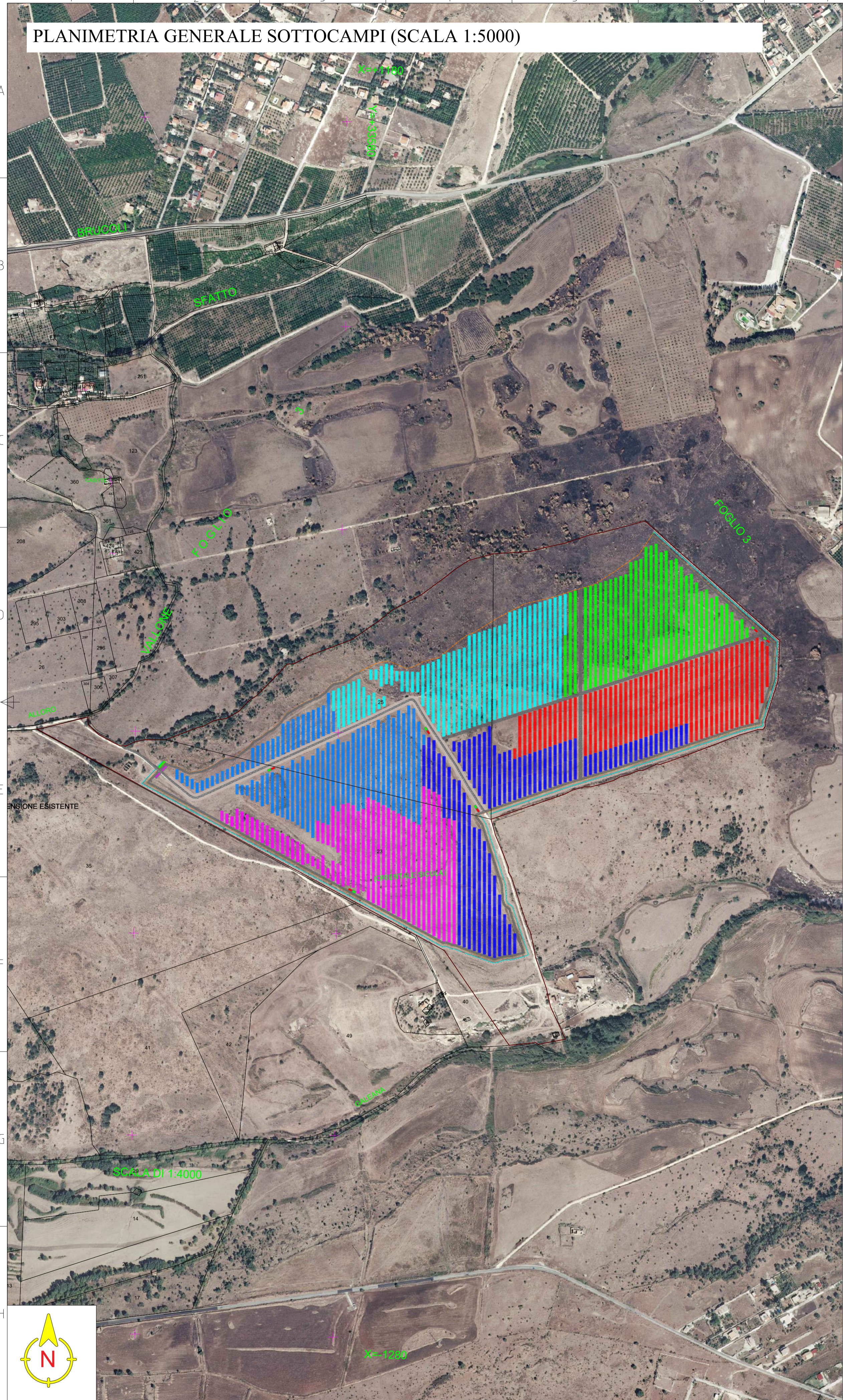


PLANIMETRIA GENERALE SOTTOCAMPI (SCALA 1:5000)



LEGENDA

- Confini catastali - - - - -
- Recinzione perimetrale - - - - -
- Viabilità interna di campo
- Sottocampo 1.1
- Sottocampo 1.2
- Sottocampo 1.3
- Sottocampo 1.4
- Sottocampo 1.5
- Sottocampo 1.6
- Sottocampo 2.1
- Sottocampo 3.1
- Sottocampo 3.2



PROGETTO PER LA RELAZIONE DI UN IMPIANTO AGRO FOTVOLTAICO DI POTENZA DI GENERAZIONE PARI A 49,08 MWp E POTENZA IN IMMISSIONE PARI A 45 MW DENOMINATO "MELILLI" UBICATO NELLE CONTRADE CASITTE E S. GIULIANO NEL COMUNE DI MELILLI (SR).

OGGETTO **PROGETTO DEFINITIVO**
 ELABORATO **PLANIMETRIA SOTTOCAMPI**

Codice elaborato	Data	Livello di progettazione	Emesso	Verificato	Approvato	REV.
07-MLLI-PR-07	LUG 2022	DEFINITIVO	Ing. D. Tomarchio	Ing. G. Vicino		00

Società proponente Timbri e firme
MELILLI 1 SOLAR S.R.L.
 Viale Abruzzi 94
 20131 Milano (MI)
 P.IVA: 16253191007

Progettazione Timbri e firme
 **E-PRIMA S.R.L.**
 Via Manganeli 20/G
 95030 Nicolosi (CT)
 tel: 095914116 - cell: 3339533392
 email: info@e-prima.eu
 **CRIANSA ENGINEERING S.R.L.**
 Via Aurelia 1100
 00166 Roma (RM)

Scala metrica
1:5000