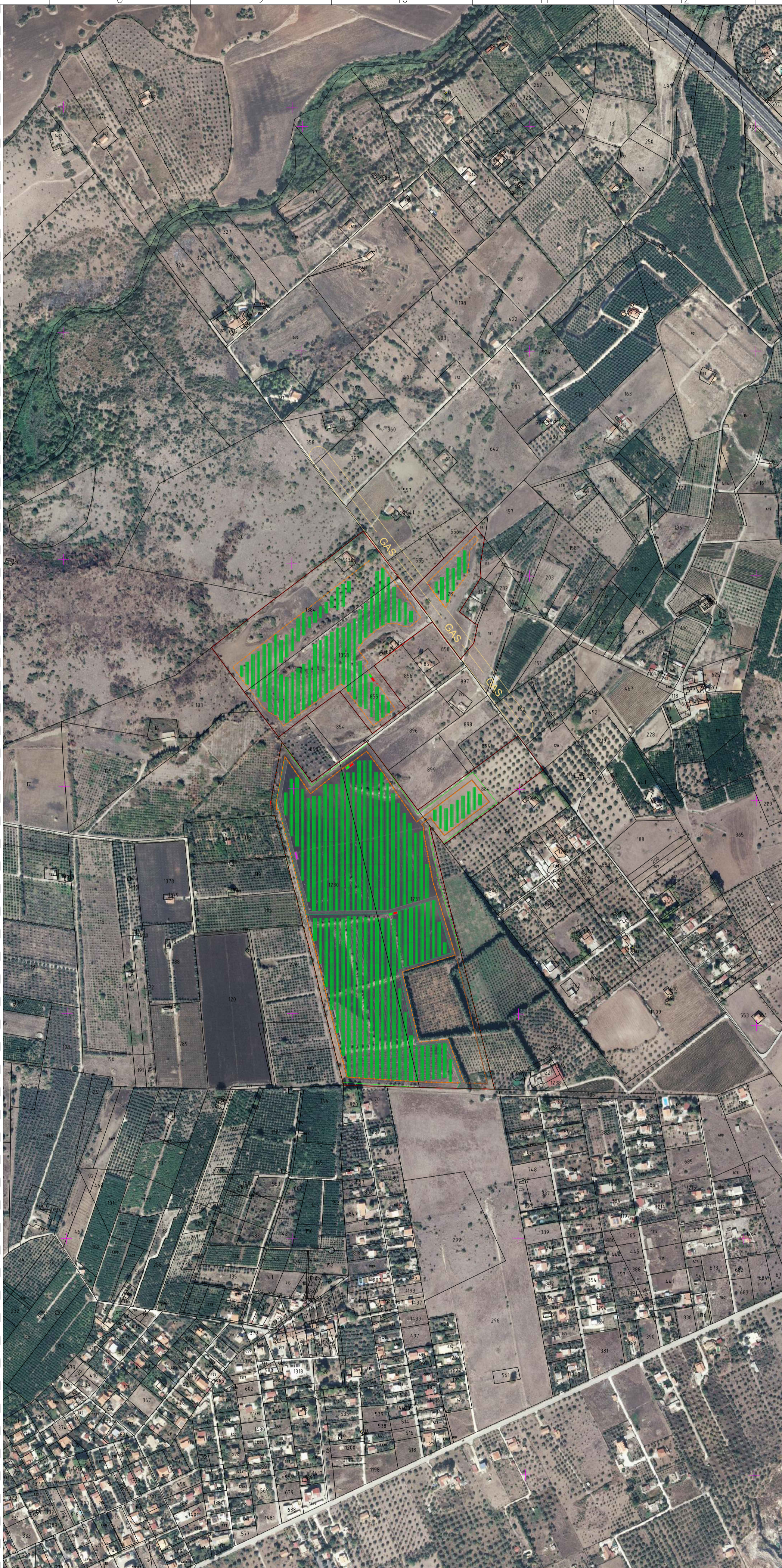
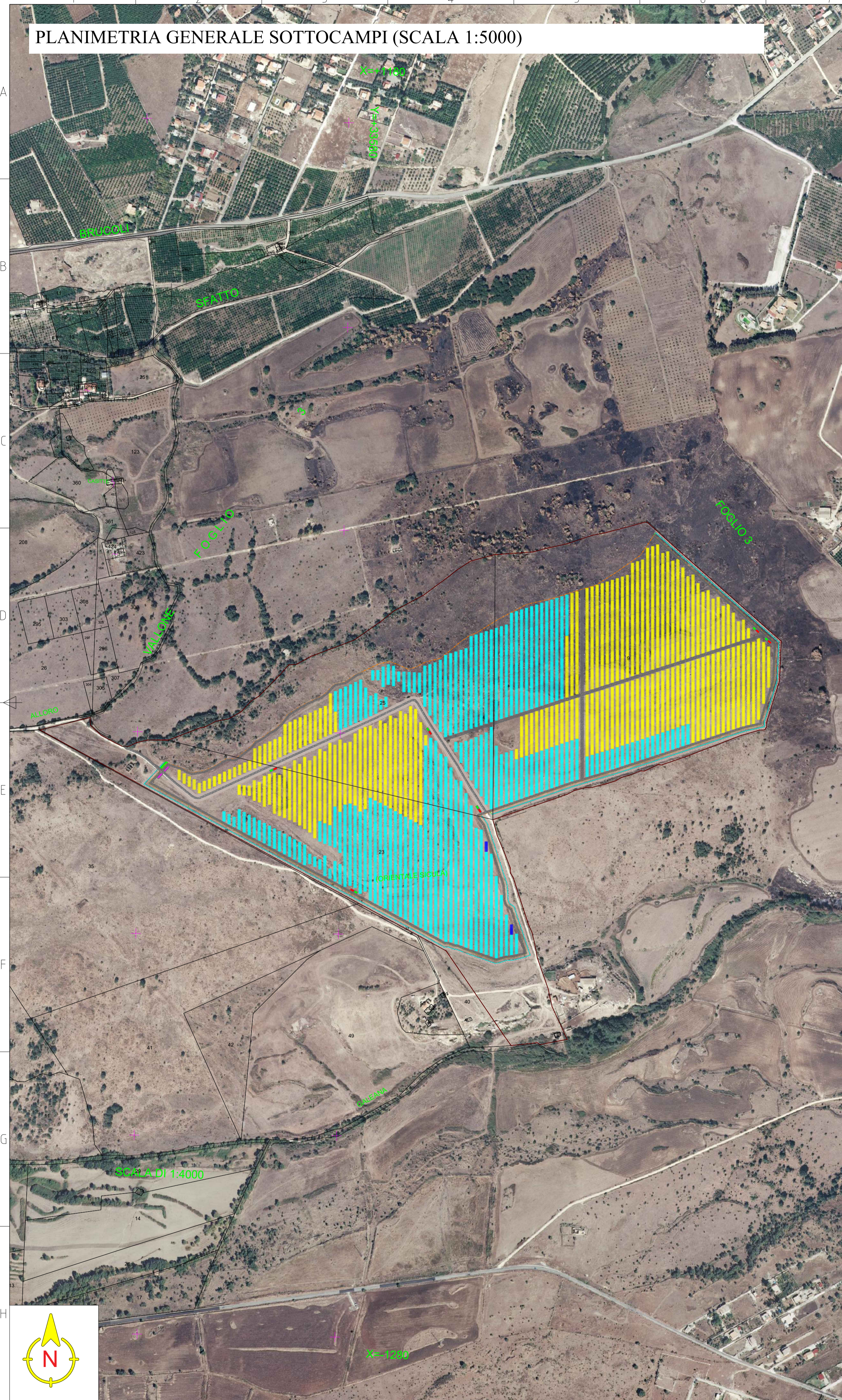


PLANIMETRIA GENERALE SOTTOCAMPI (SCALA 1:5000)



LEGENDA

- Confini catastali - - - - -
- Recinzione perimetrale - - - - -
- Viabilità interna di campo
- Sezione 1
- Sezione 2
- Sezione 3



PROGETTO PER LA RELAZIONE DI UN IMPIANTO AGRO FOTVOLTAICO DI POTENZA DI GENERAZIONE PARI A 49,08 MW_p E POTENZA IN IMMISSIONE PARI A 45 MW DENOMINATO "MELILLI" UBICATO NELLE CONTRADE CASITTE E S. GIULIANO NEL COMUNE DI MELILLI (SR).

OGGETTO **PROGETTO DEFINITIVO**

ELABORATO **PLANIMETRIA SEZIONI**

Codice elaborato	Data	Livello di progettazione	Emesso	Verificato	Approvato	REV.
08-MLLI-PR-08	LUG 2022	DEFINITIVO	Ing. D. Tomarchio	Ing. G. Vielno		00

Società proponente Timbri e firme

MELILLI 1 SOLAR S.R.L.
Viale Abruzzi 94
20131 Milano (MI)
P.IVA: 16253191007

Progettazione Progettazione Timbri e firme


E-PRIMA
ENGINEERING
S.R.L.
Via Manganeli 20/G
95030 Nicolosi (CT)
tel:095914116 - cell:3339533392
email:info@e-prima.eu


CRIANSA ENGINEERING
S.R.L.

Via Aurelia 1.100
00166 Roma (RM)

Scala metrica

1:5000