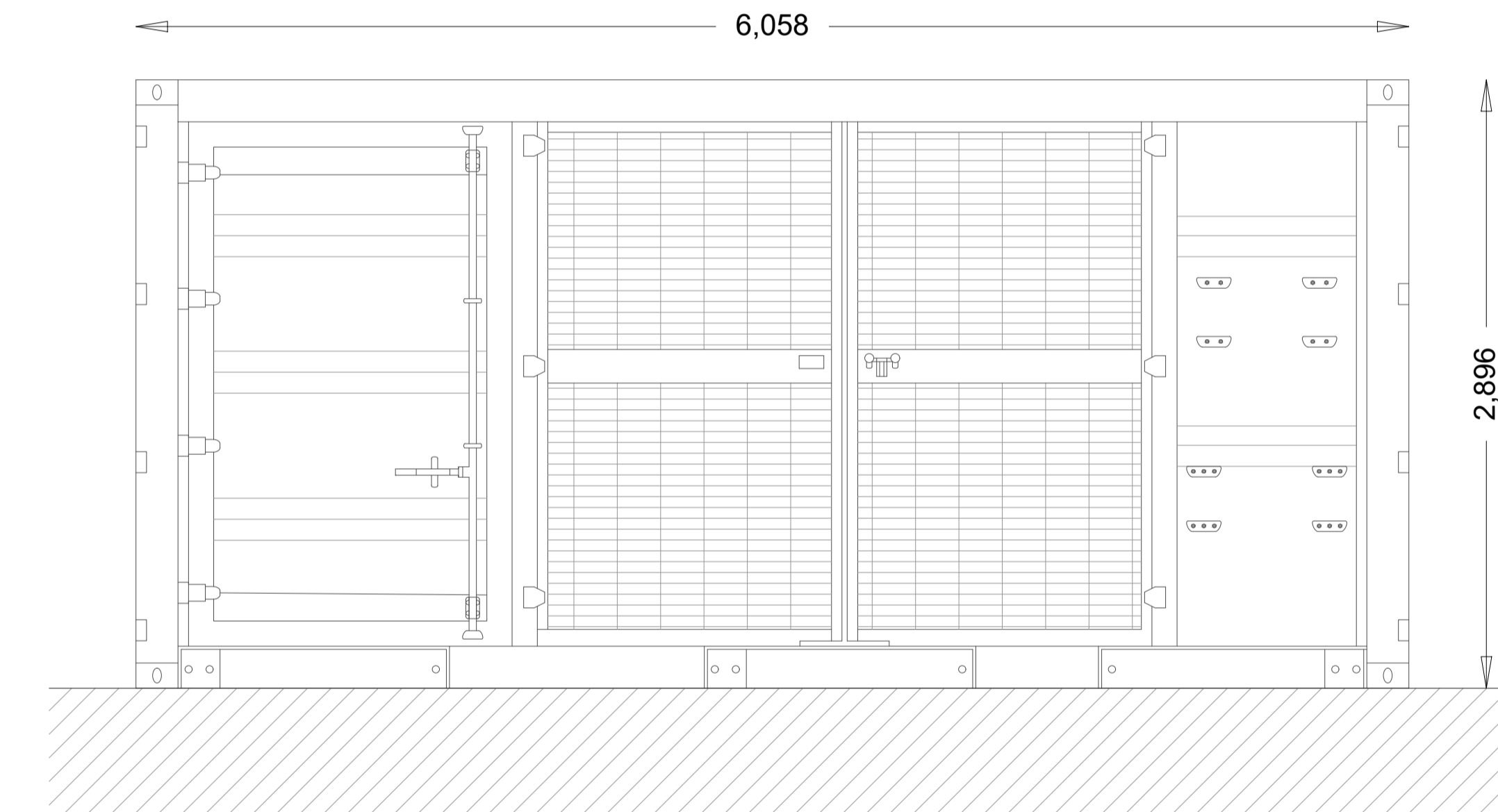
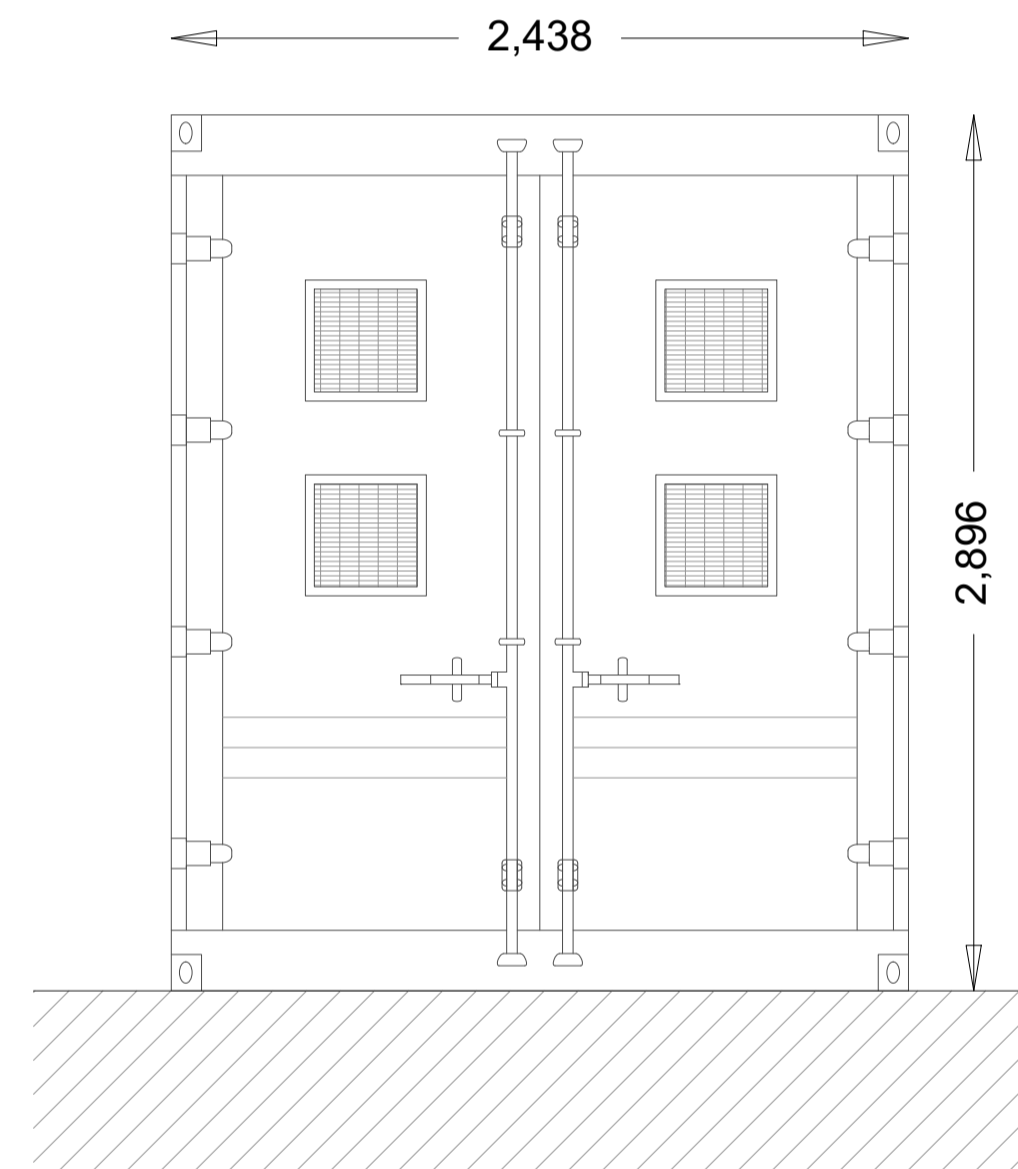


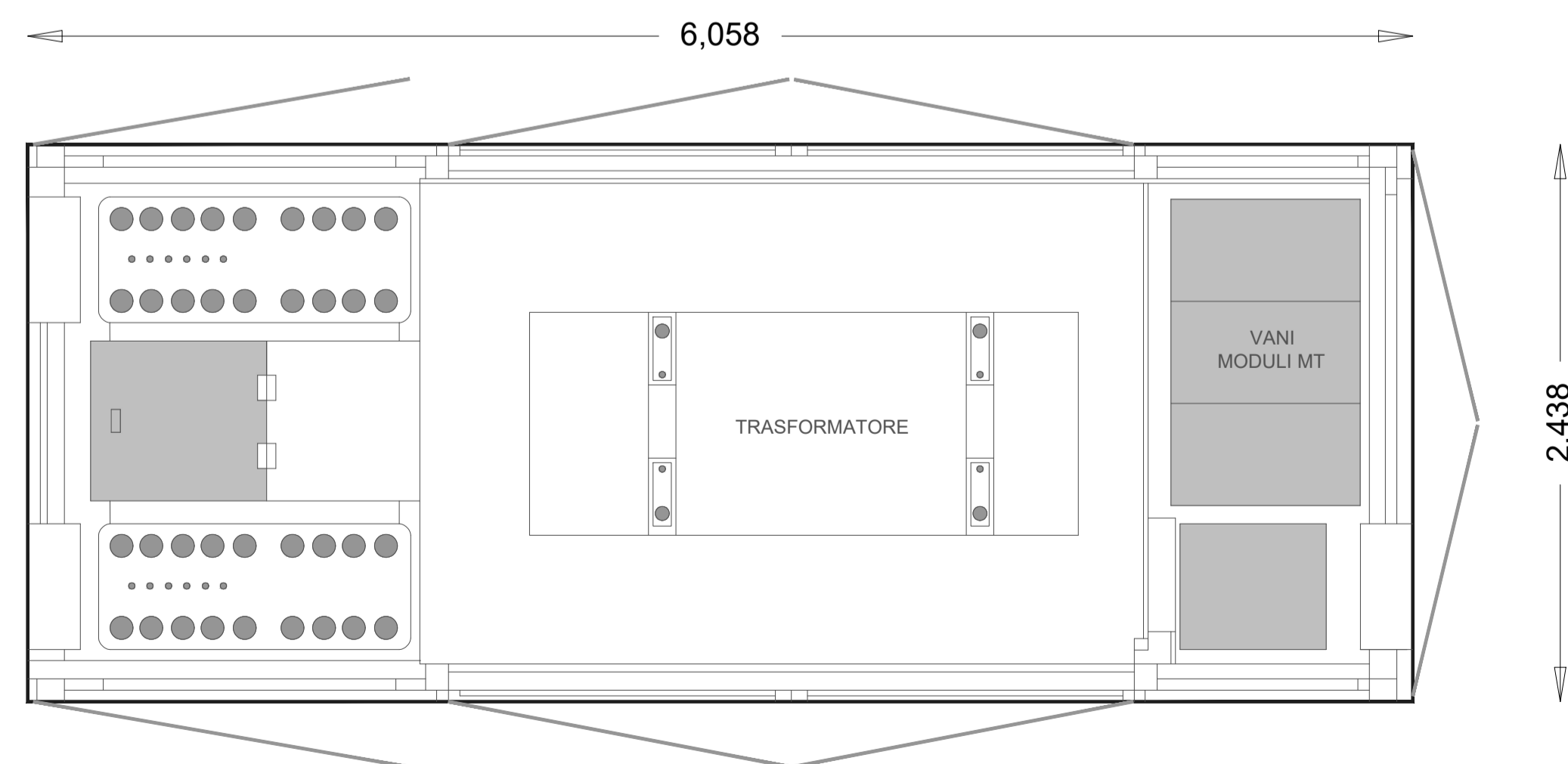
Vista posteriore (scala 1:25)



Vista frontale (scala 1:25)

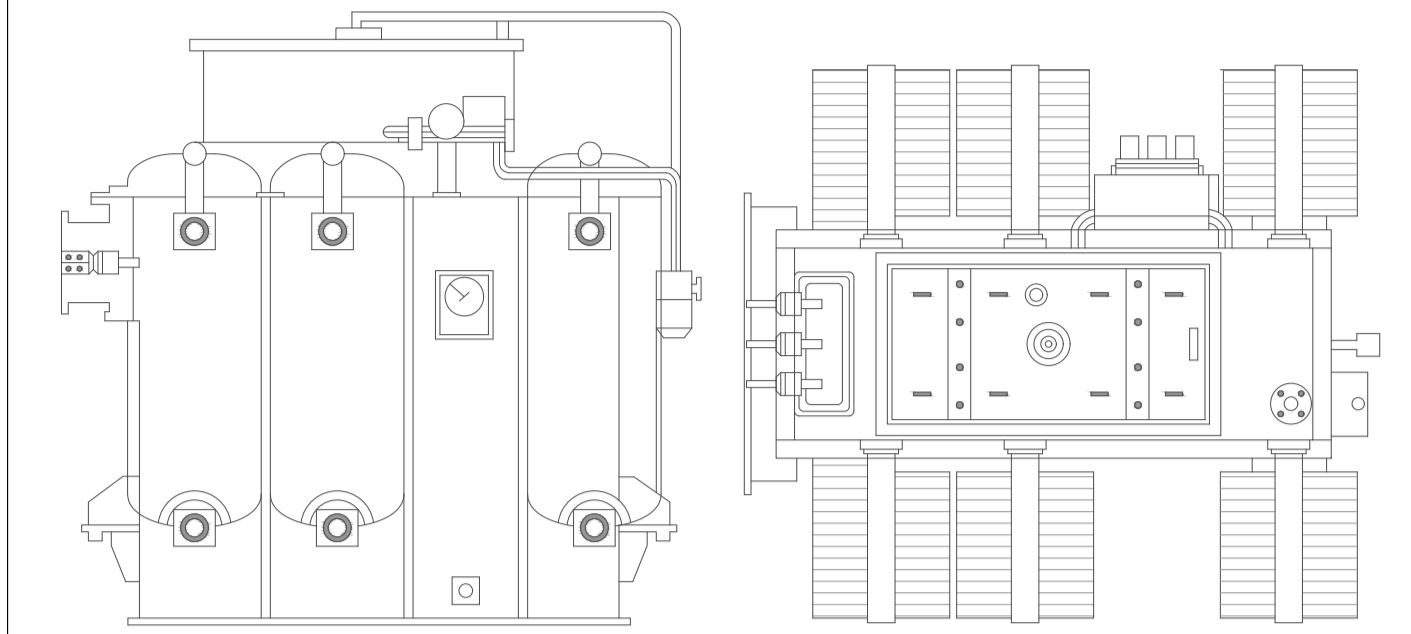


Vista laterale (scala 1:25)

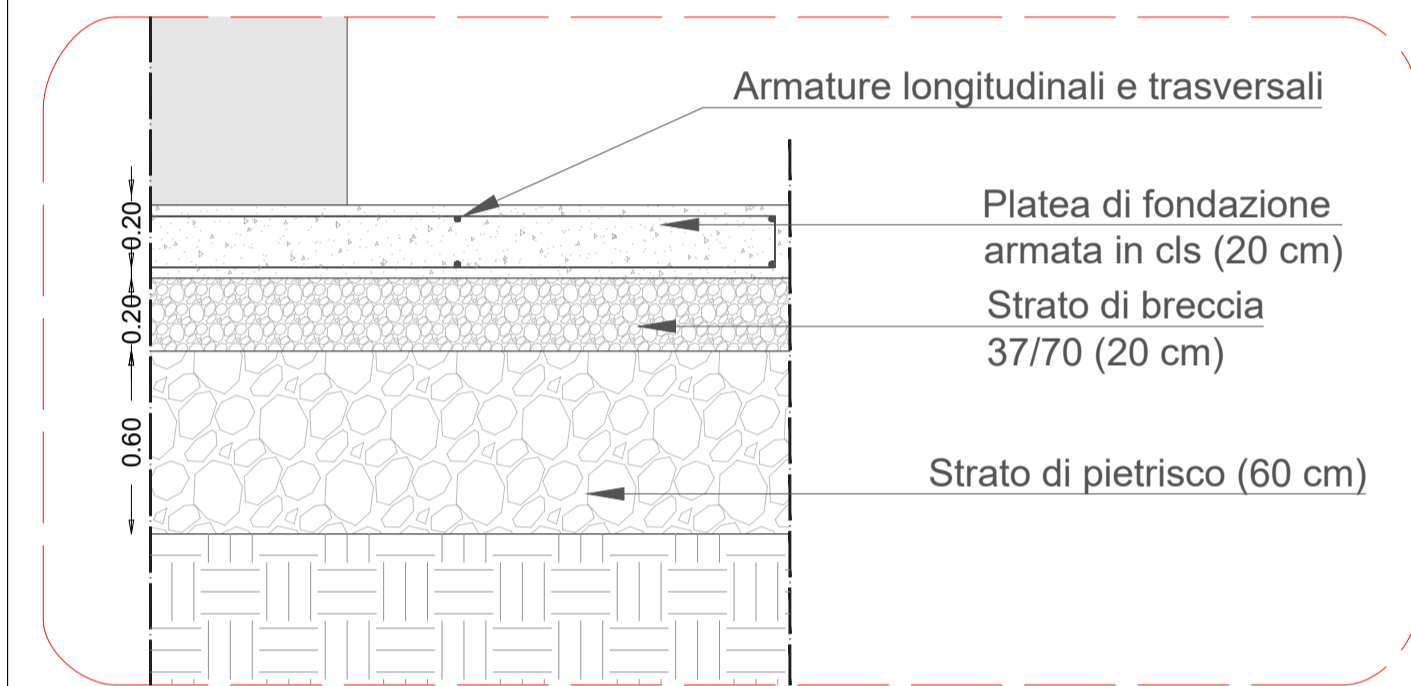


Pianta (scala 1:25)

Dettaglio trasformatore



Dettaglio fondazione



**PROGETTO PER LA RELAZIONE DI UN IMPIANTO AGRO FOTOVOLTAICO DI POTENZA DI GENERAZIONE PARI A 49,08 MWp E POTENZA IN IMMISSIONE PARI A 45 MW DENOMINATO "MELILLI" UBICATO NELLE CONTRADE CASITTE E S. GIULIANO NEL COMUNE DI MELILLI (SR).**

OGGETTO **PROGETTO DEFINITIVO**  
ELABORATO **TRANSFORMER UNIT TIPO "HUAWEI STS-3000K-H1"**

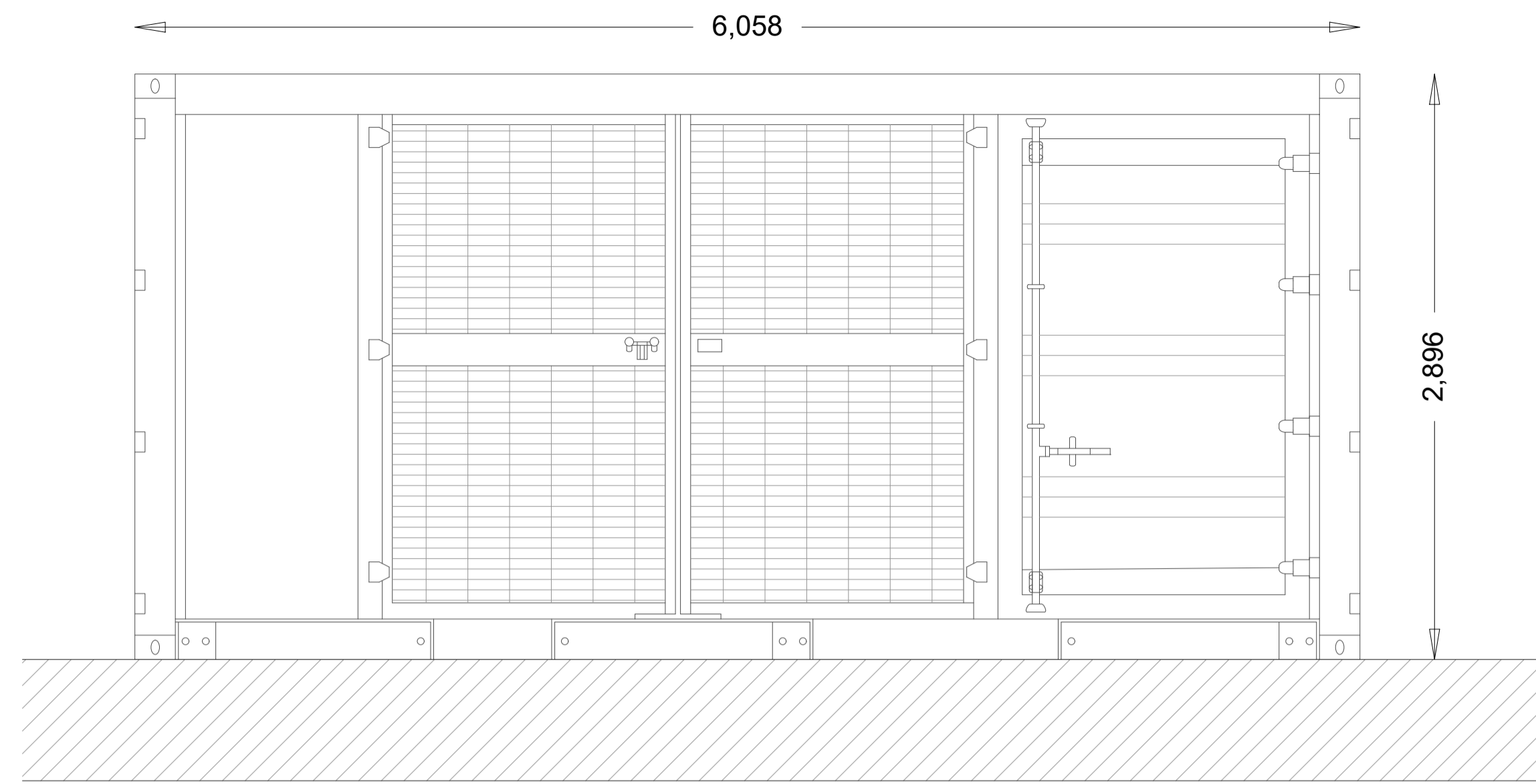
Codice elaborato	Data	Livello di progettazione	Emesso	Verificato	Approvato	REV.
10-MLLI-PR.10	LUG 2022	DEFINITIVO	Ing. D. Tomarchio	Ing. G. Vicino		00

Società proponente  
**MELILLI 1 SOLAR S.R.L.**  
Viale Abruzzi 94  
20131 Milano (MI)  
P.IVA 16253191007

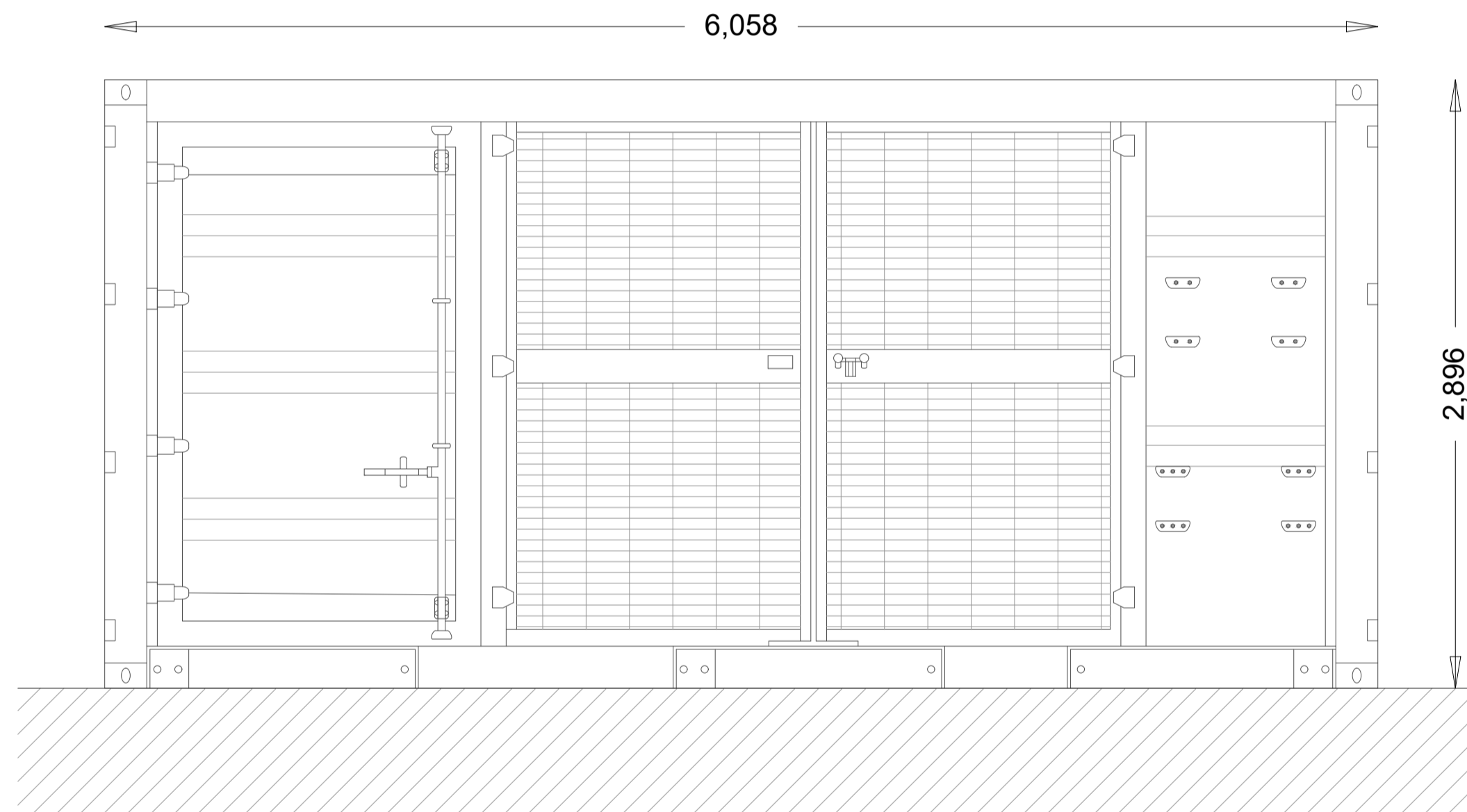
Progettazione  
**E-PRIMA S.R.L.**  
Via Manganelli 20/G  
95030 Nicolosi (CT)  
tel:095914116 - cell:3339533392  
email:info@e-prima.eu

Progettazione  
**ERIANA ENGINEERING**  
**CRIANSA ENGINEERING S.R.L.**  
Via Aurelia 1.100  
00166 Roma (RM)

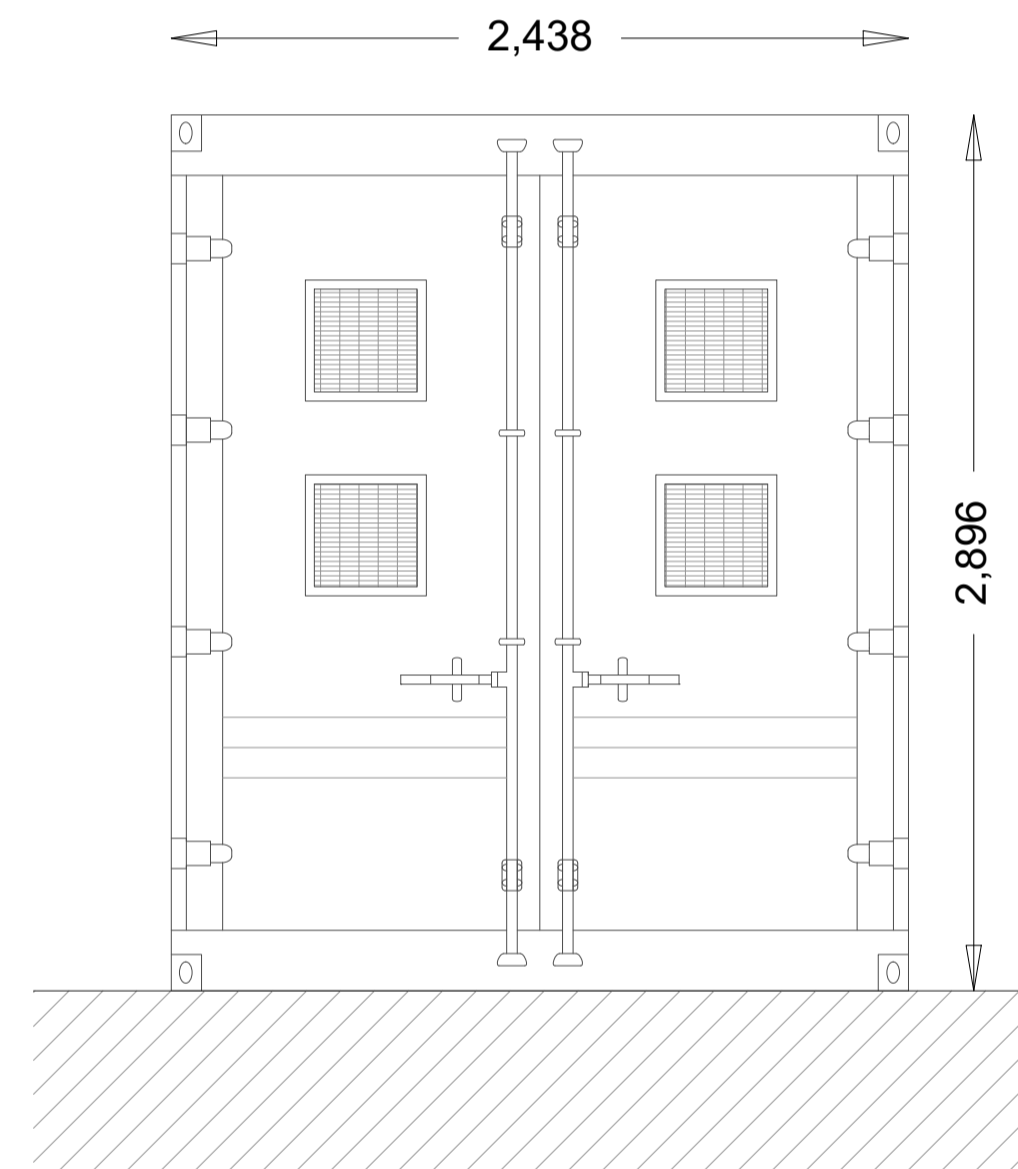
Scala metrica  
**1:25**



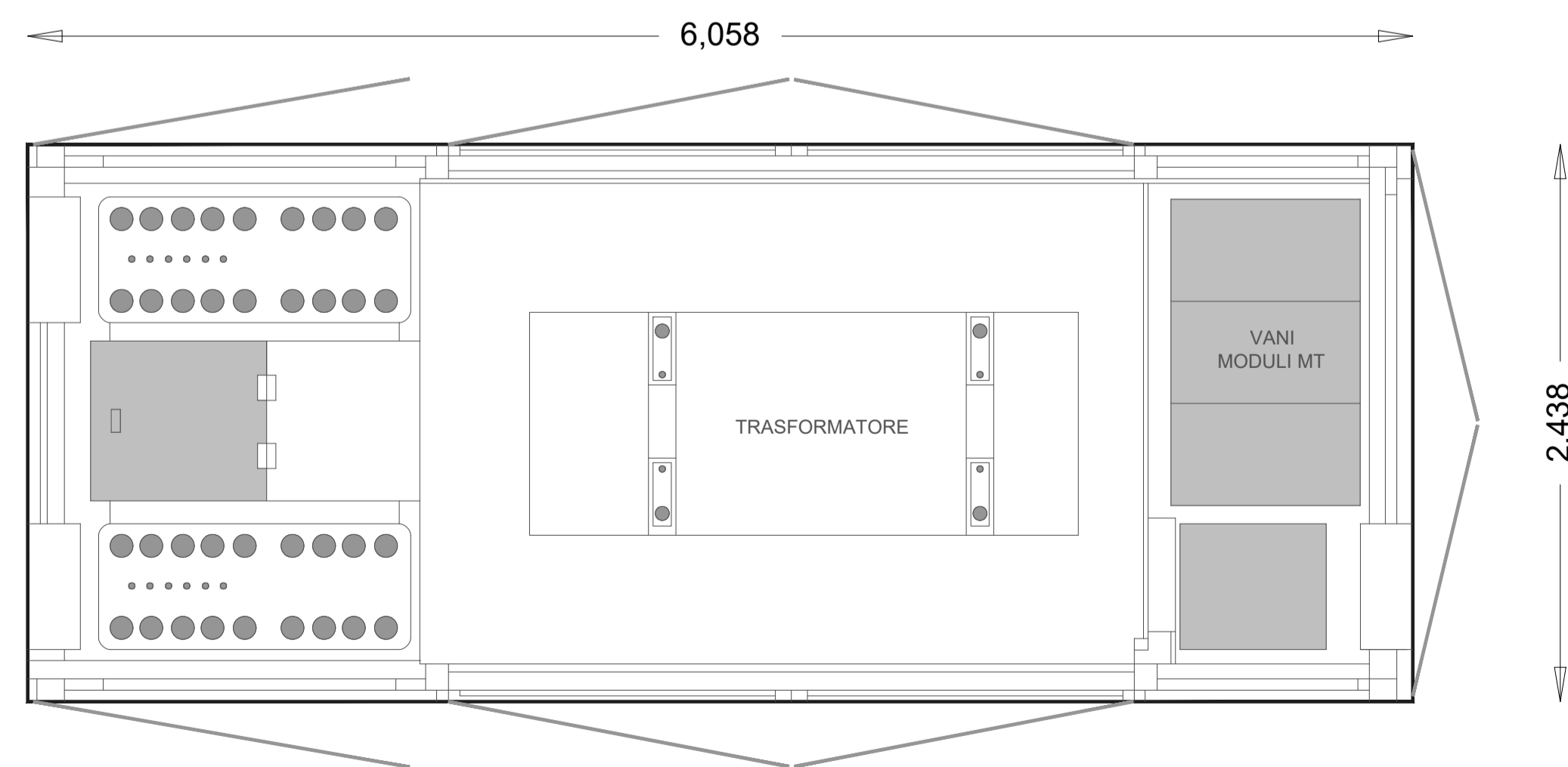
Vista posteriore (scala 1:25)



Vista frontale (scala 1:25)

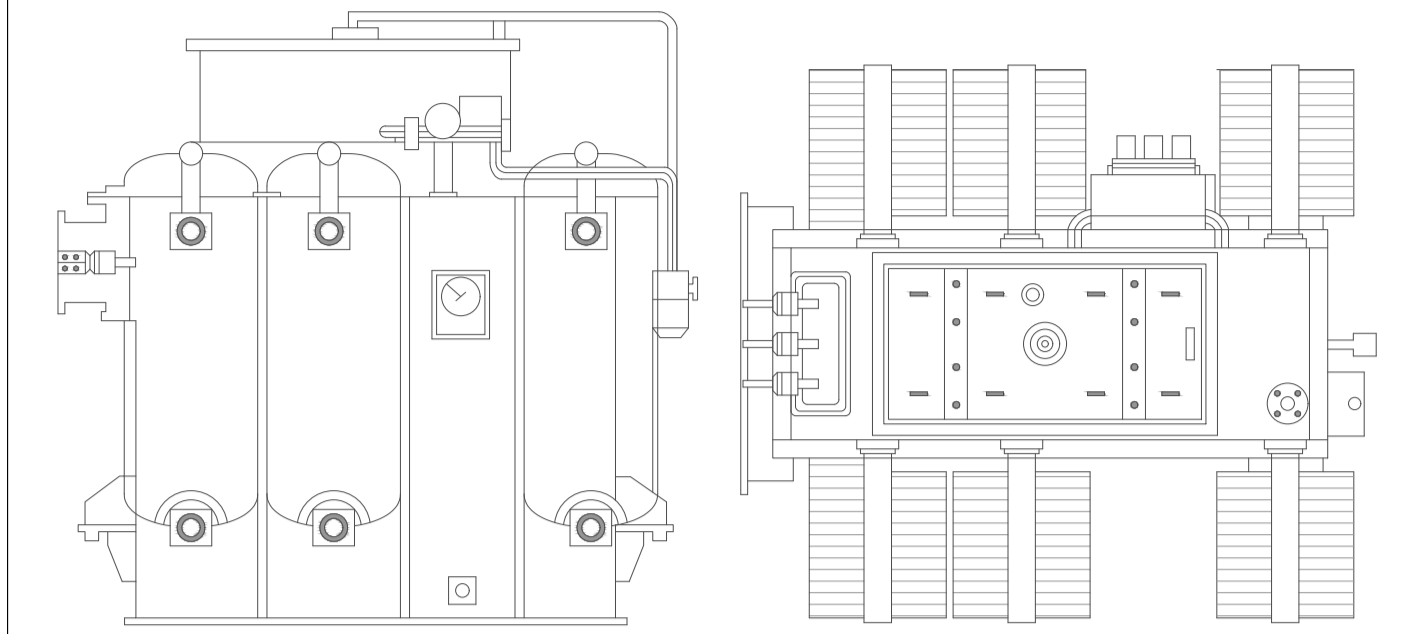


Vista laterale (scala 1:25)

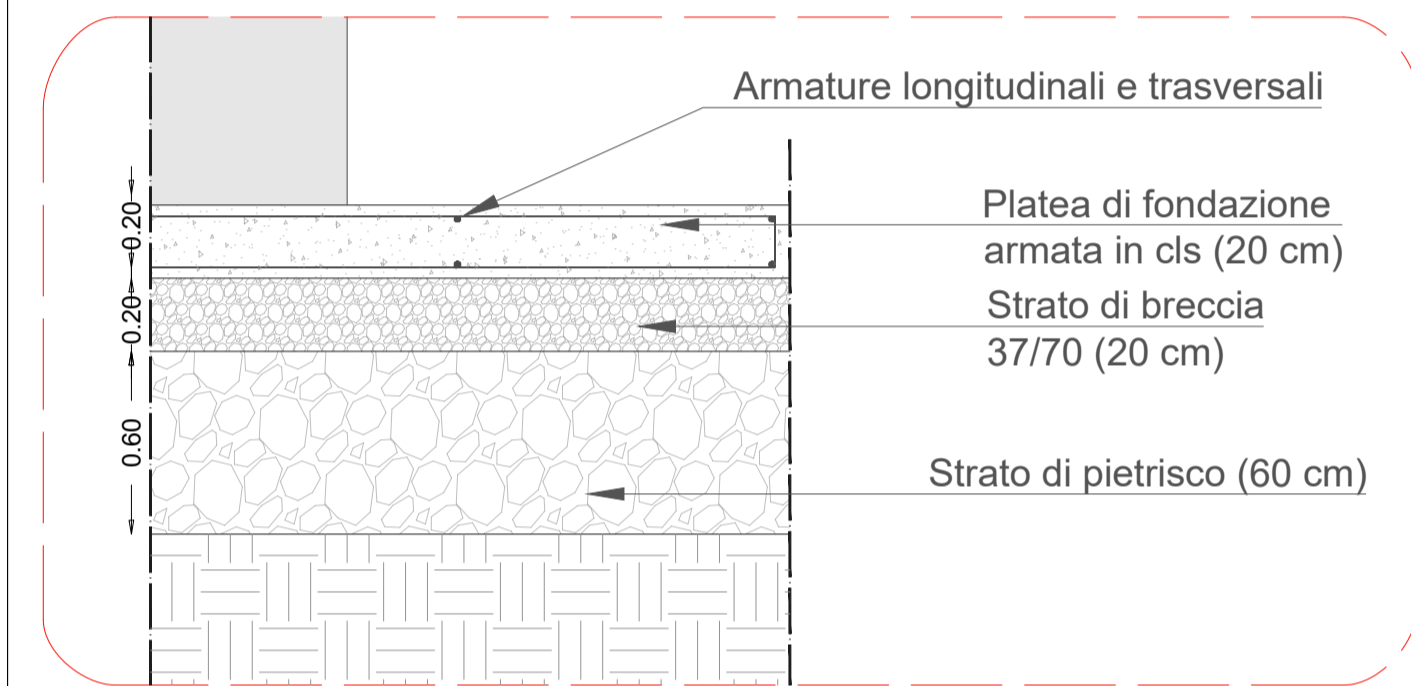


Pianta (scala 1:25)

Dettaglio trasformatore



Dettaglio fondazione



**PROGETTO PER LA RELAZIONE DI UN IMPIANTO AGRO FOTOVOLTAICO DI POTENZA DI GENERAZIONE PARI A 49,08 MWp E POTENZA IN IMMISSIONE PARI A 45 MW DENOMINATO "MELILLI" UBICATO NELLE CONTRADE CASITTE ES. GIULIANO NEL COMUNE DI MELILLI (SR).**

OGGETTO **PROGETTO DEFINITIVO**  
 ELABORATO **TRANSFORMER UNIT TIPO "HUAWEI STS-6000K-H1"**

Codice elaborato	Data	Livello di progettazione	Emesso	Verificato	Approvato	REV.
10-MLLI-PR.10	LUG 2022	DEFINITIVO	Ing. D. Tomarchio	Ing. G. Vicino		00

Società proponente  
**MELILLI 1 SOLAR S.R.L.**  
 Viale Abruzzi 94  
 20131 Milano (MI)  
 P.IVA 16253191007

Progettazione  
**E-PRIMA S.R.L.**  
 Via Manganelli 20/G  
 95030 Nicolosi (CT)  
 tel:095914116 - cell:3339533392  
 email:info@e-prima.eu

Progettazione  
**ERIANA ENGINEERING**  
**CRIANSA ENGINEERING S.R.L.**  
 Via Aurelia 1.100  
 00166 Roma (RM)

Scala metrica  
**1:25**