

LEGENDA

- Area di progetto —
- Recinzione perimetrale —
- Viabilità interna
- Fascia di mitigazione
- Pietraie
- Trincea drenante
- Fascia di rispetto impluvi
- Tracker 2x30 MF
- Tracker 2x15 MF
- Cabine di servizio e trasformazione
- Cabine di raccolta
- Futura SE a 380kV di Carlentini
- Futura SE Utente 150 kV
- Elettrodotto



PROGETTO PER LA REALIZZAZIONE DI UN IMPIANTO AGROVOLTAIICO DI POTENZA DI GENERAZIONE PARI A 49,08 MWp E POTENZA IN IMMISSIONE PARI A 45 MW DENOMINATO "MELILLI" UBICATO NELLE CONTRADE CASITTE E S. GIULIANO NEL COMUNE DI MELILLI (SR)

Codice elaborato	Data	Livello progettazione	Emesso	Verificato	Approvato	REV.
13-MLLI-T14	Giugno 2022	DEFINITIVO				

ELABORATO:
INQUADRAMENTO TERRITORIALE
CTR STATO DI PROGETTO

SCALA: 1:10.000

TAVOLA: 1/2

SOCIETA' PROPONENTE:

MELILLI 1 SOLAR
S.R.L.
Viale Abruzzi, 94
Milano (MI)

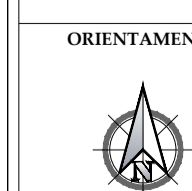
TIMBRI E FIRME:

PROGETTAZIONE:

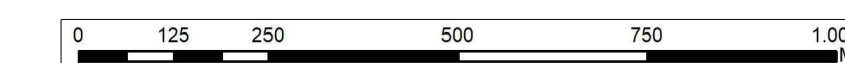
TIMBRI E FIRME:

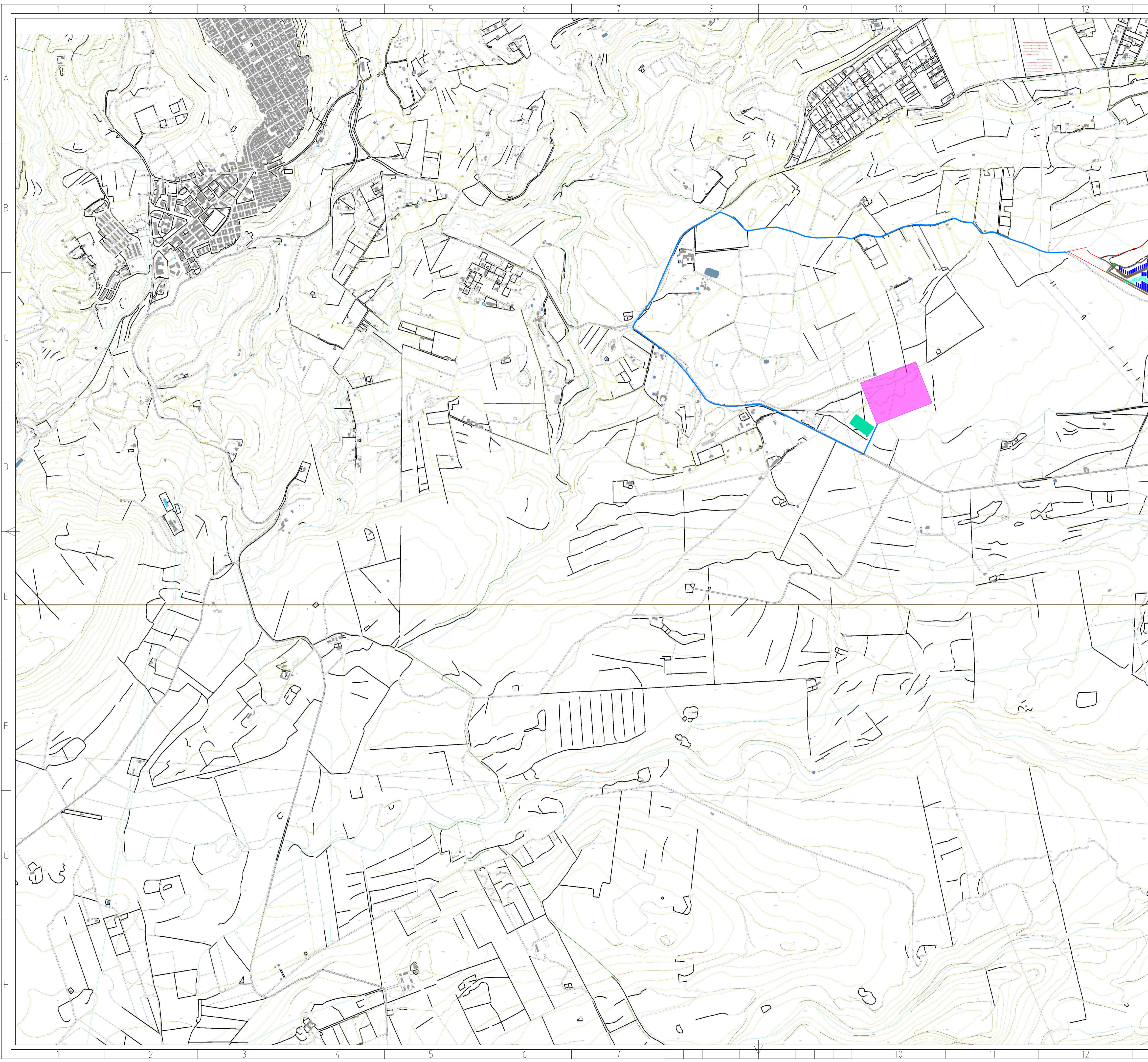
E-PRIMA
E-PRIMA S.R.L.
Via Monganelli 20/C
95030 Nicolosi (CT)
tel:095914116 - cell:3339533392
email:info@e-prima.eu

CRIANSA ENGINEERING
S.R.L.
Via Aurelia 1100
00166 Roma (RM)



SCALA METRICA





LEGENDA

- Area di progetto
- Recinzione perimetrale
- Viabilità interna
- Fascia di mitigazione
- Pietraie
- Trincea drenante
- Fascia di rispetto impluvi
- Tracker 2x30 MF
- Tracker 2x15 MF
- Cabine di servizio e trasformazione
- Cabine di raccolta
- Futura SE a 380kV di Carlentini
- Futura SE Utente 150 kV
- Elettrodotta



PROGETTO PER LA REALIZZAZIONE DI UN IMPIANTO AGROVOLTAICO DI POTENZA DI GENERAZIONE PARI A 49,08 MWp E POTENZA IN IMMISSIONE PARI A 45 MW DENOMINATO "MELILLI" UBICATO NELLE CONTRADE CASITTE E S. GIULIANO NEL COMUNE DI MELILLI (SR)

Codice elaborato	Data	Livello progettazione	Emesso	Verificato	Approvato	REV.
13-MLLI-T14	Giugno 2022	DEFINITIVO				

ELABORATO INQUADRAMENTO TERRITORIALE CTR STATO DI FATTO

SCALA: 1:10.000 TAVOLA: 2/2

MELILLI 1 SOLAR S.R.L.
Viale Abruzzi, 94
Milano (MI)

TIMBRI E FIRME:

PROGETTAZIONE:

E-PRIMA
 E-PRIMA S.R.L.
 Via Mongelli 20/C
 95030 Nicolosi (CT)
 tel:095914116 - cell:3339533392
 email:info@e-prima.eu

ERIANLA
 ENGINEERING
 CRIANSA ENGINEERING S.R.L.
 Via Aurelia 1100
 00166 Roma (RM)

TIMBRI E FIRME:

ORIENTAMENTO

SCALA METRICA