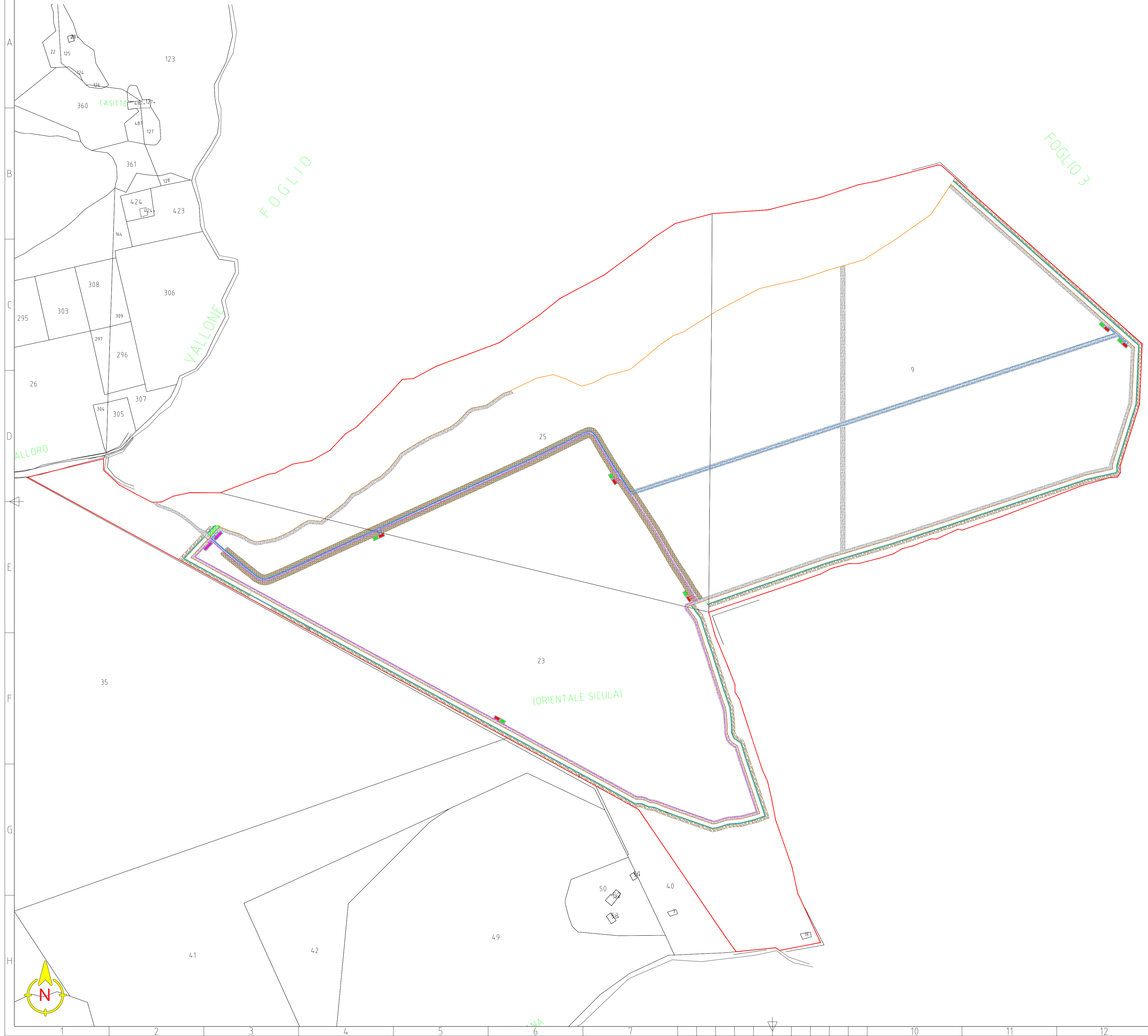


PLANIMETRIA GENERALE DI IMPIANTO - DETTAGLIO 1 (SCALA 1:2500)



LEGENDA

Confine catastale	
Recinzione perimetrale	
Viabilità interna	
Fascia di mitigazione	
Cabine di servizio e trasformazione	
Cabine di raccolta	
Cavo AT 1	
Cavo AT 2	



**PROGETTO PER LA RELAZIONE DI UN IMPIANTO AGRO FOTVOLTAICO DI POTENZA DI GENERAZIONE PARI A 49,08 MWp E POTENZA IN IMMISSIONE PARI A 45 MW DENOMINATO "MELILLI" UBICATO NELLE CONTRADE CASITTE E S. GIULIANO NEL COMUNE DI MELILLI (SR).**

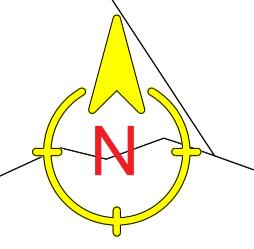
OGGETTO **PROGETTO DEFINITIVO**  
 ELABORATO **PLANIMETRIA IMPIANTO DI RETE UTENTE (TAV. 1/2)**

Codice elaborato	Data	Livello di progettazione	Emesso	Verificato	Approvato	REV.
19-MLLI-PR.19	LUG 2022	DEFINITIVO	Ing. D. Tomarchio	Ing. G. Vicino		00

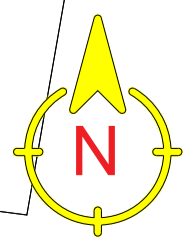
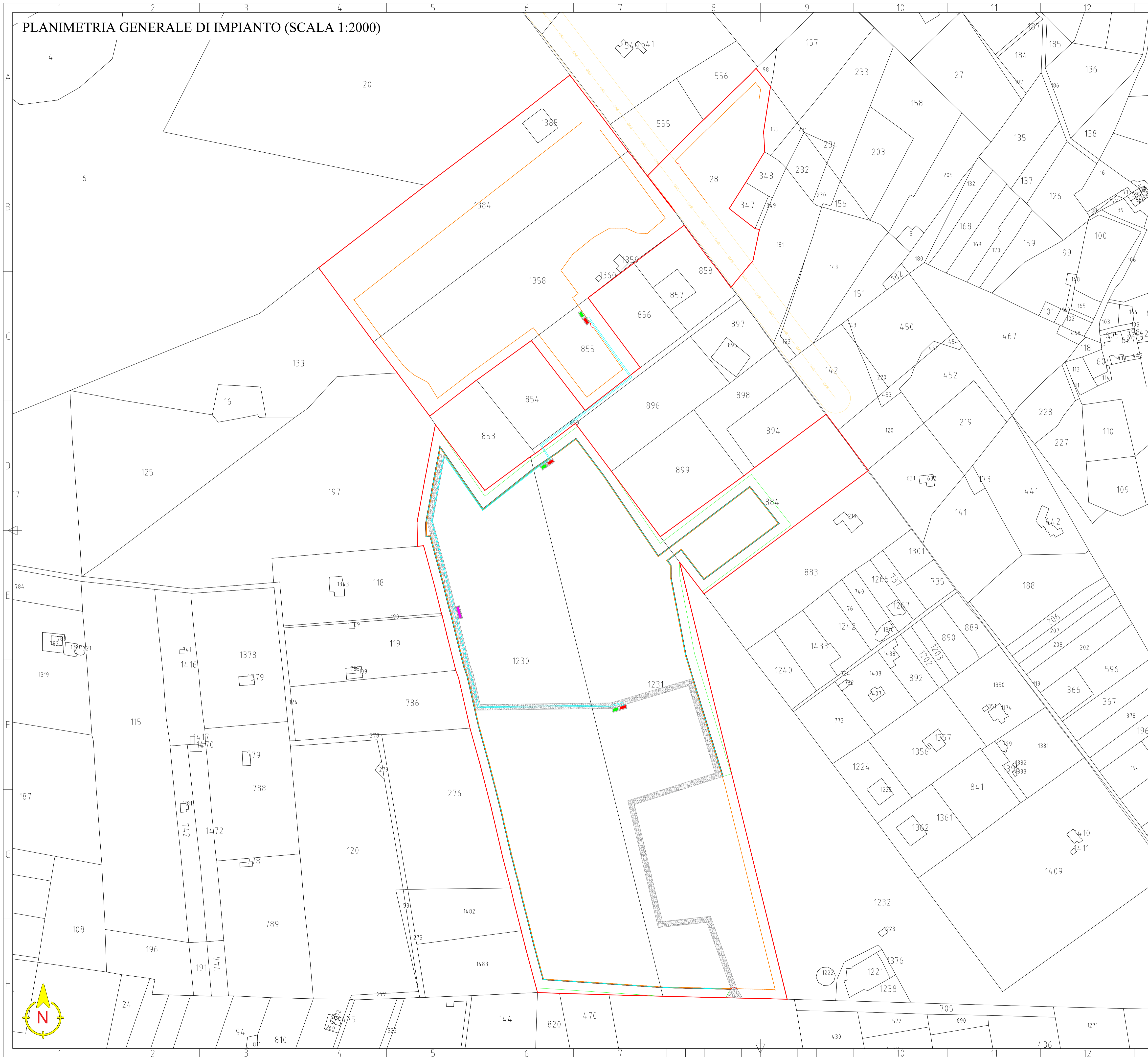
Società proponente Timbri e firme  
**MELILLI I SOLAR S.R.L.**  
 Viale Abruzzi 94  
 20131 Milano (MI)  
 P.IVA: 16253191007

Progettazione Timbri e firme  
  
**E-PRIMA S.R.L.**  
 Via Manganeli 20/G  
 95030 Nicolosi (CT)  
 tel: 095914116 - cell: 3339533392  
 email: info@e-prima.eu  
  
**ERIANA ENGINEERING**  
**CRIANSA ENGINEERING S.R.L.**  
 Via Aurelia 1.100  
 00166 Roma (RM)

Scala metrica  
**1:2500**



PLANIMETRIA GENERALE DI IMPIANTO (SCALA 1:2000)



LEGENDA

Confine catastrale	
Recinzione perimetrale	
Viabilità interna	
Fascia di mitigazione	
Cabine di servizio e trasformazione	
Cabine di raccolta	
Cavo AT 3	



**PROGETTO PER LA RELAZIONE DI UN IMPIANTO AGRO FOTVOLTAICO DI POTENZA DI GENERAZIONE PARI A 49,08 MWp E POTENZA IN IMMISSIONE PARI A 45 MW DENOMINATO "MELILLI" UBICATO NELLE CONTRADE CASITTE ES. GIULIANO NEL COMUNE DI MELILLI (SR).**

OGGETTO	PROGETTO DEFINITIVO
ELABORATO	PLANIMETRIA IMPIANTO DI RETE UTENTE (TAV. 2/2)

Codice elaborato	Data	Livello di progettazione	Emesso	Verificato	Approvato	REV.
19-MLI-PR-19	LUG 2022	DEFINITIVO	Ing. D. Tomarchio	Ing. G. Vicino		00

Società proponente Timbri e firme

MELILLI 1 SOLAR S.R.L.  
 Viale Abruzzi 94  
 20131 Milano (MI)  
 P.IVA: 16253191007

Progettazione	Progettazione	Timbri e firme
 E-PRIMA S.R.L. Via Manganelli 20/G 95030 Nicolosi (CT) tel: 095914116 - cell: 3339533392 email: info@e-prima.eu	 CRIANSA ENGINEERING S.R.L. Via Aurelia 1.100 00166 Roma (RM)	

Scala metrica  
**1:2000**