

CARTA GEOLOGICA - GEOMORFOLOGICA

**REALIZZAZIONE DI UN IMPIANTO AGROVOLTAICO" DI POTENZA DI
GENERAZIONE PARI A 49,08 MWP E POTENZA IN IMMISSIONE PARI A 45 MW,
DENOMINATO "MELILLI", UBIcato TRA LE CONTRADE DI CASITTE E SAN
GIULIANO SNC, NEL COMUNE DI MELILLI (SR)**



DOTT.SSA GEOL. CHIARA AMATO

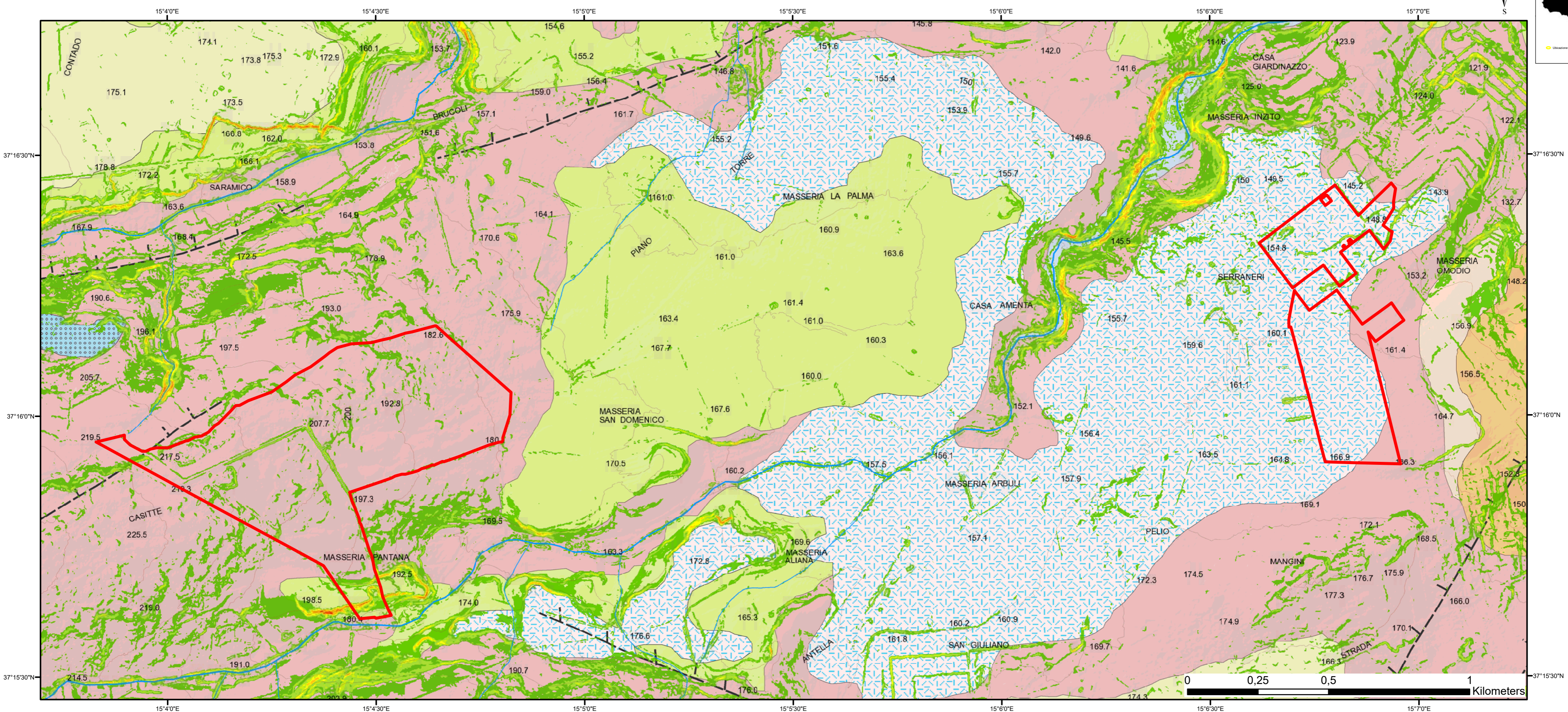
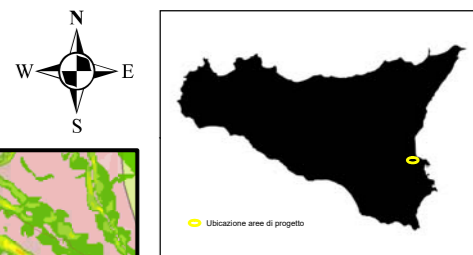
Ordine Regionale dei Geologi di Sicilia n. 3516 Sez. A



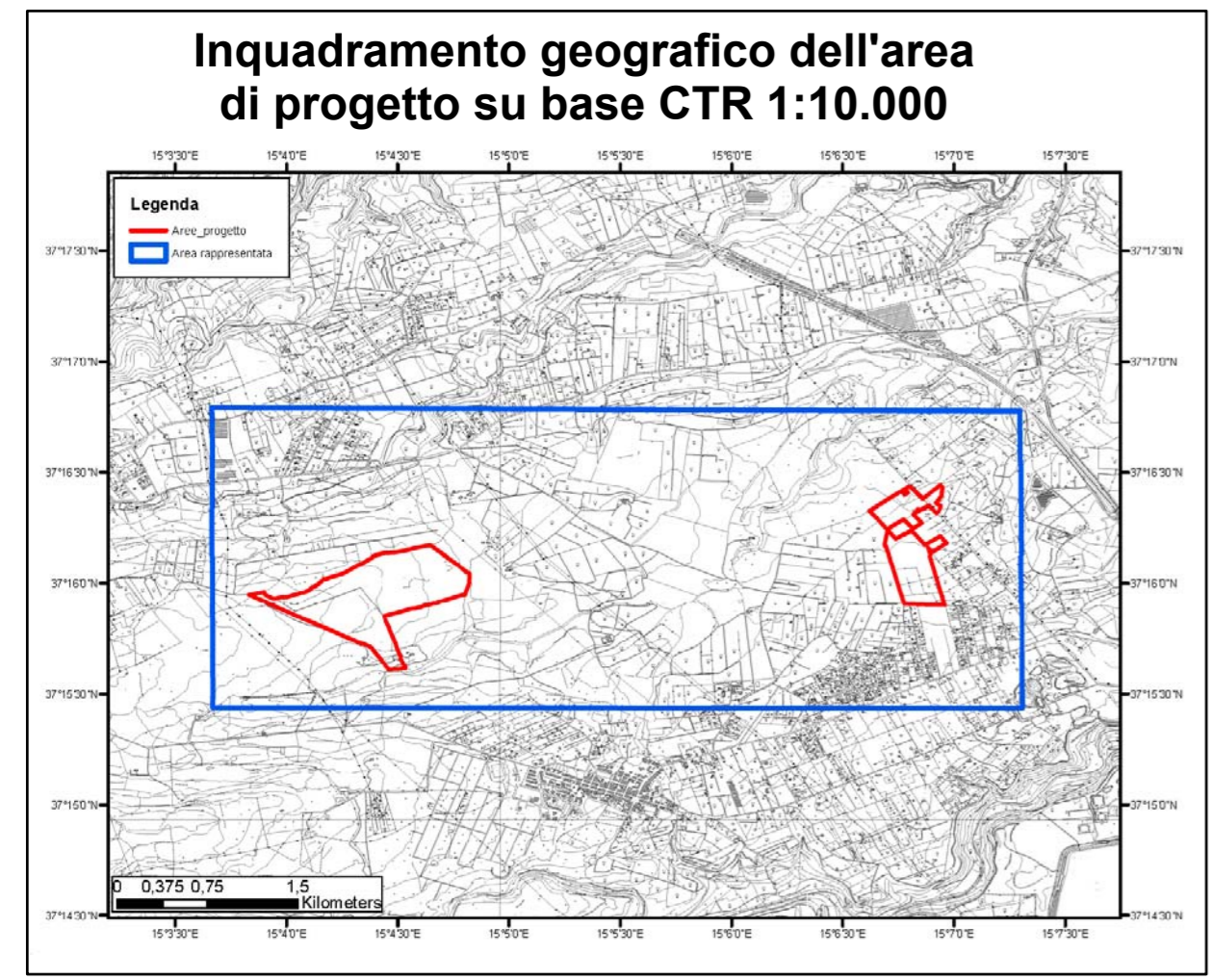
Melilli 1 Solar s.r.l.

Società proponente

Carta Geologica - Geomorfologica generale riguardante il progetto di impianto agrovoltaico denominato "MELILLI"



Scala 1:10.000



Legenda

— Aree progetto

Slope_dtm2

Pendenza in gradi

- 0 - 5
- 5,00000001 - 10
- 10,00000001 - 15
- 15,00000001 - 20
- 20,00000001 - 25
- 25,00000001 - 35
- 35,00000001 - 45
- 45,00000001 - 55
- 55,00000001 - 75

Litologie

- Deposito alluvionale attuale. Olocene.
- Coltre eluvio-colluviale - Detriti a clasti eterometrici in matrice pelitica e/o sabbiosa, il litotipo prevalente riflette la natura del substrato, spessore dal decimetro al metro. Olocene.
- Depositi alluvionali terrazzati. Pleistocene sup.-Olocene.
- SINTEMA AUGUSTA - sabbie e calcareniti grossolane organogene, giallastre, debolmente cementate, stratificazione incrociata e/o ondulata. Pleistocene medio-sup..
- SUBSINTEMA DI VILLASMUNDO - Calcareniti e sabbie giallastre fossilifere, massive o a stratificazione piano-parallela, o clinostratificate nella parte medio-inferiore, spessori fino a 150m. Pleistocene inf..
- FORMAZIONE MILITELLO IN VAL DI CATANIA - Basalti tholeiitici, afirici, di colore grigio, in colate con spessore unitario metrico, spessore affiorante totale fino a 250m. Pliocene medio.sup..

- FORMAZIONE CARLENTINI - Vulcanoclastiti eterometrici da blocchi a cenere, con più o meno abbondante frazione carbonatica sedimentaria e subordinate colate basaltiche, spessore affiorante fino a 100m. Tortoniano.
- FORMAZIONE MONTE CARRUBBA - Associazione di diverse litofacies calcarenitiche, calcarenitiche e marne e calcarenitiche oolitiche, con fauna ad ostreidi o pettinidi, spessore totale fino a 30m. Tortoniano sup.-Messiniano inf..

Rete idrografica

- Corsi d'acqua principali
- Corsi d'acqua minori

Elementi tettonici

- — — — — Faglie dirette incerte o sepolte

