



REGIONE SICILIA

Comune di
PACECO



Comune di
TRAPANI



Comune di
MARSALA



**PROGETTO DEFINITIVO PER LA REALIZZAZIONE DI UN IMPIANTO
EOLICO DENOMINATO "CE FULGATORE" COSTITUITO DA
9 AEROGENERATORI CON POTENZA COMPLESSIVA DI 54 MW
E RELATIVE OPERE DI CONNESSIONE ALLA R.T.N.**

CARTA GEOLOGICA-GEOMORFOLOGICA

ELABORATO

PD.03

PROPONENTE:



AEI WIND PROJECT II S.R.L.
Via Vincenzo Bellini, 22
00198 Roma (RM)
pec: aeiwind-seconda@legalmail.it

CONSULENZA:

Dott. Archeologo Alberto D'Agata
Archeologo di I fascia - Elenco nazionale

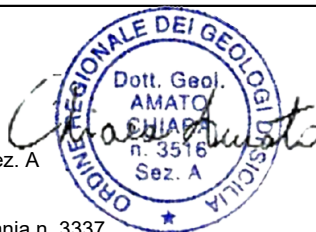
Ing. Daniele Cianciolo
Ordine degli ingegneri di Catania 5943 sez. A

Geometra Andrea Giuffrida
Collegio Geometri della Provincia di Catania n. 3337

Dott. ssa Biol. Cardaci Agnese Elena Maria
Albo nazionale dei Biologi - Sezione A AA_081058

Dott.ssa Chiara Amato-Collab. Blackbee S.r.l.
Ordine Regionale dei Geologi di Sicilia 3516 sez. A

Dott. Gaetano Gianino-Professionista incaricato-Ordine dei
Dottori Agronomi e dei Dottori Forestali della Provincia di Siracusa 425



PROGETTISTI:



Via Caduti di Nassiriya 55
70124 Bari (BA)
e-mail: atechsr@libero.it
pec: atechsr@legalmail.it

DIRETTORE TECNICO
Dott. Ing. Orazio TRICARICO
Ordine ingegneri di Bari n. 4985

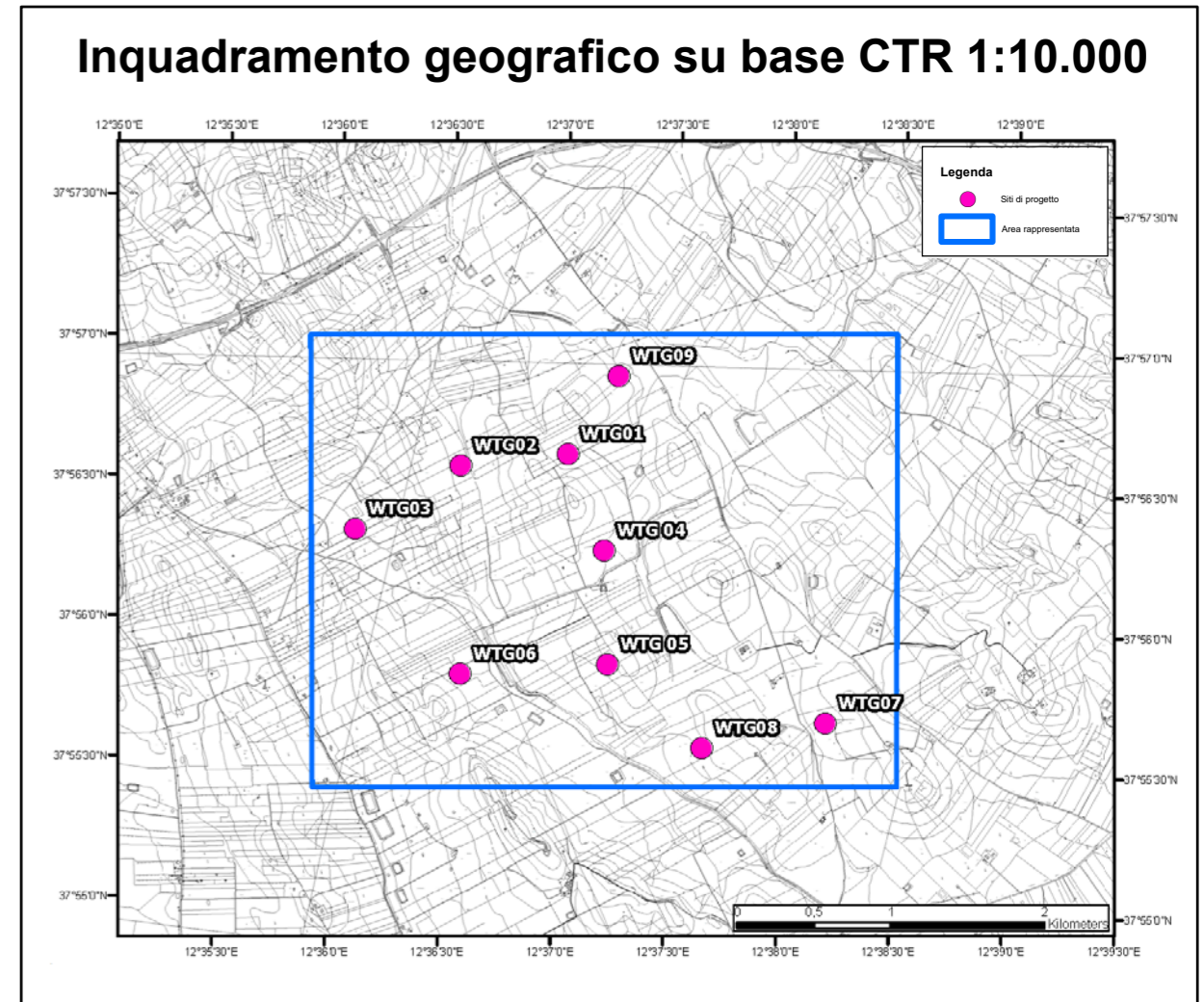
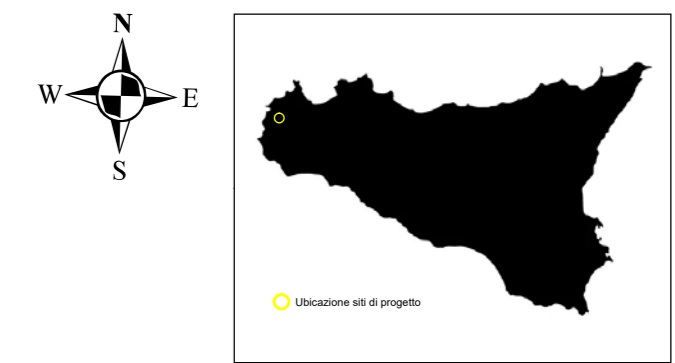
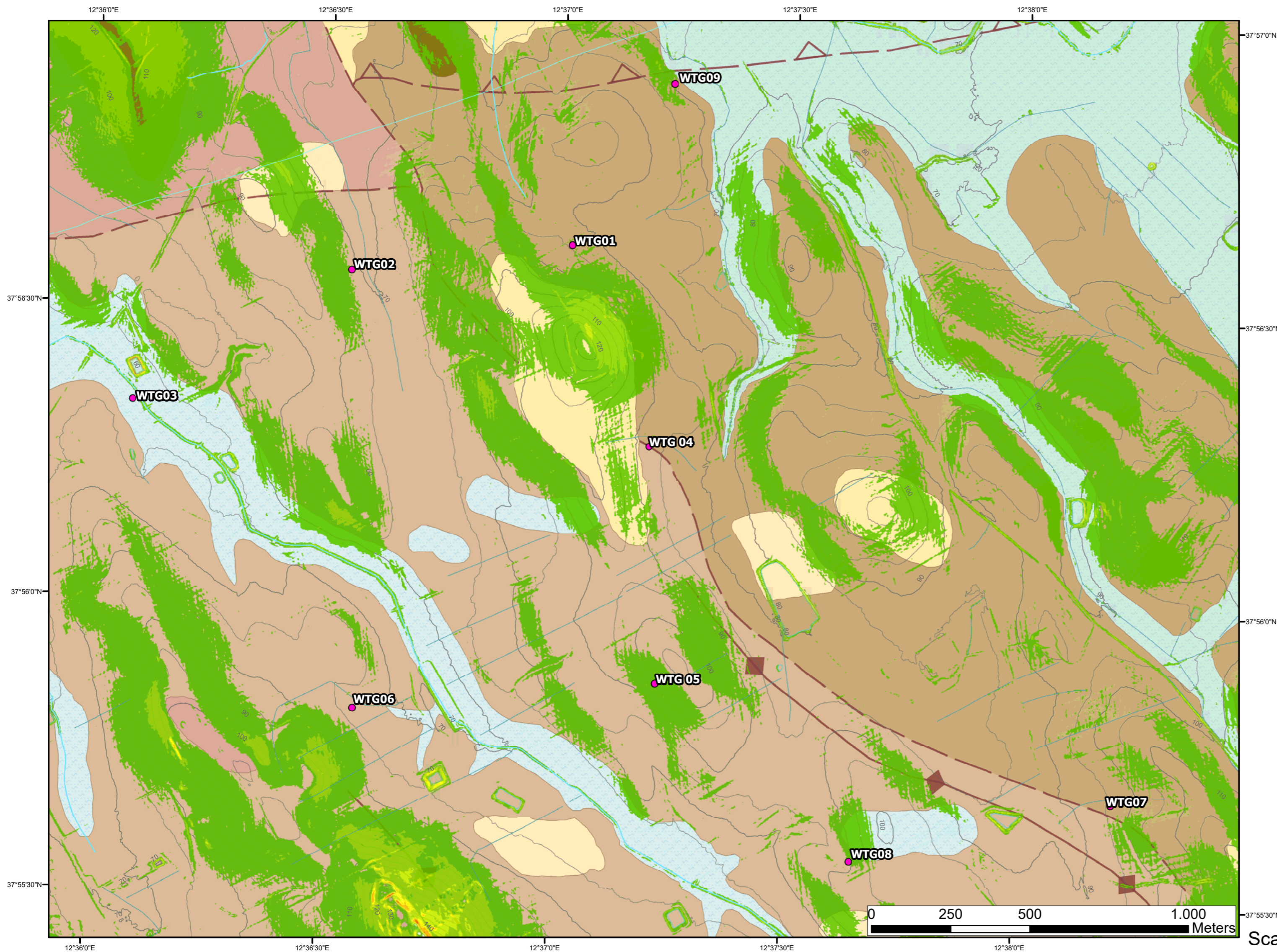


Dott. Ing. Alessandro ANTEZZA
Ordine ingegneri di Bari n. 10743



0	DICEMBRE 2022	C.A.	A.A.	O.T.	Progetto definitivo
EM./REV.	DATA	REDATTO	VERIFICATO	APPROVATO	DESCRIZIONE

Carta Geologica - Geomorfologica generale riguardante il progetto di impianto eolico denominato "CE FULGATORE"



Scala 1:10.000

Legenda

● Siti di progetto

Slope_dtm Pendenza in gradi

- 0 - 5
- 5,00000001 - 10
- 10,00000001 - 15
- 15,00000001 - 20
- 20,00000001 - 25
- 25,00000001 - 30
- 30,00000001 - 35
- 35,00000001 - 40
- 40,00000001 - 85

Litologie

- SINTEMA DI CAPO PLAIA
Detrito di falda costituito da ciottoli a spigoli vivi eterometrici e poligenici. Pleistocene sup.-Olocene.
- Depositi clastici, eterometrici, transizionali e continentali, talora terrazzati e depositi eluvio-colluviali, livelli ghiaiosi, sabbie, sabbie-limose e sabbie-limose argillose. Pleistocene sup.-Olocene.
- SINTEMA DI BORROMIA - Depositi alluvionali di ciottoli poligenici in matrice sabbioso-ghiaiosa rossastra, argille sabbiose con ciottoli, lenti di sabbie con fossili rimaneggiati. Pleistocene medio-sup..
- FORMAZIONE CASTELLANA SICULA - Peliti sabbiose e marne argillose grigio-verdastre, con lenti di arenarie marnose e calcareniti. Langhiano-Tortoniano inf..

SUCCESSIONI MESO-CENOZOICHE DEL DOMINIO PREPANORMIDE

- ARGILLE MARNOSE, CALCARI ED ARENARIE GLAUCONITICHE DI MONTE LUZIANO - Marne, calcari, biocalcareniti ed arenarie glauconitiche, arenarie, argille-sabbiose, quarzosiltiti glauconitiche e calcareniti bioclastiche torbidiche, marne e calcilutiti (a), con intercalazioni di calcareniti e calciruditi molto glauconifere (d), spessori affioranti complessivi anche oltre 300m. Oligocene sup.-Miocene medio.
- ARGILLE ED ARENARIE QUARZOSE DI MONTE BOSCO - Peliti siltose ed argille silicee verdastre con livelli di biocalcareniti a macroforaminiferi risedimentati, Oligocene.
- CALCILUTITI DI DATILO - Calcilutiti e marne con intercalazioni di breccie carbonatiche. Cretacico sup.-Oligocene inf..

Elementi idrografici

- Rete idrografica
- Canale idrico, di scolo, canalette
- Limite di lago artificiale
- Acquedotto interrato
- Acquedotto sopraelevato

Elementi stratigrafici

- Contatto stratigrafico

Elementi tettonici

- Faglia
- Faglia inversa
- Traccia superficie assiale di anticlinale