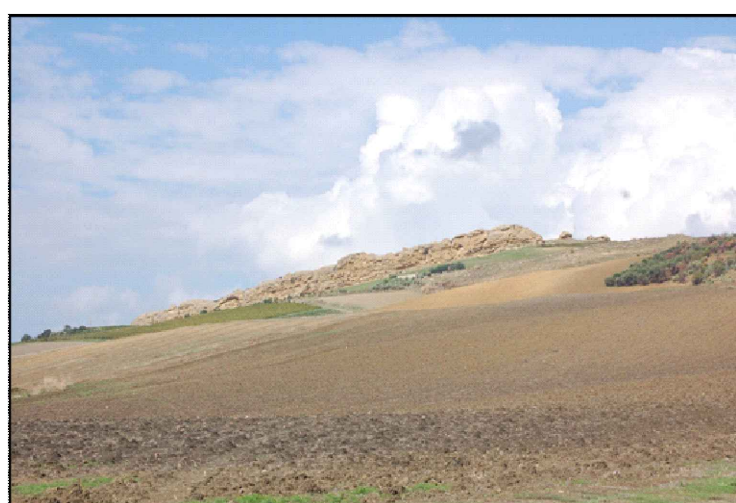


Scala 1:25.000

500 metri 0 1.250 2.500 metri



F1. Modello Digitale di Elevazione 10x10 m - Fonte: TINITALY/01

F2. Particolare Area Impianto - Contatto tra la Fm. di Castellana Sicula ed il Membro arenaceo della Fm. di Terravecchia

**REGIONE SICILIA**  
 PROVINCIA DI PALERMO  
**COMUNE DI MONREALE**  
 LOCALITÀ PIETRALUNGA

Oggetto:  
**PROGETTO DEFINITIVO PER LA COSTRUZIONE E L'ESERCIZIO DI UN IMPIANTO AGRO-FOTOVOLTAICO AVENTE POTENZA DI PICCO PARI A 16,09 MWp E POTENZA NOMINALE PARI A 15,64 MW E RELATIVE OPERE DI CONNESSIONE**

Sezione:  
**SEZIONE A - RELAZIONI GENERALI**

Elaborato:  
**CARTA IDROGEOLOGICA**

Nome file stampa: <b>SEZIONE A/FV.MNR01.PD.A.02.4.pdf</b>	Codifica Regionale: RS12EPD0003A0	Scala: <b>1:25.000</b>	Formato di stampa: <b>350x260 mm</b>
Nome elaborato: FV.MNR01.PD.A.02.4	Tipologia: D		

Proponente:  
**E-WAY FINANCE S.p.A.**  
 P.zza San Lorenzo in Lucina, 4  
 00186-ROMA (RM)  
 P.IVA. 15773121007

Progettista:  
**E-WAY FINANCE S.p.A.**  
 P.zza San Lorenzo in Lucina, 4  
 00186-ROMA (RM)  
 P.IVA. 15773121007



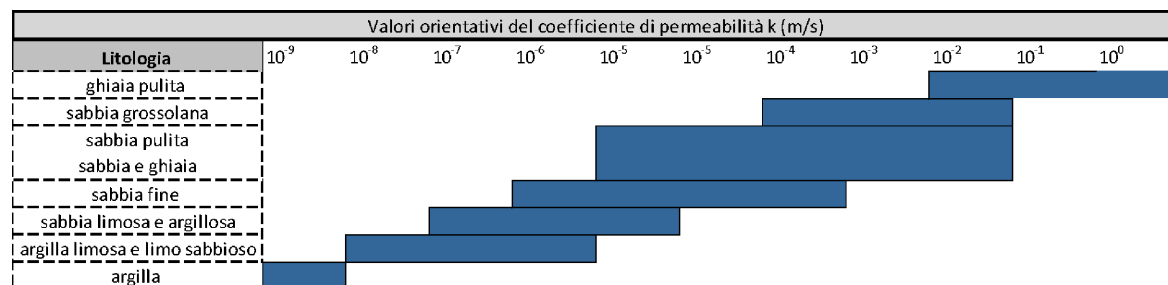
E-WAY FINANCE S.p.A.  
 P.zza San Lorenzo in Lucina, 4  
 00186 - Roma  
 C.F./P.IVA 15773121007

CODICE	REV. n.	DATA REV.	REDAZIONE	VERIFICA	VALIDAZIONE
FV.MNR01.PD.A.02.4	00	04/2022	A.Cauciegia	A.Bottone	A.Bottone

E-WAY FINANCE S.p.A.  
 www.ewayfinance.it

Sede legale:  
 Piazza San Lorenzo in Lucina, 4  
 00186 ROMA (RM)  
 tel. +39 0694414500

Sede operativa:  
 84044 ALBANELLA (SA)  
 tel. +39 0828984561



F3. Range di permeabilità terreni in funzione della granulometria (m/s)

**LEGENDA**

Complessi Idrogeologici



**Complesso Idrogeologico Argilloso-Marnoso**



**Complesso Idrogeologico Alluvionale**



**Complesso Idrogeologico Arenaceo-Sabbioso**

Opere di progetto



Sezione a 36 kV della stazione elettrica in autorizzazione "Monreale 3"



Impianto agro-fotovoltaico di progetto



Cavidotto 36 kV (interrato)