

Tavola E.2_2/6 - Tavola E.2_3/6 CARTA DEI BACINI IDROGEOLOGICI E CORPI IDRICI SIGNIFICATIVI SOTTERRANEI

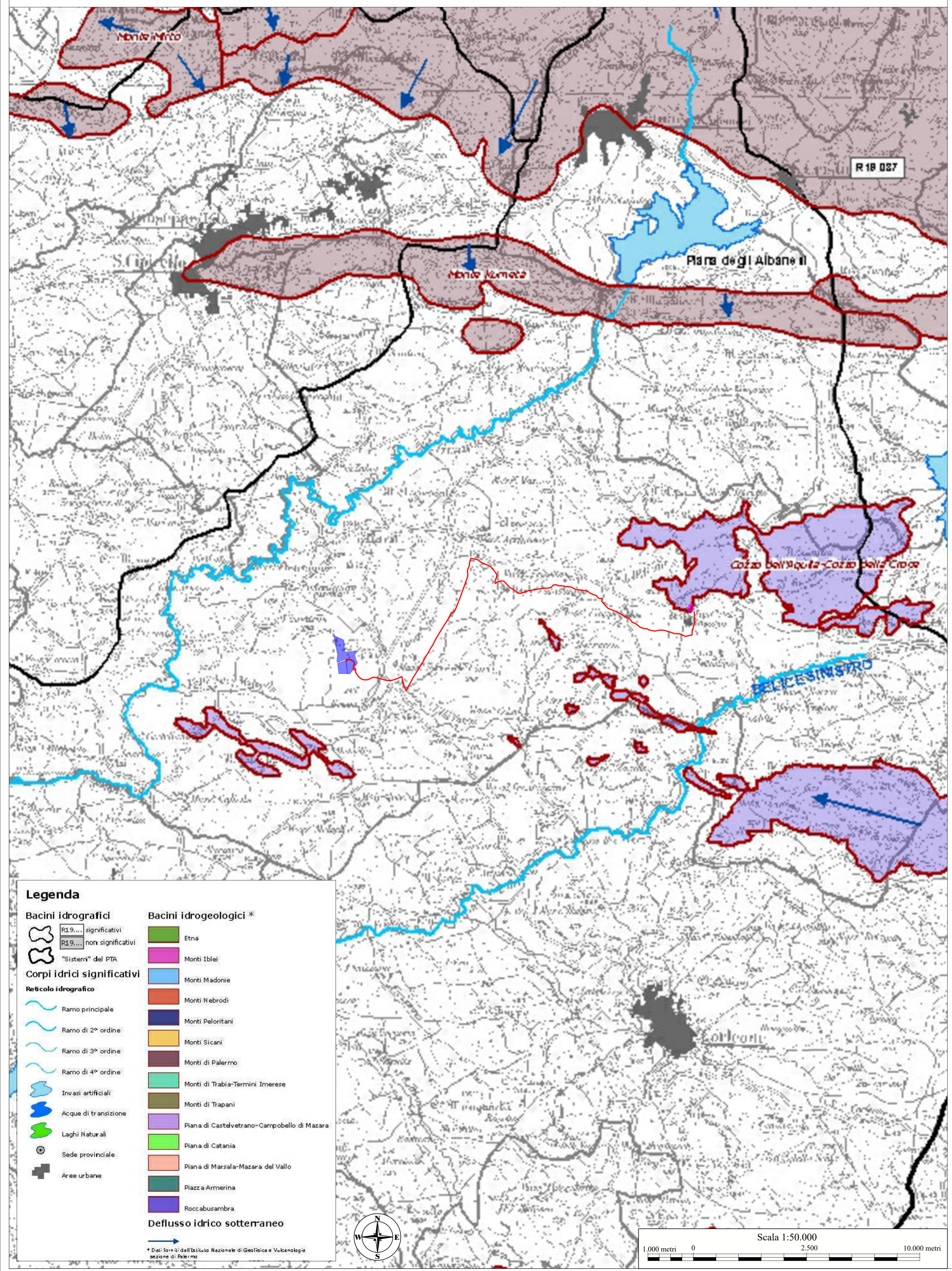


Tavola E.7_2/6 - Tavola E.7_3/6 CARTA DELLE AREE PROTETTE

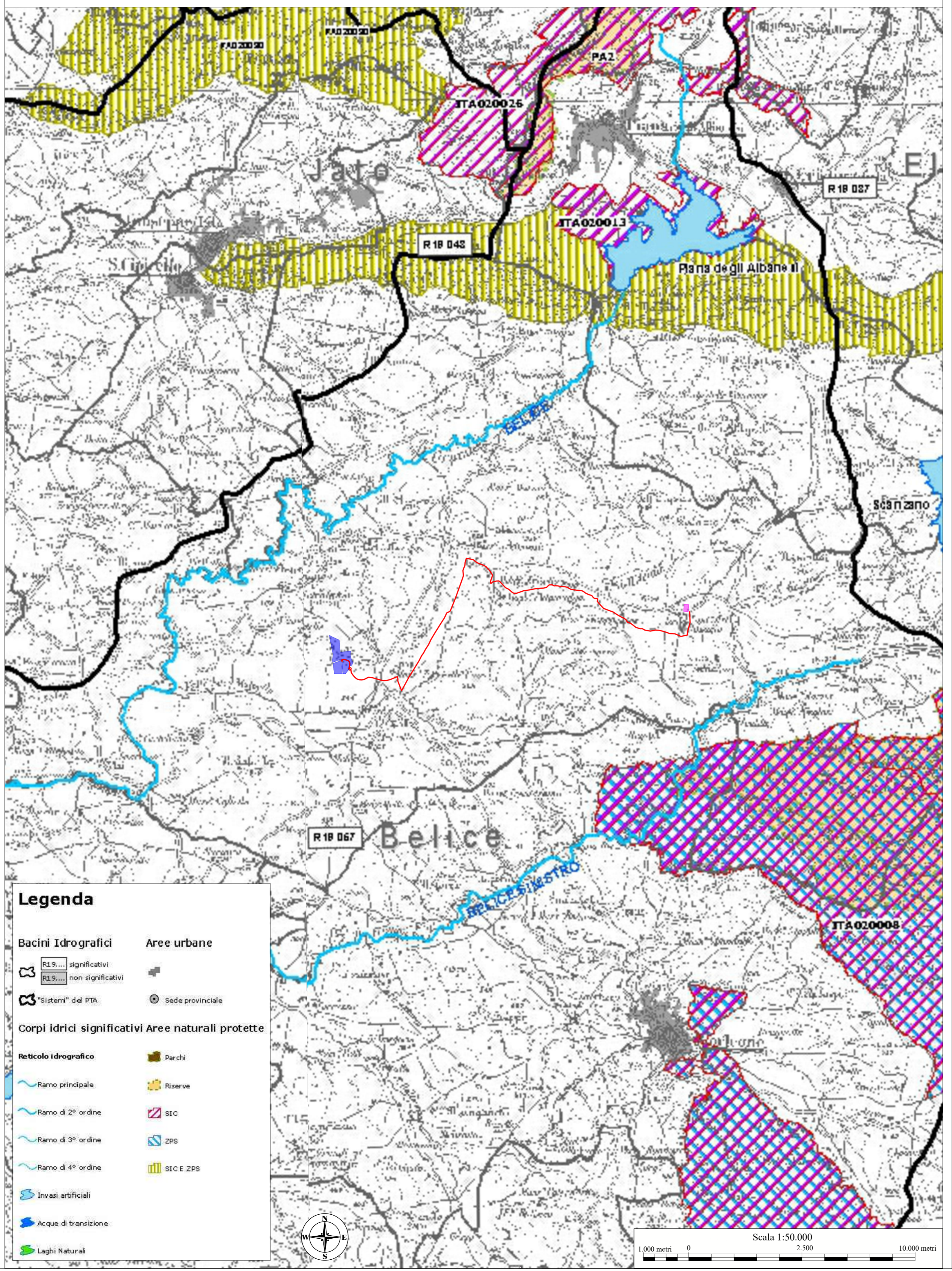
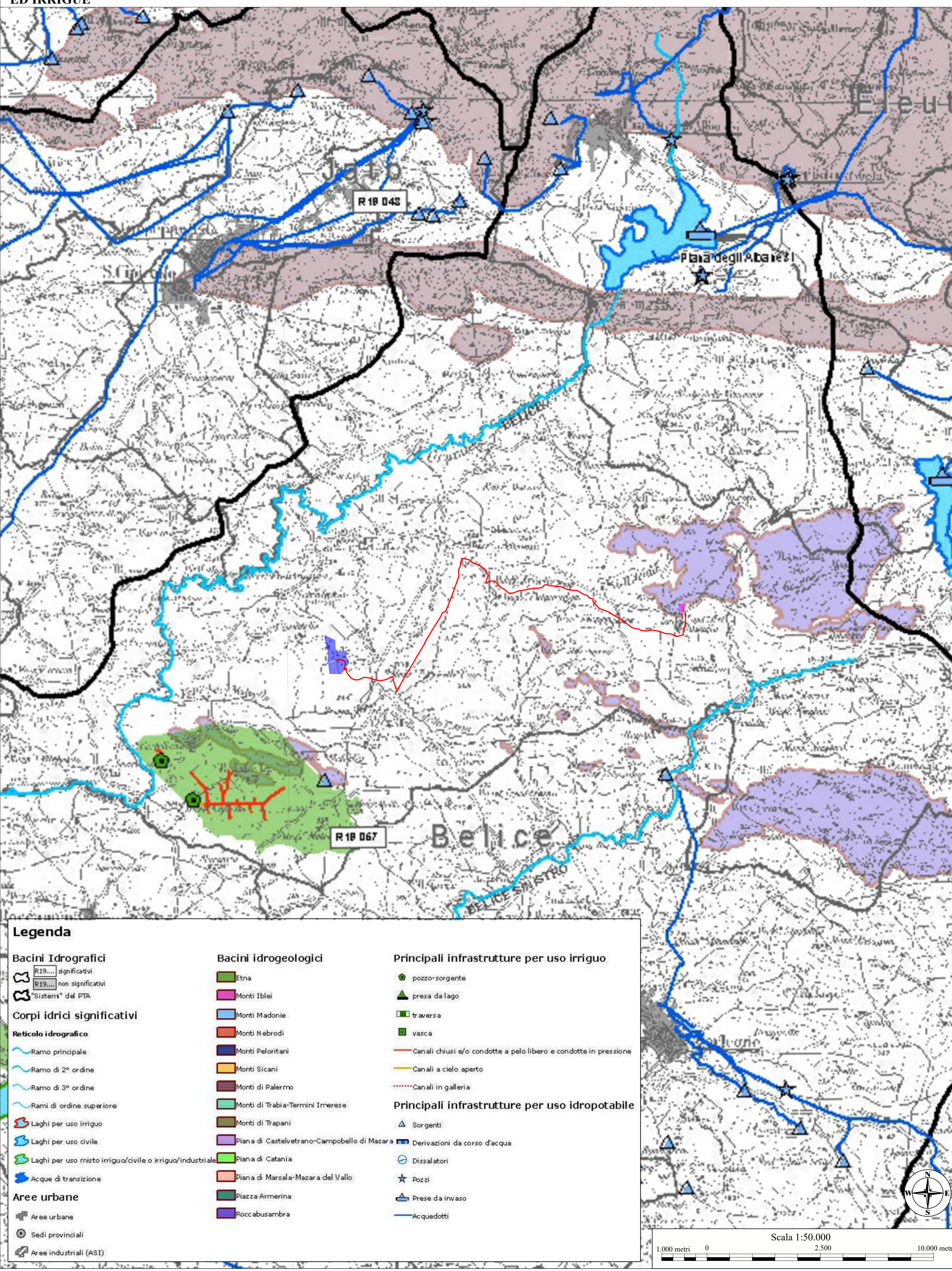


Tavola E.9_2/6 - Tavola E.9_3/6 CARTA DELL'IMPATTO ANTROPICO SISTEMA DELLE UTILIZZAZIONI IDROPOTABILI ED IRRIGUE



Opere di progetto

- Impianto Agro-fotovoltaico di progetto
- Sezione a 36 kV della stazione elettrica in autorizzazione "Monreale 3"
- Cavidotto 36 kV di progetto (interrato)



REGIONE SICILIA
 PROVINCIA DI PALERMO
COMUNE DI MONREALE
 LOCALITÀ PIETRALUNGA

OGGETTO:
 PROGETTO DEFINITIVO PER LA COSTRUZIONE E L'ESERCIZIO DI UN IMPIANTO AGRO-FOTOVOLTAICO AVENTE POTENZA DI PICCO PARI A 16,09 MWp E POTENZA NOMINALE PARI A 15,64 MW E RELATIVE OPERE DI CONNESSIONE

SEZIONE C - STUDIO D'INSERIMENTO URBANISTICO E VINCOLISTICO

C.09 - INQUADRAMENTO RISPETTO AL PIANO DI TUTELA DELLE ACQUE

Nome file stampa: FV.MNR02.PD.C.09.pdf	Codice Regionale: RS12EP0025A0	Scala: 1:50.000	Formato di stampa: 604X1.491		
Nome elaborato: FV.MNR02.PD.C.09	Tipologia: D	Progettista: E-WAY FINANCE S.p.A. Piazza San Lorenzo in Lucina, 4 00188 ROMA (RM) C.098 - Home C.F./P.Iva 15773121007			
Proponente: E-WAY FINANCE S.p.A. Piazza San Lorenzo in Lucina, 4 00188 ROMA (RM) C.098 - Home C.F./P.Iva 15773121007		Progettista: E-WAY FINANCE S.p.A. Piazza San Lorenzo in Lucina, 4 00188 ROMA (RM) C.098 - Home C.F./P.Iva 15773121007			
CODICE FV.MNR02.PD.C.09	REV. n. 00	DATA REV. 04/2022	REDAZIONE M.Botti	VERIFICA A.Bottone	VALIDAZIONE A.Bottone

E-WAY FINANCE S.p.A. www.ewayfinance.it