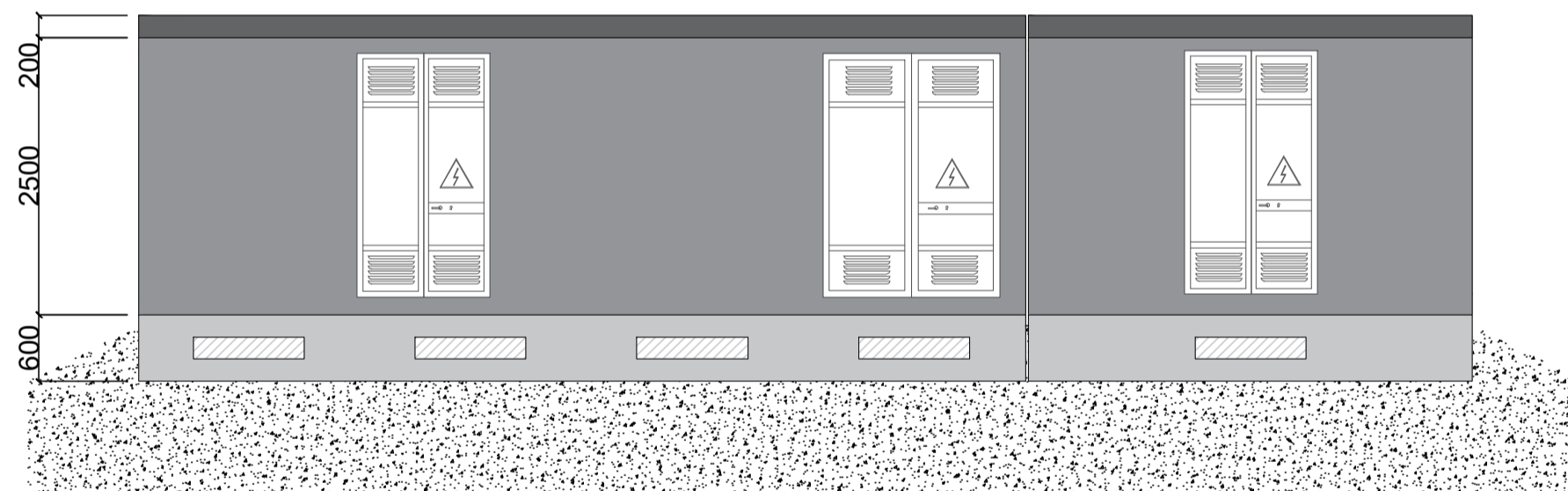
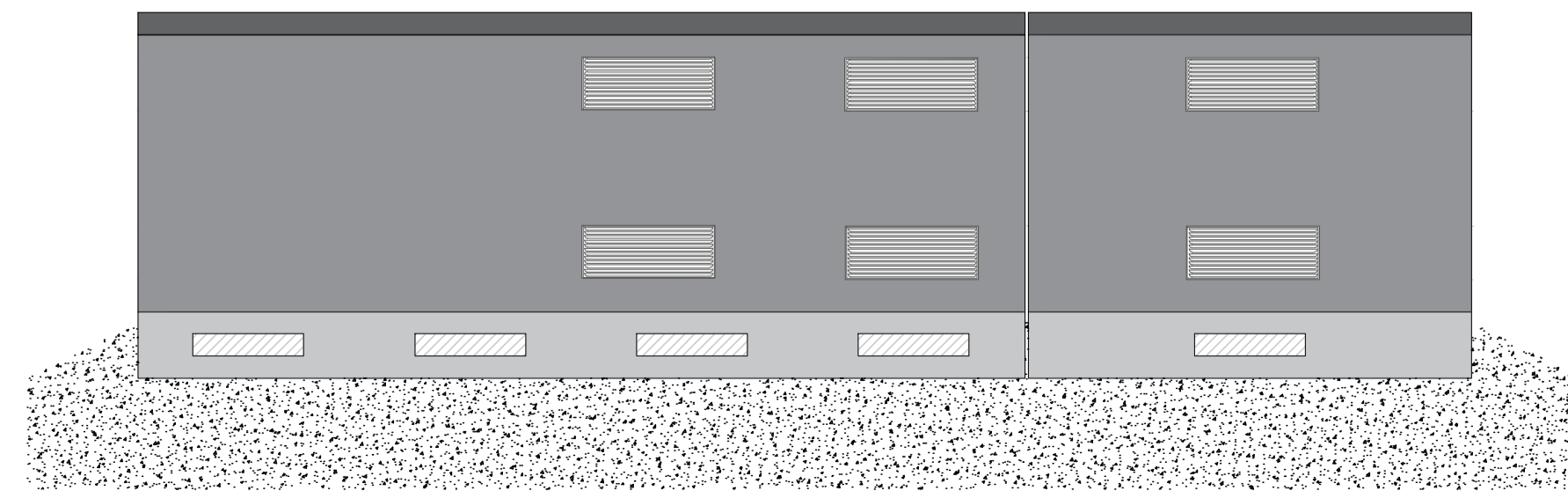


VISTA A-A



VISTA B-B



REGIONE SICILIA
 PROVINCIA DI PALERMO
COMUNE DI MONREALE
 LOCALITÀ PIETRALUNGA

Oggetto:
PROGETTO DEFINITIVO PER LA COSTRUZIONE E L'ESERCIZIO DI UN IMPIANTO AGRO-FOTOVOLTAICO AVENTE POTENZA DI PICCO PARI A 16,09 MWp E POTENZA NOMINALE PARI A 15,64 MW E RELATIVE OPERE DI CONNESSIONE

Sezione:
SEZIONE H - ELABORATI PROGETTUALI SISTEMA ELETTRICO

Elaborato:
CABINA DI RACCOLTA E MISURA - PLANIMETRIA E SEZIONI

Nome file stampa: FV.MNR02.PD.H.02.pdf	Codifica Regionale: RS12EPD0063A0	Scala: 1:60	Formato di stampa: A2
Nome elaborato: FV.MNR02.PD.H.02	Tipologia: D		

Proponente:
E-WAY FINANCE S.p.A.
 Piazza San Lorenzo in Lucina, 4
 00186 ROMA (RM)
 P.IVA. 15773121007

Progettista:
E-WAY FINANCE S.p.A.
 Piazza San Lorenzo in Lucina, 4
 00186 ROMA (RM)
 P.IVA. 15773121007

E-WAY FINANCE S.p.A.
 Piazza San Lorenzo in Lucina, 4
 00186 - Roma
 C.F./P.Iva 15773121007

CODICE	REV. n.	DATA REV.	REDAZIONE	VERIFICA	VALIDAZIONE
FV.MNR02.PD.H.02	00	04/2022	S.Ierardi	A.Bottone	A.Bottone