

**REGIONE SICILIA**  
PROVINCIA DI PALERMO  
**COMUNE DI MONREALE**

LOCALITÀ PIETRALUNGA

Oggetto:

**PROGETTO DEFINITIVO PER LA COSTRUZIONE E L'ESERCIZIO DI UN IMPIANTO AGRO-FOTOVOLTAICO AVENTE POTENZA DI PICCO PARI A 16,09 MWp E POTENZA NOMINALE PARI A 15,64 MW E RELATIVE OPERE DI CONNESSIONE**

Sezione:

**SEZIONE L - STIMA ECONOMICA**

Elaborato:

**PIANO PARTICELLARE DI ASSERVIMENTO GRAFICO CON OPERE DI CONNESSIONE**

Nome file stampa:

FV.MNR02.PD.L.05.pdf

Codifica Regionale:

RS12EPD0069A0

Scala:

**1:4000**

Formato di stampa:

**A3/A4**

Nome elaborato:

FV.MNR02.PD.L.05

Tipologia:

R\D

Proponente:

**E-WAY FINANCE S.p.A.**

Piazza San Lorenzo in Lucina, 4  
00186 ROMA (RM)  
P.IVA. 15773121007



E-WAY FINANCE S.p.A.  
P.zza San Lorenzo in Lucina, 4  
00186 - Roma  
C.F./P.Iva 15773121007

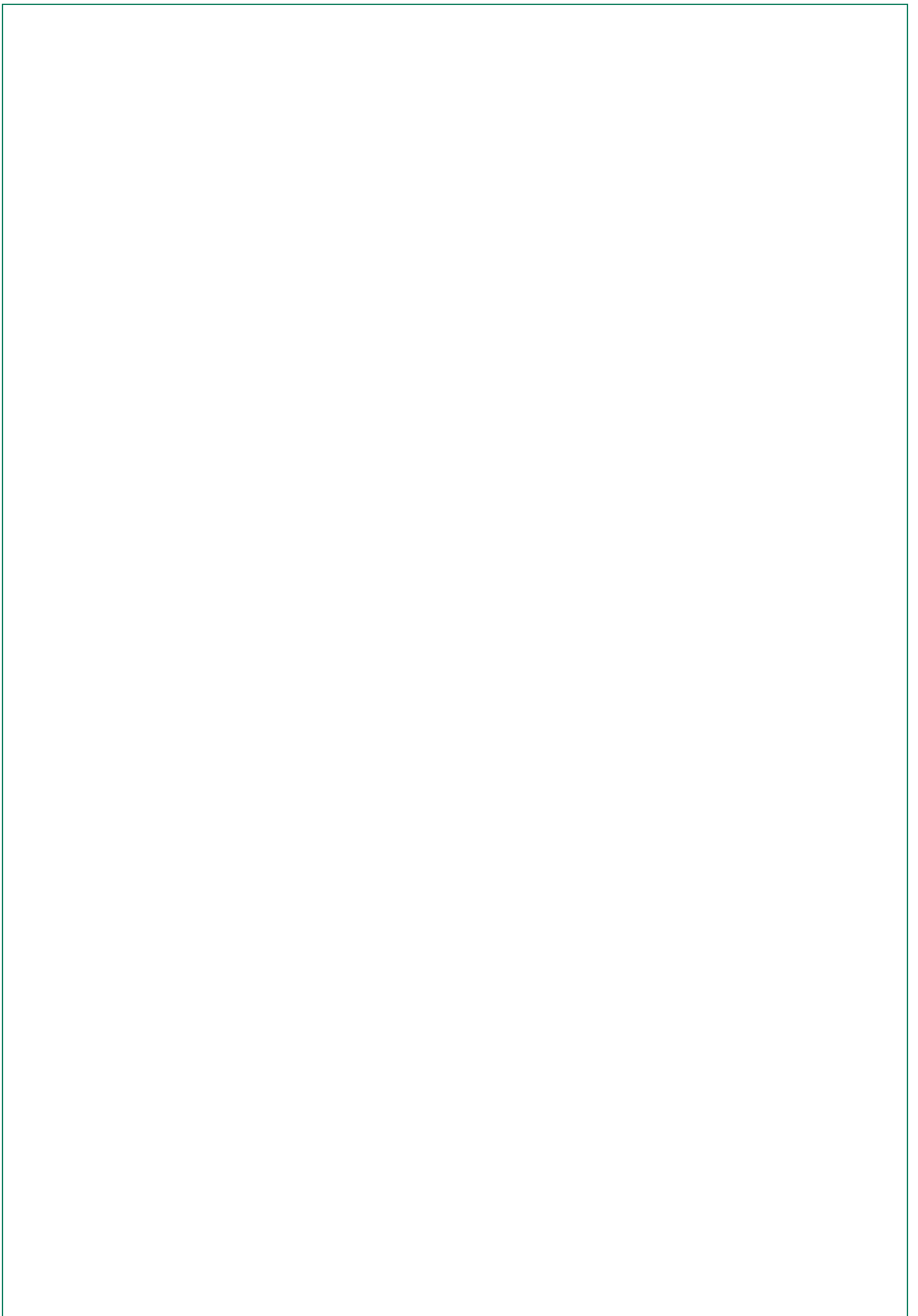
Progettista:

**E-WAY FINANCE S.p.A.**

Piazza San Lorenzo in Lucina, 4  
00186 ROMA (RM)  
P.IVA. 15773121007



CODICE	REV. n.	DATA REV.	REDAZIONE	VERIFICA	VALIDAZIONE
FV.MNR02.PD.L.05	00	04/2022	G.Carrano/A.Antoniello	A.Bottone	A.Bottone





**PIANO PARTICELLARE DI  
ASSERVIMENTO GRAFICO CON  
OPERE DI CONNESSIONE**

CODICE	FV.MNR02.PD.L.05
REVISIONE n.	00
DATA REVISIONE	04/2022
PAGINA	2 di 23

## INDICE

---

<b>1</b>	<b>PREMESSA.....</b>	<b>3</b>
<b>2</b>	<b>SCOPO DELL'ANALISI .....</b>	<b>4</b>
2.1	Legenda .....	4
<b>3</b>	<b>QUADRO D'UNIONE.....</b>	<b>5</b>
<b>4</b>	<b>TAVOLE ANTE E POST OPERAM.....</b>	<b>7</b>

## 1 PREMESSA

---

### PREMESSA

Il presente elaborato è riferito al progetto per la costruzione e l'esercizio di un impianto agro-fotovoltaico di produzione di energia elettrica da fonte solare, denominato "Pietralunga", sito in agro di Monreale (PA).

In particolare, l'impianto in progetto ha una potenza di picco pari a 16,09 MWp e una potenza nominale di 15,64 MW ed è costituito dalle seguenti sezioni principali:

1. Un campo agro-fotovoltaico suddiviso in 4 sottocampi, costituiti da moduli fotovoltaici bifacciali aventi potenza nominale pari a 550 Wp cadauno ed installati su strutture ad inseguimento mono-assiale (tracker);
2. Una stazione di conversione e trasformazione dell'energia elettrica detta "Power Station" per ogni sottocampo dell'impianto;
3. Una Cabina di Raccolta e Misura a 36 kV;
4. Linee elettriche a 36 kV in cavo interrato per l'interconnessione delle Power Station con la Cabina di Raccolta e Misura;
5. Una linea elettrica a 36 kV in cavo interrato per l'interconnessione della Cabina di Raccolta e Misura con la Stazione Elettrica in fase autorizzativa "Monreale 3" 36/220 kV;

Titolare dell'iniziativa proposta è la società E-Way Finance S.p.A., avente sede legale in Piazza San Lorenzo in Lucina, 4 - 00186 Roma (RM), P.IVA 15773121007.

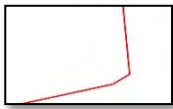
## 2 SCOPO DELL'ANALISI

Di seguito sono riportati gli elaborati grafici, redatti su base catastale aggiornata, relativi all' impianto agro-fotovoltaico ed alle relative opere connesse in progetto, riportanti le aree da coinvolgere nell'iniziativa, specificatamente per la realizzazione dell'impianto e delle opere di connessione "interne ed esterne" al perimetro al fine di ottemperare correttamente alle procedure di asservimento che si rendano necessarie.

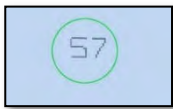
### 2.1 Legenda



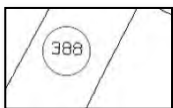
Limiti fogli catastali



Cavidotto 36 kV di progetto (interrato)



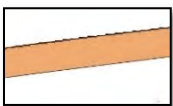
Particelle impianto agro-fotovoltaico di progetto contrattualizzate



Particelle interessate da opere di connessione di progetto e sulle quali si richiede il diritto di servitù



Asservimento cavidotto 36 kV di progetto



Asservimento cavidotto 36 kV di progetto (percorso alternativo)



Sezione a 36 kV della stazione elettrica in autorizzazione "Monreale 3"



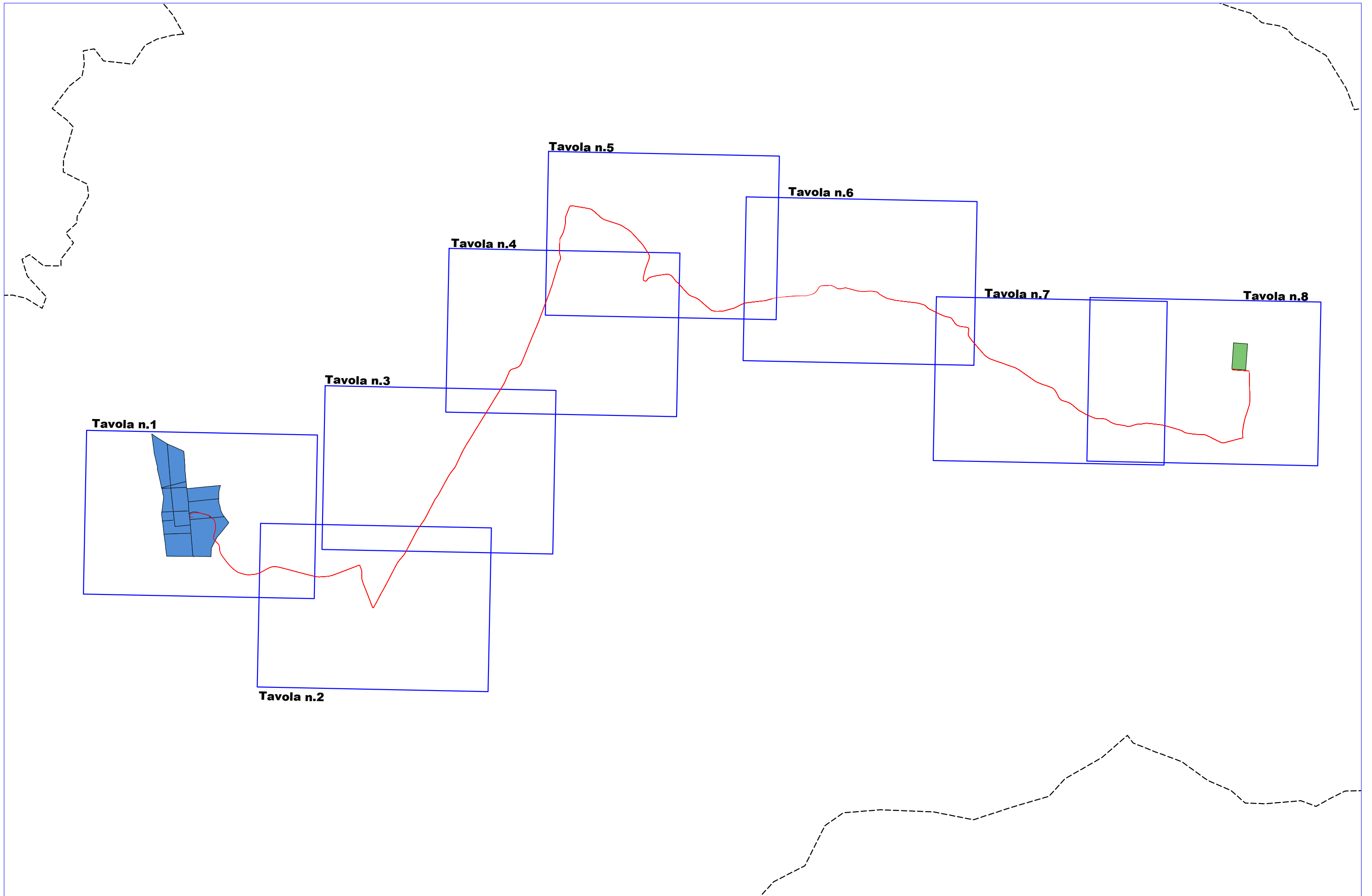
**PIANO PARTICELLARE DI  
ASSERVIMENTO GRAFICO CON  
OPERE DI CONNESSIONE**

CODICE	FV.MNR02.PD.L.05
REVISIONE n.	00
DATA REVISIONE	04/2022
PAGINA	5 di 23

### **3 QUADRO D'UNIONE**

---

# Quadro d'unione





**PIANO PARTICELLARE DI  
ASSERVIMENTO GRAFICO CON  
OPERE DI CONNESSIONE**

CODICE	FV.MNR02.PD.L.05
REVISIONE n.	00
DATA REVISIONE	04/2022
PAGINA	7 di 23

#### **4 TAVOLE ANTE E POST OPERAM**

---





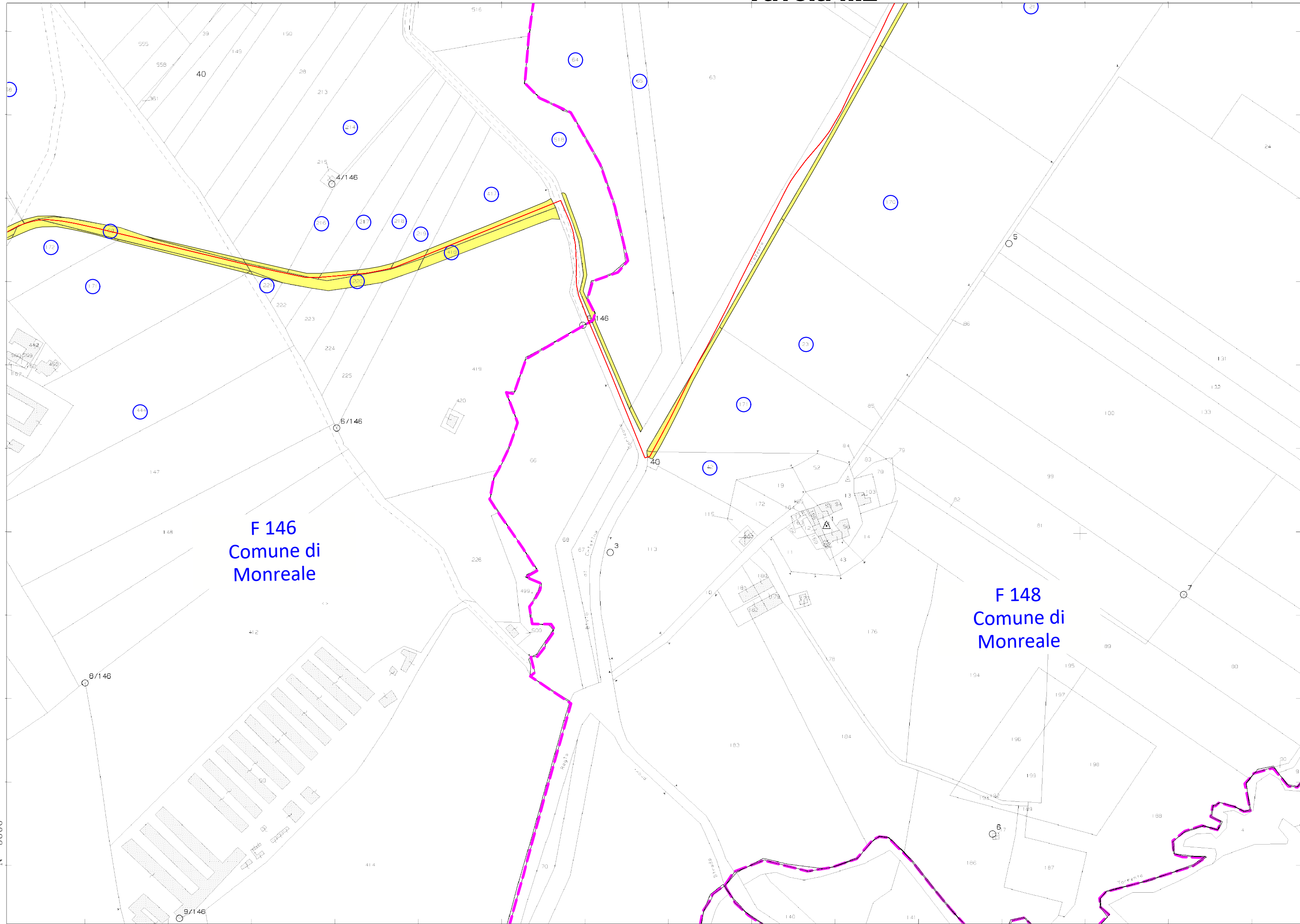




7-Mar-2022 11:57:47  
Prot. n. T154166/2022

Scala originale: 1:4000  
Dimensione cornice: 1552.000 x 1104.000 metri

Comune: MONREALE  
Foglio: 148



7-Mar-2022 11:57:47  
Prot. n. T154166/2022

Scala originale: 1:4000  
Dimensione cornice: 1552.000 x 1104.000 metri

Comune: MONREALE  
Foglio: 148



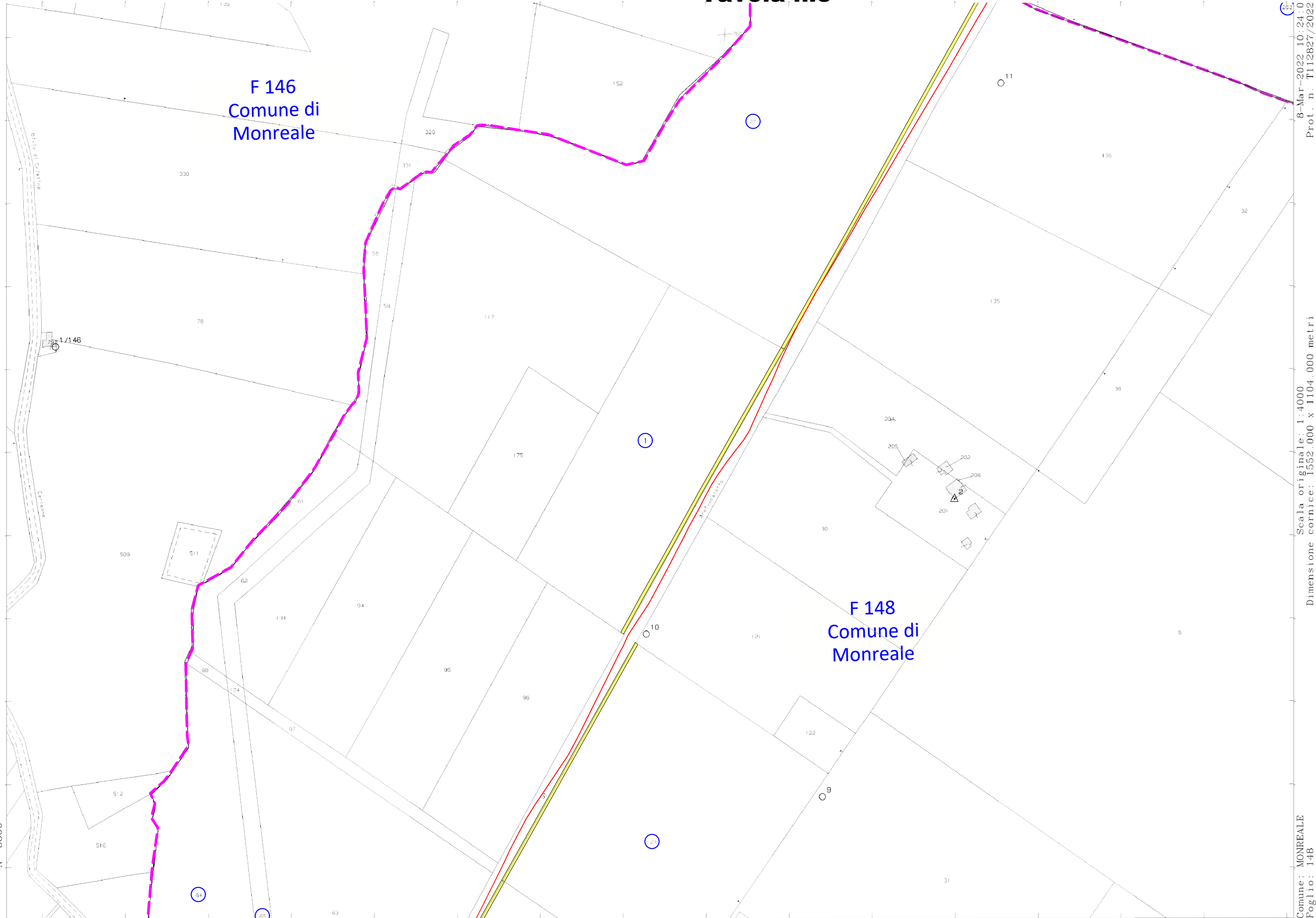
8-Mar-2022 10:24:0  
Prot. n. T112827/2022

Scala originale: 1:4000  
Dimensione cornice: 1552.000 x 1104.000 metri

Comune: MONREALE  
Foglio: 148

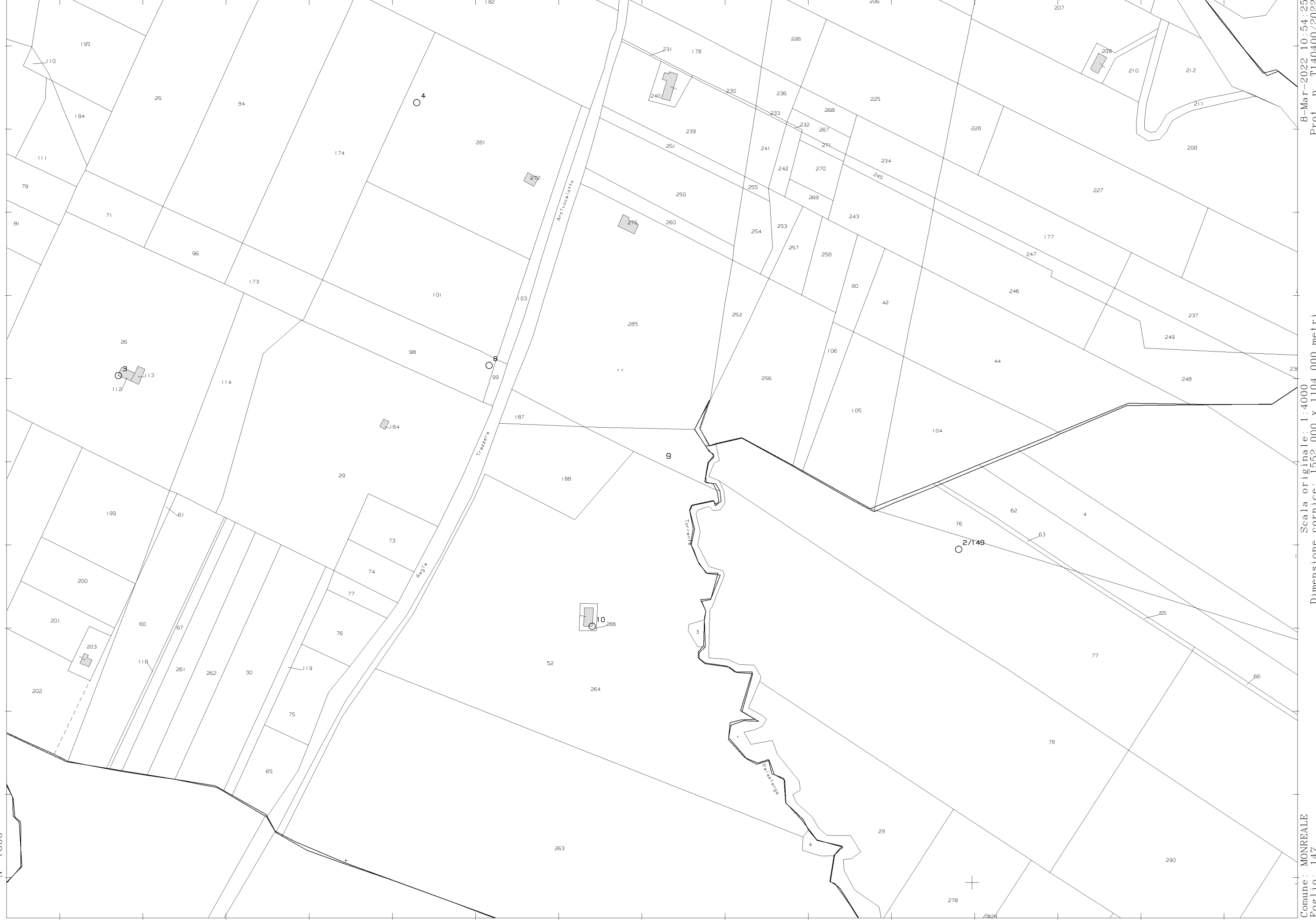
F 146  
Comune di  
Monreale

F 148  
Comune di  
Monreale



N=-8600

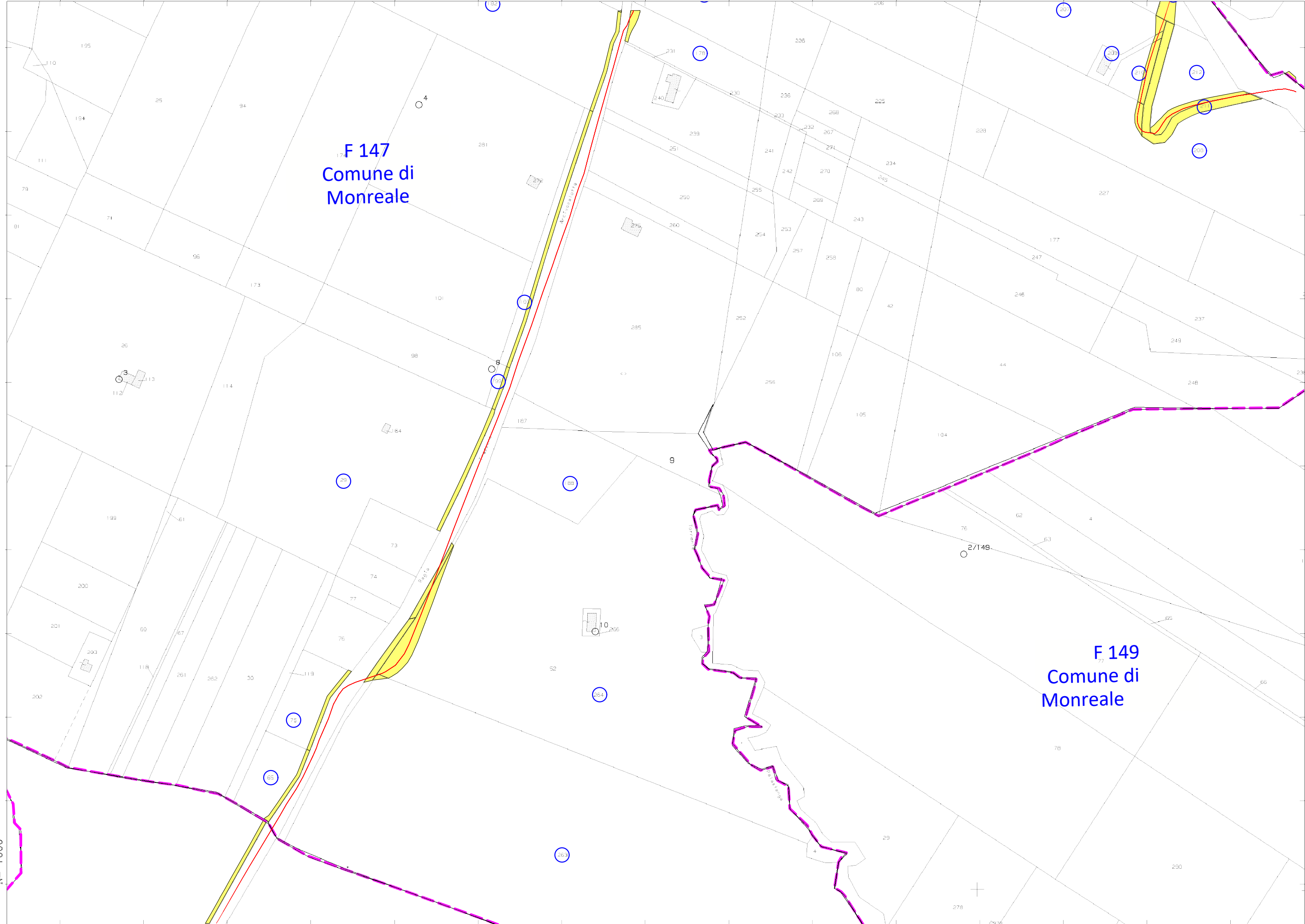
E=3200



8-Mar-2022 10:54:25  
Prot. n. T140400/2022

Scala originale: 1:4000  
Dimensione cornice: 1552.000 x 1104.000 metri

Comune: MONREALE  
Foglio: 147



**F 147**  
 Comune di  
 Monreale

**F 149**  
 Comune di  
 Monreale

N=-7600

E=4100

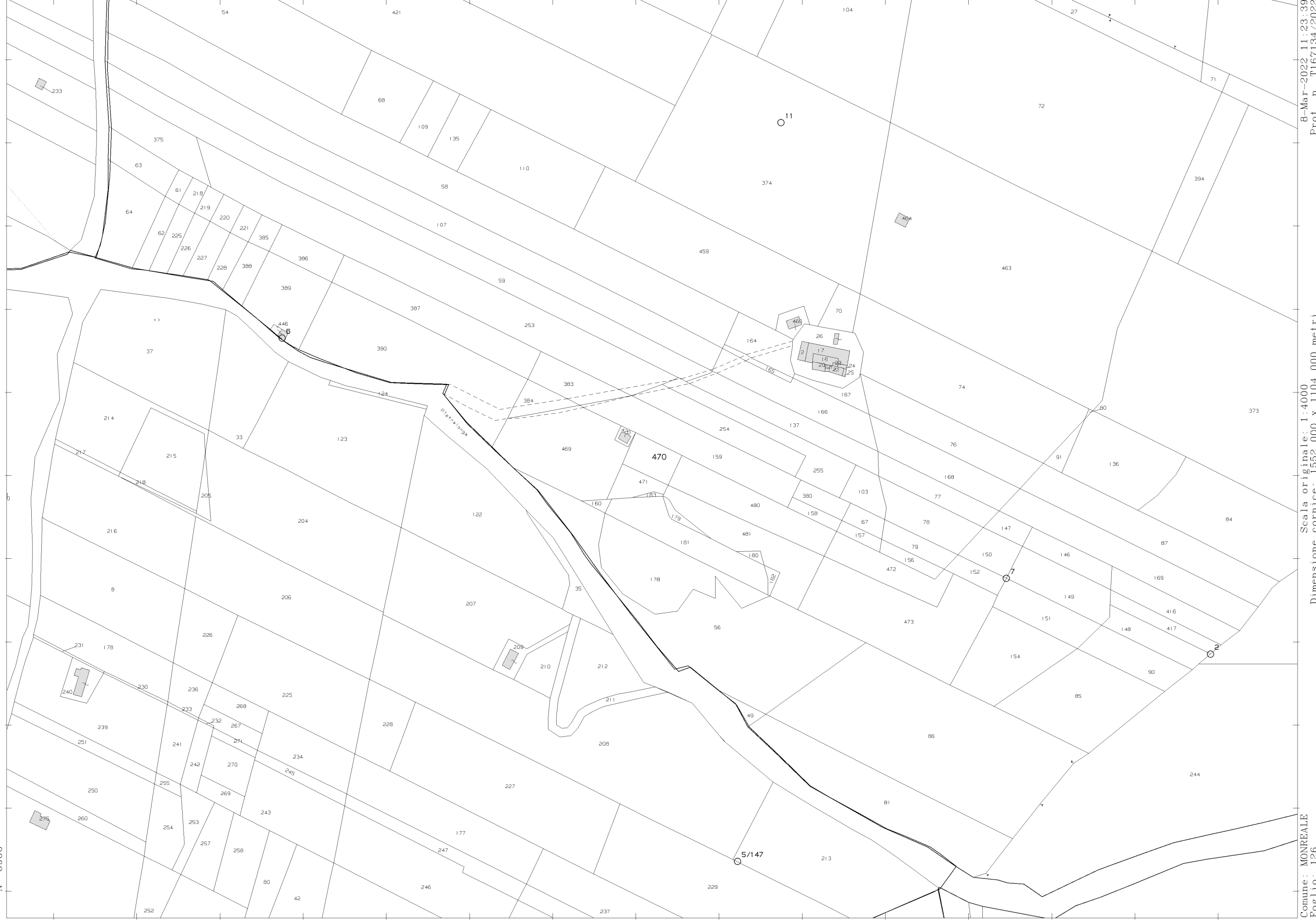
1 Particella: 9

8-Mar-2022 10:54:25  
 Prot. n. T140400/2022

Scala originale: 1:4000  
 Dimensione cornice: 1552.000 x 1104.000 metri

Comune: MONREALE  
 Foglio: 147





N=6900

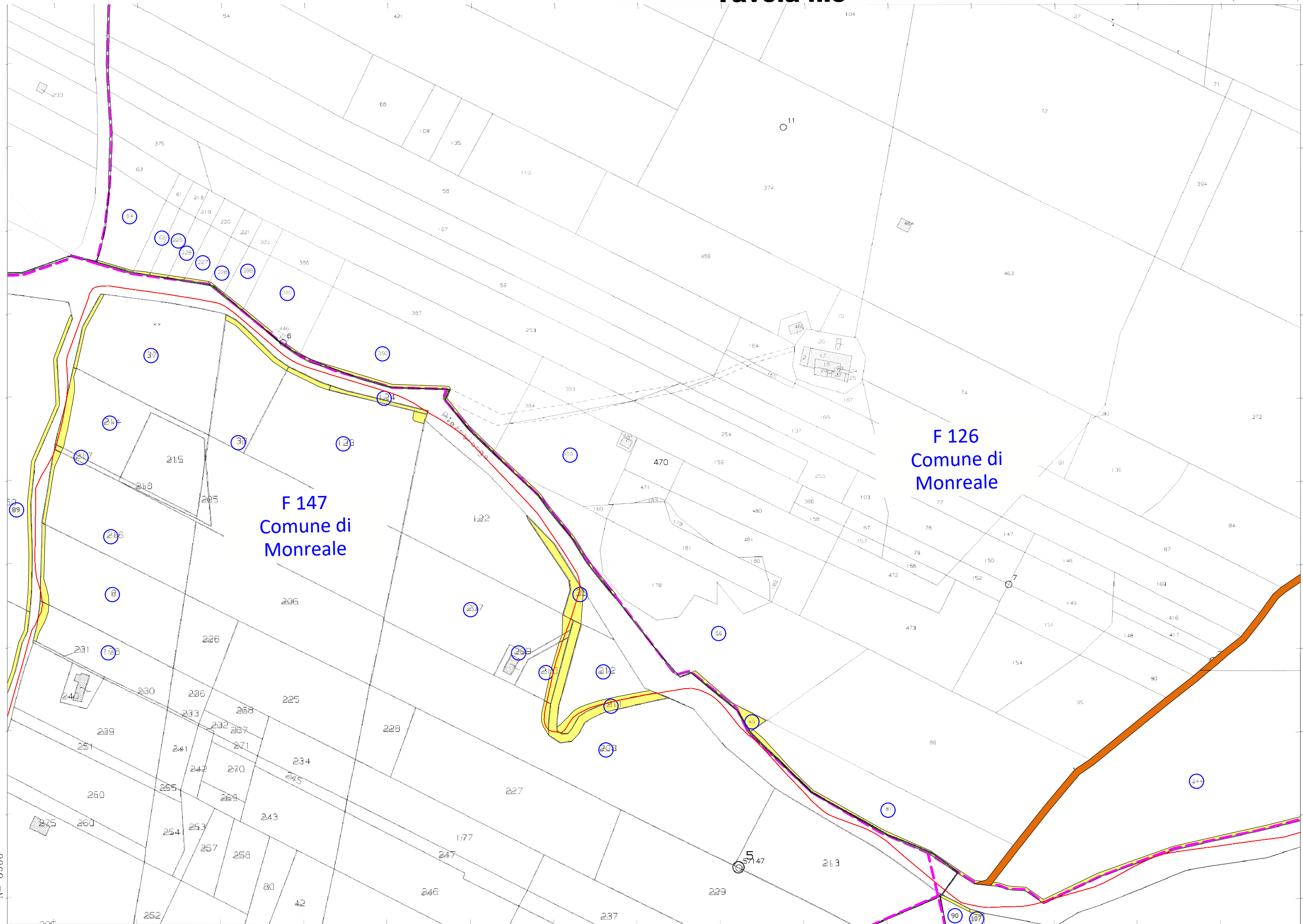
E=4800

8-Mar-2022 11:23:39  
Prot. n. T167134/2022

Scala originale: 1:4000  
Dimensione cornice: 1552.000 x 1104.000 metri

Comune: MONREALE  
Foglio: 126

1 Particella: 470



**F 147**  
Comune di  
Monreale

**F 126**  
Comune di  
Monreale

Scala originale: 1:4000  
Dimensione cornice: 1552.000 x 1104.000 metri

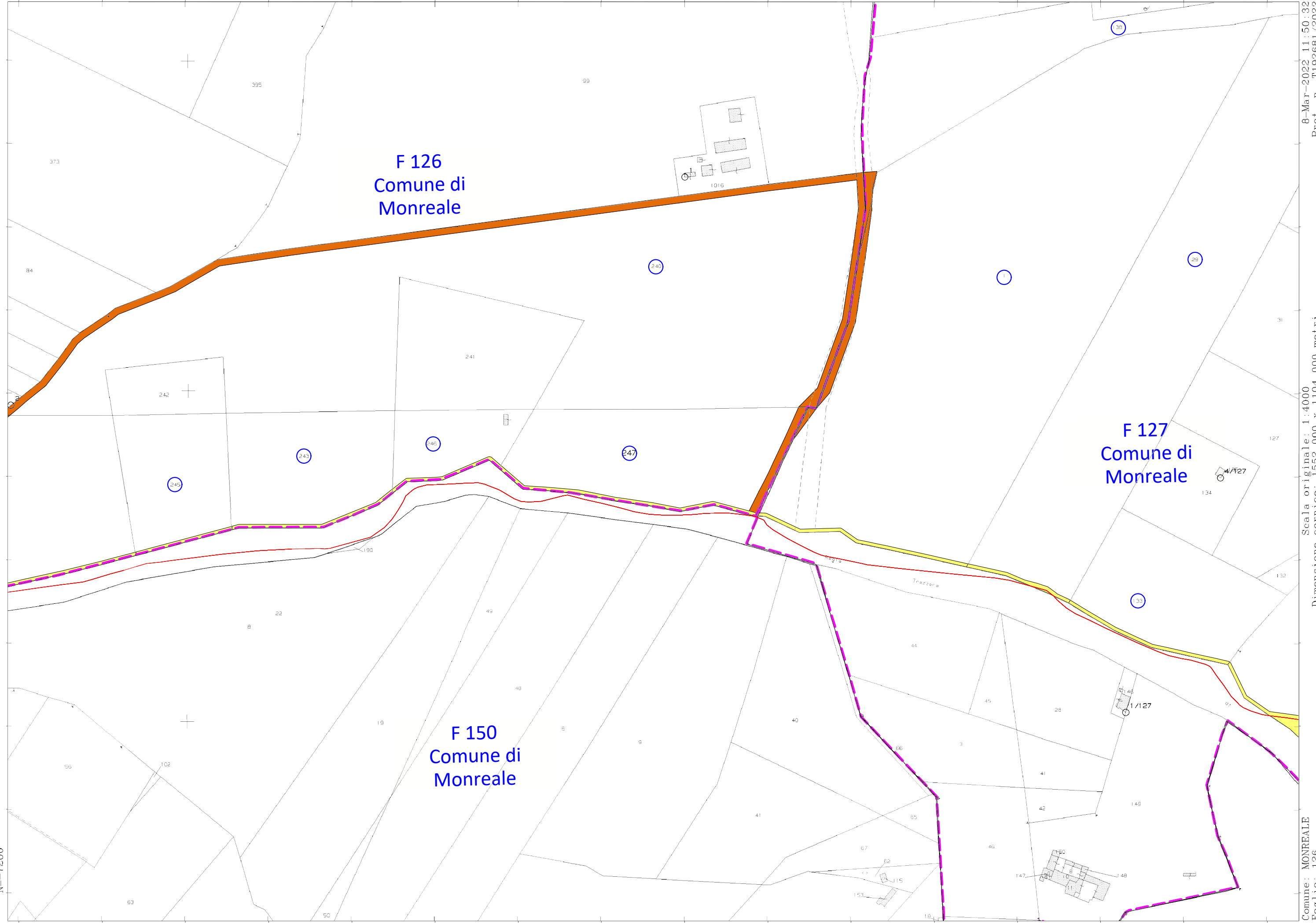
N=6900

E=4800

1 Particella: 470

Comune: MONREALE  
Foglio: 126





8-Mar-2022 11:50:32  
Prot. n. T192681/2022

Scala originale: 1:4000  
Dimensione cornice: 1552.000 x 1104.000 metri

Comune: MONREALE  
Foglio: 126

N=7200

E=6200

1 Particella: 247



8-Mar-2022 11:59:26  
Prot. n. T201023/2022

Scala originale: 1:4000  
Dimensione cornice: 1552.000 x 1104.000 metri

Comune: MONREALE  
Foglio: 152

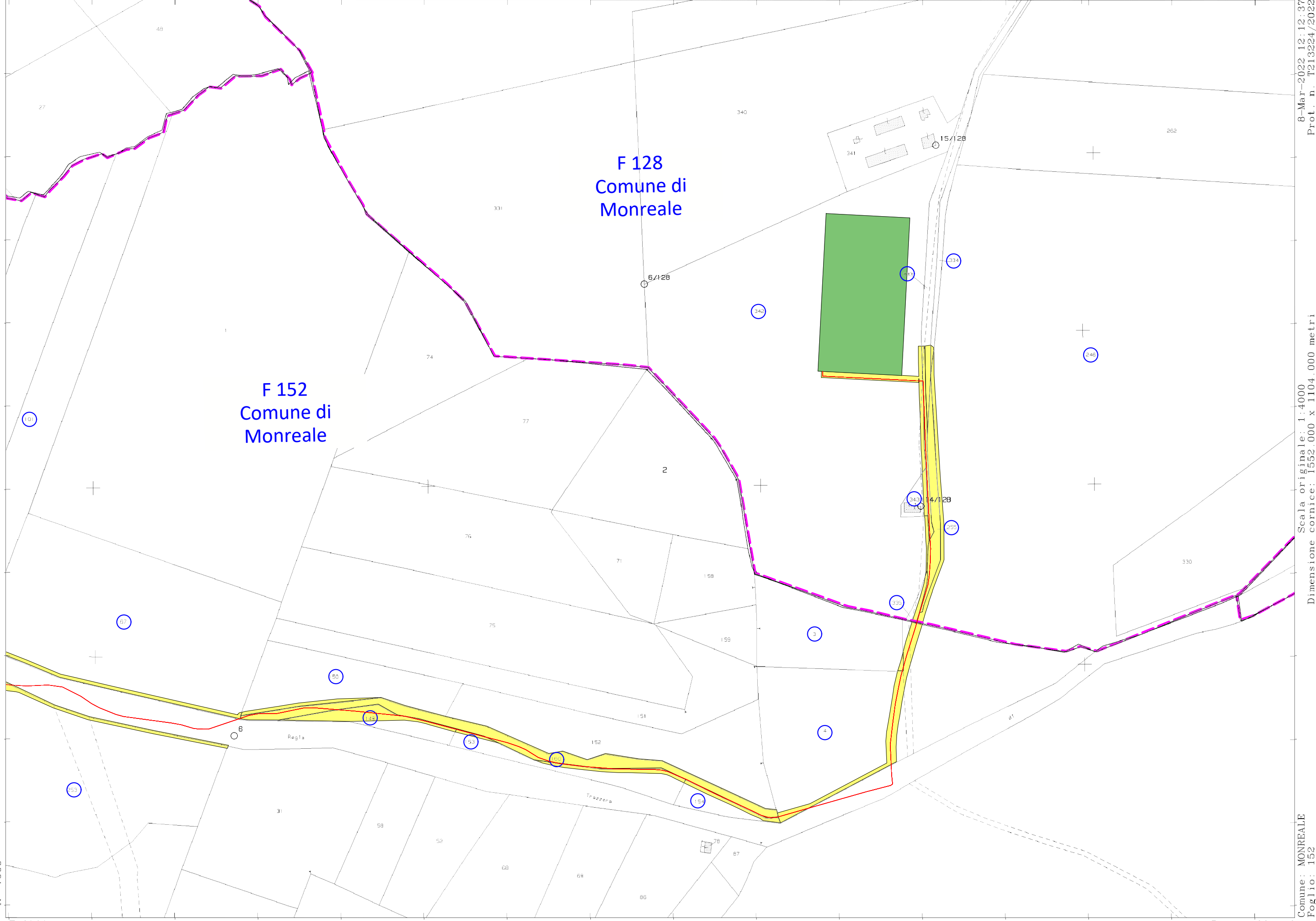




8-Mar-2022 12:12:37  
Prot. n. T219224/2022

Scala originale: 1:4000  
Dimensione cornice: 1552.000 x 1104.000 metri

Comune: MONREALE  
Foglio: 152



F 128  
Comune di  
Monreale

F 152  
Comune di  
Monreale

8-Mar-2022 12:12:37  
Prot. n. T213224/2022

Scala originale: 1:4000  
Dimensione cornice: 1552.000 x 1104.000 metri

Comune: MONREALE  
Foglio: 152

N=-7900

E=8700

1 Particella: 2