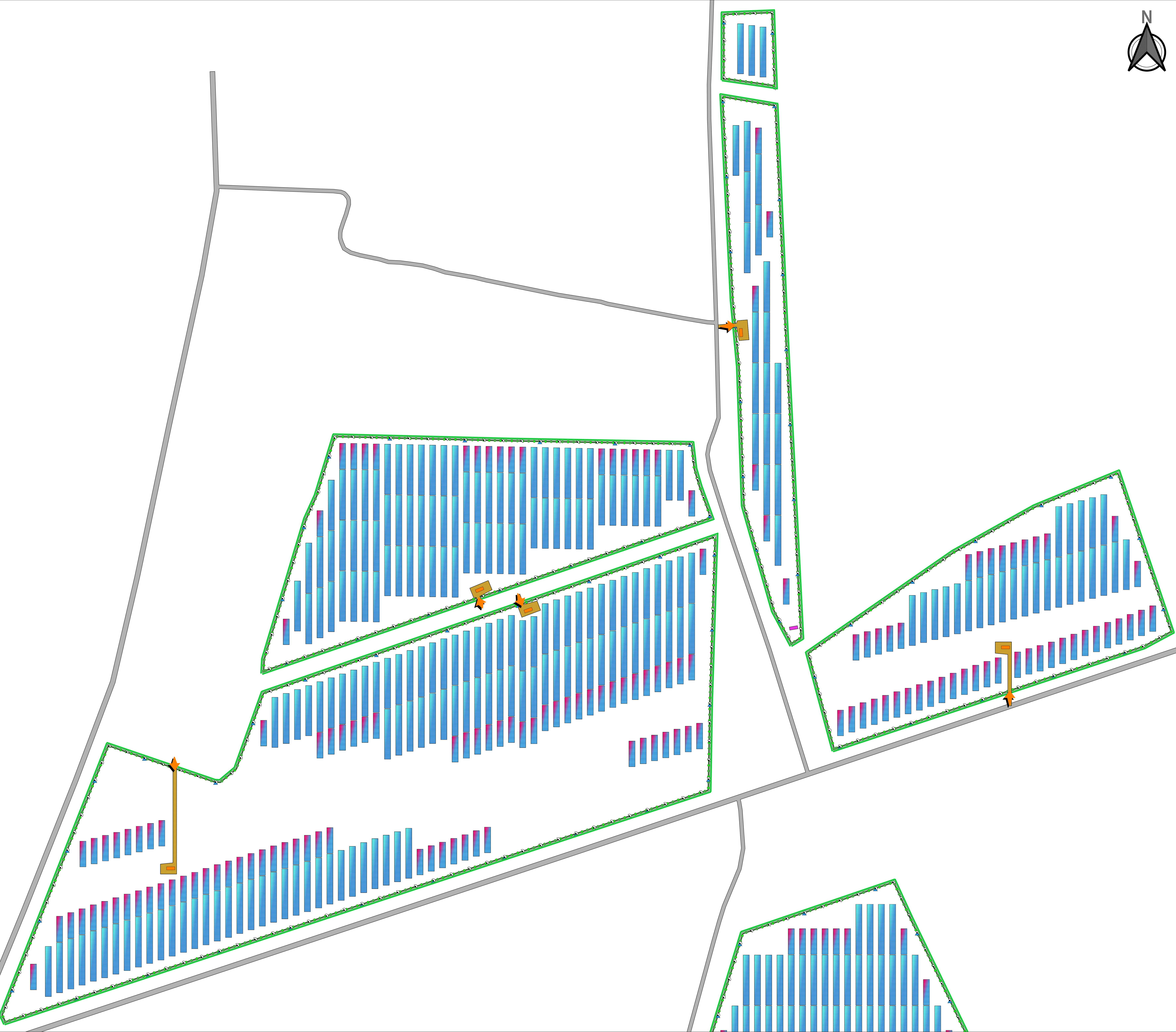


Legenda

- Delimitazione aree impianto
 - Strutture monoassiali ad inseguimento solare 30 moduli
 - Strutture monoassiali ad inseguimento solare 60 moduli
 - Ingressi
 - Cabine di Campo
 - Cabine di consegna
 - Cabinet ausiliari
 - Cabine di raccolta
 - Viabilità esistente
 - Viabilità interna in misto granulare
- Strada esistente**
- Siepe perimetrale
 - Cabine di accumulo
- Impianto mandorleto**
- Illuminazione
 - Videosorveglianza



 Comune di Brindisi Provincia di Brindisi	 Regione Puglia	 CanadianSolar MEROPÉ SOL S.R.L. VIA MERCATO 3/5 CAP 20123 MILANO (MI) c.f. 12502480900
---	--------------------	---



Foto del Progetto

Progetto per la realizzazione e l'esercizio di un impianto agrifotovoltaico dotato di accumulo denominato "Boccardi"

Documento:	PROGETTO DEFINITIVO	Codice Pratico:	PCGG1M3	N° Tavole:	R.4.a
Elaborato:	LAYOUT IMPIANTO 1 DI 2	SCALA:	1:1.000	FOLIO:	1 di 2
Nome file:	PCGG1M3_Elaborato_Grafico_R4.a.pdf				
Progettazione:	 dott. ing. Amedeo Costabile		Gruppo di lavoro dott. ing. Denise Di Cianni dott. ing. Diego De Benedittis dott. ing. Giuseppe Impegno dott. geom. Matteo Penzo		
Rev.	Data Revisione	Descrizione Revisione	Redatto	Controllato	Approvato
00	21/08/2022	PRIMA EMISSIONE	New Dev.	CSC	CSC