

LEGENDA

OPERE CIVILI

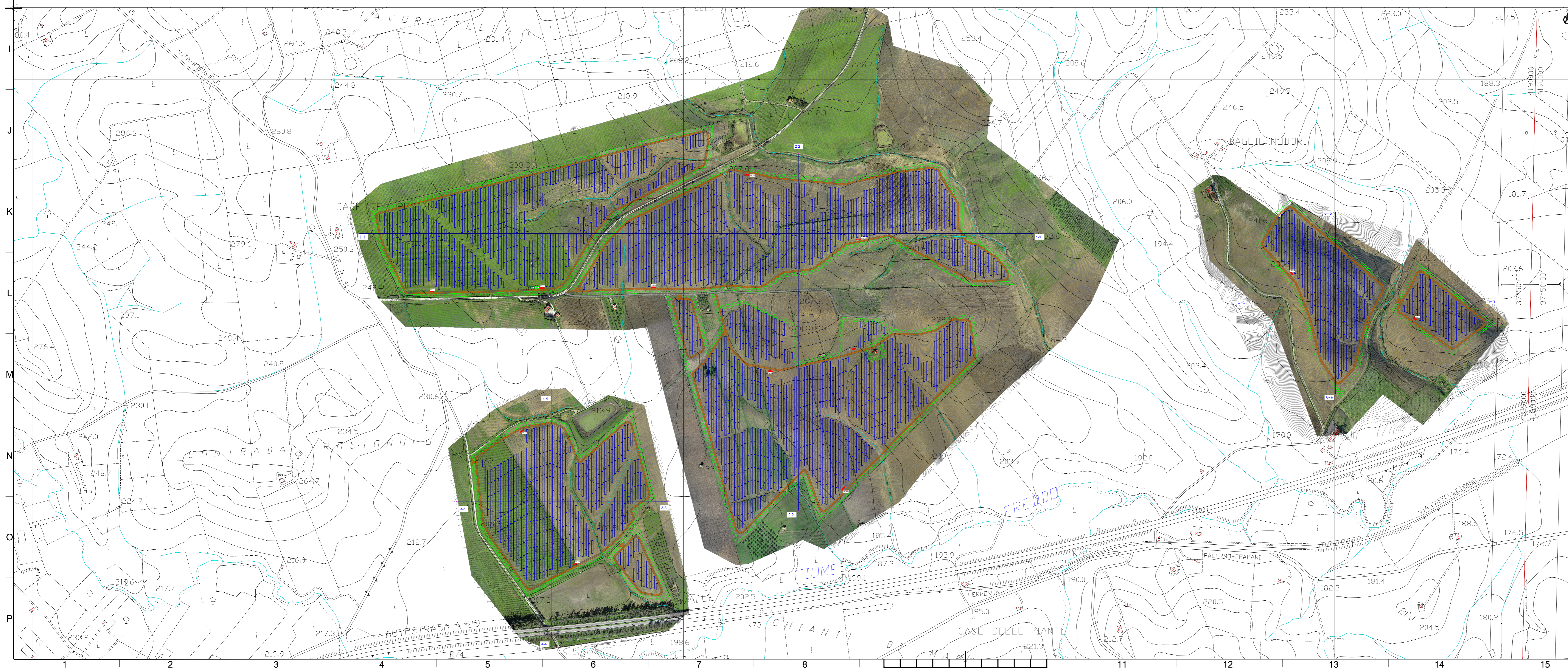
- Perimetro catastale
- Isoipse (equidistanza 0,5 m)
- Corsi d'acqua censiti su CTR (C001 C002)
- Acquedotto interrato censito su CTR (C001 c007)
- Recinzione in progetto
- Fascia di mitigazione (10m)
- Accessi principale previsti carrabili
- Viabilità esistente
- Viabilità nuova sterrato

OPERE ELETTRICHE

- Elettrodoto interrato BT
- Elettrodoto interrato MT Interno
- Elettrodoto interrato MT di collegamento allo Storage
- Elettrodoto interrato MT di collegamento alla SE
- Elettrodoto AT interrato
- Maglia di terra cabina: dispersione orizzontale in rame nudo
- Cabina elettrica di Campo
- Control Room
- MTR
- Telecamera ottica
- Telecamera doppia tecnologia (ottica - termocamera)
- Inseguitore monoassiale 2P30
- Inseguitore monoassiale 2P15
- Centrale rilevamento parametri meteorologici
- Piranometro
- Storage
- Campo PS-1.1
- Campo PS-1.2
- Campo PS-2.1
- Campo PS-2.2
- Campo PS-2.3
- Campo PS-3.1
- Campo PS-3.2
- Campo PS-3.3
- Campo PS-4.1
- Campo PS-4.2
- Campo PS-5.1
- Campo PS-5.2

COMPONENTE AGRICOLA

- Riforestazione Oliveto
- Inerbimento per Pascolo
- Aromatiche Rosmarino - Origano - Lavanda
- Seminativo
- Arnie api



AGRIVOLTAICO "GIBELLINA"

REGIONE SICILIA
PROVINCIA DI TRAPANI
COMUNI DI CALATAFIMI SEGESTA, SANTA NINFA E GIBELLINA

REVISIONI	NO	DATA	PRIMA EMISSIONE ELABORATO	DESCRIZIONE	Disegnato	Verificato	Chiuso
	01	01/03/2023					

X-ELIO

IMPRESA: XE-GIBELLINA-APV-PD-0-3.1.2.2-10A-ROD

PROGETTO: IMPIANTO AGRIVOLTAICO "GIBELLINA" - PROGETTO PER LA REALIZZAZIONE DI UN IMPIANTO AGRIVOLTAICO DELLA POTENZA DI 80,95 MWp (80,00 MW in IMMISSIONE) CON SISTEMA DI ACCUMULO DA 40,00 MWh E RELATIVE OPERE DI CONNESSIONE ALLA RTN RICADENTE NEL COMUNE DI CALATAFIMI SEGESTA, SANTA NINFA E GIBELLINA

PROGETTO DEFINITIVO
STATO DI PROGETTO: SEZIONI LONGITUDINALE E TRASVERSALI