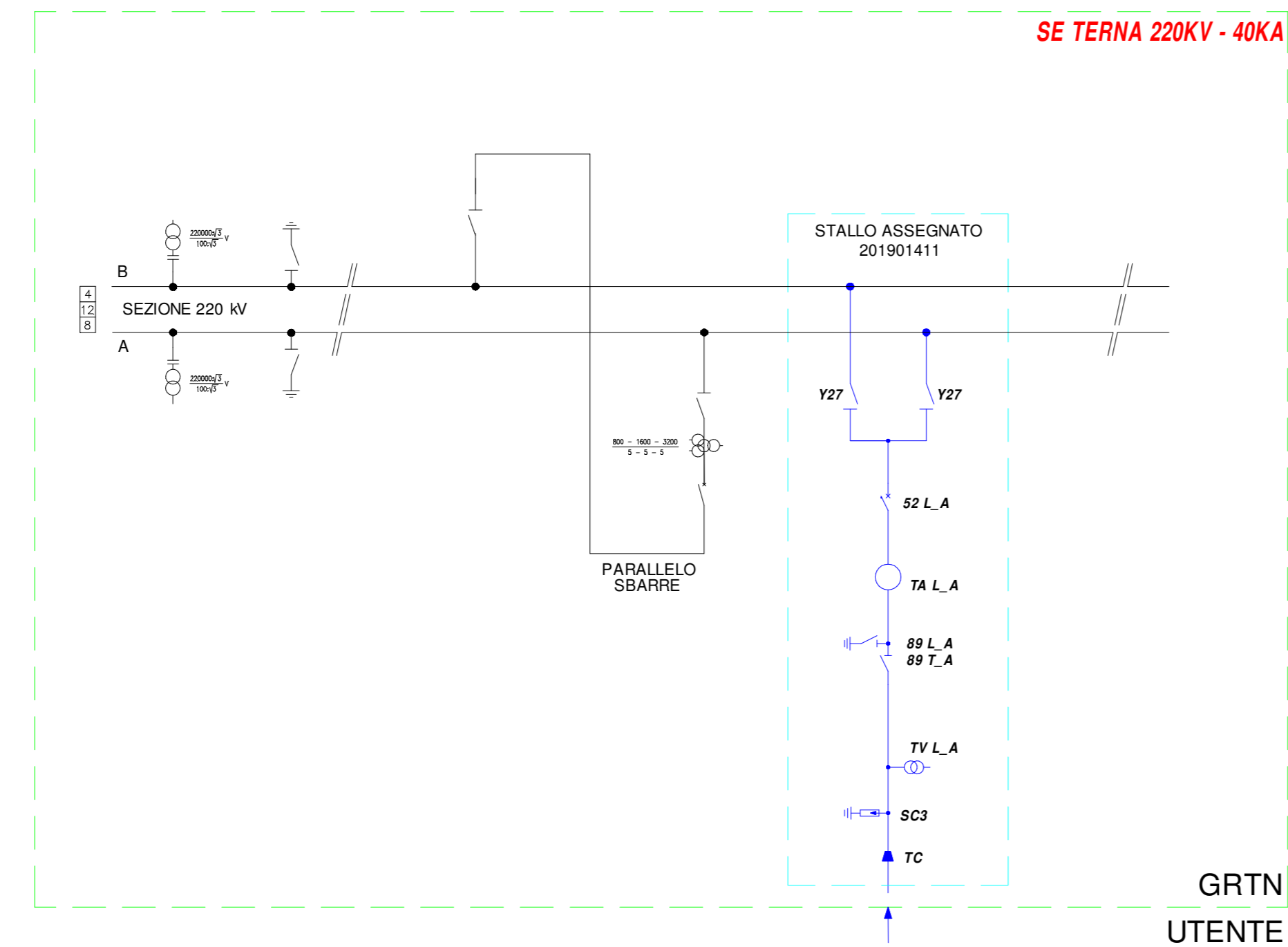
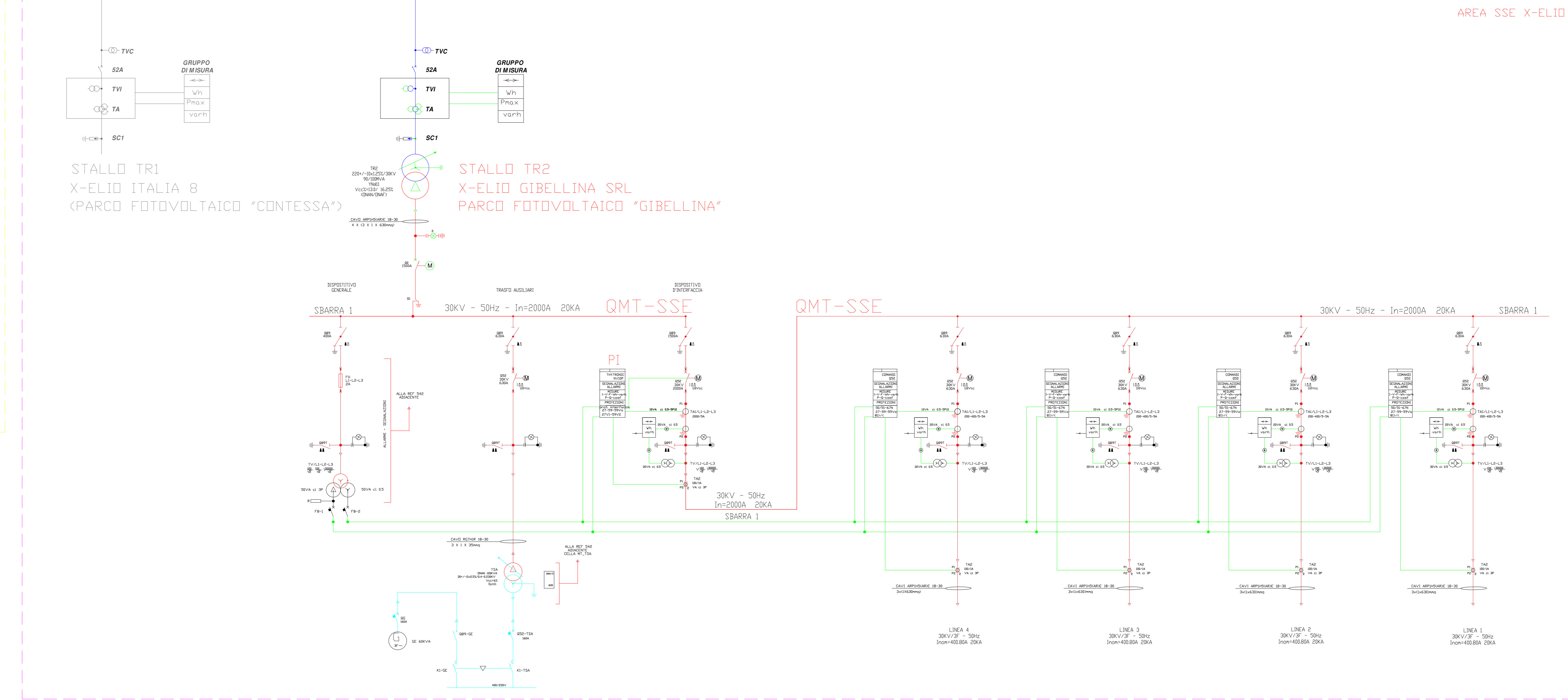
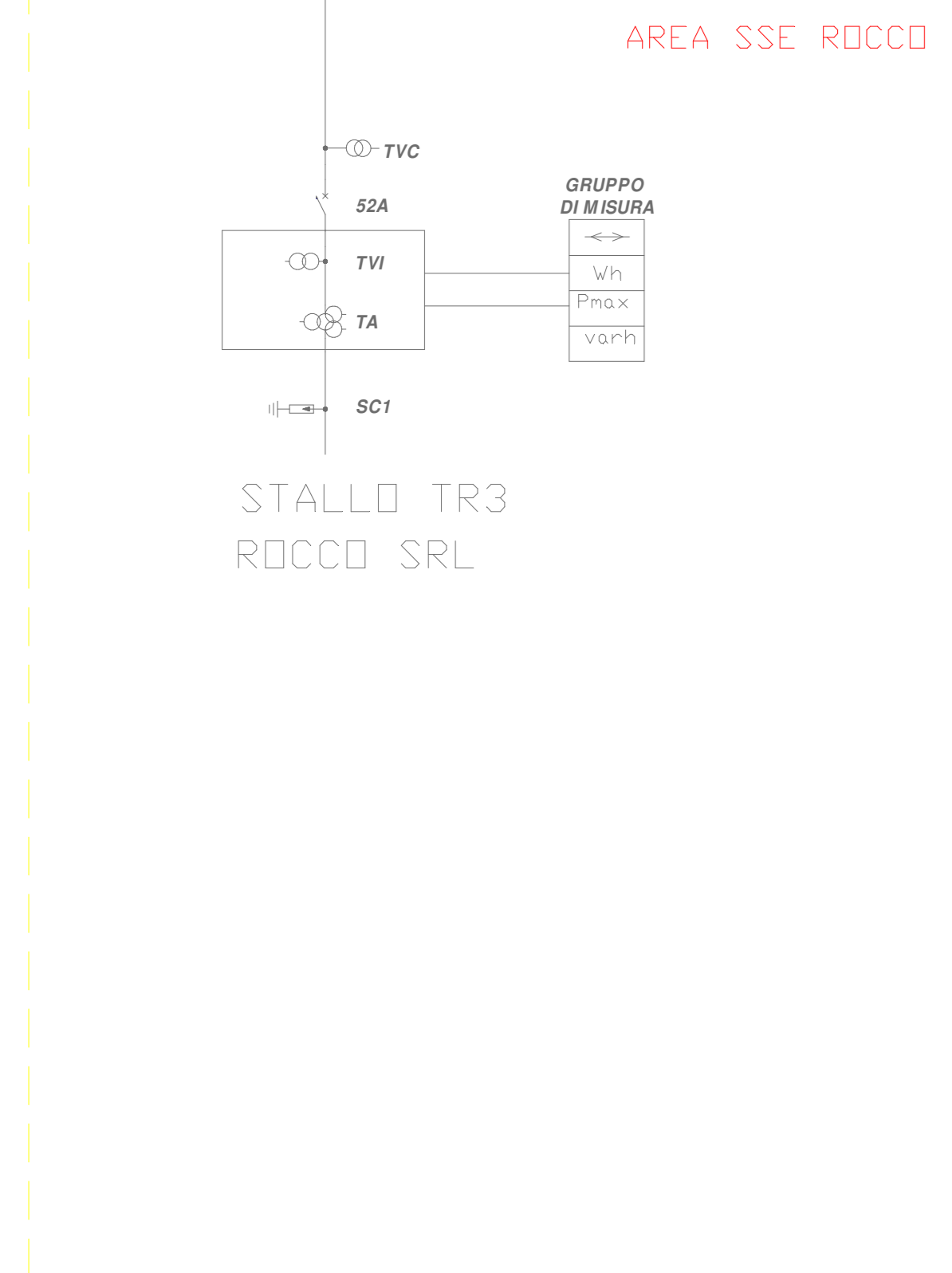
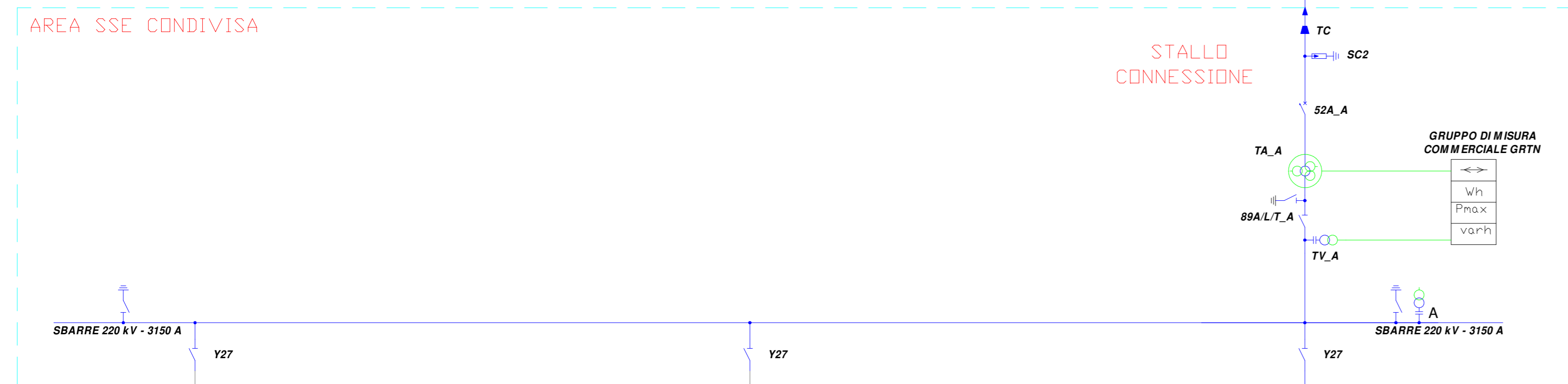


SCHEMA ELETTRICO UNIFILARE DEGLI IMPIANTI DI UTENTE E DI RETE (LIMITATAMENTE ALLO STALLO DI COMPETENZA)



GRTN
UTENTE

Cavo AT interrato 3 x 1 x 1000 mmq



REGIONE SICILIA
PROVINCIA DI TRAPANI
COMUNI DI CALATAFIMI SEGESTA E GIBELLINA

AGRIVOLTAICO "GIBELLINA"

REVISIONI	NO	DATA	DESCRIZIONE	REDAZIONE	VERIFICATO	APPROVATO
	01	01/03/2023	PRIMA EMISSIONE ELABORATO	Vincenzo Scarpinato	Dario D'Angelo	Chiudo Riccio

X-ELIO

X-ELIO GIBELLINA S.r.l.
C.F./P.IVA 15234841001

IMPANTO AGRIVOLTAICO "GIBELLINA" - PROGETTO PER LA REALIZZAZIONE DI UN IMPIANTO AGRIVOLTAICO DELLA POTENZA DI 86,95 MWp (80,00 MW IN IMMISSIONE) CON SISTEMA DI ACCUMULO DA 40,00 MW E RELATIVE OPERE DI CONNESSIONE ALLA RTN RICADENTE NEL COMUNI DI CALATAFIMI-SEGESTA E GIBELLINA.

PROGETTO DEFINITIVO
S. OPERE DI CONNESSIONE ALLA RTN 2. SSE SOTTOSTAZIONE ELETTRICA SCHEMA ELETTRICO UNIFILARE DEGLI IMPIANTI DI UTENTE E DI RETE (LIMITATAMENTE ALLO STALLO DI COMPETENZA)