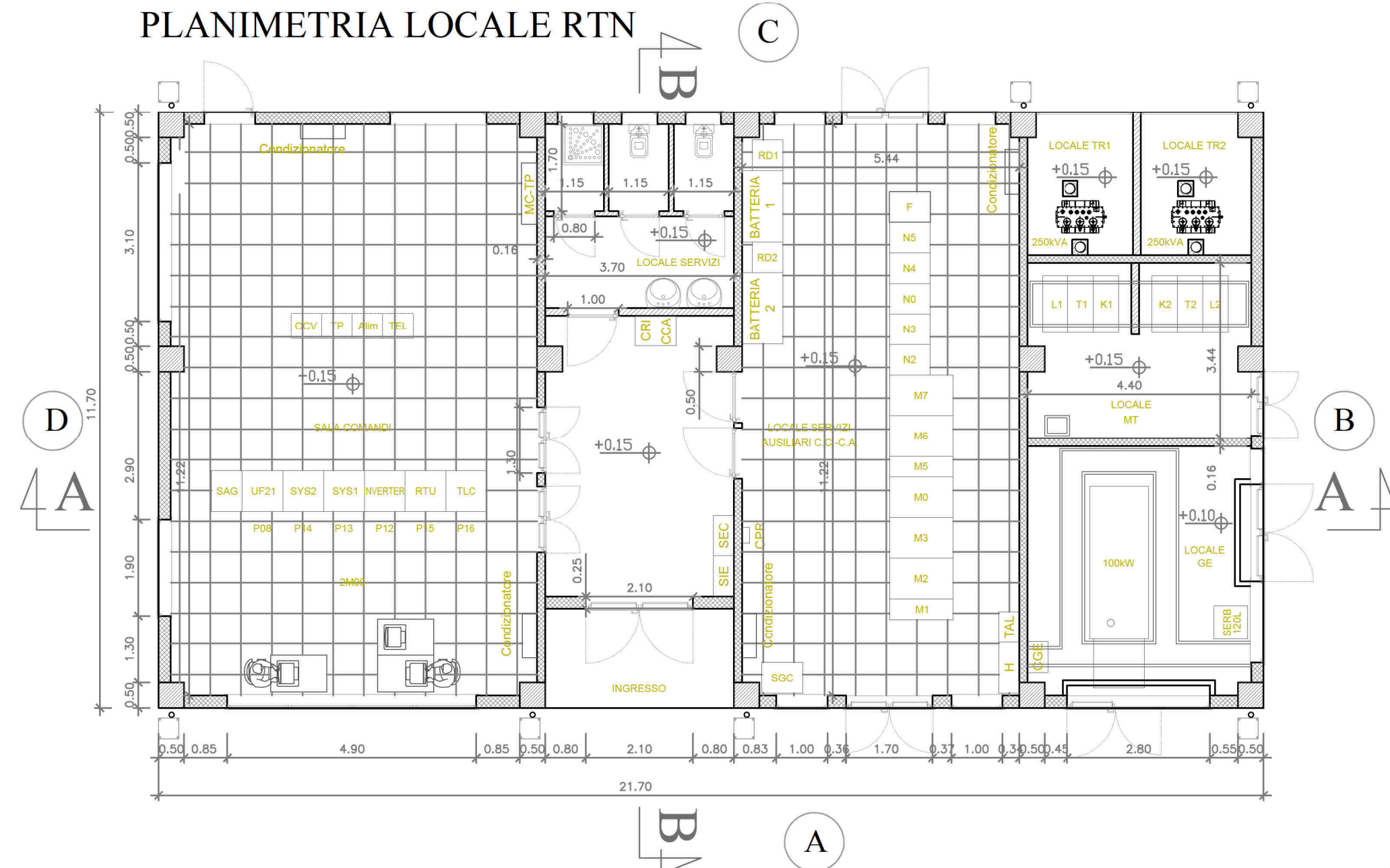
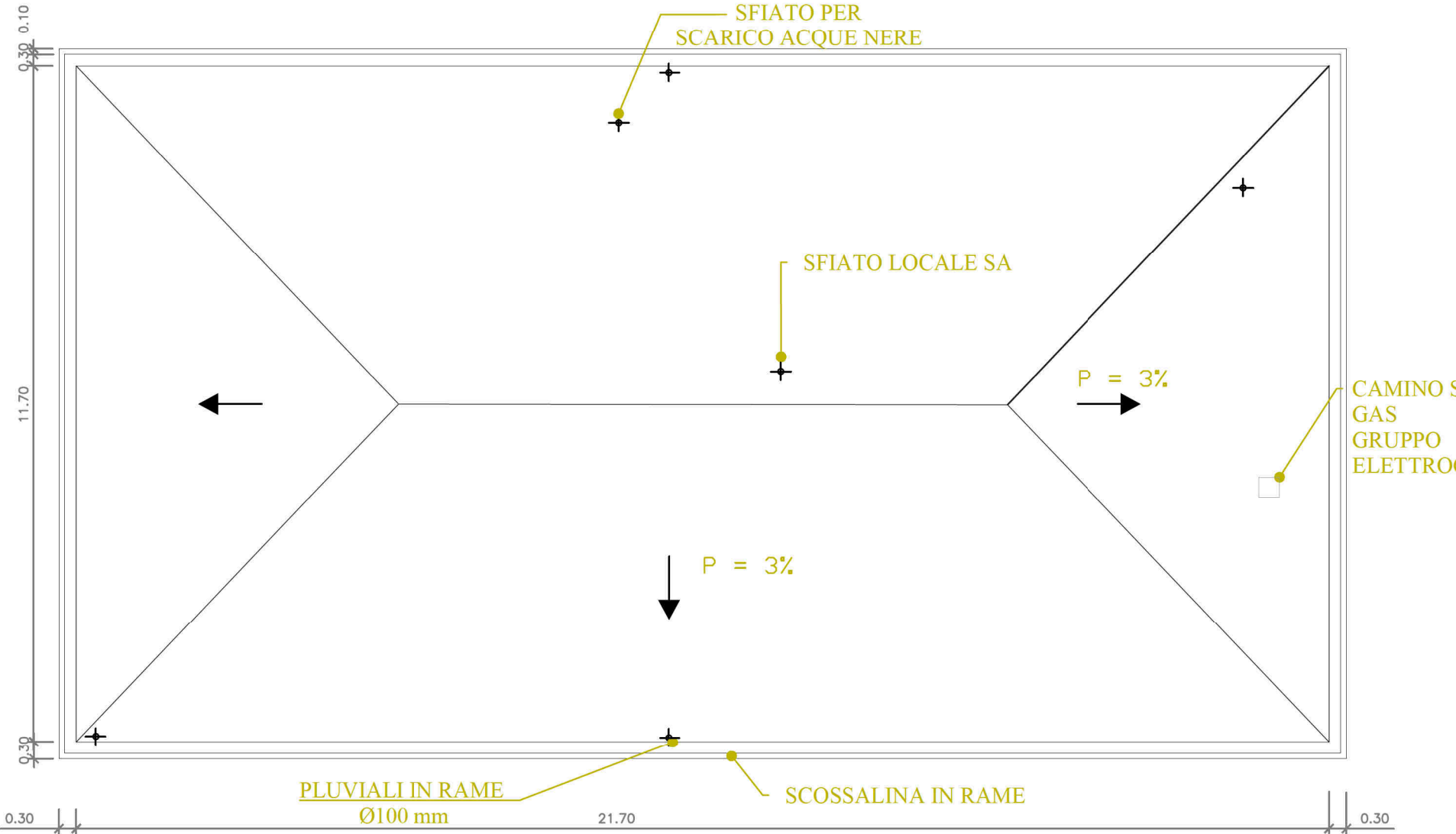


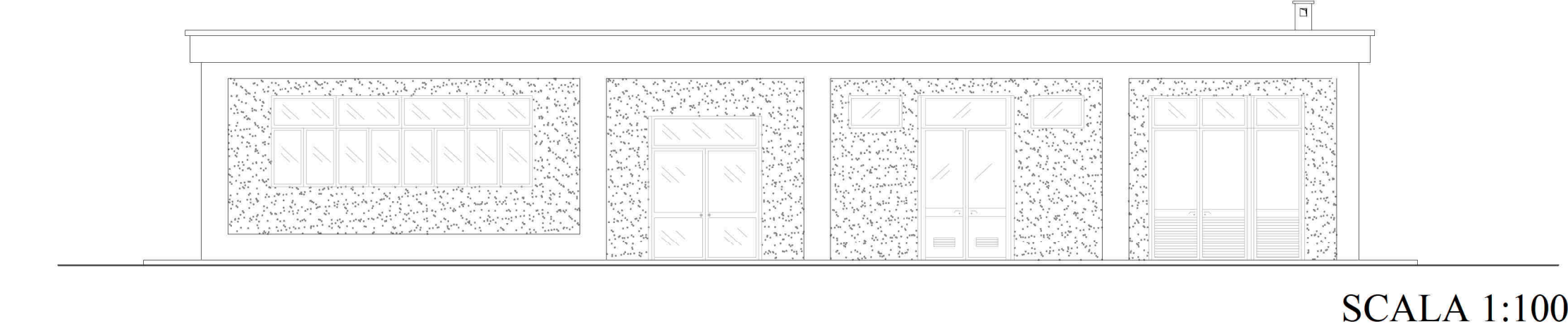
PLANIMETRIA LOCALE RTN



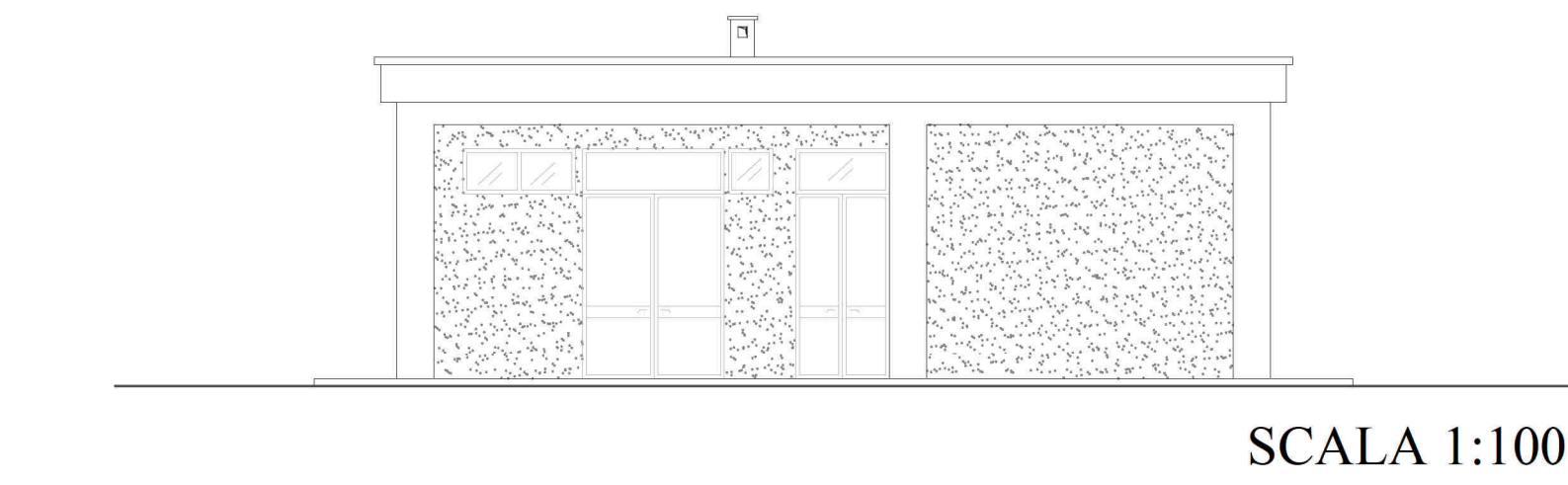
PLANIMETRIA COPERTURA



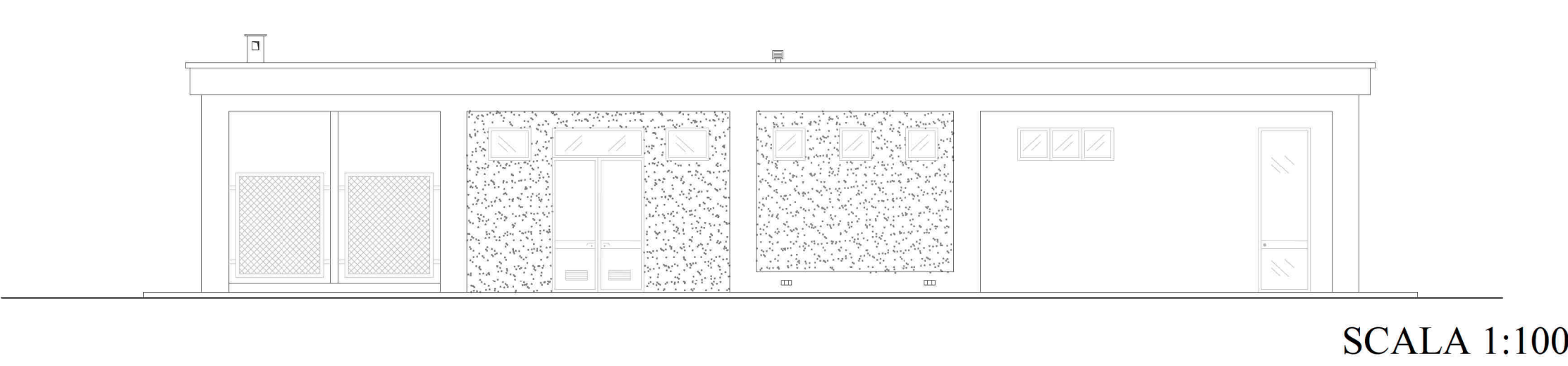
PROSPETTO A



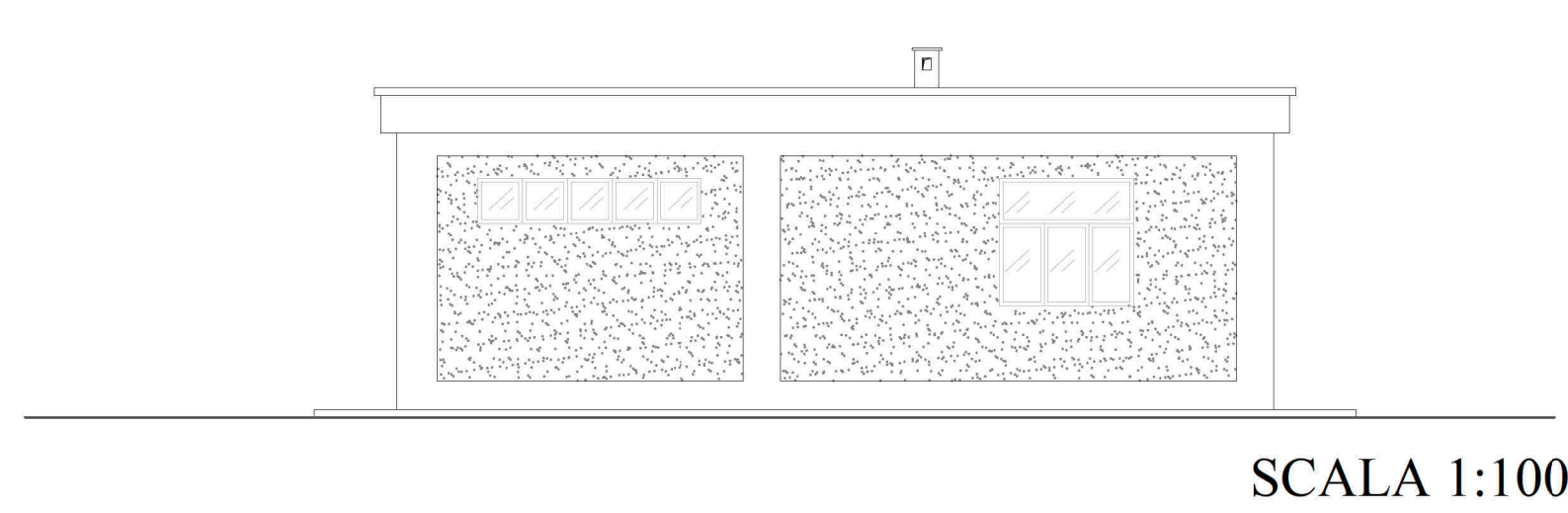
PROSPETTO B



PROSPETTO C



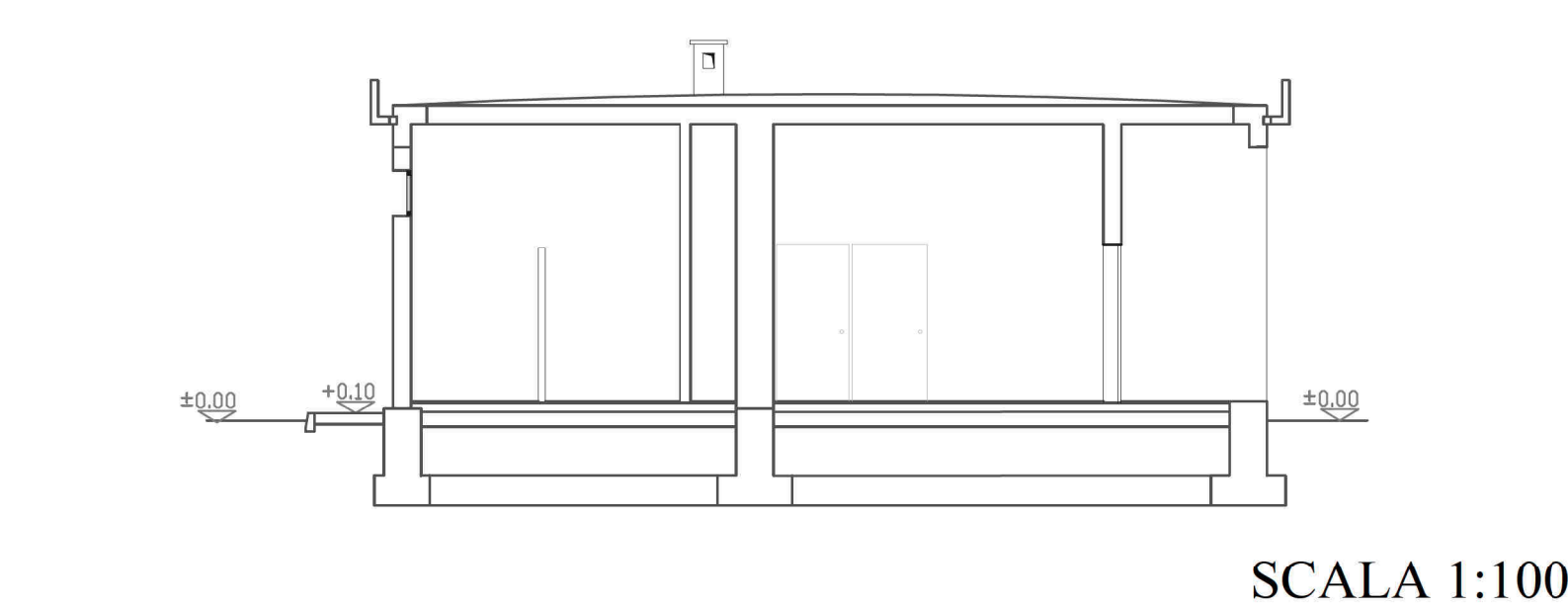
PROSPETTO D



SEZIONE A-A



SEZIONE B-B



LOCALIZZAZIONE
REGIONE SICILIA
PROVINCIA DI TRAPANI
COMUNE DI GIBELLINA

SPAZIO PER ENTI (VISTI, PROTOCOLLI, APPROVAZIONI, ALTRI)

TITOLO
REALIZZAZIONE DELLA STAZIONE ELETTRICA 220KV
GIBELLINA E RACCORDI ALLA RTN

REVISIONI	REV	DATA	DESCRIZIONE	REDAATTO	VERIFICATO	APPROVATO
	00	16/05/2022	PRIMA EMISSIONE ELABORATO	Vincenzo Scarpinato	Dario D'Angelo	Claudio Rizzo

PROFONITORE
X-ELIO

PROGETTAZIONE E SERVIZI
ENVLAB s.r.l.s. - C.F./P. IVA 02920050842
Via Smeraldo n. 39 - 92016 RIBERA (AG) 0925 096280 -
enlab@pec.it - www.enlab.it

CODICE ELABORATO
XE-GIBELLINA-AFV-PD-D-5.4.14.0-r0A-r00

IL DIRETTORE TECNICO DI ENVLAB
PROGETTO
REALIZZAZIONE STAZIONE ELETTRICA 220KV GIBELLINA-
E RACCORDI ALLA RTN

OGGETTO ELABORATO
PROGETTO DEFINITIVO
5 - OPERE DI CONNESSIONE ALLA RTN, 4- SE RTN 220KV
PIANTA PROSETTI E PARTICOLARI LOCALE RTN