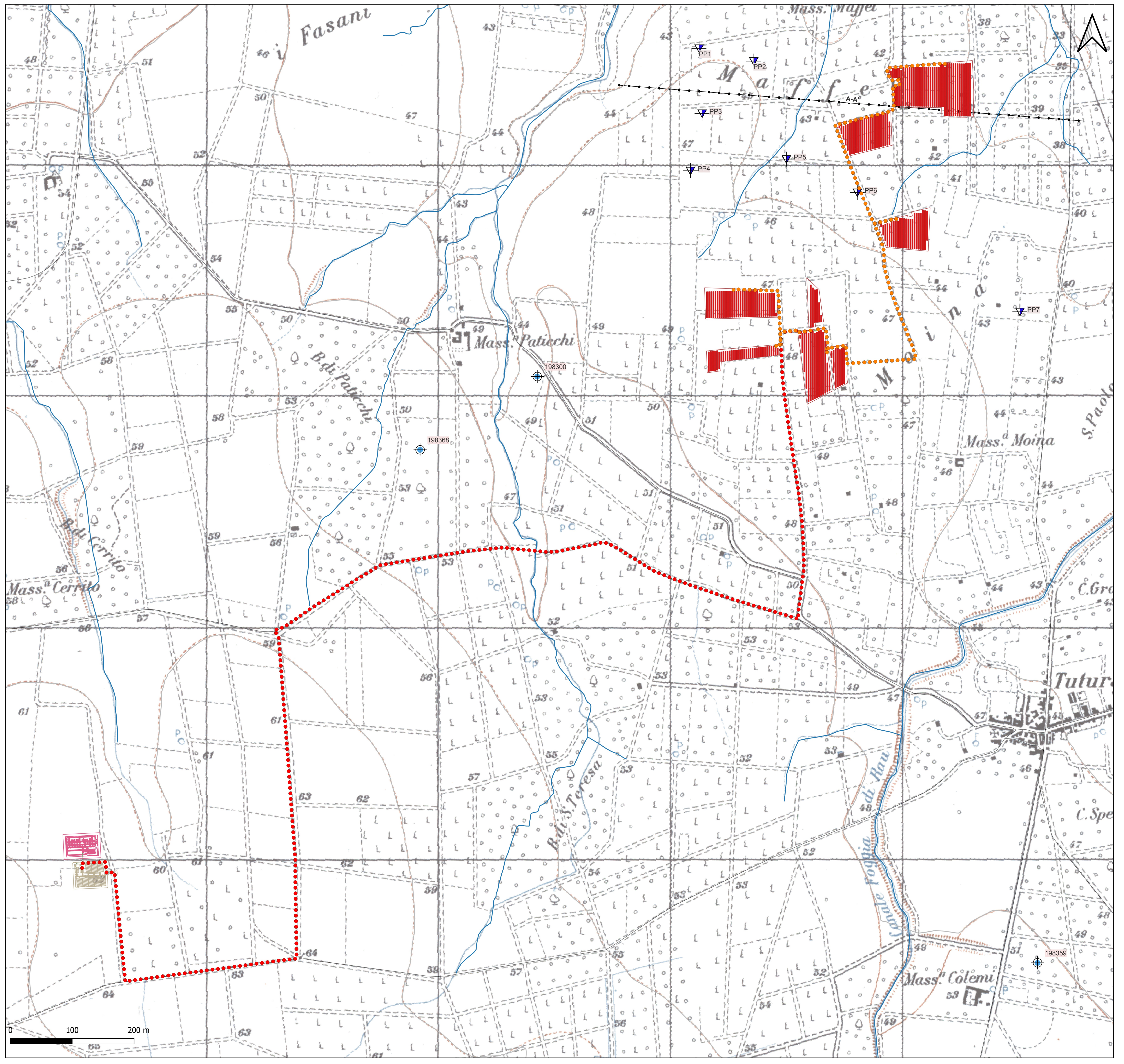


 <b>REGIONE PUGLIA</b>		 <b>PROVINCIA DI BRINDISI</b>		 <b>COMUNE DI BRINDISI</b>		
Denominazione impianto: <b>MASSERIA MOINA</b>						
Ubicazione: <b>Comune di Brindisi (BR) Località "Masseria Moina"</b>						
Foglio: 159/152/160/161						
Particelle: varie						
<b>PROGETTO DEFINITIVO</b>						
per la realizzazione di un impianto agrovoltaico da ubicare in agro del comune di Brindisi (BR) in località "Masseria Moina", potenza nominale pari a 22,4802 MW in DC e potenza in immissione pari a 22 MW AC, e delle relative opere di connessione alla RTN ricadenti nello stesso comune.						
PROPONENTE		BRINDISI ENERGIA6 S.R.L.				
		Corso Libertà n.17, Vercelli (VC) 13100 P.IVA 02728480027 PEC: brindisienergia6@legalmail.it				
Codice Autorizzazione Unica		PGEWYD7				
ELABORATO		<b>CARTA DELLE INDAGINI</b>		Tav. n° 3RGe Scala: 1.8000		
Aggiornamenti	N	Data	Motivo	Eseguito	Verificato	Approvato
	Rev 0	Giugno 2022	Istanza per l'avvio del procedimento di rilascio del provvedimento di VIA nell'ambito del Provvedimento Unico in materia Ambientale ai sensi dell'art.27 del D.Lgs.152/2006 e ss.mm.ii.			
PROGETTAZIONE			SPAZIO RISERVATO AGLI ENTI			
Dott. Ing. ANTONIO ALFREDO AVALLONE Contrada Lama n.18 - 75012 Bernalda (MT) Ordine degli Ingegneri di Matera n. 924 PEC: grmgrouprsi@pec.it Cell: 339 796 8183						
Dr. Geol. VITO MUSCIO geoNature Via Vincenzo Verrastro 1 85016 - Pietragalla (PZ) vmuscio@libero.it vmuscio@pec.geonature.eu www.geonature.eu						
TUTTI I DIRITTI SONO RISERVATI. LA RIPRODUZIONE ANCHE PARZIALE DEL DISEGNO È VIETATA						


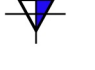



**LEGENDA**

**Layout Impianto**

- Moduli\_FV
- - - Cavidotti\_MT\_interno
- - - Cavidotti\_MT\_esterno
- Ampliamento\_SE\_Terna

**Prove bibliografiche consultate**

-  Pozzi\_Acqua
-  Penitrometriche
-  Profilo Geologico A-A'