

5. RG.3 CARTA DELLA VISIBILITA'
Scala 1:3.000

LEGENDA

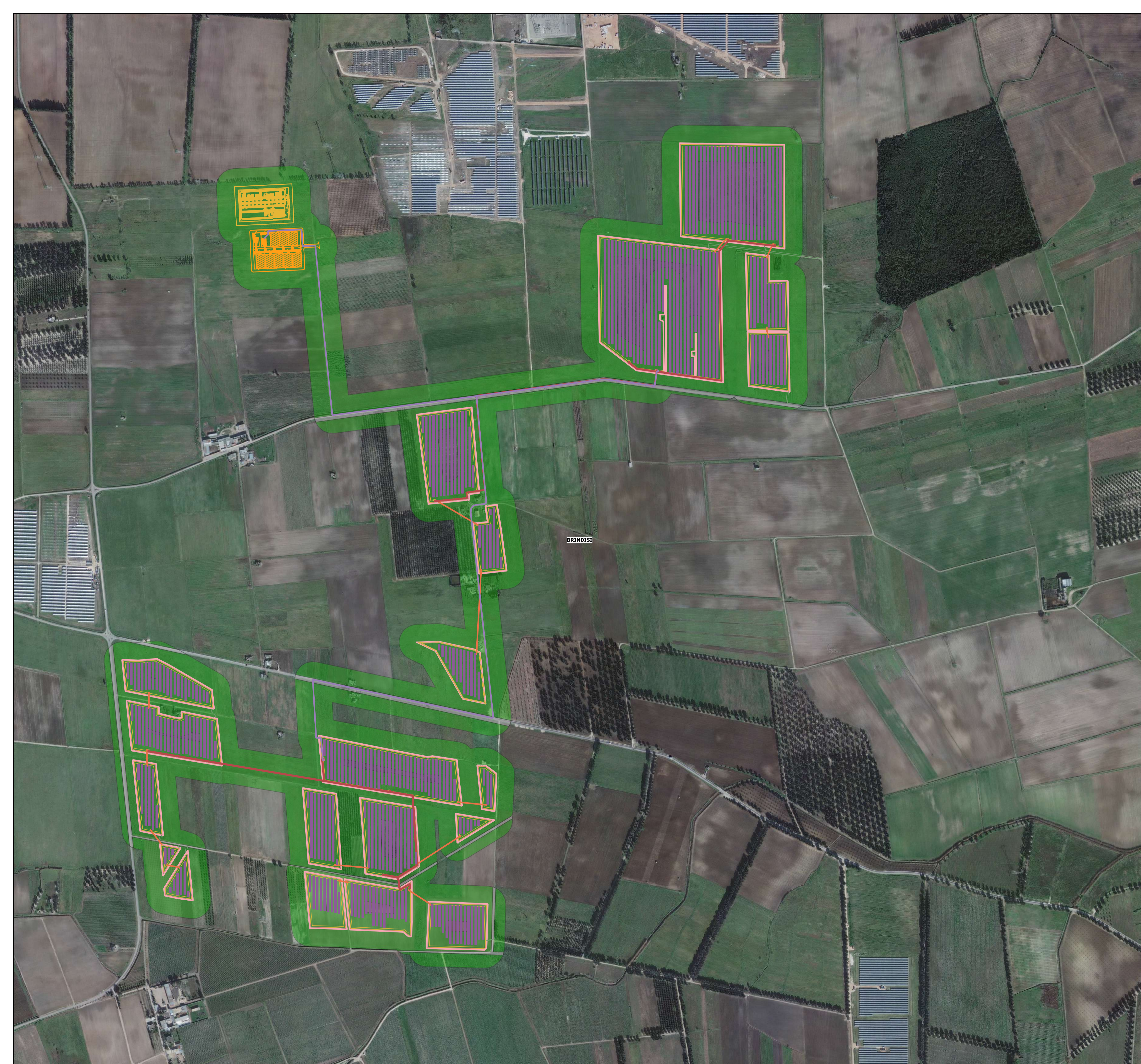
BUFFER BIBLIOGRAFICO 5KM

A.V. BRINDISI 107

- Ampliamento_SE_Terna
- Pannelli FV
- Cavidotti esterno MT
- Cavidotti interni MT
- Cavidotti interni BT
- Viabilità interna
- Strade di accesso
- Recinzione
- Fascia arborea
- Cabine di campo
- Cabina di raccolta
- Condominio

VISIBILITA'

- 1
- 2
- 3
- 4
- 5
- Inaccessibile



SANTA TERESA		
Denominazione impianto: SANTA TERESA		
Ubicazione: Comune di Brindisi (BR) Località "Santa Teresa"		
Foglio: 177-180 Particelle: varie		
PROGETTO DEFINITIVO		
per la realizzazione di un impianto agrovoltaico da ubicare in agro del comune di Brindisi (BR) in località "Santa Teresa", potenza nominale pari a 39,87165 MW in DC e potenza in immissione pari a 39,8 MW AC, e delle relative opere di connessione alla RTN ricadenti nello stesso comune.		
PROPONENTE:		
	BRINDISI ENERGIA5 S.R.L. Corso Libertà n.17, Verucelli (VC) 13100 P.IVA 02728470028 Pec: brindisienergia5@legalmail.it	
Codice Autorizzazione Unica AP8U133		
ELABORATO		Tavv. n°
5.RG.3 CARTA DELLA VISIBILITA'		5.RG.3
		Scala
		1:5.000
Numero	Data	Motivo
Rev 0	Maggio 2022	Istanza per l'avvio del procedimento di rilascio del provvedimento di VIA nell'ambito del Provvedimento Unico in materia Ambientale ai sensi dell'art.27 del D.Lgs.152/2006 e ssmm.ii.
Eseguito	Verificato	Approvato
		E.N.
PROGETTAZIONE		
Dott. Ing. ANTONIO ALFREDO AVALLONE Contrada Lama n.16 - 75012 Bernaldo (MT) Ordine degli Ingegneri di Matera n. 924 PEC: antonioavallone@pec.it Cell: 339 796 8183		
L'ARCHEOLOGA		
Dott.ssa Elisabetta Nanni Archeologa specializzata Via Benedetto Croce, 23 - 73100 - Lecce P.Iva 05145620752 C.F. NN11B192M41E:596E		
Spazioservatoaggi/Enti		