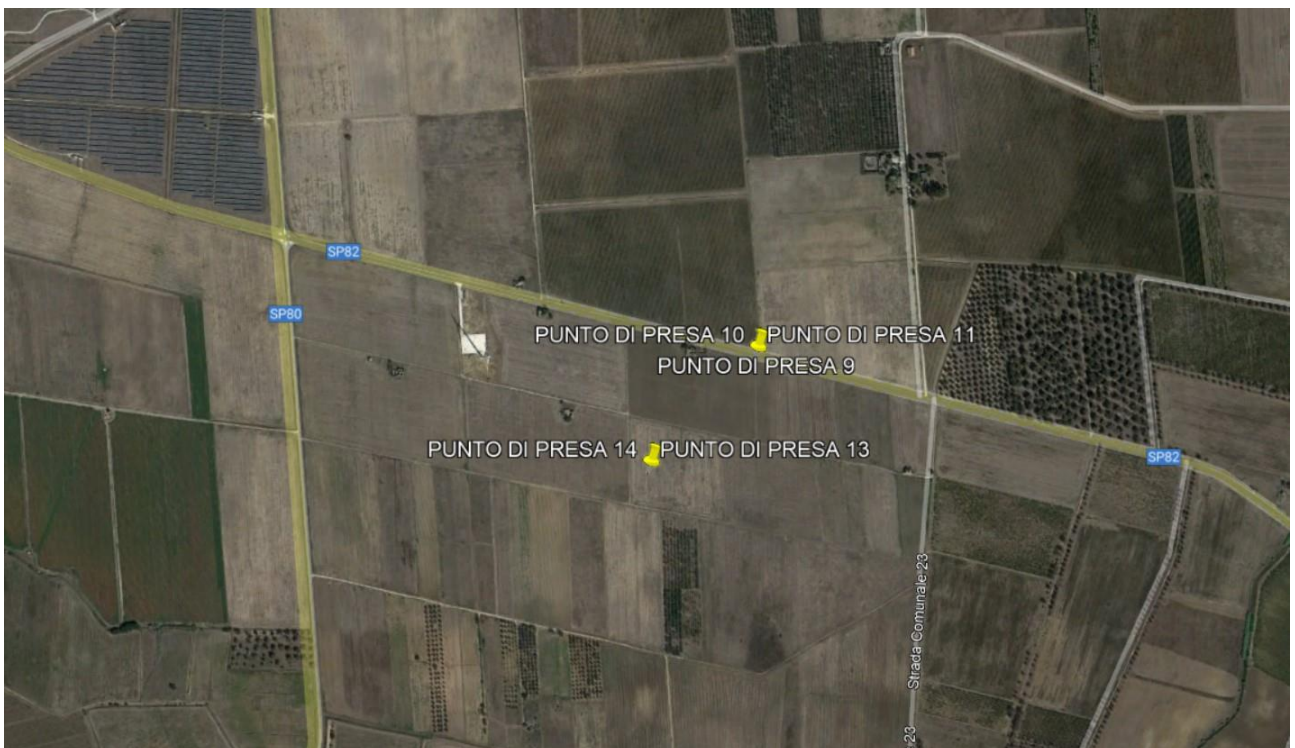


REPORTAGE FOTOGRAFICO

Individuazione sito Agrovoltaico attraverso Punti di Presa





Punto di Presa 1

Coordinate: 40° 32' 5,232" N - 17° 54' 45,456" E



Punto di Presa 2

Coordinate: 40° 32' 5,232" N - 17° 54' 45,462" E



Punto di Presa 3

Coordinate: 40° 32' 18,762" N - 17° 54' 43,386"



Punto di Presa 4

Coordinate: 40° 32' 18,81" N - 17° 54' 43,464" E

Il Tecnico: Ing. Antonio Alfredo Avallone



Punto di Presa 5

Coordinate: 40° 32' 18,822" N - 17° 54' 43,458" E



Punto di Presa 6

Coordinate: 40° 32' 18,822" N - 17° 54' 43,458" E



Punto di Presa 7

Coordinate: 40° 32' 18,816" N - 17° 54' 43,476" E



Punto di Presa 8

Coordinate: 40° 31' 44,016" N - 17° 54' 4,794" E



Punto di Presa 9

Coordinate: 40° 31' 44,004" N - 17° 54' 4,8" E



Punto di Presa 10

Coordinate: 40° 31' 43,986" N - 17° 54' 4,77" E



Punto di Presa 11

Coordinate: 40° 31' 43,992" N - 17° 54' 4,764" E



Punto di Presa 12

Coordinate: 40° 31' 44,004" N - 17° 54' 4,788" E



Punto di Presa 13

Coordinate: 40° 31' 37,896" N - 17° 53' 57,294" E



Punto di Presa 14

Coordinate: 40° 31' 37,902" N - 17° 53' 57,288" E

Fotoinserti

Punto di Presa 4



Punto di Presa 6



Punto di Presa 11

