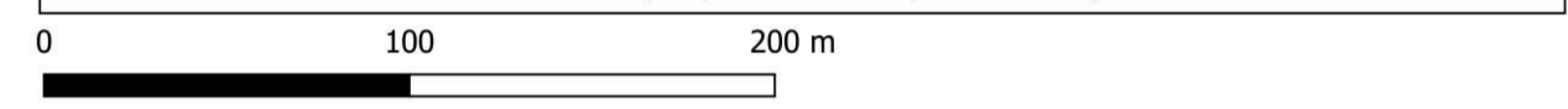
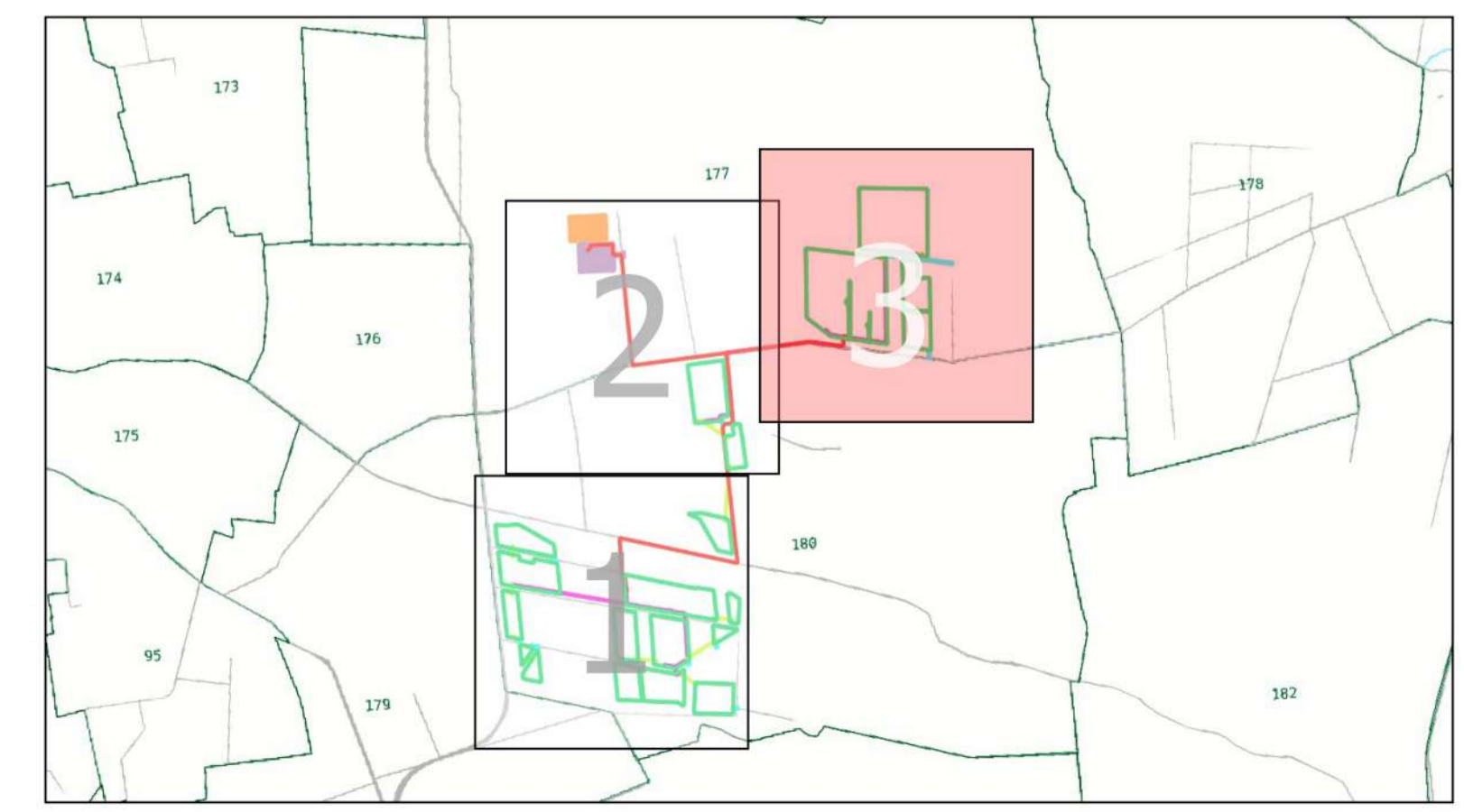
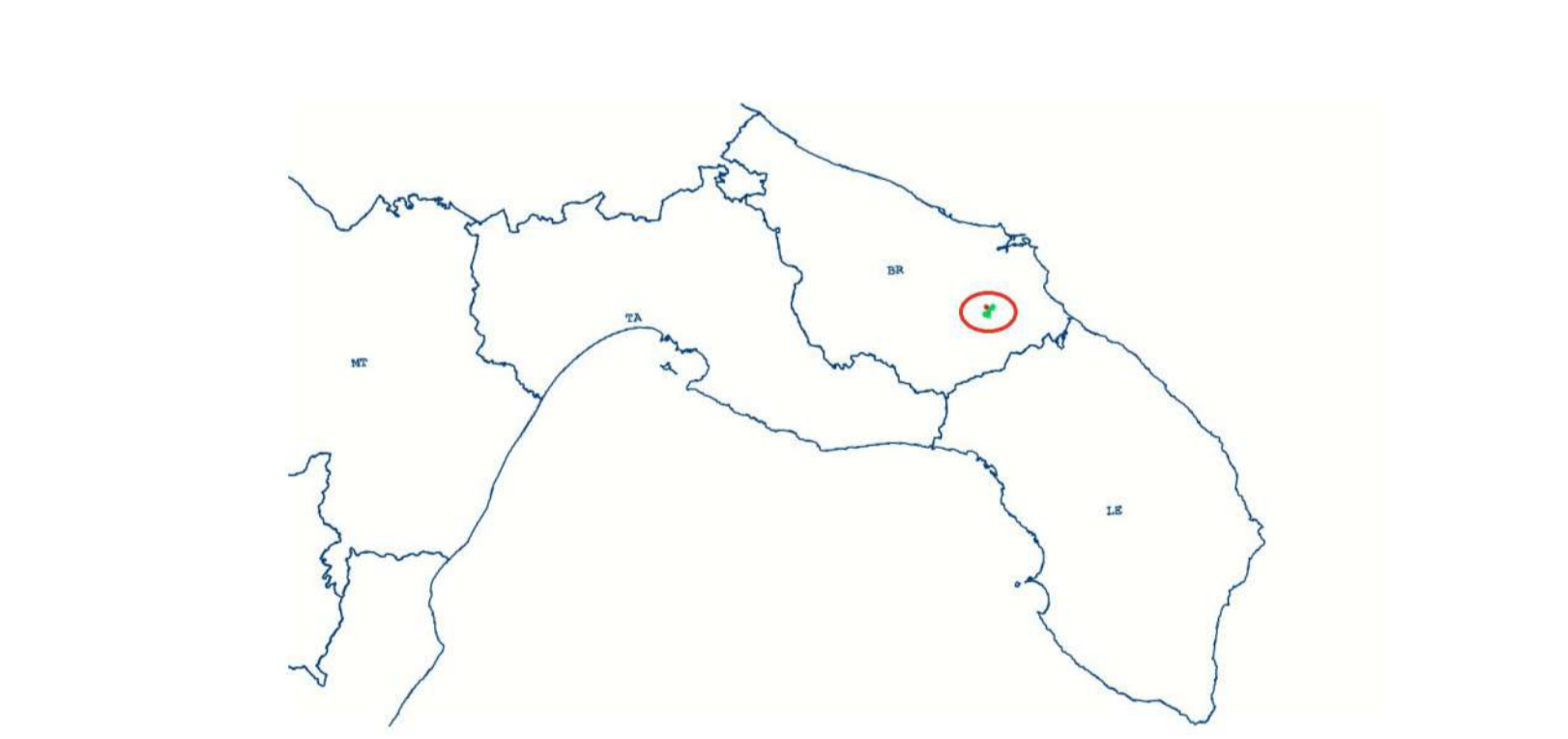




<b>REGIONE PUGLIA</b> 	<b>PROVINCIA DI BRINDISI</b> 	<b>COMUNE DI BRINDISI</b> 
Denominazione impianto: <b>SANTA TERESA</b>		
Ubicazione: <b>Comune di Brindisi (BR) Località "Santa Teresa"</b>		Foglio: 177-180 Particelle: varie
<b>PROGETTO DEFINITIVO</b>		
<b>per la realizzazione di un impianto agrovoltaiico da ubicare in agro del comune di Brindisi (BR) in località "Santa Teresa", potenza nominale pari a 39,87165 MW in DC e potenza in immissione pari a 39,8 MW AC, e delle relative opere di connessione alla RTN ricadenti nello stesso comune.</b>		
PROPONENTE <b>BRINDISI ENERGIA5 SRL</b>	<b>BRINDISI ENERGIA5 S.R.L.</b> Corso Libertà n.17, Vercelli (VC) 13100 P.IVA 02728470028 Pec: brindisienergia5@legalmail.it	
Codice Autorizzazione Unica <b>AP8U133</b>		
ELABORATO <b>Piano Particellare di Esproprio Grafico</b>		Tav. n° <b>2.3PPE</b>
Numero	Data	Motivo
Rev 0	Giugno 2022	Istanza per l'avvio del procedimento di rilascio del provvedimento di VIA nell'ambito del Provvedimento Unico in materia Ambientale ai sensi dell'art 27 del D Lgs. 152/2006 e ss.mm.ii.
Eseguito		Verificato
Approvato		
Spazio riservato agli Enti		
PROGETTAZIONE Dott. Ing. ANTONIO ALFREDO AVALONE Contrada Lama n.18 - 75012 Bernalda (MT) Ordine degli Ingegneri di Matera n. 924 PEC: antonioavallone@pec.it Cell: 339 796 8183		
IL TECNICO Dott. Ing. ANTONIO ALFREDO AVALONE Contrada Lama n.18 - 75012 Bernalda (MT) Ordine degli Ingegneri di Matera n. 924 PEC: antonioavallone@pec.it Cell: 339 796 8183		
 Tutti i diritti sono riservati, la riproduzione anche parziale del disegno è vietata.		



- IMPIANTO AGROVOLTAICO "SANTA TERESA"**
- Recinzione
  - Cavidotti esterno MT
  - Strade di accesso
  - Cavidotti interni BT
  - Cavidotti interni MT
  - - - Confine foglio di mappa



1:2000