

Realizzazione di un impianto Agrovoltaiico della potenza nominale in DC di 26,640 MWp denominato "Colangelo" e delle relative opere di connessione alla Rete di Trasmissione dell'energia elettrica Nazionale (RTN) in zona agricola del Comune di Castellaneta (TA) alla Contrada Facce Rosse.

Proponente: colangelo srl; Sviluppatore: Greenergy

Elaborato: Inquadramento vincolistico - PUG CASTELLANETA (TA) Data: 20.07.2022

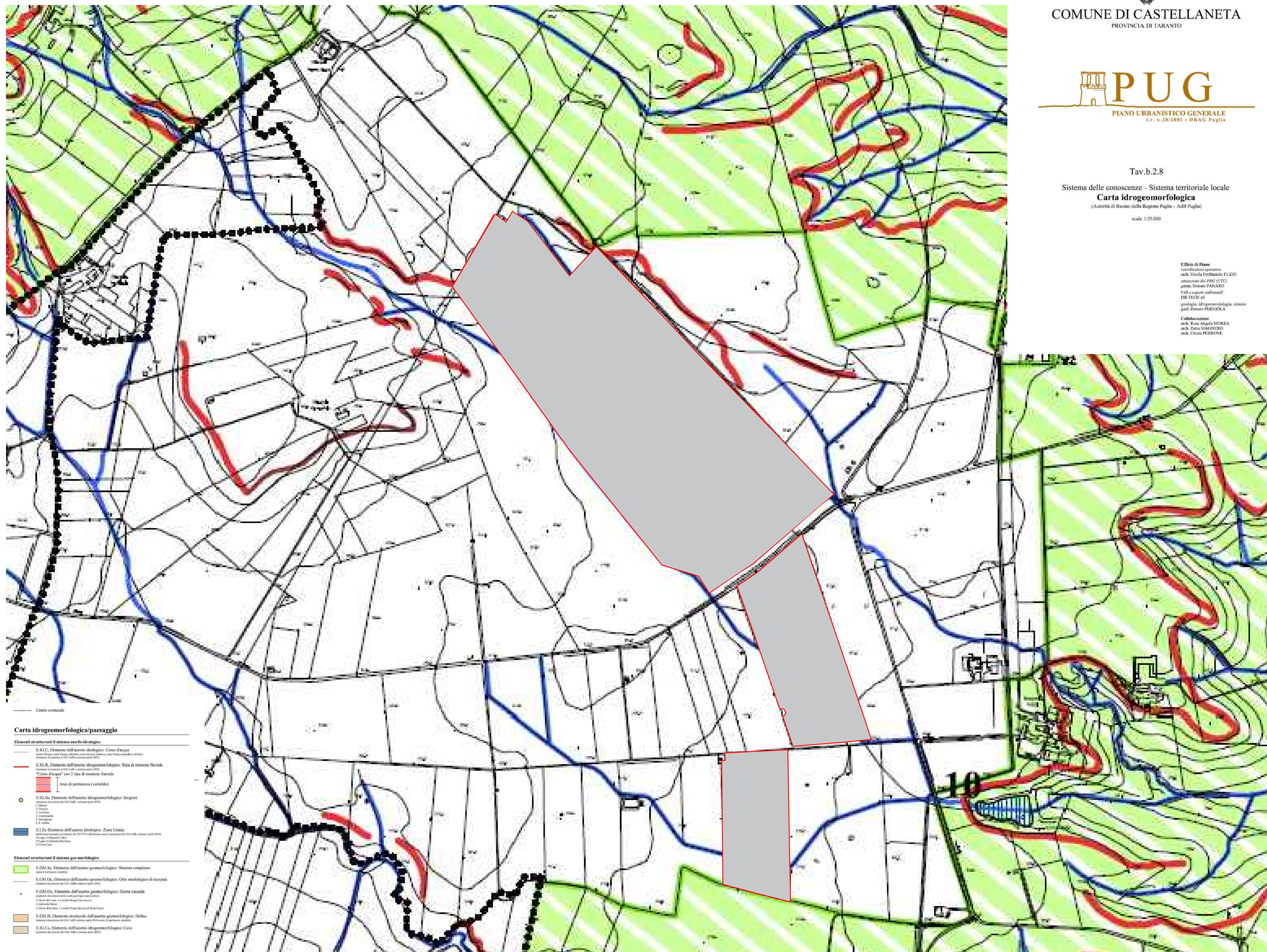
Table with 5 columns: Codice Progetto, INQ_IMPianto, Revisione, Foglio, Scala. Includes project code GRIEN 01-04 and scale 1:4000.

LEGENDA

AREA INTERESSATA DALL'INSTALLAZIONE DI UNA CENTRALE AGROVOLTAICA

STRALCIO PUG CASTELLANETA - CARTA IDROGEOMORFOLOGICA/PAESAGGIO

scala 1:4000



- Carta idrogeomorfologica/paesaggio. Legend for hydrogeomorphological and landscape elements, including codes like E.R.C., E.R.R., E.R.S., E.L.Za, E.CM.Sc., E.CM.Oa, E.CM.Ga, E.CM.D., and E.CM.Ca.

REGIONE PUGLIA, COMUNE DI CASTELLANETA, PROVINCIA DI TARANTO, PUG PIANO URBANISTICO GENERALE

Tav.b.2.8 Sistema delle conoscenze - Sistema territoriale locale Carta idrogeomorfologica

Ufficio di Piano coordinatore operativo: arch. Nicola FORTINO; arch. Donato PANARO; arch. Donato PIRELLA

Scale bar: 1:4000