

COMUNE DI CASTELLANETA

(Provincia di Taranto)

Realizzazione di un impianto Agrovoltaiico della potenza nominale in DC di 26,640 MWp denominato "Colangelo" e delle relative opere di connessione alla Rete di Trasmissione dell'energia elettrica Nazionale (RTN) in zona agricola del Comune di Castellaneta (TA) alla Contrada Facce Rosse.

Proponente colangelo srl	Sviluppatore
--	-----------------------------

Elaborato: Inquadramento Vincolistico Area Intervento - PPTR Data: 20.07.2022

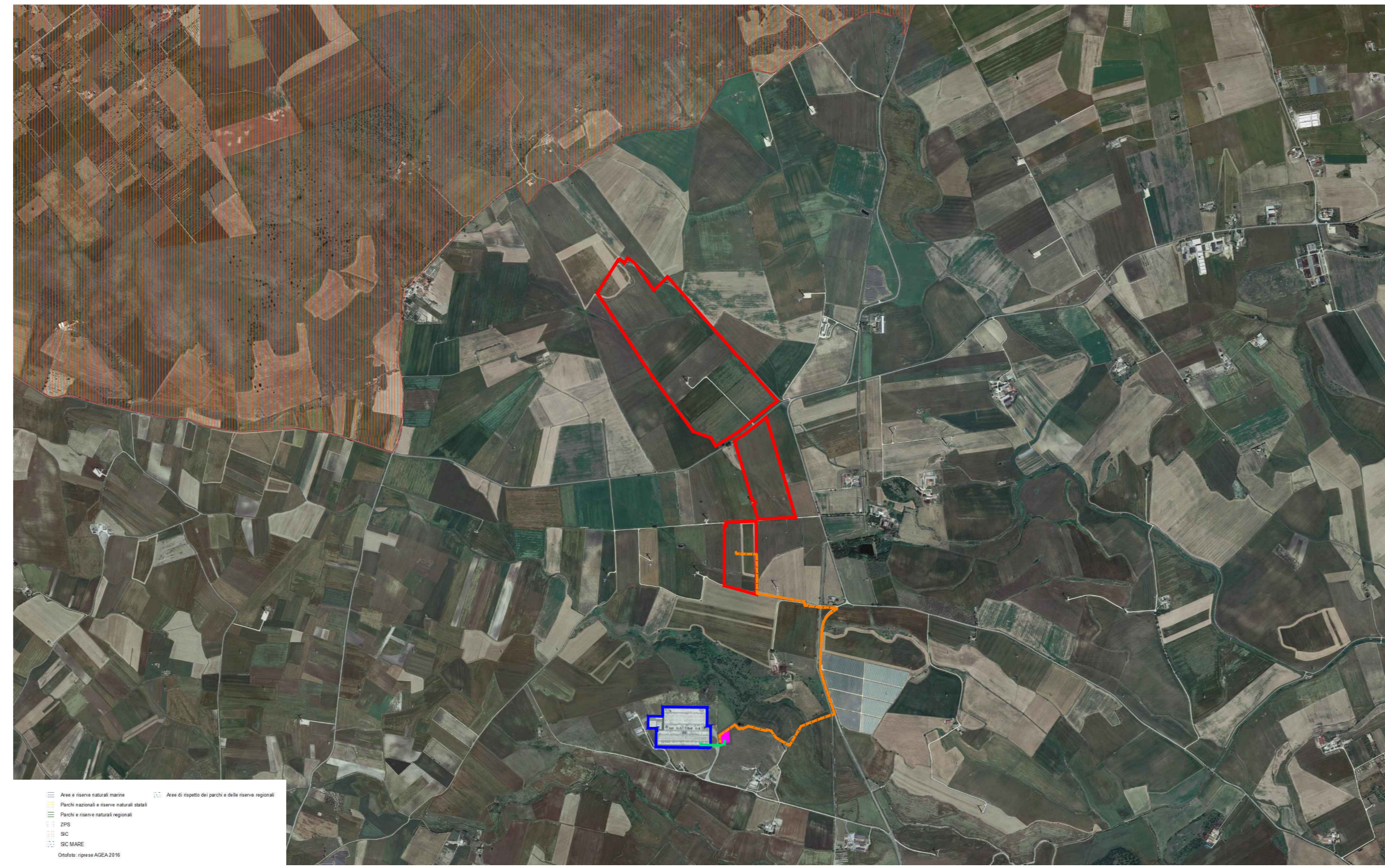
Codice Progetto	Nome File: INQ_VINC	Revisione	Foglio	Scala
GREEN-01-04		00	A0	1:25000
Codice Elaborato				
CARTI-04/1A				

LEGENDA

- AREA INTERESSATA DALL'INSTALLAZIONE DI UNA CENTRALE AGROVOLTAICA
- ELETTRODOTTO MT INTERRATO DA REALIZZARE
- STAZIONE TERNA "CASTELLANETA" ESISTENTE
- INDIVIDUAZIONE INGOMBRO CABINA DI ELEVAZIONE MT/AT E STAZIONE DI SMISTAMENTO
- INDIVIDUAZIONE ELETTRODOTTO AT DA REALIZZARE

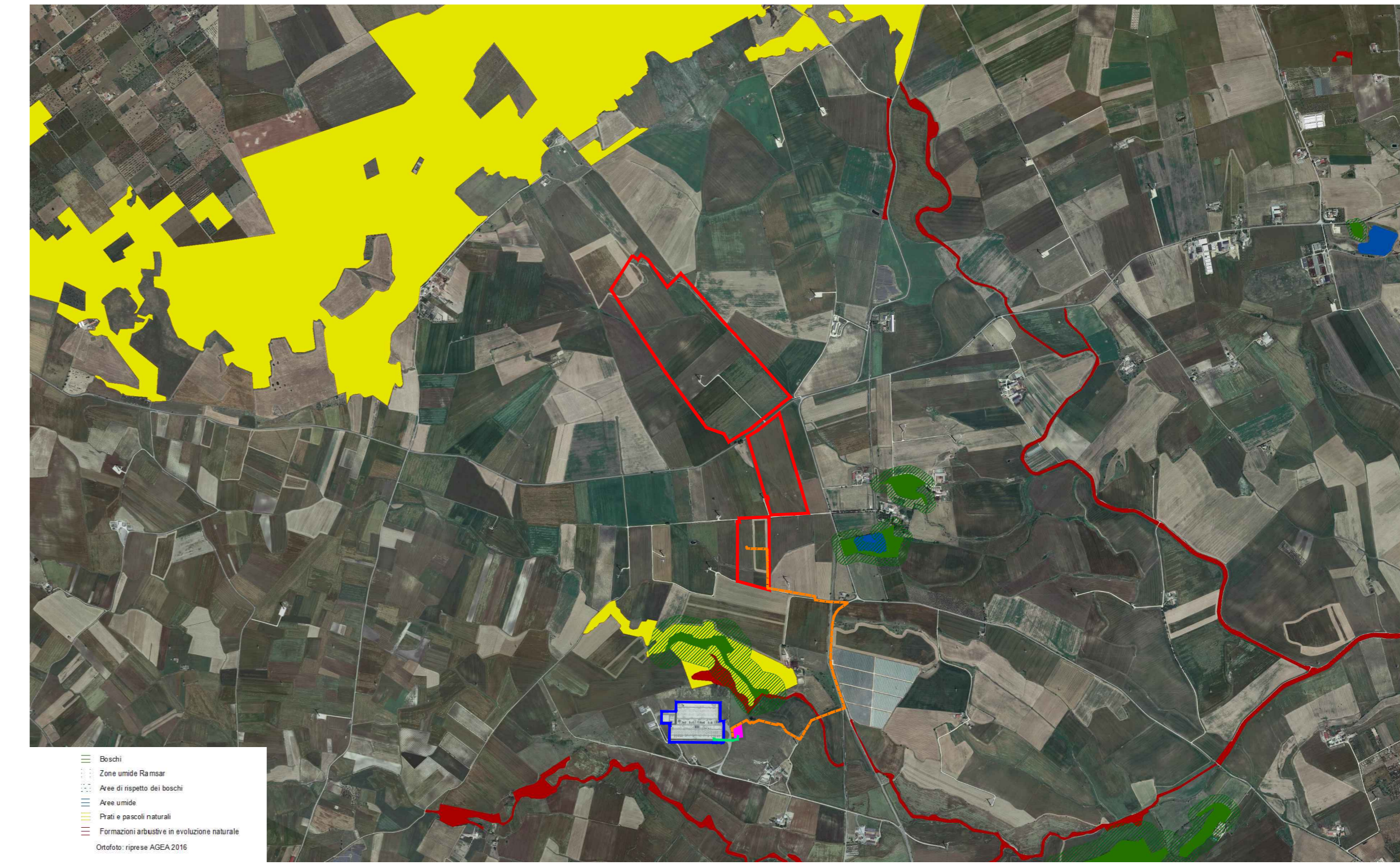
STRALCIO PPTR COMPONENTI AREE PROTETTE

scala 1:25000



STRALCIO PPTR COMPONENTI BOTANICO VEGETAZIONALI

scala 1:25000



STRALCIO PPTR COMPONENTI IDROGEOLOGICHE

scala 1:25000



STRALCIO PPTR COMPONENTI IDROLOGICHE

scala 1:25000



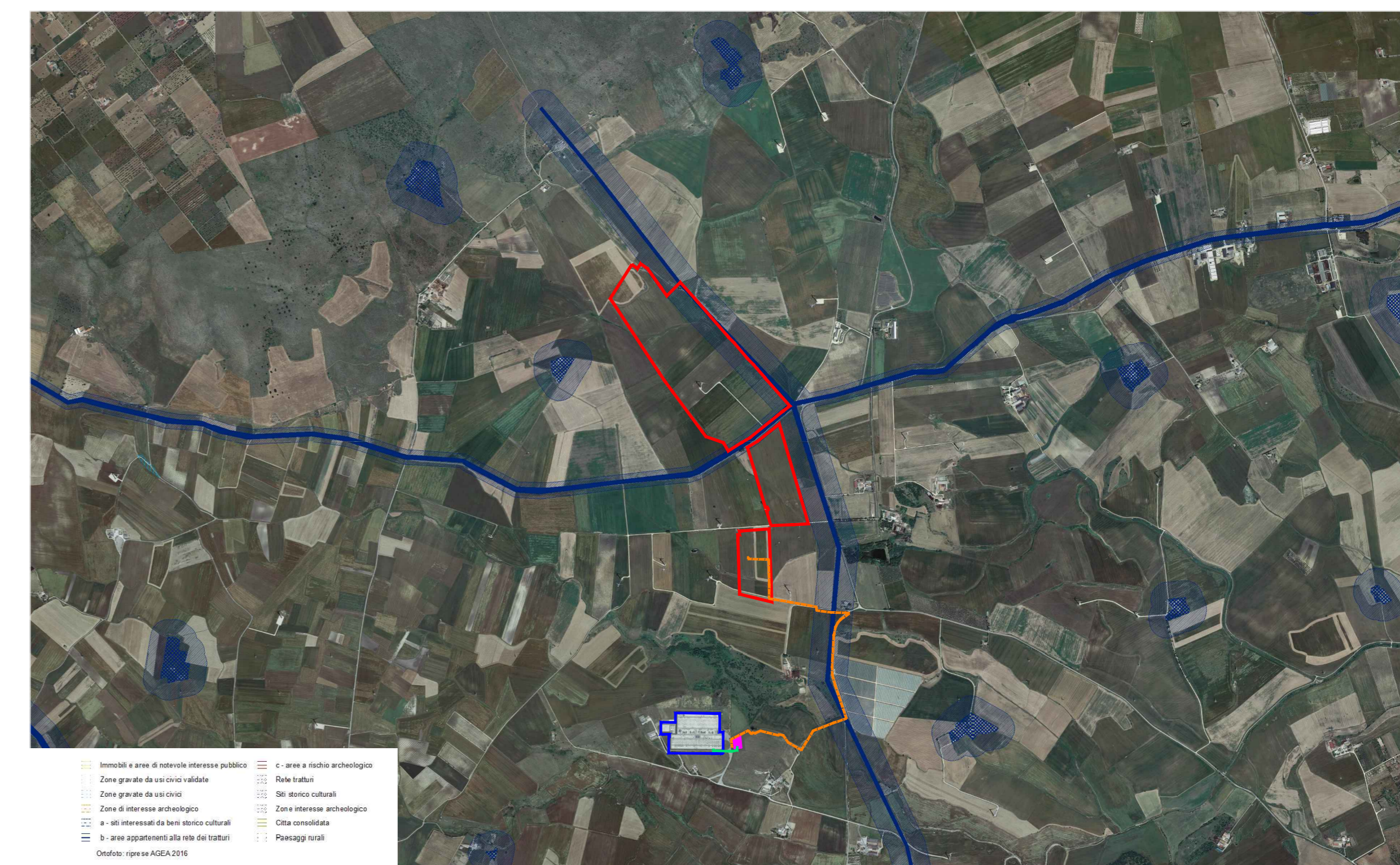
STRALCIO PPTR COMPONENTI VALORE PERCETTIVO

scala 1:25000



STRALCIO PPTR COMPONENTI CULTURALI E INSEDIATIVE

scala 1:25000



0 10 20 30 40 50 60 70 80 90 100
 M
 0 10 20 30 40 50 60 70 80 90 100
 M