

# COMUNE DI CASTELLANETA

(Provincia di Taranto)

Realizzazione di un impianto Agrovoltaiico della potenza nominale in DC di 26,640 MWp denominato "Colangelo" e delle relative opere di connessione alla Rete di Trasmissione dell'energia elettrica Nazionale (RTN) in zona agricola del Comune di Castellaneta (TA) alla Contrada Facce Rosse.

Proponente

colangelo srl

Sviluppatore



Viale A. Duca D'Aosta, 51 - IT 70100 Bolzano (BZ)  
Tel +39 02 454 408 20  
colangelo\_srl@pec.it

GREENERGY SRL  
Via Stazione snc - 74011 Castellaneta (TA),  
Tel +39 0998449850, Fax +39 0998445168,  
P.IVA 02599060734, REA TA-157230,  
www.greenergy.it, mailinfo@greenergy.it

Elaborato Inquadramento Vincolistico Generale Intervento AdB PAI e Carta Idrogeomorfologica

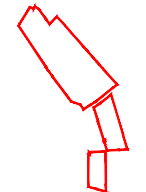

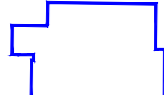


Data 20.07.2022

Codice Progetto	Nome File	INQ VINC	Revisione	Foglio	Scala
GREENERGY-04	CARTE-04/B-01		00	A1	1:25000

Rev.	Descrizione	Data	Redatto	Verificato	Approvato
00	Inquadramento vincolistico area di intervento- PAI	20.07.2022	Dott. Geol. Cinzia De Biasi	Ing. Giuseppe Mancini	Colangelo S.r.l.

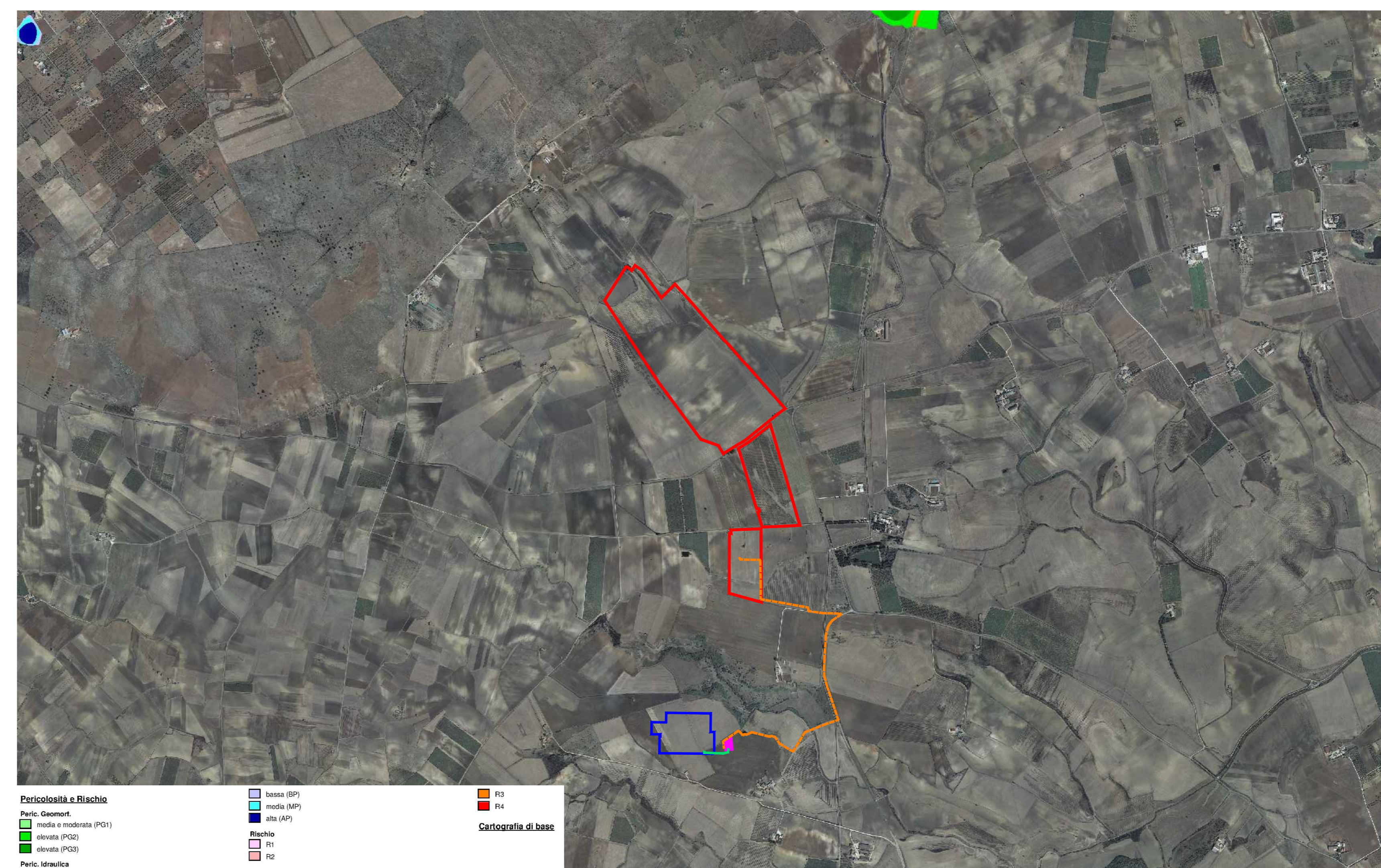
TUTTI I DIRITTI SONO RISERVATI A NORMA DI LEGGE E' VIETATA LA RIPRODUZIONE ANCHE PARZIALE E LA CESSIONE SENZA AUTORIZZAZIONE

## LEGENDA

-  AREA INTERESSATA DALL'INSTALLAZIONE DI UNA CENTRALE AGROVOLTAICA
-  ELETTRODOTTO MT INTERRATO DA REALIZZARE
-  STAZIONE TERNA "CASTELLANETA" ESISTENTE
-  INDIVIDUAZIONE INGOMBRO CABINA DI ELEVAZIONE MT/AT E STAZIONE DI SMISTAMENTO
-  INDIVIDUAZIONE ELETTRODOTTO AT DA REALIZZARE

## VINCOLO A.D.B. - STRALCIO CARTA PAI

scala 1:25000



Pericolosità e Rischio	Cartografia di base
Peric. Geomorf.	Linea (SP)
Peric. Idrolog.	media (SP)
Peric. Sismico	alta (SP)
Peric. Rischio	R1
Peric. Rischio	R2
Peric. Rischio	R3
Peric. Rischio	R4

## VINCOLO A.D.B. - STRALCIO CARTA IDROGEOMORFOLOGICA

scala 1:25000



Forme di versante
<b>Linee</b>
Orlo di scarpata delimitante forme semipianate
Cresta affilata
Cresta smussata
Asse di dislivello
Nicchia di distacco
<b>Poligoni</b>
Corpo di frana
Cono di detrito
Area interessata da dissesto diffuso
Area a calanchi e forme similari
<b>Forme di modellamento di corso d'acqua</b>
<b>Cigli e ripe</b>
Ciglio di sponda
Ripa di erosione
<b>Forme ed elementi legati all'idrografia superficiale</b>
<b>Corsi di acqua</b>
Corso d'acqua
Corso d'acqua
Corso d'acqua
Corso d'acqua tombato
Recapito finale di bacino endoreico
<b>Forme Carsiche</b>
Doline
Grotte naturali
Orlo di depressione carsica
Voragini
<b>Cartografia di base</b>

SCALA PILOTI: WHITE 0.20 BLUE 0.35 RED 0.25 GREEN 0.20 YELLOW 0.50 CROWN 0.70 MAGENTA 0.25