

COMUNE DI CASTELLANETA

(Provincia di Taranto)

Realizzazione di un impianto Agrovoltaico della potenza nominale in DC di 26,640 MWp denominato "Colangelo" e delle relative opere di connessione alla Rete di Trasmissione dell'energia elettrica Nazionale (RTN) in zona agricola del Comune di Castellaneta (TA) alla Contrada Facce Rosse.

Proponente colangelo srl	Sviluppatore Greenery
<small>GREENERY SRL Via Stabione snc - 7403 Castellaneta (TA) Tel. +39 099 454 400-210 P. IVA 03080420742 - Fax. +39 099 454 400-210 www.greenery.it, info@greenery.it</small>	

Elaborato Carta degli impatti cumulativi Data 20.07.2022

Codice Progetto GREEN GPT-04	Nome File IMP_CUM	Revisione 00	Foglio AZ	Scala 1:20000
Codice Elaborato CART-1051-A				

IMPIANTI EOLICI REALIZZATI

N°1	E/06/07 n. 1	Dist.= 115 m
N°2	E/06/07 n. 5	Dist.= 671 m
N°3	E/06/07 n. 4	Dist.= 697 m
N°4	E/06/07 n. 3	Dist.= 972 m
N°5	E/06/07 n. 6	Dist.= 1002 m
N°6	E/06/07 n. 2	Dist.= 1134 m
N°7	E/06/07 n. 8	Dist.= 1163 m
N°8	E/06/07 n. 7	Dist.= 1174 m
N°9	E/06/07 n. 9	Dist.= 1476 m
N°10	E/11/07 n. 1	Dist.= 1558 m
N°11	E/11/07 n. 2	Dist.= 1802 m
N°12	E/06/07 n. 13	Dist.= 2089 m
N°13	E/11/07 n. 4	Dist.= 2136 m
N°14	E/06/07 n. 11	Dist.= 2245 m
N°15	E/11/07 n. 3	Dist.= 2333 m
N°16	E/06/07 n. 10	Dist.= 2645 m
N°17	E/06/07 n. 16	Dist.= 2697 m
N°18	E/06/07 n. 12	Dist.= 2777 m
N°19	E/10/07 n. 1	Dist.= 2791 m
N°20	E/11/07 n. 5	Dist.= 2880 m
N°21	E/06/07 n. 14	Dist.= 2906 m
N°22	E/06/07 n. 15	Dist.= 2927 m
N°23	E/10/07 n. 2	Dist.= 2946 m

* Potenza complessiva E/11/07 = 24 MW

* Potenza complessiva E/06/07 = 70 MW

* Potenza complessiva E/10/07 = 21 MW

* Tutte le potenze indicate fanno riferimento all'anagrafica FER presente sul WebGIS "Impianti FER DGR122" del SIT Puglia. Le potenze indicate in riferimento ai parchi eolici indicano la potenza globale e non quella della somma degli aerogeneratori presenti nel raggio di 3 Km dall'area dell'impianto FV Colangelo.

IMPIANTI EOLICI IN ATTESA DI AUTORIZZAZIONE

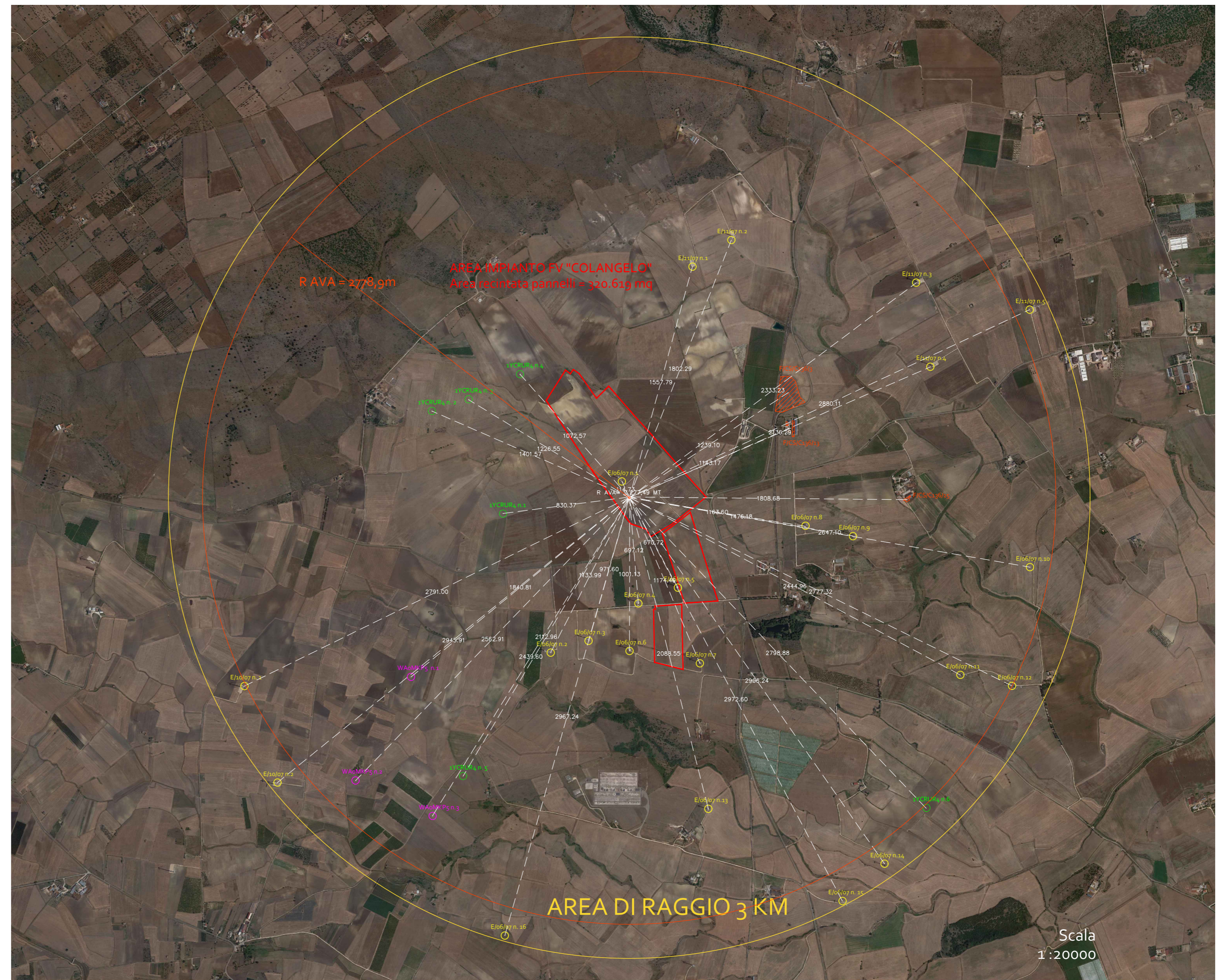
1YCRUR4 n. 1	Dist.= 830 m	N°1
1YCRUR4 n. 4	Dist.= 1073 m	N°2
1YCRUR4 n. 3	Dist.= 1227 m	N°3
1YCRUR4 n. 2	Dist.= 1402 m	N°4
1YCRUR4 n. 5	Dist.= 2440 m	N°5
1YCRUR4 n. 6	Dist.= 2799 m	N°6

IMPIANTI EOLICI AUTORIZZATI DA REALIZZARE

WAoMKP5 n. 1	Dist.= 1841 m	N°1
WAoMKP5 n. 3	Dist.= 2439 m	N°2
WAoMKP5 n. 2	Dist.= 2563 m	N°3

IMPIANTI FV REALIZZATI

F/CS/C136/13	Sup.=1665 mq	N°1	Dist.= 1143 m	*P < 1 MW
F/CS/C136/3	Sup.=23805 mq	N°2	Dist.= 1239 m	*P < 1 MW
F/CS/C136/15	Sup.=869 mq	N°3	Dist.= 1808m	*P < 1 MW
Superficie totale = 26339 mq				



Scala
1:20000

LEGENDA

- Impianti FV Realizzati
- Impianti eolici autorizzati in attesa di realizzazione
- RAGGIO AVA = 2.778,90 m
- Impianti FV con valutazione ambientale positiva da realizzare
- Impianti eolici in attesa di autorizzazione
- Impianti eolici realizzati

SCALA PLOT: 1:20000
 WHITE 0.20 BLUE 0.25 RED 0.35 GREEN 0.50 YELLOW 0.70
 CMYK 1.00 0.00 0.00 0.00