

# COMUNE DI CASTELLANETA

(Provincia di Taranto)

Realizzazione di un impianto Agrovoltaico della potenza nominale in DC di 26,640 MWp denominato "Colangelo" e delle relative opere di connessione alla Rete di Trasmissione dell'energia elettrica Nazionale (RTN) in zona agricola del Comune di Castellaneta (TA) alla Contrada Facce Rosse.

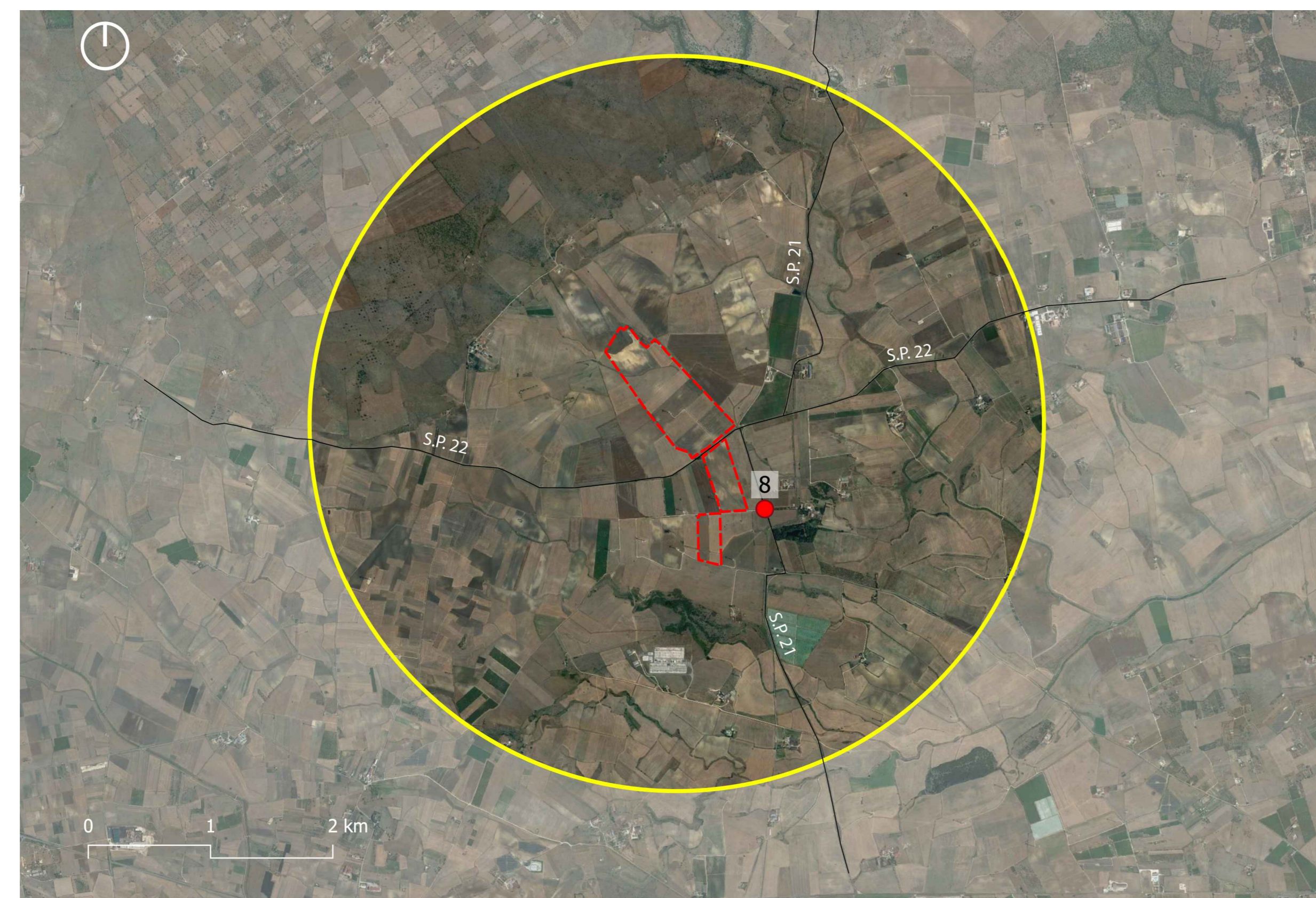
<b>Proponente</b> colangelo srl	<b>Sviluppatore</b> 
<small>                     Via S. Nicola 21, 74013 Castellaneta (TA) - Tel. +39 0994 454 454                      colangelo_srl@pec.it                 </small>	

<b>Elaborato</b> Fotoisurimenti da punti sensibili	<b>Data</b> 27.07.2022			
<b>Codice Progetto</b> GRE EN GP 04	<b>Nome File</b> FOTONS	<b>Revisione</b> 00	<b>Foglio</b> A0	<b>Scala</b>
<b>Codice Elaborato</b> GAR TI 05 C2	<small>                     Via S. Nicola 21 - 74013 Castellaneta (TA) - Tel. +39 0994 454 454                      P.IVA 020969074 - Web: www.greenergy.it                 </small>			

## LEGENDA

- Area di Impianto
- Buffer 3 Km
- Punti di Osservazione Statici
- Punti di Osservazione Dinamici

## LOCALIZZAZIONE IMPIANTO DA Strada Provinciale 21



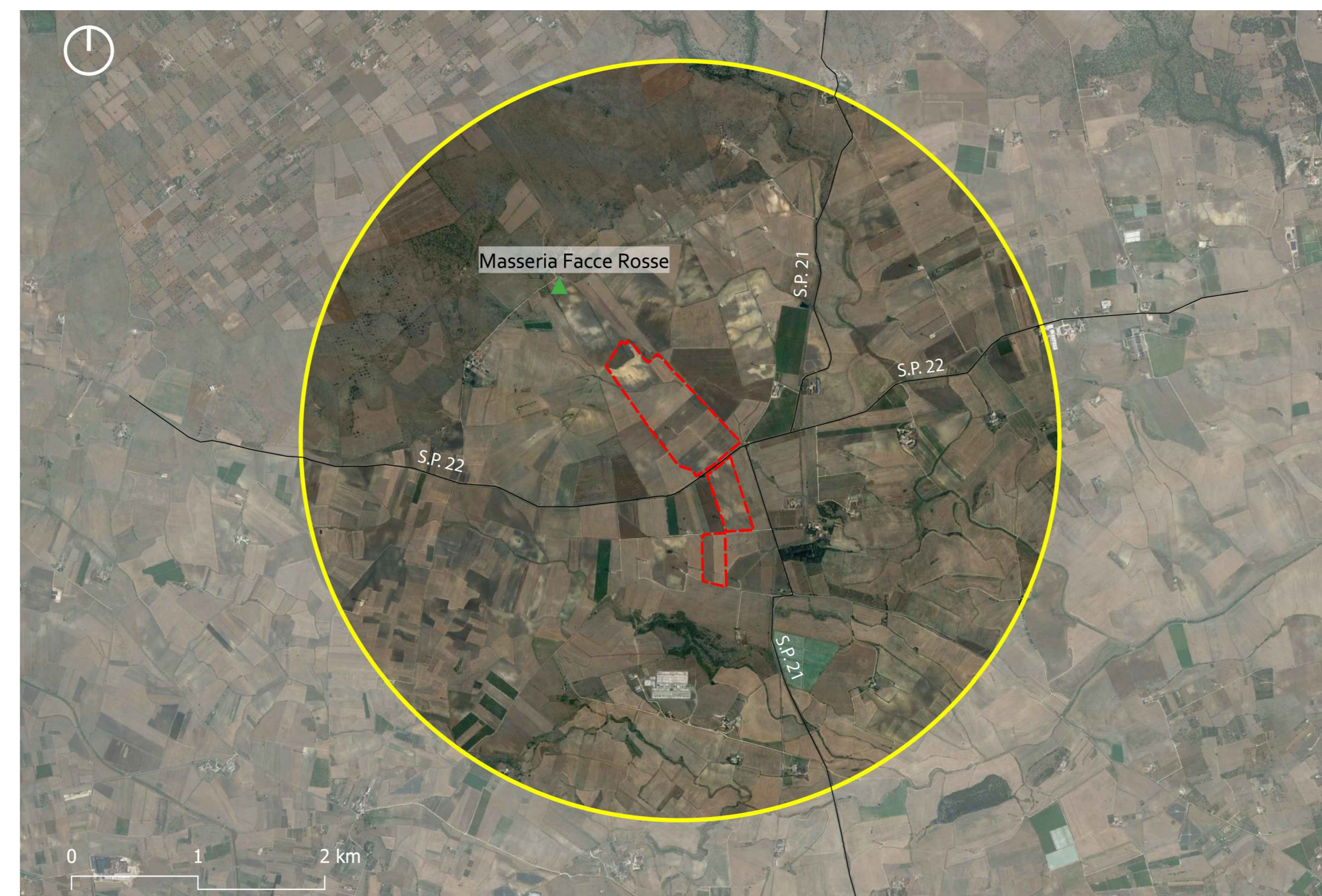
## ANTE OPERAM



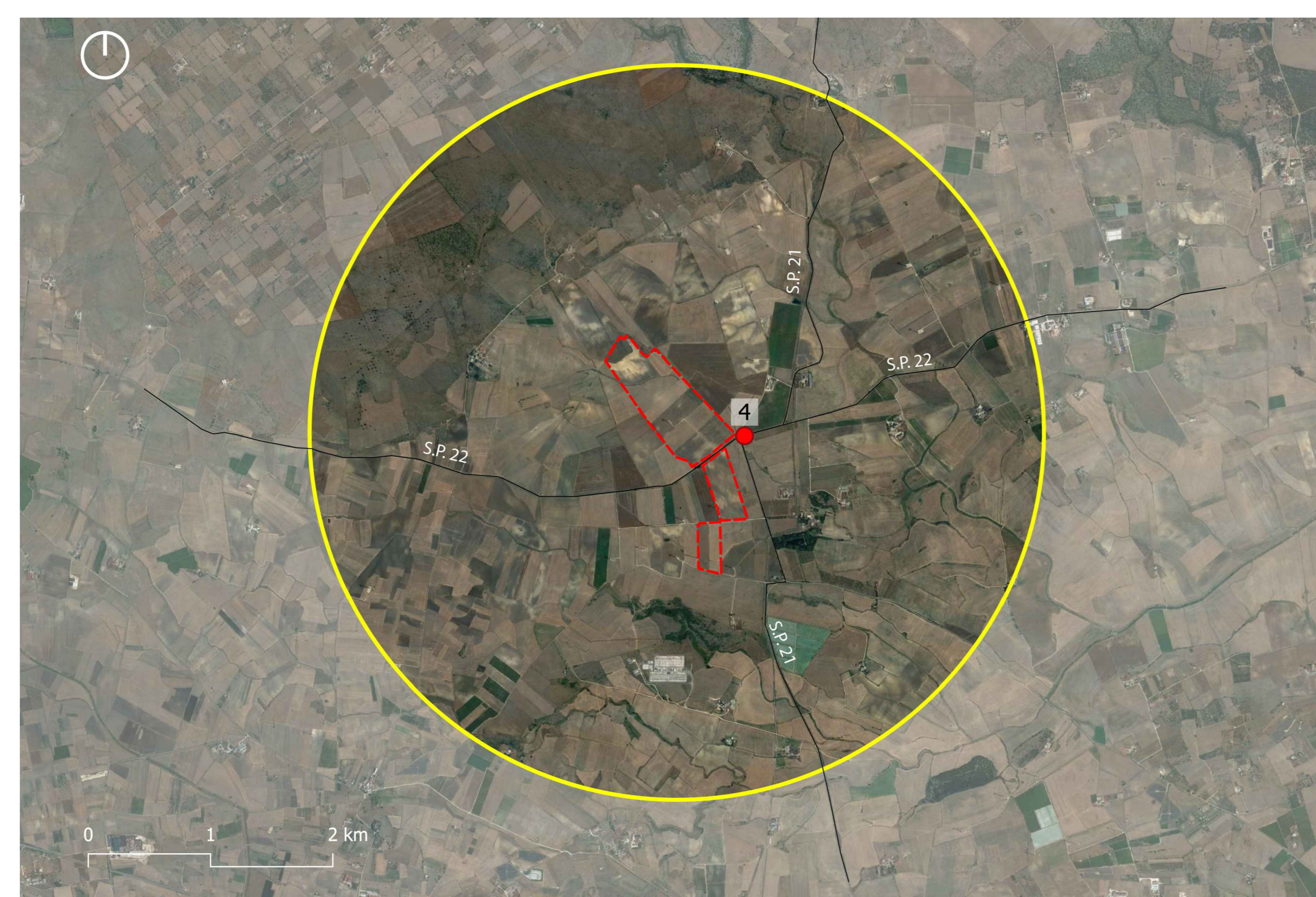
## POST OPERAM



## LOCALIZZAZIONE IMPIANTO DA Masseria Facce Rosse



## LOCALIZZAZIONE IMPIANTO DA Strada Provinciale 22



SCALA PLANI: WHITE 0.50 BLUE 0.55 GREEN 0.58 YELLOW 0.59 BROWN 0.70 MAGENTA 0.75