

COMUNE DI CASTELLANETA

(Provincia di Taranto)

Realizzazione di un impianto Agrovoltaiico della potenza nominale in DC di 26,640 MWp denominato "Colangelo" e delle relative opere di connessione alla Rete di Trasmissione dell'energia elettrica Nazionale (RTN) in zona agricola del Comune di Castellaneta (TA) alla Contrada Facce Rosse.

Proponente

colangelo srl

Sviluppatore

Greenergy

Viale A. Duca D'Aosta, 51 - IT 39100 Bolzano (BZ)
Tel +39 02 454 408 20
colangelo_srl@pec.it

GREENERGY SRL
Via Stazione snc - 74011 Castellaneta (TA),
Tel +39 0998441860, Fax +39 0998445368,
P.IVA 02399060734, REA TA-157230,
www.greenergy.it, mail:info@greenergy.it

Elaborato Corine Land Cover

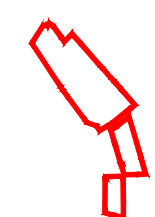
Data
20.07.2022

Codice Progetto	Nome File	Revisione	Foglio	Scala
GREEN GP-04	COR_LAND_COV	00	A1	1:25000
Codice Elaborato CARTI-07				

Rev.	Descrizione	Data	Redatto	Verificato	Approvato
00	Corine Land Cover	20.07.2022	Dott. Geol. Cinzia Di Biasi	Ing. Giuseppe Marchi	Colangelo S.r.l.

TUTTI I DIRITTI SONO RISERVATI A NORMA DI LEGGE E' VIETATA LA RIPRODUZIONE ANCHE PARZIALE E LA CESSIONE SENZA AUTORIZZAZIONE

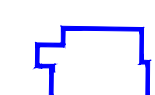
LEGENDA



INDIVIDUAZIONE AREA INTERESSATA DALL'INSTALLAZIONE DI UNA CENTRALE AGROVOLTAICA



INDIVIDUAZIONE ELETTRODOTTO MT INTERRATO DA REALIZZARE



INDIVIDUAZIONE STAZIONE TERNA "CASTELLANETA" ESISTENTE



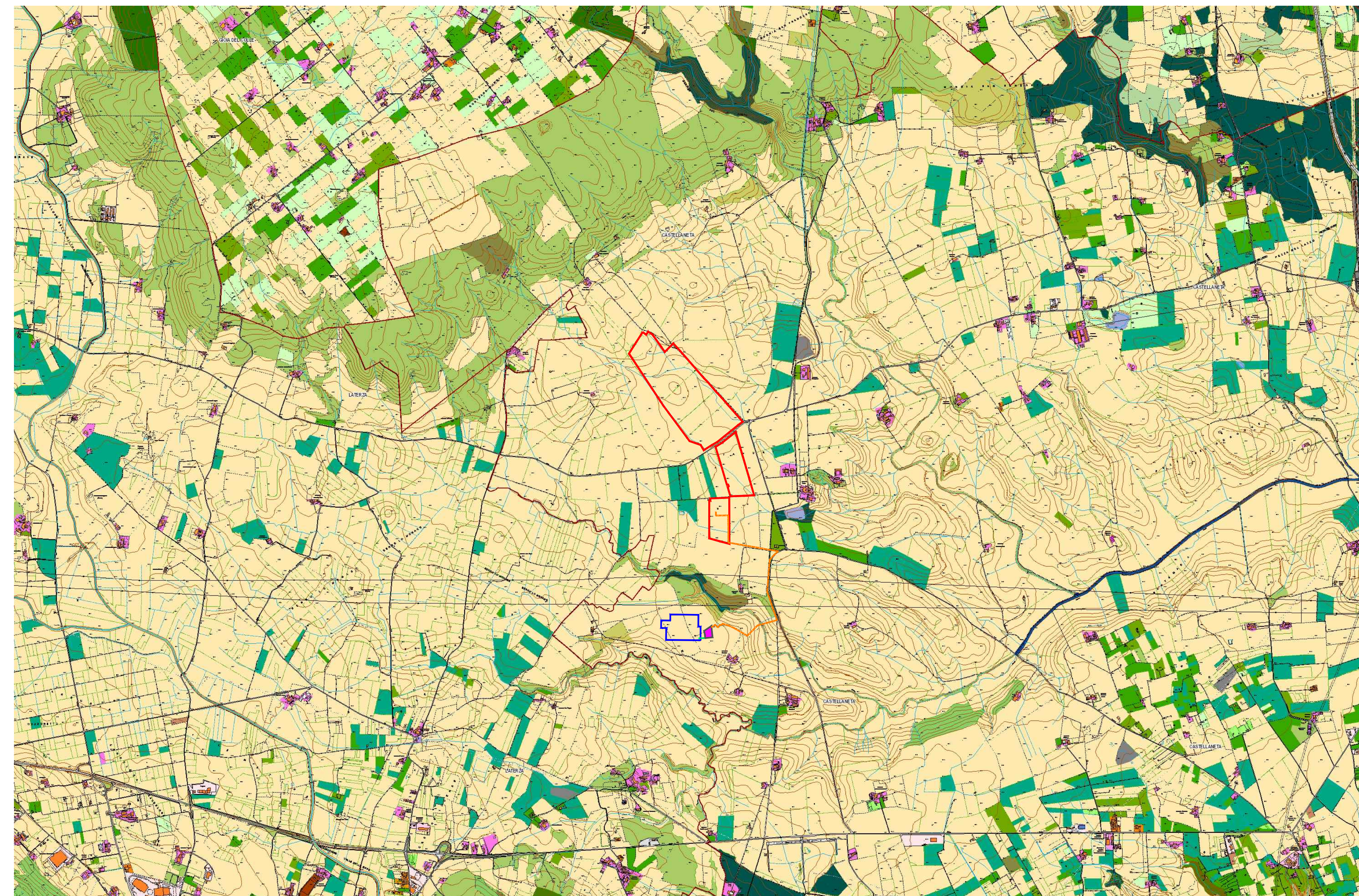
INDIVIDUAZIONE INGOMBRO CABINA DI ELEVAZIONE MT/AT



INDIVIDUAZIONE ELETTRODOTTO AT DA REALIZZARE

STRALCIO CARTA USO DEL SUOLO

scala 1:25000



LEGENDA CARTA USO DEL SUOLO 2011

Uso del suolo 2011		
1111 - tessuto residenziale continuo antico e denso	141 - aree verdi urbane	323 - aree a vegetazione sclerofilla
1112 - tessuto residenziale continuo, denso più recente e basso	1421 - campeggi, strutture turistiche ricettive a bungalows o simili	3241 - aree a ricolonizzazione naturale
1113 - tessuto residenziale continuo, denso recente, alto	1422 - aree sportive (calcio, atletica, tennis, etc)	3242 - aree a ricolonizzazione artificiale (rimboschimenti nella fase di novellato)
1121 - tessuto residenziale discontinuo	1423 - parchi di divertimento (acquapark, zoosafari e simili)	331 - spiagge, dune e sabbie
1122 - tessuto residenziale rado e nucleiforme	1424 - aree archeologiche	332 - rocce nude, falesie e affioramenti
1123 - tessuto residenziale sparso	143 - cimiteri	333 - aree con vegetazione rada
1211 - insediamento industriale o artigianale con spazi annessi	2111 - seminativi semplici in aree non irrigue	334 - aree interessate da incendi o altri eventi dannosi
1212 - insediamento commerciale	2112 - colture orticole in pieno campo in serra e sotto plastica in aree non irrigue	411 - paludi interne
1213 - insediamento dei grandi impianti di servizi pubblici e privati	2121 - seminativi semplici in aree irrigue	421 - paludi salmastre
1214 - insediamenti ospedalieri	2123 - colture orticole in pieno campo in serra e sotto plastica in aree irrigue	422 - saline
1215 - insediamento degli impianti tecnologici	221 - vigneti	5111 - fiumi, torrenti e fossi
1216 - insediamenti produttivi agricoli	222 - frutteti e frutti minori	5112 - canali e idrovie
1217 - insediamento in disuso	223 - uliveti	5121 - bacini senza manifeste utilizzazioni produttive
1221 - reti stradali e spazi accessori	224 - altre colture permanenti	5122 - bacini con prevalente utilizzazione per scopi irrigui
1222 - reti ferroviarie comprese le superfici annesse	231 - superfici a copertura erbacea densa	5123 - acquaculture
1223 - grandi impianti di concentrazione e smistamento merci	241 - colture temporanee associate a colture permanenti	521 - lagune, laghi e stagni costieri
1224 - aree per gli impianti delle telecomunicazioni	242 - sistemi culturali e particellari complessi	522 - estuari
1225 - reti ed aree per la distribuzione, la produzione e il trasporto dell'energia	243 - aree prevalentemente occupate da coltura agrarie con presenza di spazi naturali	
123 - aree portuali	244 - aree agroforestali	
124 - aree aeroportuali ed eliporti	311 - boschi di latifoglie	
131 - aree estrattive	312 - boschi di conifere	
1321 - discariche e depositi di cave, miniere, industrie	313 - boschi misti di conifere e latifoglie	
1322 - depositi di rottami a cielo aperto, cimiteri di autoveicoli	314 - prati alberati, pascoli alberati	
1331 - cantieri e spazi in costruzione e scavi	321 - aree a pascolo naturale, praterie, incolti	
1332 - suoli rimaneggiati e artefatti	322 - cespuglieti e arbusteti	

SCALA PLOT: 1:25000
WHITE 0.20
BLUE 0.35
RED 0.25
GREEN 0.20
YELLOW 0.50
CYAN 0.70
MAGENTA 0.25