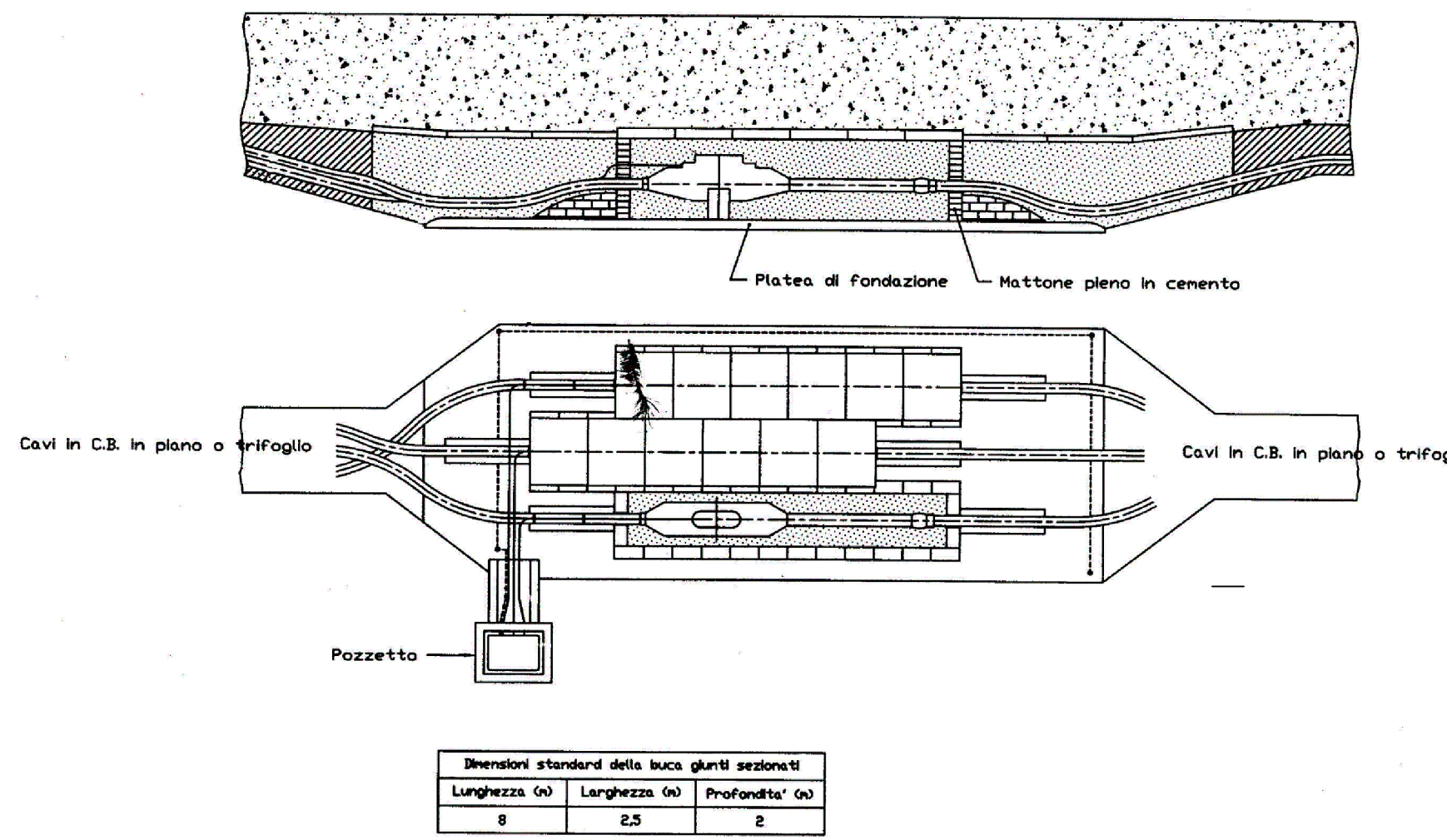
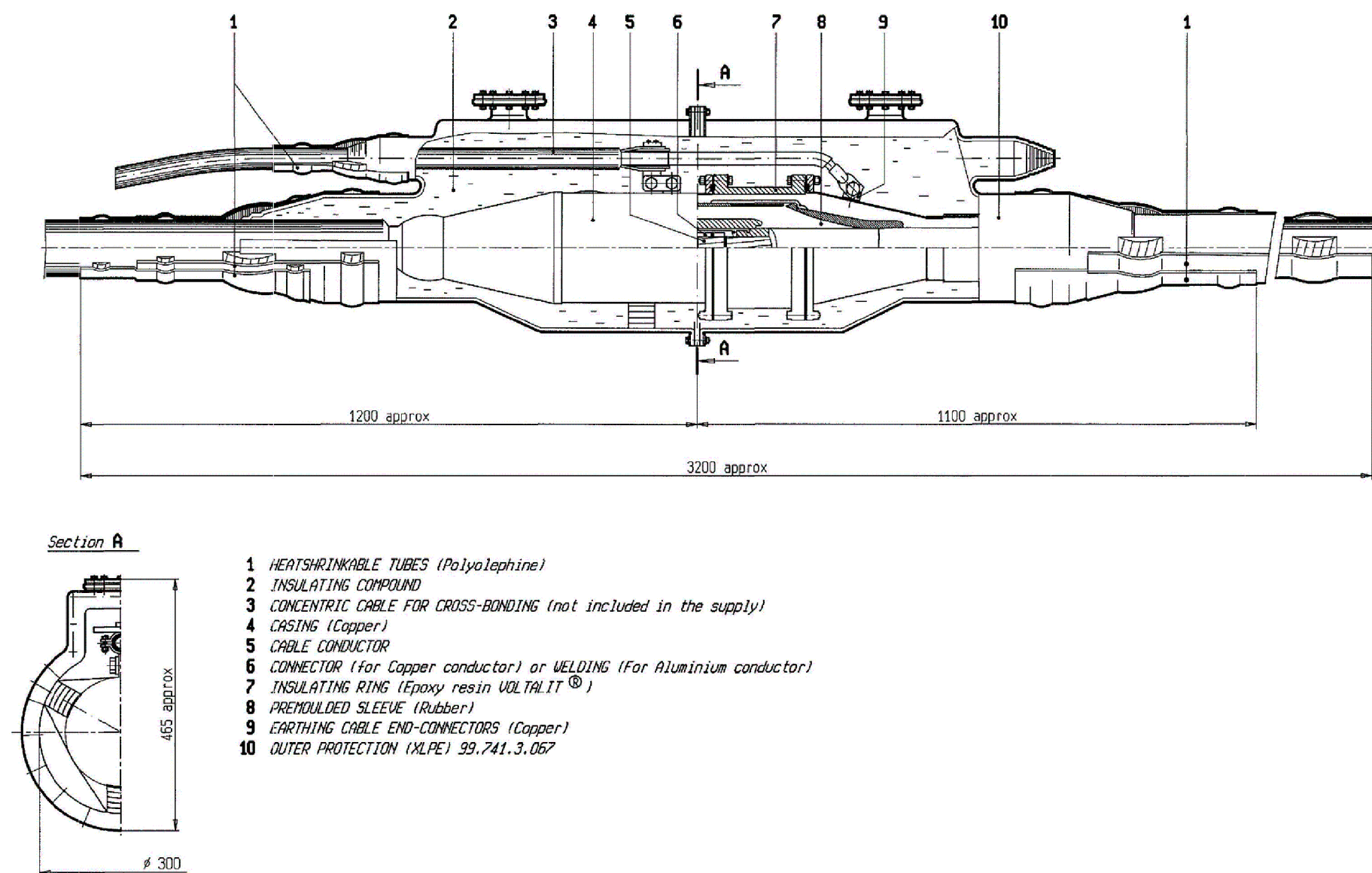


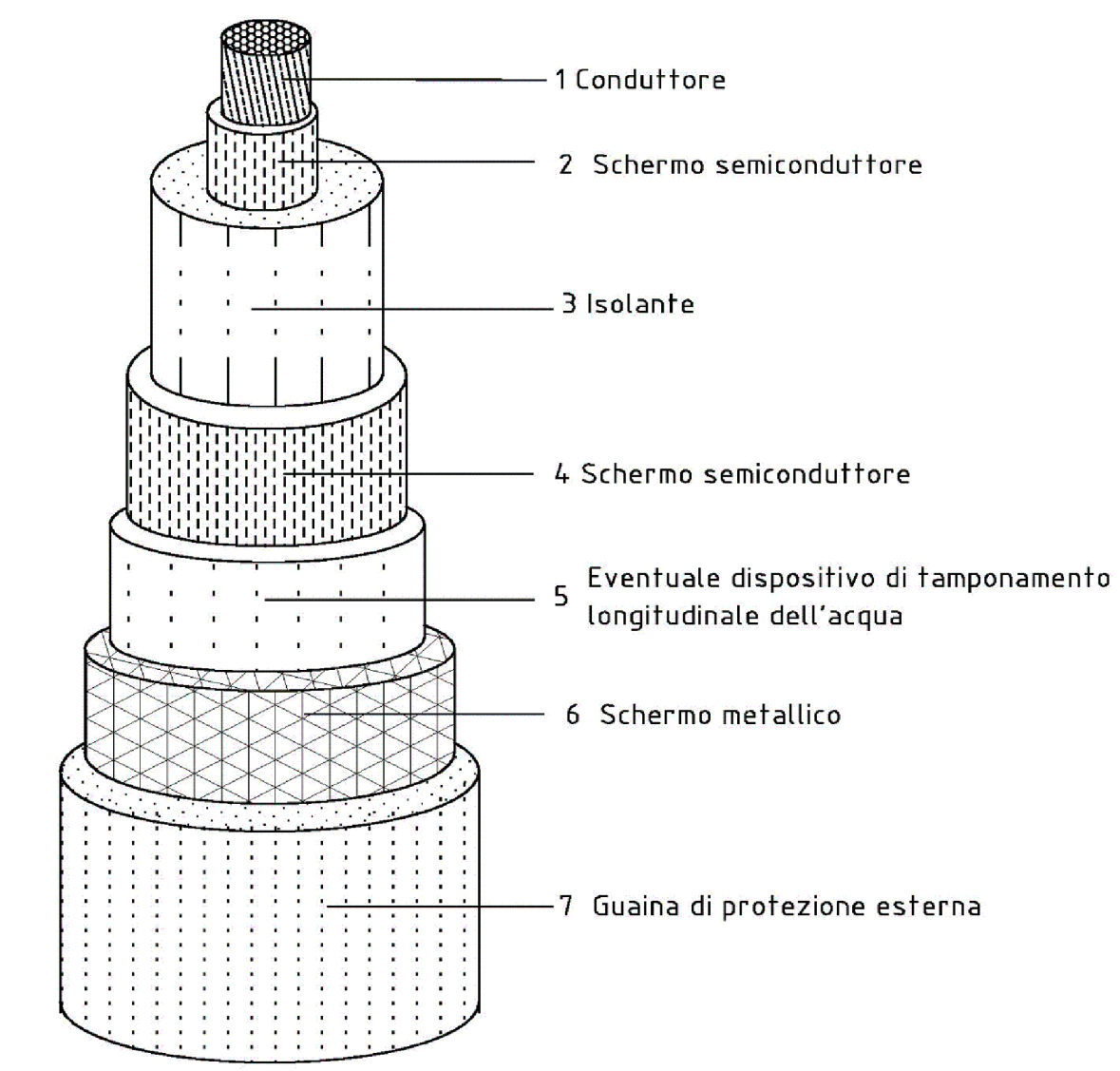
### Schema tipo camera giunti



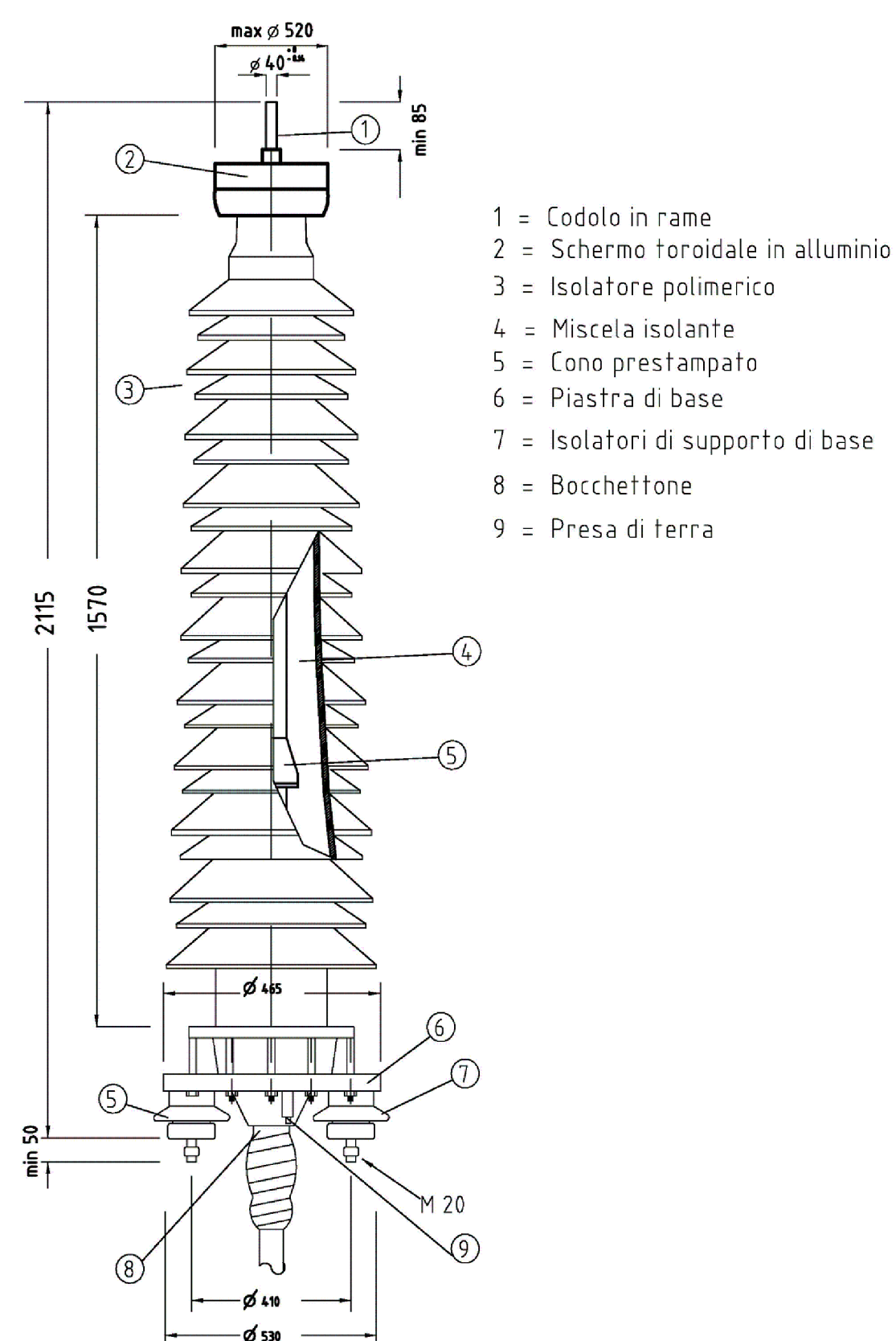
### Schema tipo giunti per cavi AT



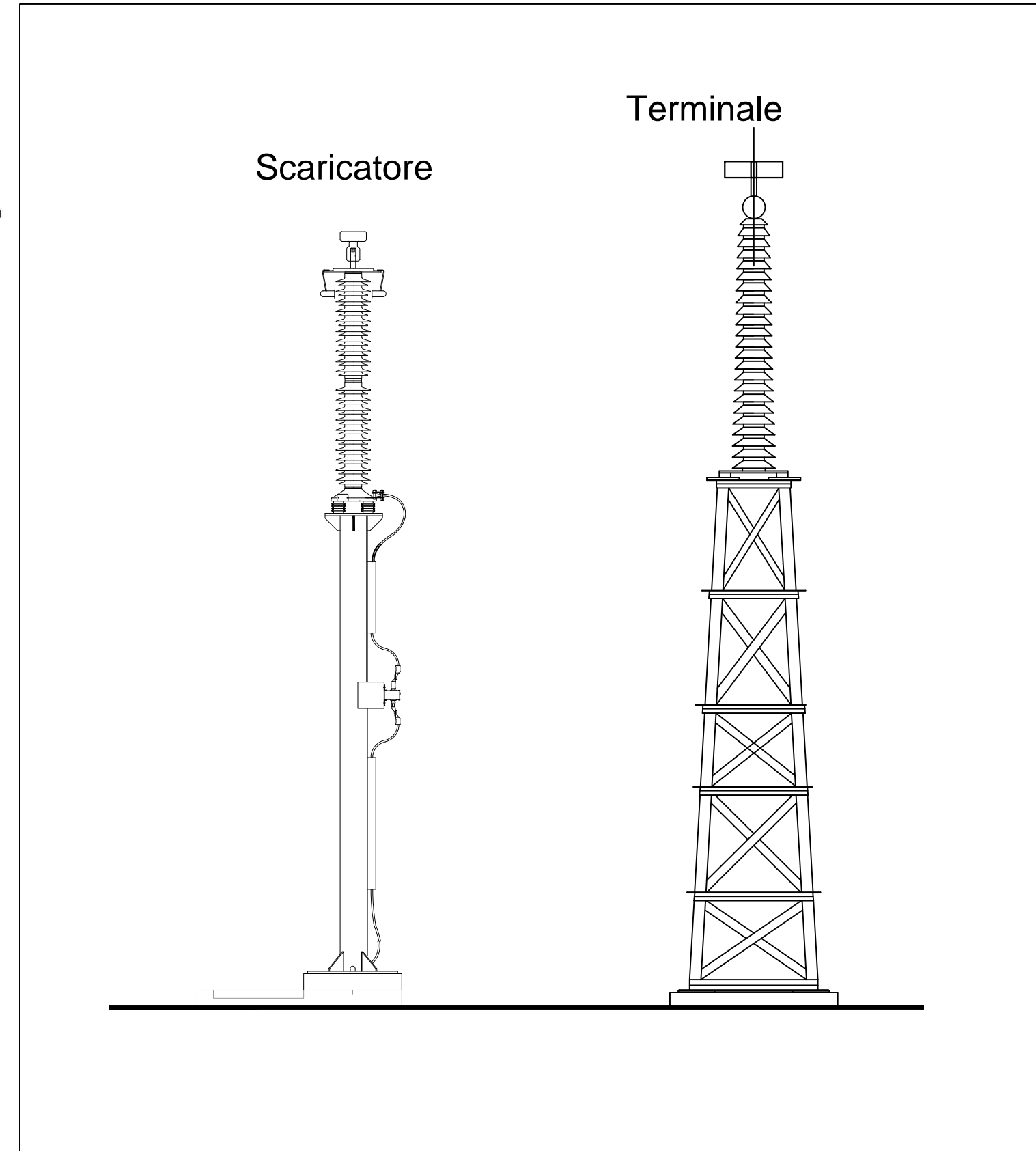
### Schema cavo 150 kV unipolare isolato in XLPE



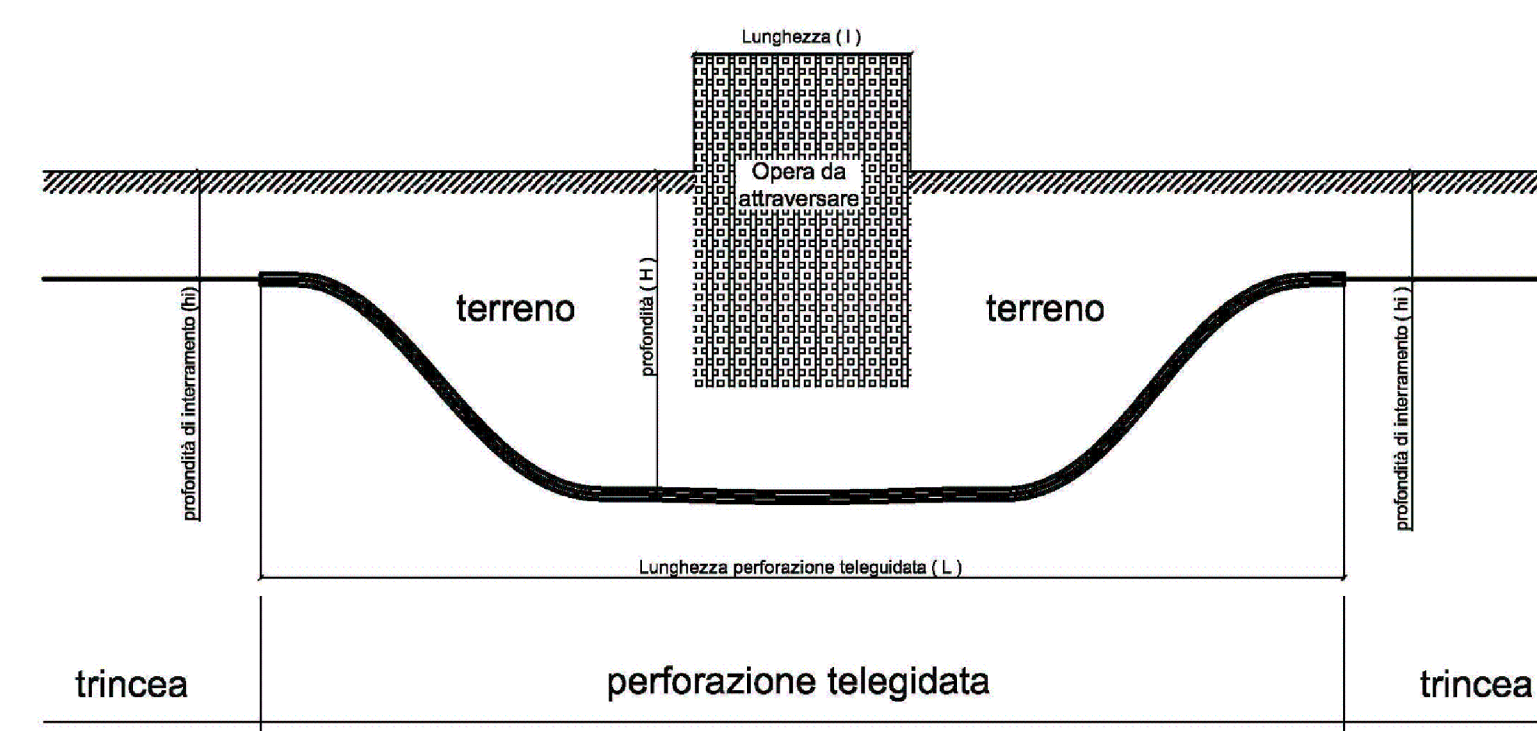
### Schema terminale aria-cavo per cavi AT



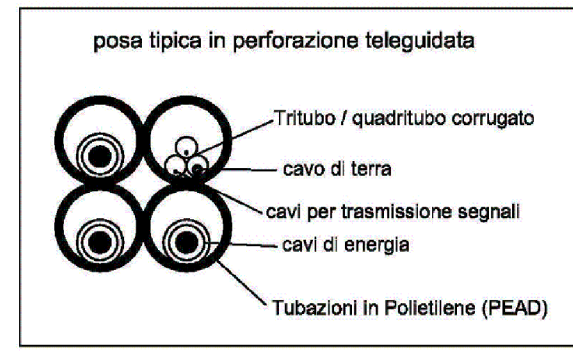
### Schemi terminale e scaricatore



### Schema di perforazione teleguidata orizzontale per posa cavi



Stima delle dimensioni della perforazione teleguidata		
Lunghezza L	Profondità H (m)	larghezza e altezza (m)
$L = 12 \times (H - h)$	$1,6 \times 12$ circa	$> 1$



## COMUNE DI CASTELLANETA


(Provincia di Taranto)

Realizzazione impianto fotovoltaico della potenza nominale in DC di 69,349 MW e potenza in AC di 60 MW denominato "COLANGELO" e delle relative opere di connessione alla Rete di Trasmissione dell'energia elettrica Nazionale (RTN) in zona agricola del Comune di Castellaneta in località Facce Rosse

Codifica	Descrizione
PFCA60-D-16	Caratteristiche componenti cavidotto 150 kV

Proponente

**COLANGELO S.R.L.**  
Galleria Vintler 17 - IT 39100 Bolzano (BZ)  
Tel +39 02 997 493 83  
colangelo\_srl@pec.it

 **colangelo srl**

Sviluppatore

 **GREENENERGY IMPIANTI S.R.L.**  
Via Sacro Cuore snc - IT 74011 Castellaneta (TA)  
Tel +39 0998441860 Fax +39 0998445168  
info@greenenergyimpianti.it www.greenenergyimpianti.it

Progettazione opere di rete

 **INSE S.R.L.**  
Via San Giacomo dei Capri, 38  
80128 - NAPOLI  
Tel. 081 5797998 - e-mail: inse.srl@virgilio.it

REVISIONI	N.	DATA	DESCRIZIONE	ELABORATO	VERIFICATO	APPROVATO
00	30/11/2019	PRIMA EMISSIONE			F. DI MASO	COLANGELO SRL

TIPOLOGIA DELL'ELABORATO	FORMATO	SCALA	FOGLIO
DISEGNO	940 x 420	—	1 / 1