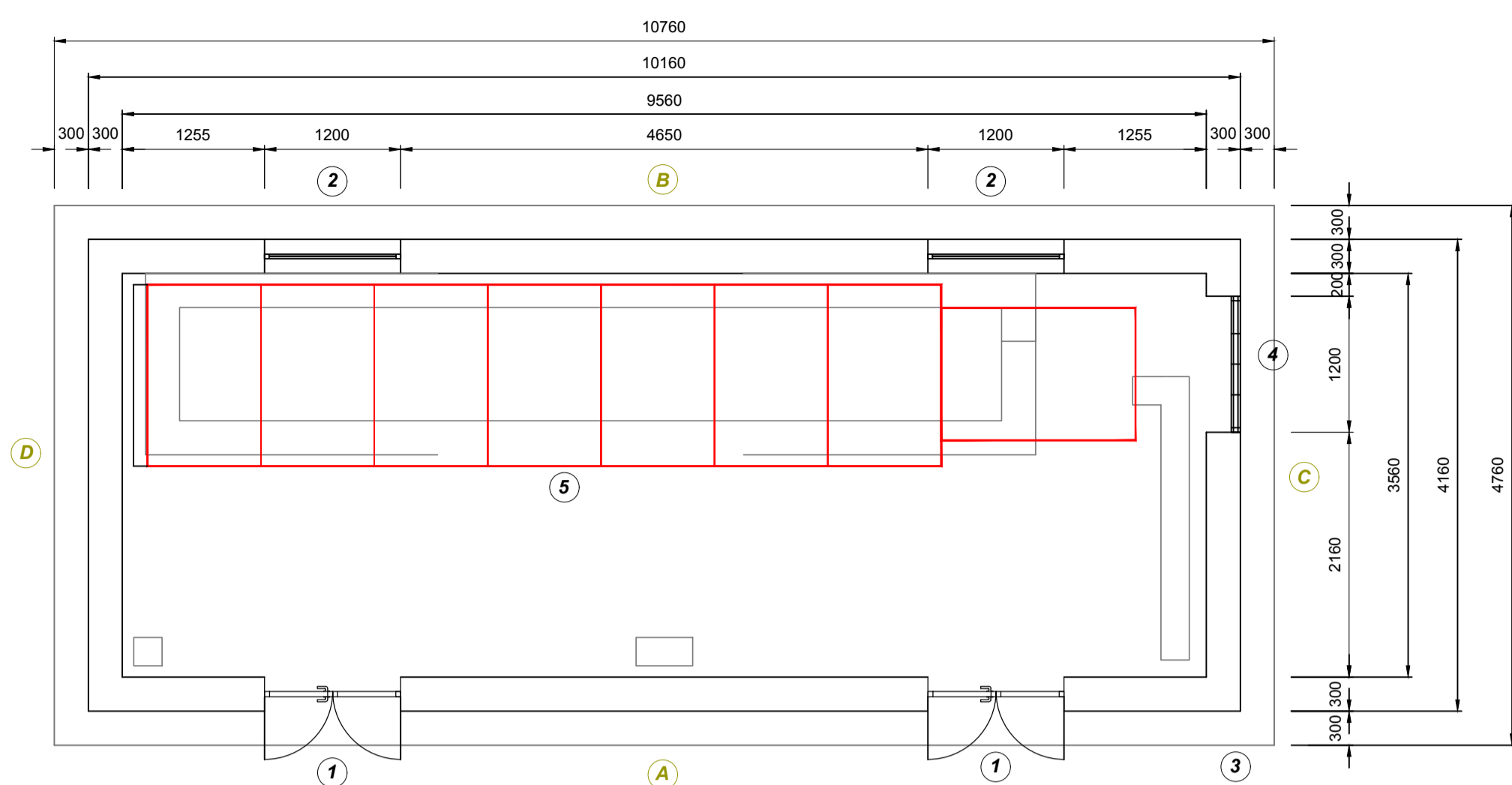


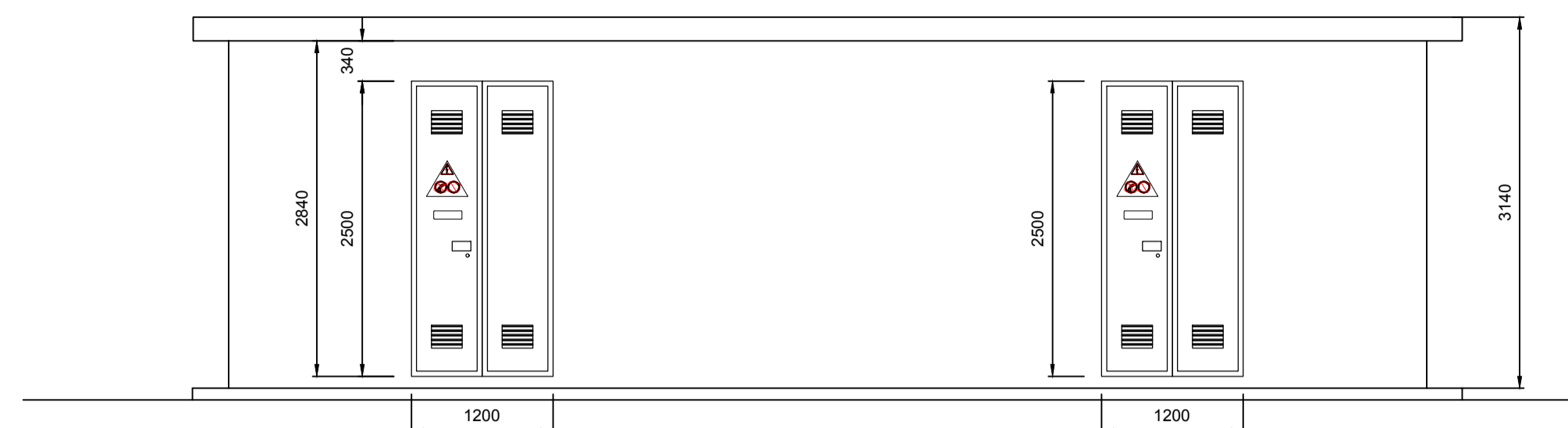
PIANTA



LEGENDA:

- ① PORTA A DUE ANTE
- ② FINESTRE CON VETRO CAMERA
- ③ FONDAZIONE IN CLS
- ④ GRIGLIA DI AERAZIONE
- ⑤ QUADRI MT E TRSA

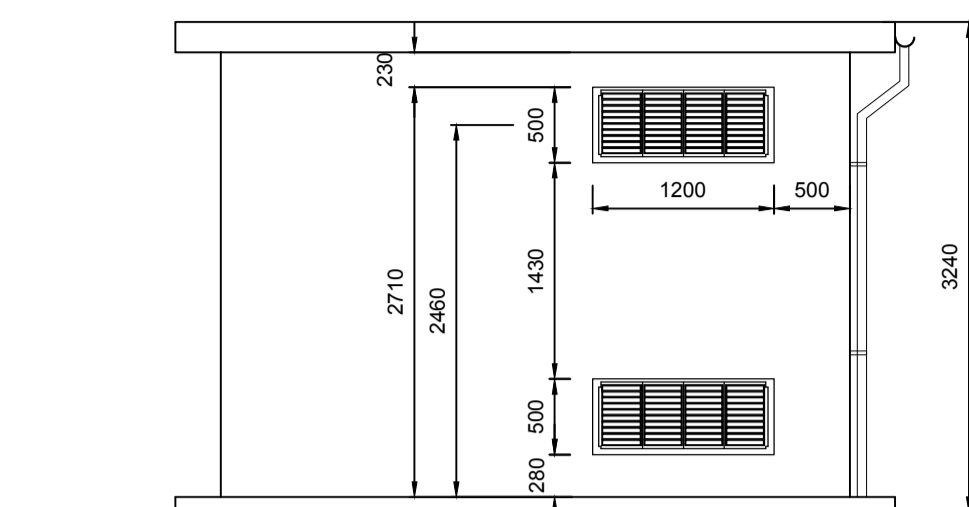
PROSPETTO "A"



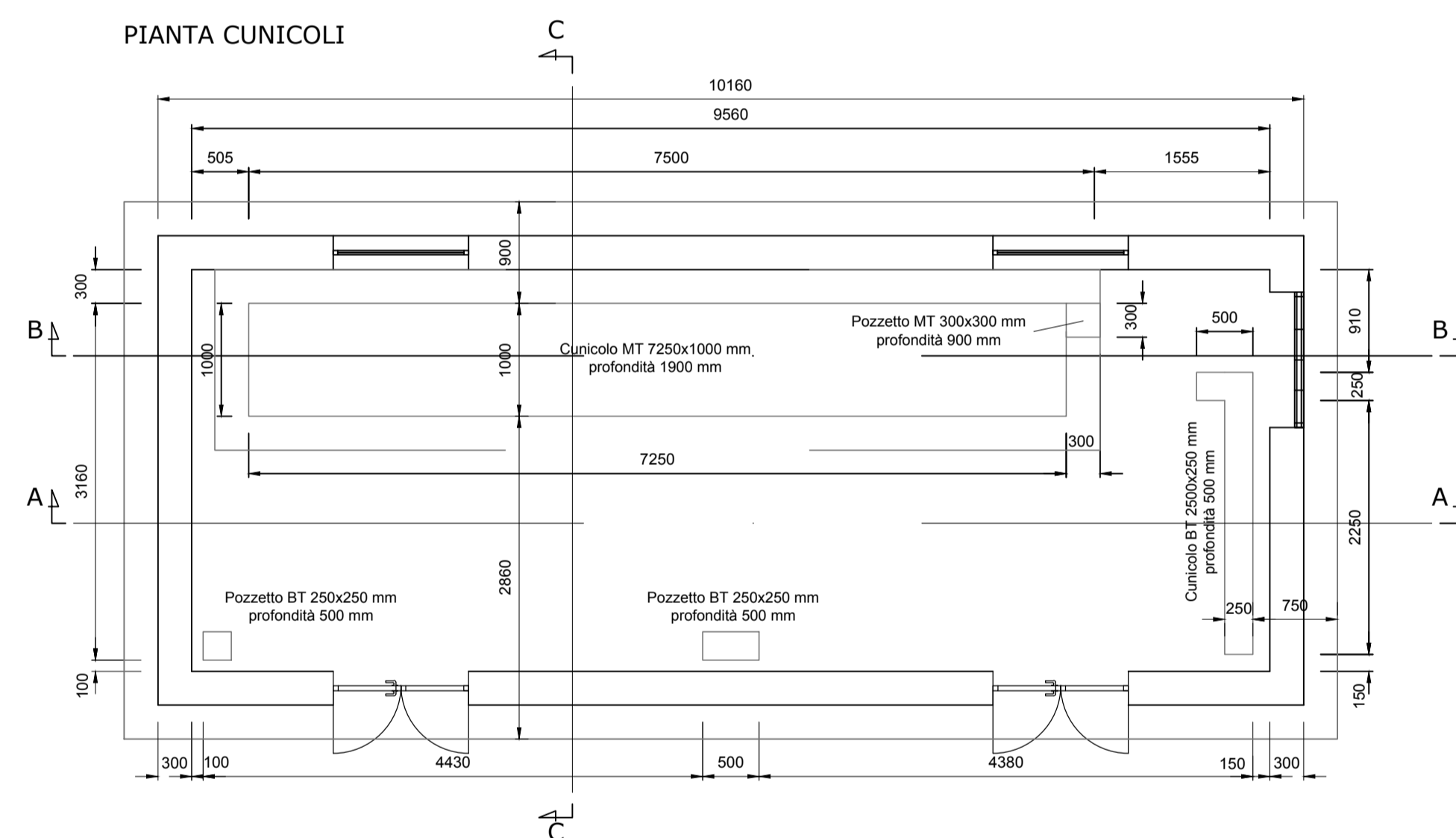
PROSPETTO "B"



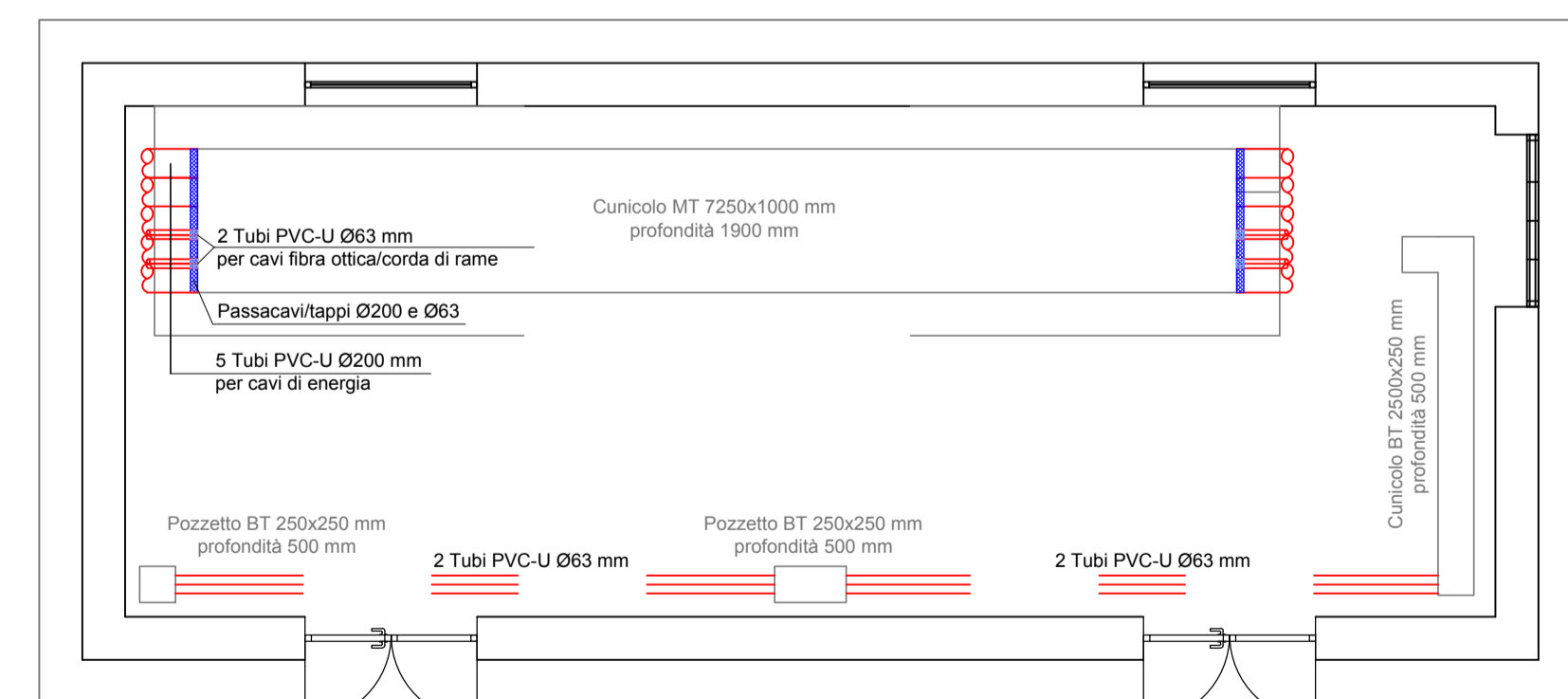
PROSPETTO "C"



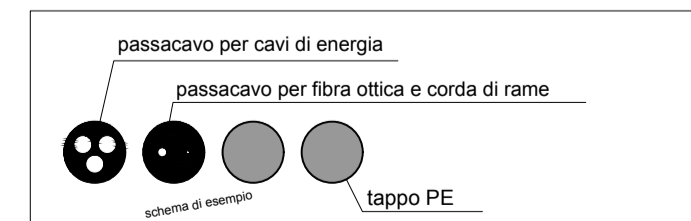
PIANTA CUNICOLI



PIANTA TUBAZIONI



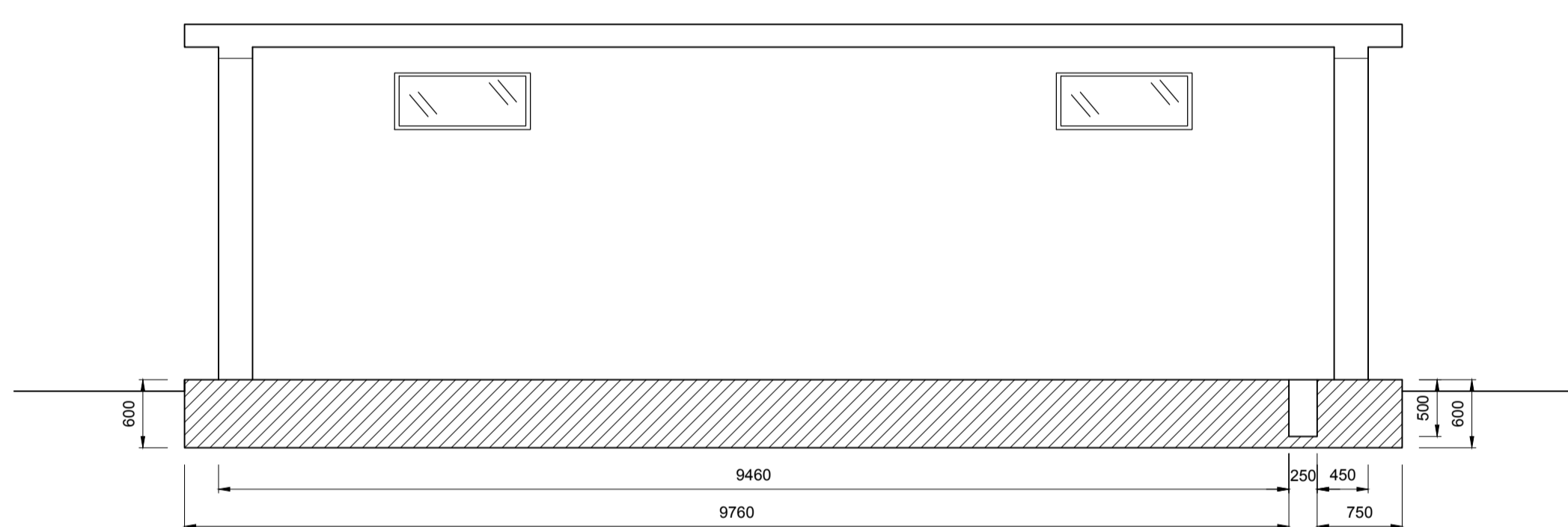
PARTICOLARI PASSACAVI



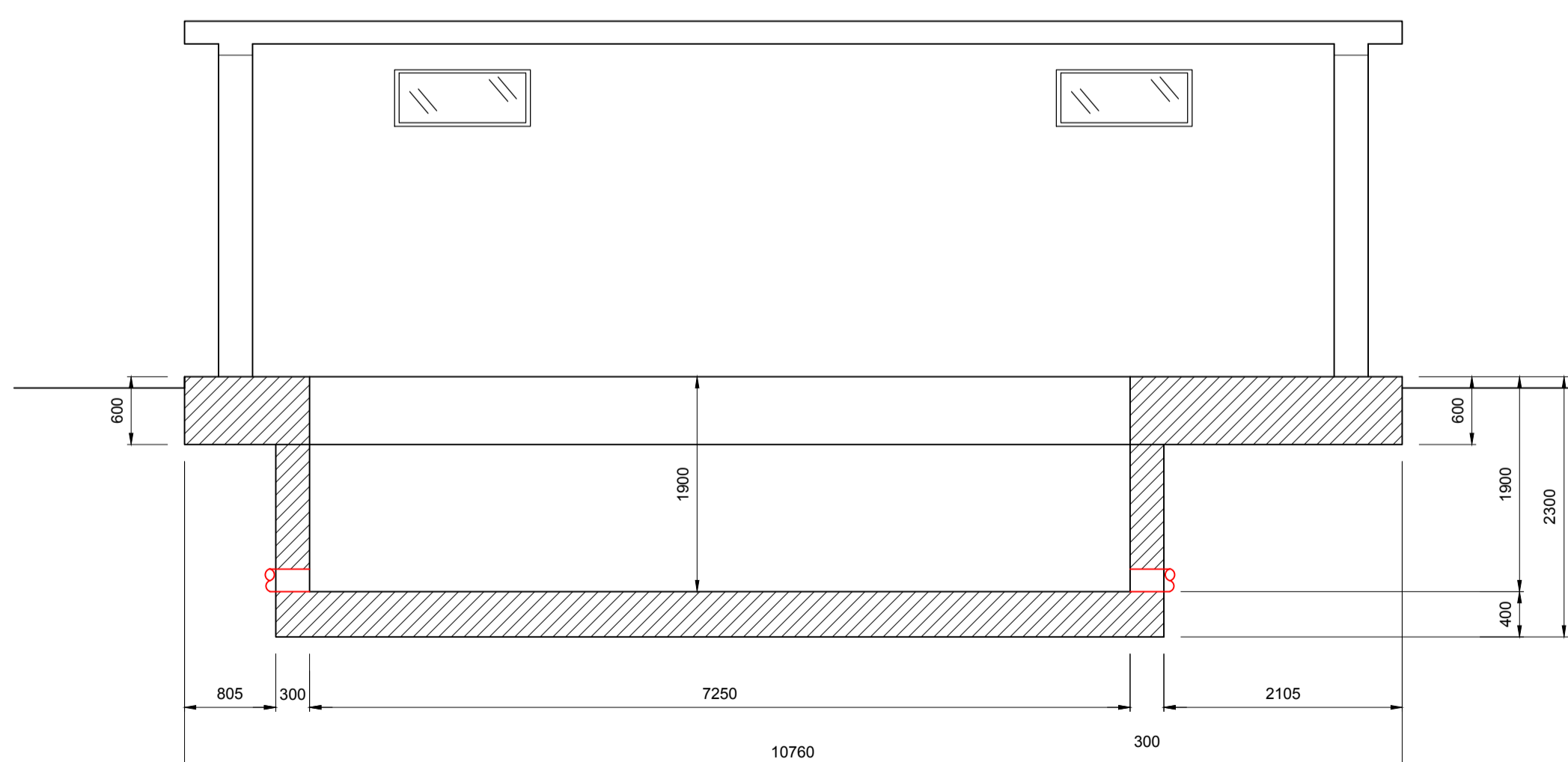
LE DIMENSIONI PER L'ESECUZIONE DEI FORI SUI PASSACAVI DOVRANNO ESSERE DESUNTE DALLE SPECIFICHE DEI COSTRUTTORI DEI CAVI ENERGIA/FIBRA OTTICA

I TUBI LASCIATI LIBERI VERRANNO OPPORTUNAMENTE TAPPATI AD ENTRAMBE LE ESTREMITA'

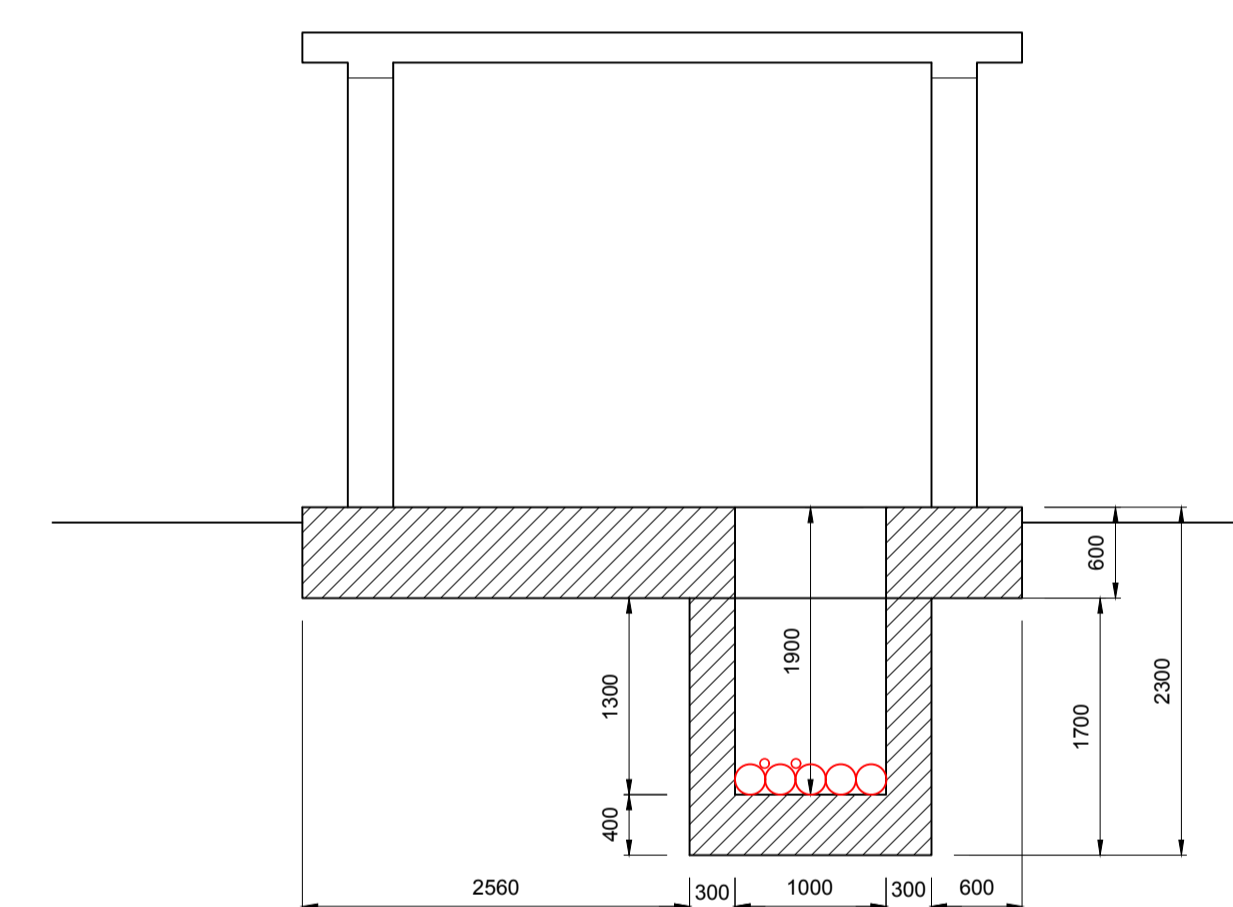
SEZIONE "A-A"



SEZIONE "B-B"



SEZIONE "C-C"



REGIONE PUGLIA
PROVINCIA DI LECCE

Comune:
Galatina
Località "La Lama"

PROGETTO DEFINITIVO PER LA REALIZZAZIONE DI UN IMPIANTO DI PRODUZIONE DI ENERGIA ELETTRICA DA FONTE FOTOVOLTAICA E RELATIVE OPERE DI CONNESSIONE - Potenza nominale **11.970,00 kWp in DC** e potenza in immissione di **9.980,00 kW in AC**

Codice Pratica Regione Puglia FWSK078

Sezione 5:

ELABORATI PROGETTUALI SISTEMA ELETTRICO

Titolo elaborato:

CABINA DI RACCOLTA: PIANTA PROSPETTI, DISPOSIZIONE QUADRI MT

N. Elaborato: 5.3

Scala: 1:50

Committente

Galatina 3 S.r.l.
Via Francesco Scandone, 4
Montella (AV) - 83048
P.IVA 03105280644
galatina3@galimat.it

Legale Rappresentante
Geom. Braccia Gerardo Carmine

Progettazione

TENPROJECT

sede legale e operativa
San Giorgio Del Sannio (BN) via de Gasperi 61
sede operativa
Lucera (FG) via Alfonso La Cava 114
P.IVA 01465940623
Aziende con sistema gestione qualità Certificato N. 50 100 11873

133

Progettista
Dot. Ing. Nicola FORTE

01	Ottobre 2021	FDM	SS	NF	Valuta Scadenza
00	Agosto 2021	FDM	SS	NF	Emissione Progetto Definitivo
Rev.	Data	Elaborazione	Approvazione	Emissione	DESCRIZIONE
Nome file sorgente		FV.GAL01.C3.PD.5.3.R01.dwg	Nome file stampa	FV.GAL01.C3.PD.5.3.R01.pdf	Formato di stampa 610x1050