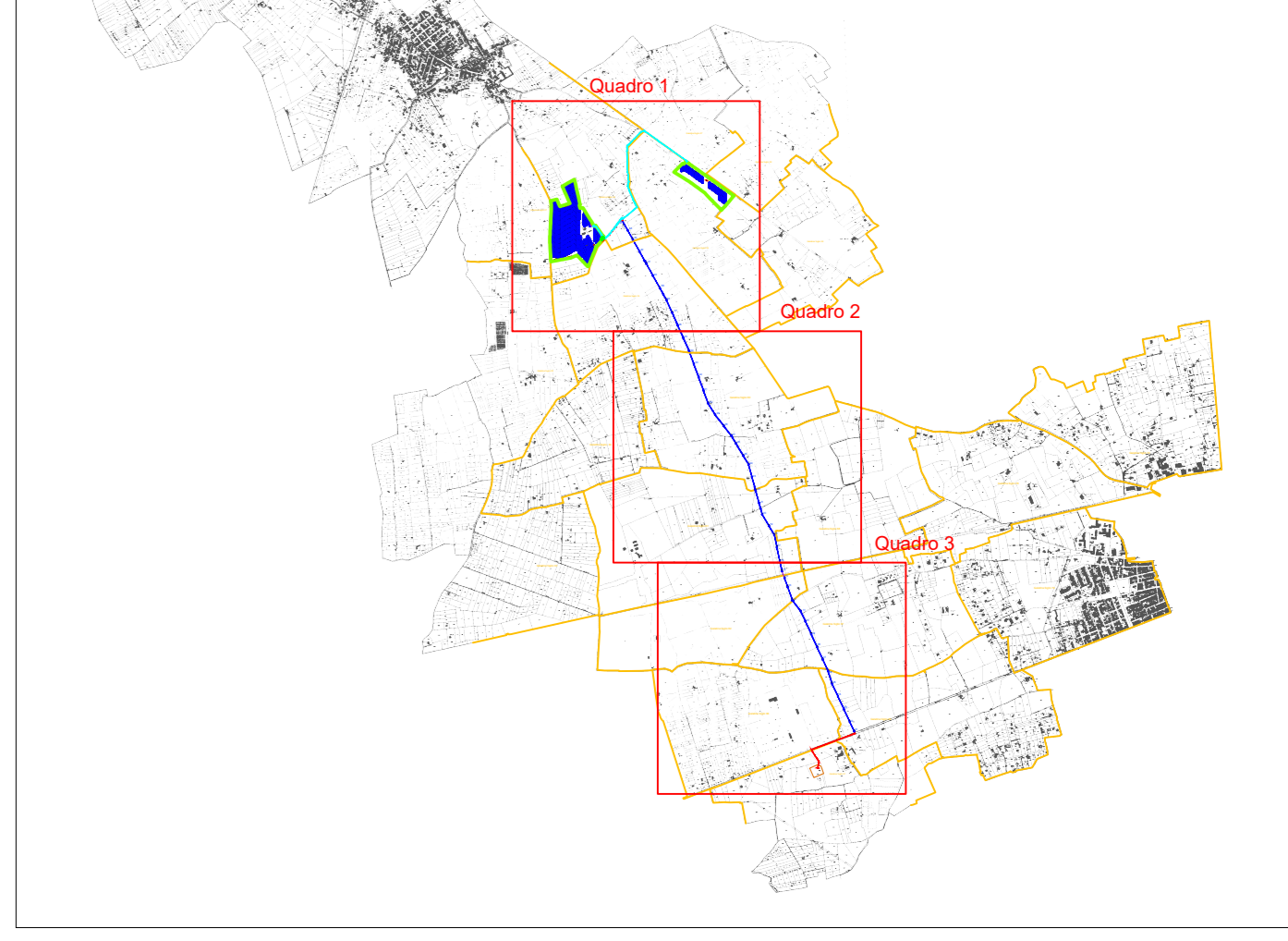

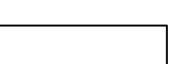


Key Plan scala 1:50000



**Legenda**

-  DPA elettrodotto MT aereo
-  DPA cavidotto MT interrato

REGIONE PUGLIA  
PROVINCIA DI LECCE

Comune:  
Galatina  
Località "La Lama"

PROGETTO DEFINITIVO PER LA REALIZZAZIONE DI UN IMPIANTO DI PRODUZIONE DI ENERGIA ELETTRICA DA FONTE FOTOVOLTAICA E RELATIVE OPERE DI CONNESSIONE - Potenza nominale **11.970,00 kWp in DC** e potenza in immissione di **9.980,00 kW in AC**

Codice Pratica Regione Puglia **FWSK078**  
Sezione IE:  
**IMPATTO ELETTROMAGNETICO**

Titolo elaborato:  
IE SPAQ2 - PLANIMETRIA RELATIVA ALLA RAPPRESENTAZIONE GRAFICA DELLA DPA - QUADRO 3

N. Elaboro: IE.SIA02.3 Scala: 1:2000

Committente  
**Galatina 3 S.r.l.**  
Via Francesco Scandone, 4  
Monrotto (AV) - 83048  
P.IVA 02020000644  
galatina3@ipmail.it

Progettazione  
**TENPROJECT**  
sede legale e operativa  
San Giorgio Del Sannio (BN) via de Gasperi 61  
sede operativa  
Lecce (LE) via Alfonso La Cava 114  
P.IVA 0140590023  
Attende con sistema gestione qualità Certificato N. 90 150 11873

Legale Rappresentante  
Geom. Braccia Gerardo Carmine

Progettista  
Dott. Ing. Nicola FORTE

Rev.	Data	Elaborazione	Approvazione	Emissione	DESCRIZIONE
01	Ottobre 2021	AD	PM	NF	Valore Scadenza
00	Agosto 2021	AD	PM	NF	Esame Progetto Definitivo

Nome File sorgente: FV.GAL11.C3.PD.E.SIA02.dwg    Nome file stampa: FV.GAL11.C3.PD.E.SIA02.3.R01.pdf    Formato di stampa: A0