



LE QUOTE ALTIMETRICHE SONO IN METRI.
LE QUOTE DI DETTAGLIO SONO IN CENTIMETRI.
SI ASSUME COME QUOTA 0.00 IL PIANO DI TERRAZZAMENTO 500m s.l.m.

+0.00 LIVELLO ESTRADOSSO FONDAZIONE
-0.10 LIVELLO GHIAIETTO E MARCIAPIEDE
-0.20 LIVELLO STRADA ASFALTATA

MATERIALI

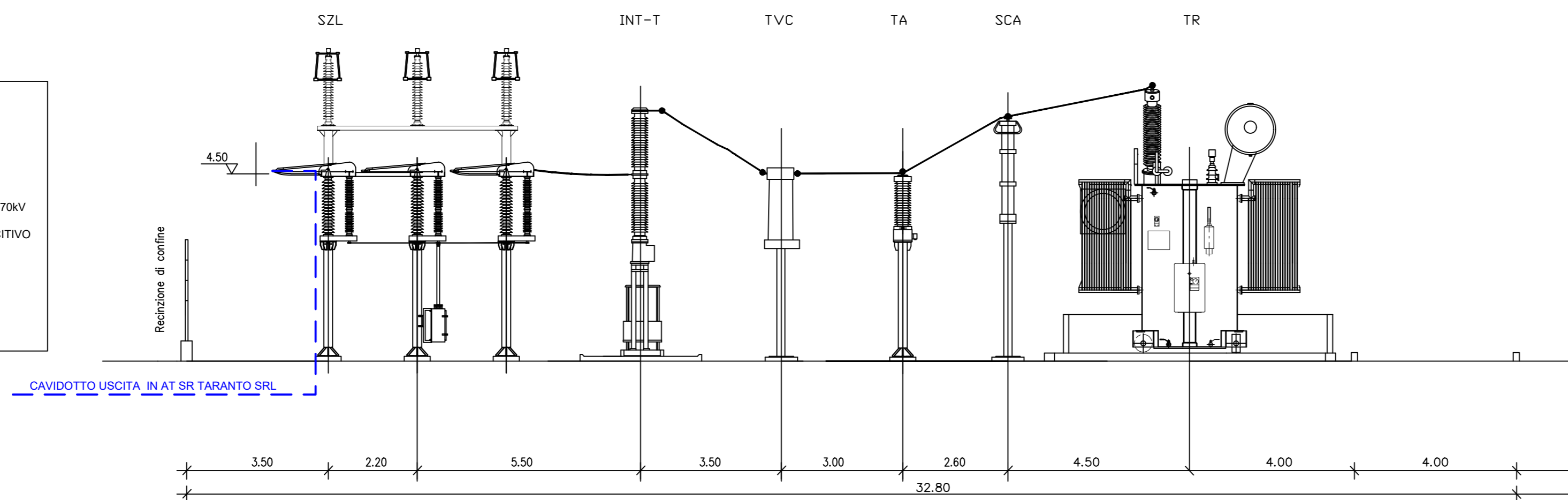
STRUTTURA DI RIFERIMENTO		QUANTITA'
Rif. Nr.	DESCRIZIONE	
SCAR	SCARICATORE	9
TA	TRASFORMATORE DI CORRENTE	10
TVI	TRASFORMATORE DI TENSIONE INDUTTIVO	8
TVC	TRASFORMATORE DI TENSIONE CAPACITIVO	4
INT	INTERRUTTORE	8
SEZ	SEZIONATORE	2
ISOL	ISOLATORE SUPPORTO SBARRE	2
ISOL	PALO ILLUMINAZIONE ESTERNA	5

PROFILO VERTICALE OPERE ELETTROMECCANICHE IN SSE DI UTENZA 30 / 150 KV

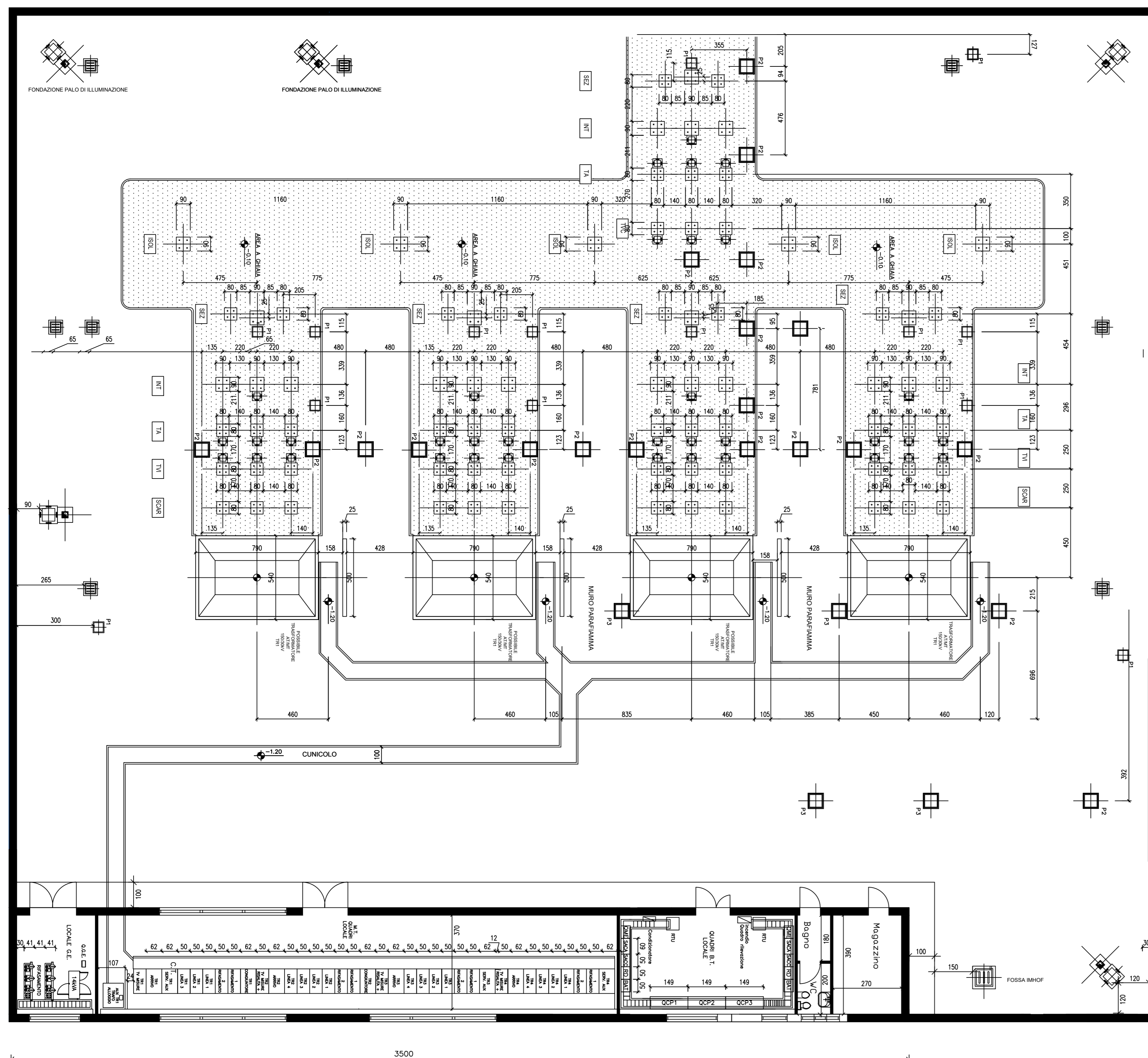
Sez. A-A

ELENCO APPARECCHIATURE :

CODICE	DESCRIZIONE
TA	TRASFORMATORE DI CORRENTE
INT-T	INTERRUTTORE TRIPOLARE TIPO LTB 170kV
TVC	TRASFORMATORE DI TENSIONE CAPACITIVO
TR	TRASFORMATORE DI POTENZA
SZL	SEZIONATORE DI LINEA TRIPOLARE
SCA	SCARICATORE



RECINZIONE ESTERNA TIPO 'A'



REGIONE PUGLIA
PROVINCIA DI FOGGIA

COMUNE DI ASCOLI SATRIANO (FG)
COMUNE DI DELICETO (FG)

OGGETTO:

PROGETTO DEFINITIVO PER LA REALIZZAZIONE DI UN IMPIANTO AGRO FOTOVOLTAICO NEI COMUNI DI ASCOLI SATRIANO E DELICETO IN LOCALITA' "MASSERIA FRATE" DELLA POTENZA DI PICCO IN DC PARI A 31.499,91 KWp e MASSIMA IN IMMISSIONE IN AC PARI A 24.000 KW e RELATIVE OPERE DI CONNESSIONE IN LOCALITA' "PIANO D'AMENDOLA" NEL COMUNE DI DELICETO

ELABORATO N. E16 STAZIONE ELETTRICA AT/MT :PIANTA E PROSPETTO ORGANI DI MANOVRA CAPACITIVA Scala 1:100

COMMITTENTE **SR TARANTO SRL**
VIA LARGO GUIDO DONEGANI,2
20121 - MILANO
P.IVA 10706720967

Studio Acustico	Dott. Tullio Ciccarone	FIRMA E TIMBRO IL TECNICO	PROGETTAZIONE E COORDINAMENTO
Studio Geologico Idraulico	Dott. Tullio Ciccarone		
Studio Archeologico	Dott. Antonio Mesisca	 M.E. Free Srl Via Athena, 29 Cap 84047 Capaccio Paestum P.IVA 04498750655 Ing. Giovanni Marsicano	
Studio Paesaggistico e Agronomico	Dott. Luca Boursier		
Studio Naturalistico e Studio Ambientale	Dott. Giampaolo Pennacchioni		
Studio Elettrico	Dott. Giovanni Marsicano		
Strutturista	Ing. Lino Zotti		
Studio Idraulico	Ing. Leonardo Pio Rosiello		

SPAZIO RISERVATO AGLI ENTI

Aggiornamenti	N°	Data	Cod. Stmg	Nome File	Eseguito da	Approvato da
	Rev 0	DICEMBRE 2020	202000063	IT_CND_E16	Geom. Mirko Petraglia	Ing. Giovanni Marsicano