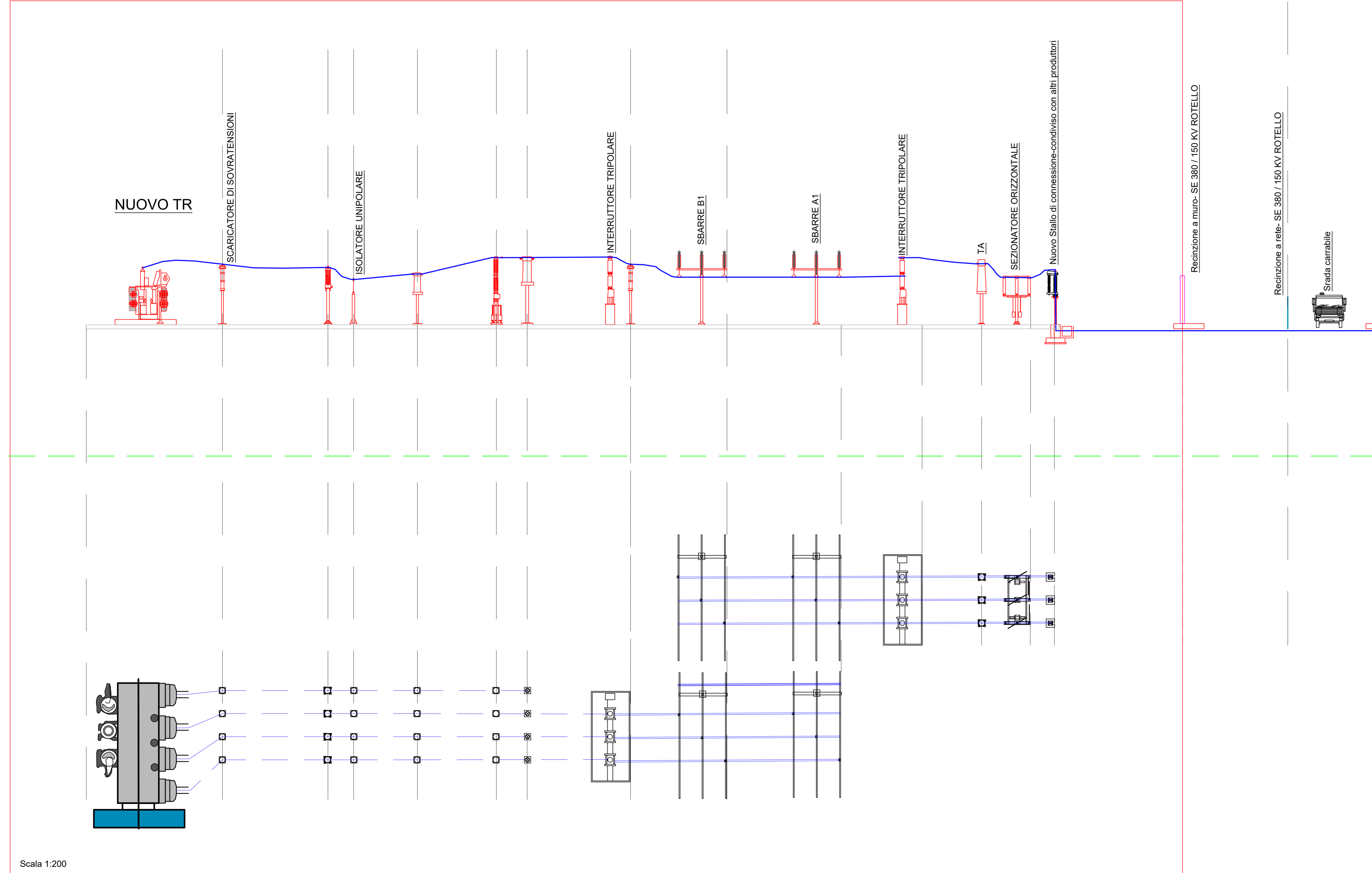
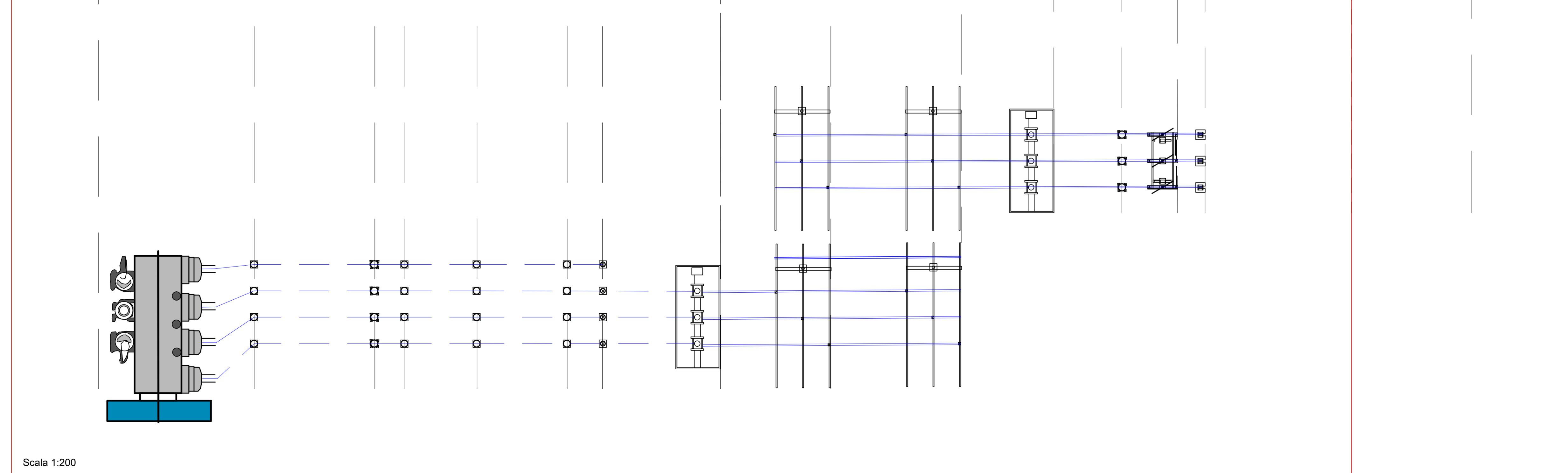


# AREA TERNA

## PROFILO

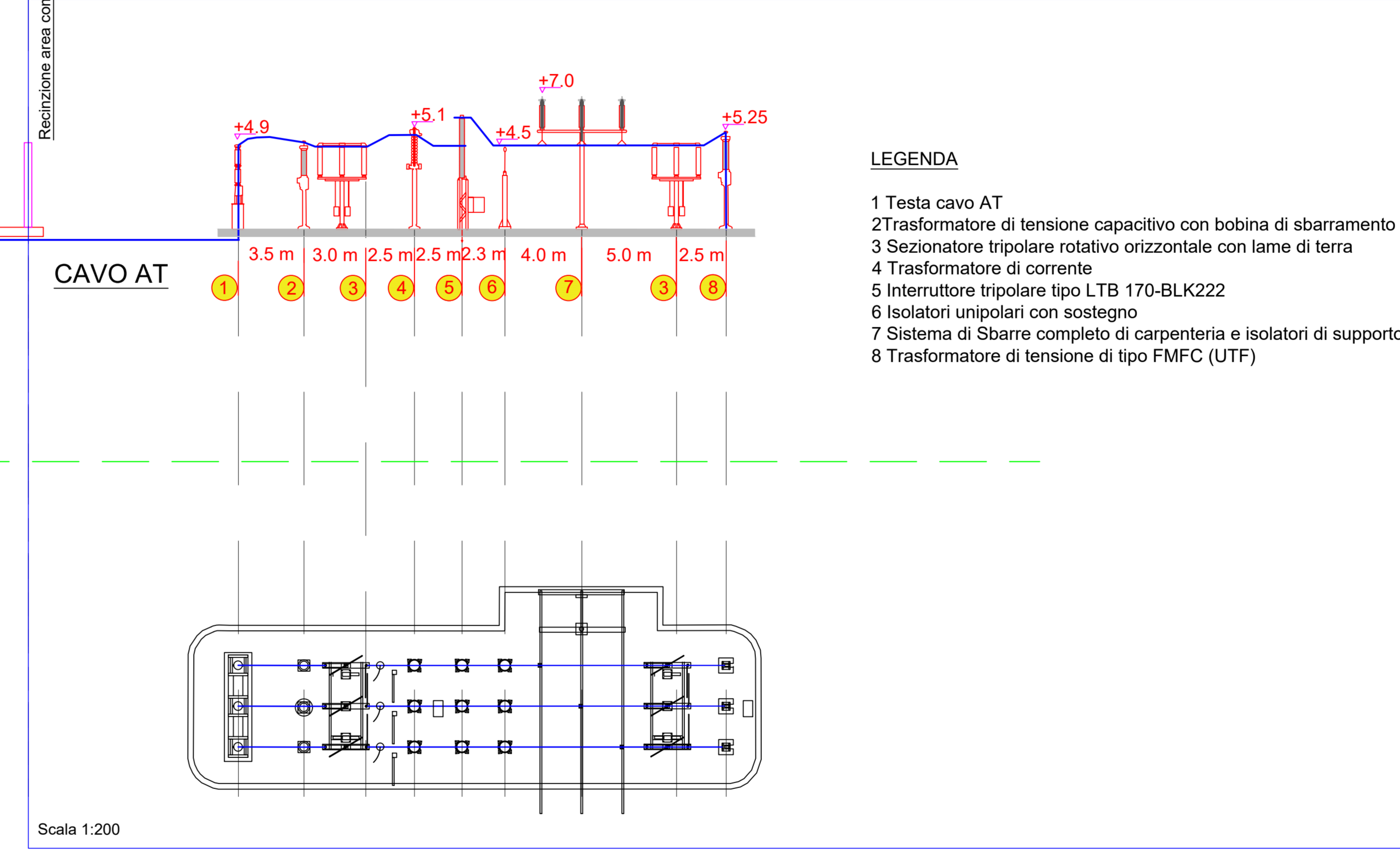


## PIANTA



Scala 1:200

## AREA PER SISTEMA DI CONNESSIONE CONDIVISO UBICAZIONE STALLI ARRIVO E PARTENZA A 150 KV



Scala 1:200

### LEGENDA

- 1 Testa cavo AT
- 2 Trasformatore di tensione capacitivo con bobina di sbarramento
- 3 Sezionatore tripolare rotativo orizzontale con lame di terra
- 4 Trasformatore di corrente
- 5 Interruttore tripolare tipo LTB 170-BLK222
- 6 Isolatori unipolari con sostegno
- 7 Sistema di Sbarre completo di carpenteria e isolatori di supporto
- 8 Trasformatore di tensione di tipo FMFC (UTF)

<b>REGIONE PUGLIA</b>					
<b>PROVINCIA DI FOGGIA</b>					
<b>COMUNE DI ASCOLI SATRIANO (FG)</b>					
<b>COMUNE DI DELICETO (FG)</b>					
<b>OGGETTO:</b> PROGETTO DEFINITIVO PER LA REALIZZAZIONE DI UN IMPIANTO AGRO FOTOVOLTAICO NEI COMUNI DI ASCOLI SATRIANO E DELICETO IN LOCALITA' "MASSERIA FRATE" DELLA POTENZA DI PICCO IN DC PARI A 31.499,91 KWp e MASSIMA IN IMMISIONE IN AC PARI A 24.000 KW e RELATIVE OPERE DI CONNESSIONE IN LOCALITA' "PIANO D'AMENDOLA" NEL COMUNE DI DELICETO					
ELABORATO N. E17	Stallo di consegna alla RTN planimetria e profilo di dettaglio	Scala 1:1.000 1:500			
COMMITTENTE <b>SR TARANTO SRL</b> VIA LARGO GUIDO DONEGANI,2 20121 - MILANO P.IVA 10706720967					
Studio Acustico Studio Geologico Idraulico	Dott. Tullio Ciccarone	FIRMA E TIMBRO IL TECNICO 	PROGETTAZIONE E COORDINAMENTO 		
Studio Archeologico Studio Paesaggistico e Agronomico Studio Naturalistico e Studio Ambientale	Dott. Antonio Mesisca Dott. Luca Boursier				
Studio Elettrico Strutturista Studio Idraulico	Dott. Giovanni Marsicano Ing. Lino Zotti Ing. Leonardo Pio Rosiello	Via Athena, 29 Cap. 84047 Capaccio Paestum P.Iva 0459750555 Ing. Giovanni Marsicano			
SPAZIO RISERVATO AGLI ENTI					
Aggiornamenti N° Rev 0	Data DICEMBRE 2020	Cod. Stmg 202000063	Nome File IT_CND_E17	Eseguito da Geom. Mirko Petraglia	Approvato da Ing. Giovanni Marsicano