



Interferenza 1 - Attraversamento tubazione gas interrata esistente



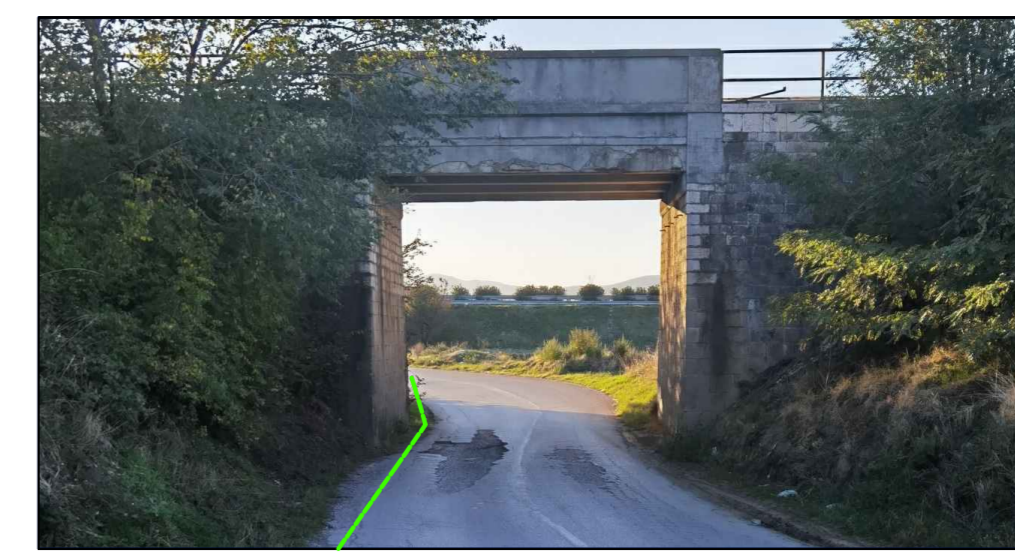
Interferenza 2 - Attraversamento corso d'acqua



Interferenza 3 - Attraversamento tratturo



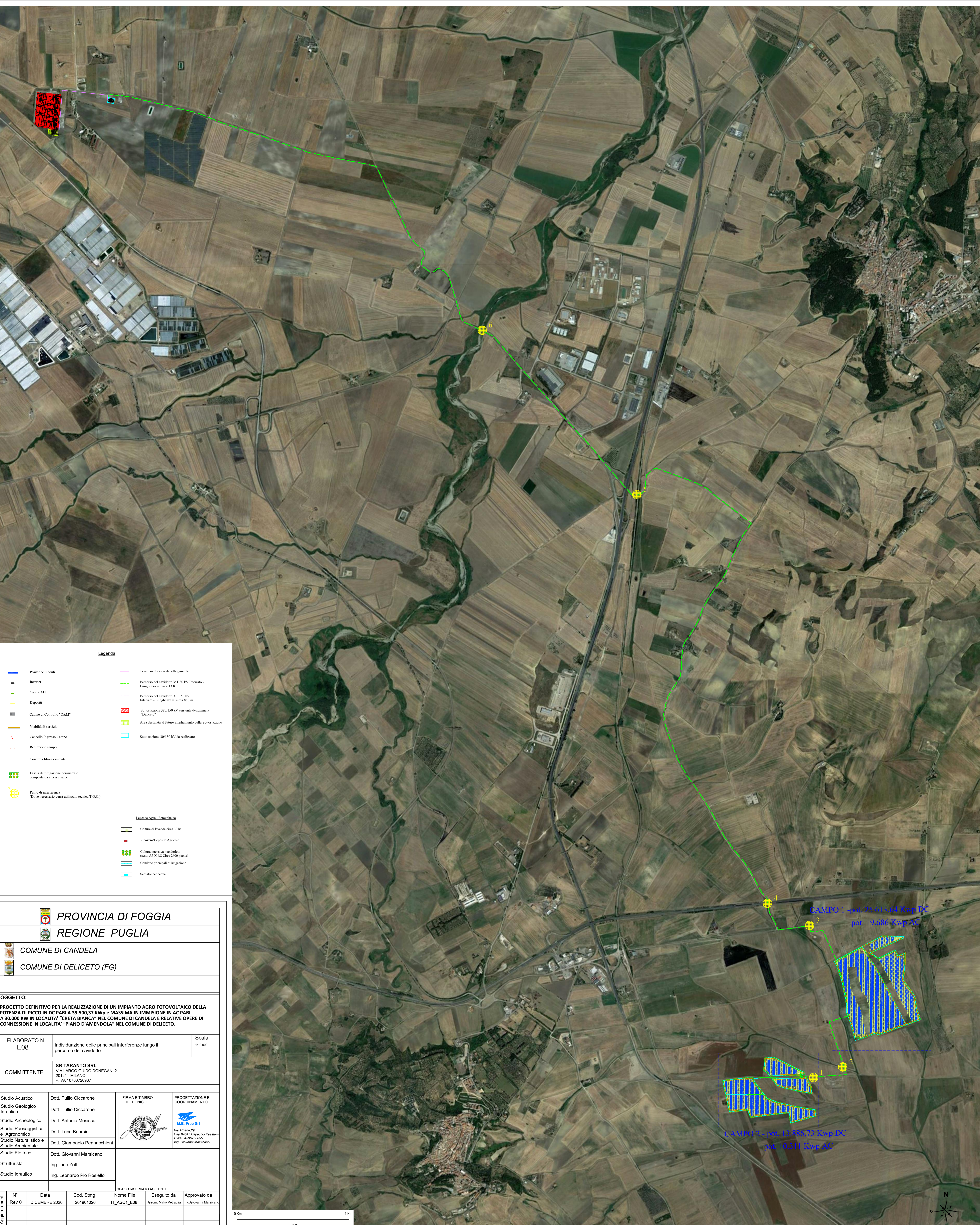
Interferenza 4 - Attraversamento Ponte



Interferenza 5 - Attraversamento Ponte



Interferenza 6 - Attraversamento Ponte



Legenda



- Posizione moduli
- Inverter
- Cabine MT
- Depositi
- Cabine di Controllo "OCM"
- Viabilità di servizio
- Cancello Ingresso Campo
- Recinzione campo
- Condotta idrica esistente
- Fascia di mitigazione perimetrale composta da alberi e siepi
- Punto di interferenza (Dove necessario verrà utilizzato tecnica T.O.C.)

Legenda - Futuro

- Percorso dei cavi di collegamento
- Percorso del caviodotto MT 30 kV Interno - Lunghezza ~ circa 13 Km.
- Percorso del caviodotto AT 150 kV Interno - Lunghezza ~ circa 880 m.
- Sottostazione 380/150 kV esistente denominata "Deliceto"
- Area destinata al futuro ampliamento della Sottostazione
- Sottostazione 30/150 kV da realizzare

Legenda Agro - Futuro

- Colture di lavanda circa 30 ha
- Riconverto/Deposito Agricolo
- Cultura intensiva mandorlo (note: 5,7 X 4,8 Circa 2000 piante)
- Condotti principali di irrigazione
- Serbatoi per acqua

PROVINCIA DI FOGGIA						
REGIONE PUGLIA						
COMUNE DI CANDELA						
COMUNE DI DELICETO (FG)						
OGGETTO:						
<p>PROGETTO DEFINITIVO PER LA REALIZZAZIONE DI UN IMPIANTO AGRO FOTOVOLTAICO DELLA POTENZA DI PICCO IN DC PARI A 39.500,37 Kwp e MASSIMA IN IMMISSIONE IN AC PARI A 30.000 KW IN LOCALITA' "CRETA BIANCA" NEL COMUNE DI CANDELA E RELATIVE OPERE DI CONNESSIONE IN LOCALITA' "PIANO D'AMENDOLA" NEL COMUNE DI DELICETO.</p>						
ELABORATO N. E08	Scala 1:10.000					
Individuazione delle principali interferenze lungo il percorso del caviodotto						
COMMITTENTE SR TARANTO SRL VIA LARGO GUIDO D'ONEGANI,2 20121 - MILANO P.IVA: 10798720967						
Studio Acustico	Dott. Tullio Ciccarone	FIRMA E TIMBRO IL TECNICO  M.E. Free Srl Via Alfama, 29 Cap: 84047 Casaperta Piana P.IVA 04586760855 Ing. Giovanni Marsicano				
Studio Geologico Idraulico	Dott. Tullio Ciccarone					
Studio Archeologico	Dott. Antonio Mesisca	PROGETTAZIONE E COORDINAMENTO  M.E. Free Srl Via Alfama, 29 Cap: 84047 Casaperta Piana P.IVA 04586760855 Ing. Giovanni Marsicano				
Studio Paesaggistico e Agronomico	Dott. Luca Boursier					
Studio Naturalistico e Studio Ambientale	Dott. Giampaolo Pennacchioni					
Studio Elettrico	Dott. Giovanni Marsicano					
Strutturista	Ing. Lino Zotti					
Studio Idraulico	Ing. Leonardo Pio Rosiello					
SPAZIO RISERVATO AGLI ENTI						
Aggiornamenti	N°	Data	Cod. Stmg	Nome File	Eseguito da	Approvato da
	Rev 0	DICEMBRE 2020	201901026	IT_ASC1_E08	Geom. Mirco Petraglia	Ing. Giovanni Marsicano

