



LE QUOTE ALTIMETRICHE SONO IN METRI.
LE QUOTE DI DETTAGLIO SONO IN CENTIMETRI.
SI ASSUME COME QUOTA 0.00 IL PIANO DI TERRAZZAMENTO 500m s.l.m.

±0.00 LIVELLO ESTRADOSSO FONDAZIONE
-0.10 LIVELLO GHIAIETTO E MARCIAPIEDE
-0.20 LIVELLO STRADA ASFALTATA

MATERIALI

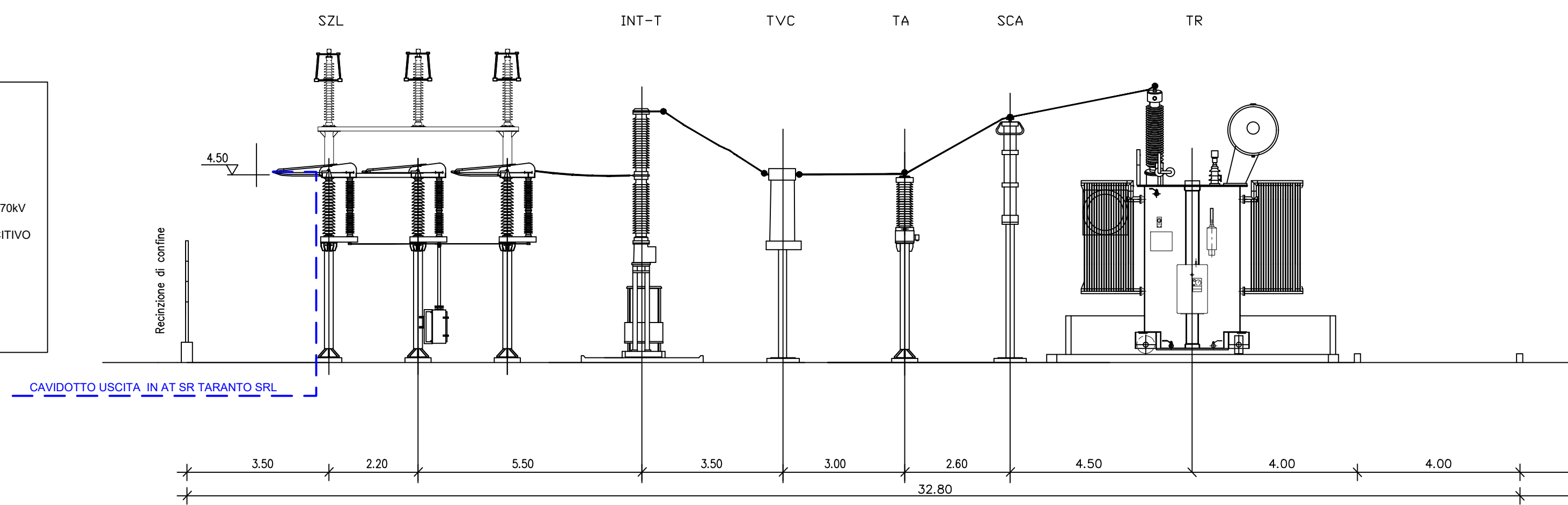
STRUTTURA DI RIFERIMENTO		
Rif. Nr.	DESCRIZIONE	QUANTITA'
SCAR	SCARICATORE	9
TA	TRASFORMATORE DI CORRENTE	10
TVI	TRASFORMATORE DI TENSIONE INDUTTIVO	8
TVC	TRASFORMATORE DI TENSIONE CAPACITIVO	4
INT	INTERRUTTORE	8
SEZ	SEZIONATORE	2
ISOL	ISOLATORE SUPPORTO SBARRE	2
ISOL	PALO ILLUMINAZIONE ESTERNA	5

PROFILO VERTICALE OPERE ELETTROMECCANICHE IN SSE DI UTENZA 30 / 150 KV

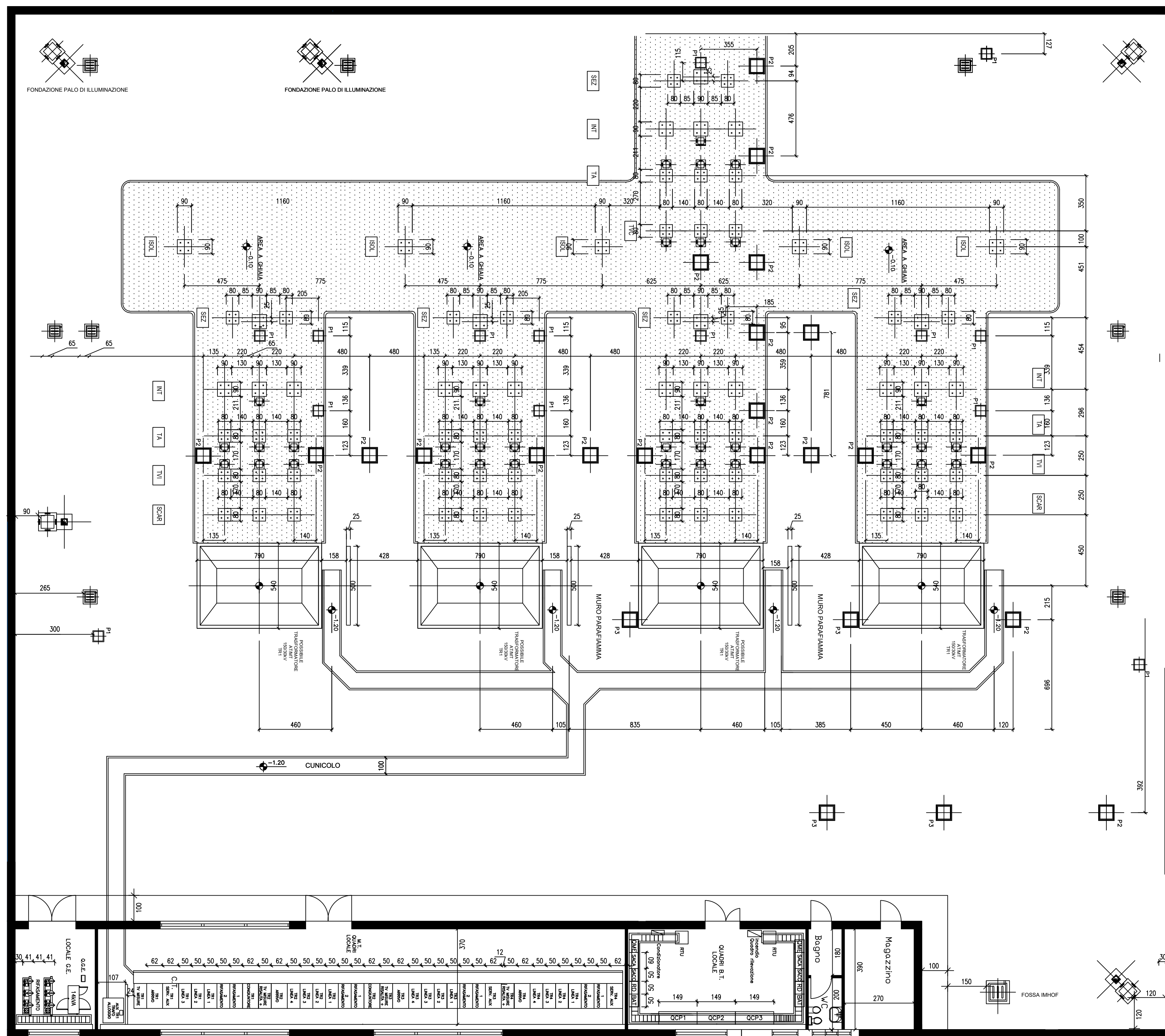
Sez. A-A

ELENCO APPARECCHIATURE :

CODICE	DESCRIZIONE
TA	TRASFORMATORE DI CORRENTE
INT-T	INTERRUTTORE TRIPOLARE TIPO LTB 170KV
TVC	TRASFORMATORE DI TENSIONE CAPACITIVO
TR	TRASFORMATORE DI POTENZA
SZL	SEZIONATORE DI LINEA TRIPOLARE
SCA	SCARICATORE



RECINZIONE ESTERNA TIPO "A"



PROVINCIA DI FOGGIA
REGIONE PUGLIA

COMUNE DI CANDELA

COMUNE DI DELICETO (FG)

OGGETTO:

PROGETTO DEFINITIVO PER LA REALIZZAZIONE DI UN IMPIANTO AGRO FOTOVOLTAICO DELLA POTENZA DI PICCO IN DC PARI A 39.500,37 kWp e MASSIMA IN IMMISSIONE IN AC PARI A 30.000 KW IN LOCALITA' "CRETA BIANCA" NEL COMUNE DI CANDELA E RELATIVE OPERE DI CONNESSIONE IN LOCALITA' "PIANO D'AMENDOLA" NEL COMUNE DI DELICETO.

ELABORATO N. E16	STAZIONE ELETTRICA AT/MT :PIANTA E PROSPETTO ORGANI DI MANOVRA CAPACITIVA	Scala 1:100
------------------	---	-------------

COMMITTENTE	SR TARANTO SRL VIA LARGO GUIDO DONEGANI,2 20121 - MILANO P.IVA 10706720967
-------------	---

Studio Acustico	Dott. Tullio Ciccarone	FIRMA E TIMBRO IL TECNICO	PROGETTAZIONE E COORDINAMENTO
Studio Geologico Idraulico	Dott. Tullio Ciccarone		
Studio Archeologico	Dott. Antonio Mesisca		
Studio Paesaggistico e Agronomico	Dott. Luca Boursier		
Studio Naturalistico e Studio Ambientale	Dott. Giampaolo Pennacchioni		
Studio Elettrico	Dott. Giovanni Marsicano		
Strutturista	Ing. Lino Zotti	 Via Athena 29 Cap 84047 Capaccio Paestum P.IVA 04586750655 Ing. Giovanni Marsicano	
Studio Idraulico	Ing. Leonardo Pio Rosiello		

SPAZIO RISERVATO AGLI ENTI						
Aggiornamenti	N°	Data	Cod. Stmg	Nome File	Eseguito da	Approvato da
	Rev 0	DICEMBRE 2020	201901026	IT_ASC1_E16	Geom. Mirko Petraglia	Ing. Giovanni Marsicano