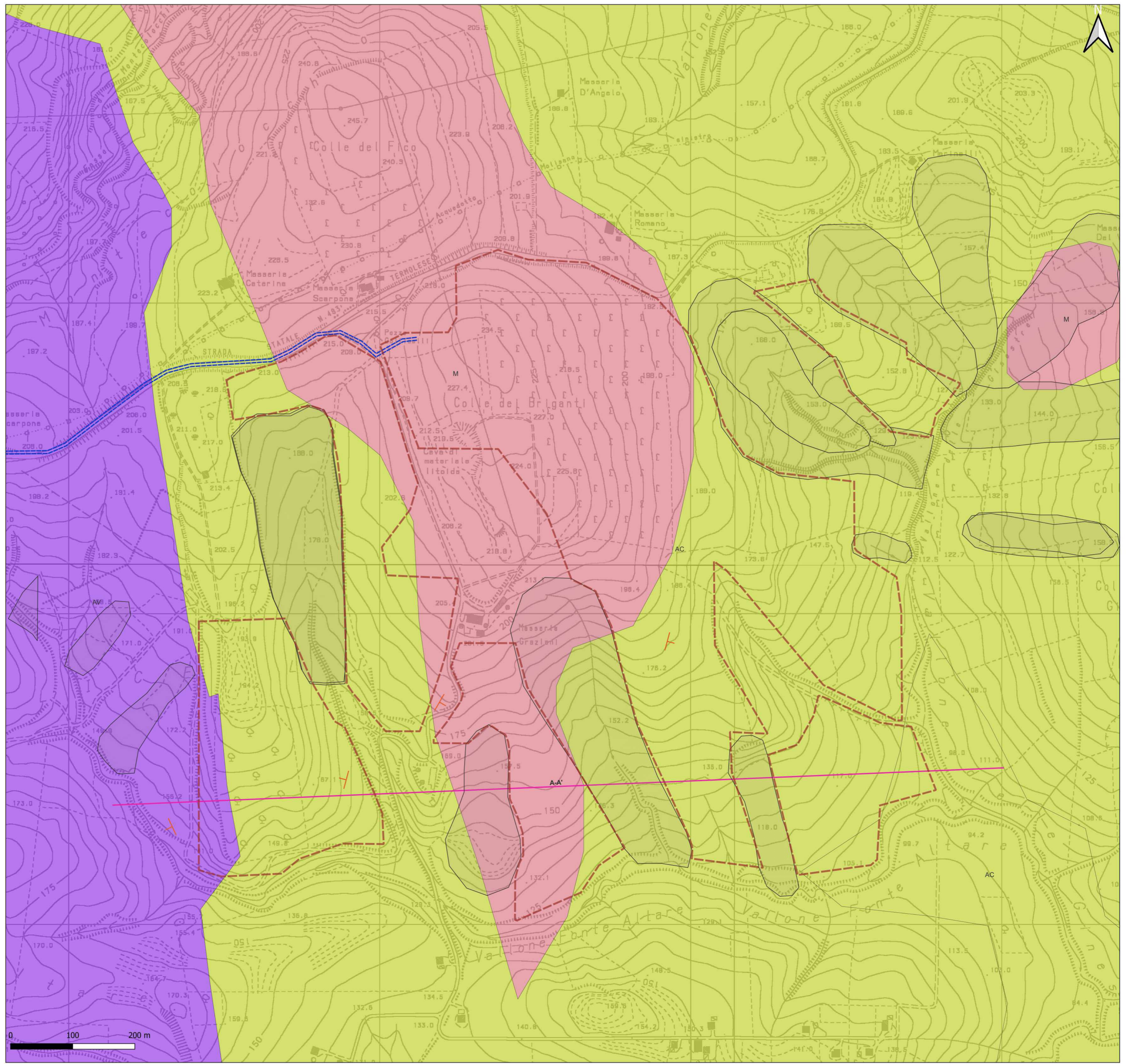


REGIONE MOLISE		PROVINCIA DI CAMPOBASSO	COMUNE DI GUGLIONESI		
Denominazione impianto: CONTRADA DEL FICO					
Ubicazione: Comune di Guglionesi (CB) Località "Contrada del Fico"		Fogli: 85 Particelle: varie			
PROGETTO DEFINITIVO					
per la realizzazione di un impianto agrovoltaiico da ubicare in agro del comune di Guglionesi (CB) in località "Contrada del Fico", potenza nominale pari a 45,60 MW in DC, e delle relative opere di connessione alla RTN ricadenti nei comuni di Guglionesi (CB), Palata (CB) e Montecifone (CB).					
PROPONENTE		METKA EGN RENEWABLES DEVELOPMENT ITALY S.R.L.			
		Piazza Fontana n.6 - 20122 Milano (MI) Partita IVA: 11737990967 Indirizzo PEC: metkaegnrnewables@legalmail.it			
ELABORATO			Tav. n°		
Carta Geologica			3RGa		
			Scala		
			1:3000		
Numero	Data	Motivo	Eseguito	Verificato	Approvato
Rev 0	Giugno 2022	Istanza per l'avvio del procedimento di rilascio del provvedimento di VIA nell'ambito del Provvedimento Unico in materia Ambientale ai sensi dell'art.27 del D. Lgs 152/2006 e ss.mm.ii.			
PROGETTAZIONE				Spazio riservato agli Enti	
Dot. Ing. ANTONIO ALFREDO AVALONE Contrada Lama n.18 - 75012 Bernalda (MT) Ordine degli Ingegneri di Matera n. 924 PEC: gmggroupsrl@pec.it Cell: 339 796 8183					
IL TECNICO					
Dr. Geol. VITO MUSCIO geonature Via Vincenzo Verrostrò 1 85016 - Pietragallo (PZ) v.muscio@libero.it v.muscio@pec.geonature.eu www.geonature.eu					

Tutti i diritti sono riservati. La riproduzione, anche parziale, del disegno è vietata.



LEGENDA

- AC - Sabbie Argillose Giallastre - Argille Marnose Biancastre Pliocene Inferiore - Medio
- M - Complesso Flyscioide di Calcareni e Breccie Messiniano
- AV - Argille Varicolori Oligocene Superiore - Burdigagliano
- Movimenti gravitativi
- Reticolo Idrografico
- Giaciture
- Sezione Geologica A-A'

Area Impianto Fotovoltaico

- Ingombro Parco Fotovoltaico
- Cavidotto

