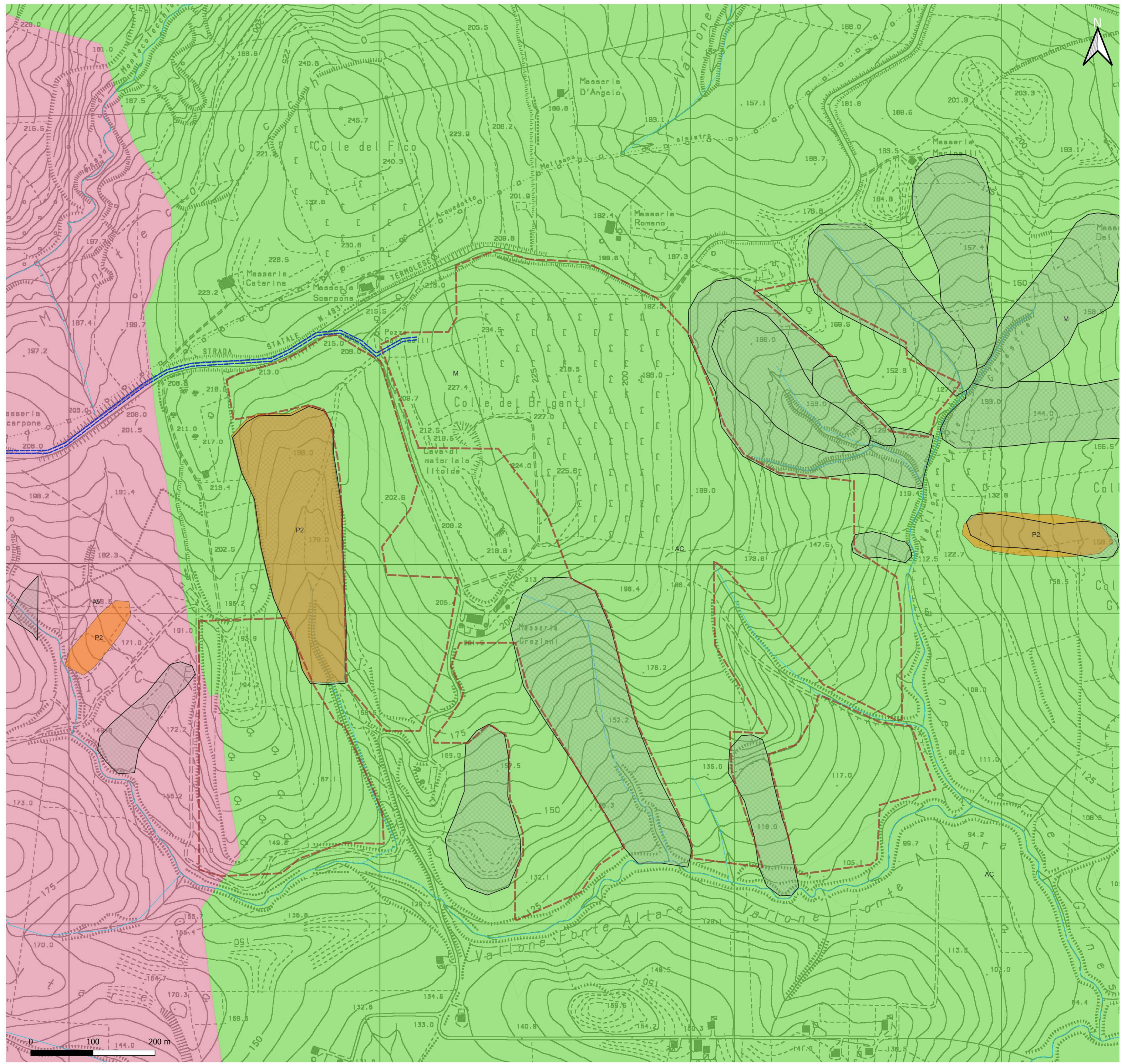


REGIONE MOLISE		PROVINCIA DI CAMPOBASSO	COMUNE DI GUGLIONESI
Denominazione impianto: CONTRADA DEL FICO			
Ubicazione:		Comune di Guglionesi (CB) Località "Contrada del Fico"	Fogli: 85 Particelle: varie
PROGETTO DEFINITIVO			
per la realizzazione di un impianto agrovoltaiico da ubicare in agro del comune di Guglionesi (CB) in località "Contrada del Fico", potenza nominale pari a 45,60 MW in DC, e delle relative opere di connessione alla RTN ricadenti nei comuni di Guglionesi (CB), Palata (CB) e Montecilfone (CB).			
PROPONENTE		METKA EGN RENEWABLES DEVELOPMENT ITALY S.R.L.	
		Piazza Fontana n.6 - 20122 Milano (MI) Partita IVA: 11737990967 Indirizzo PEC: melkaegnrnewables@legalmail.it	
ELABORATO			Tav. n°
Carta Geomorfológica			3RGb
			Scala
			1:5000
Numero	Data	Motivo	Eseguito
Rev 0	Giugno 2022	Istanza per l'avvio del procedimento di rilascio del provvedimento di VIA nell'ambito del Provvedimento Unico in materia Ambientale ai sensi dell'art.27 del D.Lgs.152/2006 e ss.mm.ii.	Verificato
			Approvato
PROGETTAZIONE			Spazio riservato agli Enti
Dott. Ing. ANTONIO ALFREDO AVALLONE Contrada Lama n.18 - 75012 Bernalda (MT) Ordine degli Ingegneri di Matera n. 924 PEC: gmggroupsrl@pec.it Cell: 339 796 8183			
IL TECNICO			
Dr. Geol. VITO MUSCO geofisico Via Vincenzo Verrastro 1 85016 - Pietragalla (PZ) v.musco@libero.it v.musco@pec.geofisico.eu www.geofisico.eu			

Tutti i diritti sono riservati. la riproduzione anche parziale del disegno è vietata.



LEGENDA

Geomorfologia

- Unità Lapidea
- Unita' Argillosa

Idrografia

- Reticolo Idrografico
- Piano Stralcio per l'Assetto Idrogeologico
Rischio idraulico [PSAI-RI] - agg. 2017
- IFFI - Inventario dei fenomeni franosi in Italia

Area Impianto Fotovoltaico

- Ingombro Parco Fotovoltaico
- Cavidotto