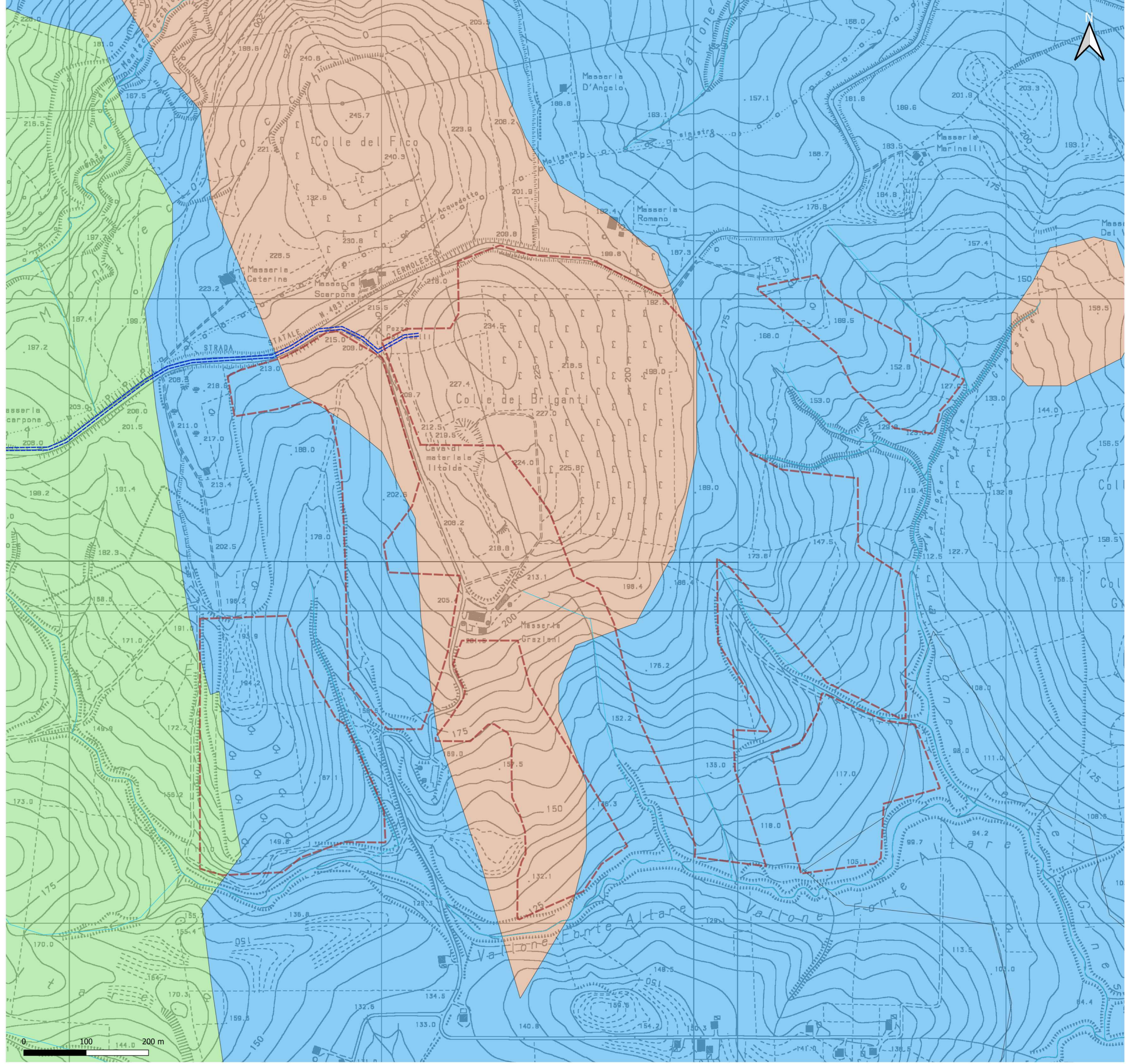


<b>REGIONE MOLISE</b>	<b>PROVINCIA DI CAMPOBASSO</b>	<b>COMUNE DI GUGLIONESI</b>	
Denominazione impianto:	<b>CONTRADA DEL FICO</b>		
Ubicazione:	Comune di Gugliesi (CB) Località "Contrada del Fico"	Fogli: 85 Particelle: varie	
<b>PROGETTO DEFINITIVO</b>			
per la realizzazione di un impianto agrovoltivo da ubicare in agro del comune di Gugliesi (CB) in località "Contrada del Fico", potenza nominale pari a 45,60 MW in DC, e delle relative opere di connessione alla RTN ricadenti nei comuni di Gugliesi (CB), Palata (CB) e Montecilfone (CB).			
PROPONENTE	<b>METKA EGN RENEWABLES DEVELOPMENT ITALY S.R.L.</b>		
	Piazza Fontana n.6 - 20122 Milano (MI) Partita IVA: 1173790967 Indirizzo PEC: metkaegnrnewables@legalmail.it		
ELABORATO	3RGc_Carta Idrogeologica	Tav. n° 3RGc Scala 1:3000	
Numero Data	Motivo	Eseguito Verificato Approvato	
Rev 0	Giugno 2022	Istanza per l'avvio del procedimento di rilascio del provvedimento di VIA nell'ambito del Provvedimento Unico in materia Ambientale ai sensi dell'art.27 del D.Lgs.152/2006 e ss.mm.ii.	
PROGETTAZIONE		Spazio riservato agli Enti	
Dott. Ing. ANTONIO ALFREDO AVALLONE Contrada Lama n.18 - 75012 Bernalda (MT) Ordine degli Ingegneri di Matera n. 924 PEC: grmgroupsri@pec.it Cell: 339 796 8183			
IL TECNICO			
Dr. Geol. VITO MUSCIO geofrat@libero.it Via Vincenzo Verrastro 1 85016 - Pietralla (PZ) v.muscio@pec.geonature.eu www.geonature.eu			



**Idrogeologia**

- UNITA' MEDIA - ALTA PERMEABILITA'  
Valori di k= 10<sup>-1</sup> - 10<sup>-2</sup> cm/sec
- UNITA' MEDIO- BASSA PERMEABILITA'  
Valori di k= 10<sup>-4</sup> - 10<sup>-6</sup> cm/sec
- UNITA' IMPERMEABILE  
Valori di k= 10<sup>-7</sup> cm/sec
- Reticolo Idrografico

**Area Impianto Fotovoltaico**

- Ingombro Parco Fotovoltaico
- Cavidotto

Tutti i diritti sono riservati. La riproduzione anche parziale del disegno è vietata.