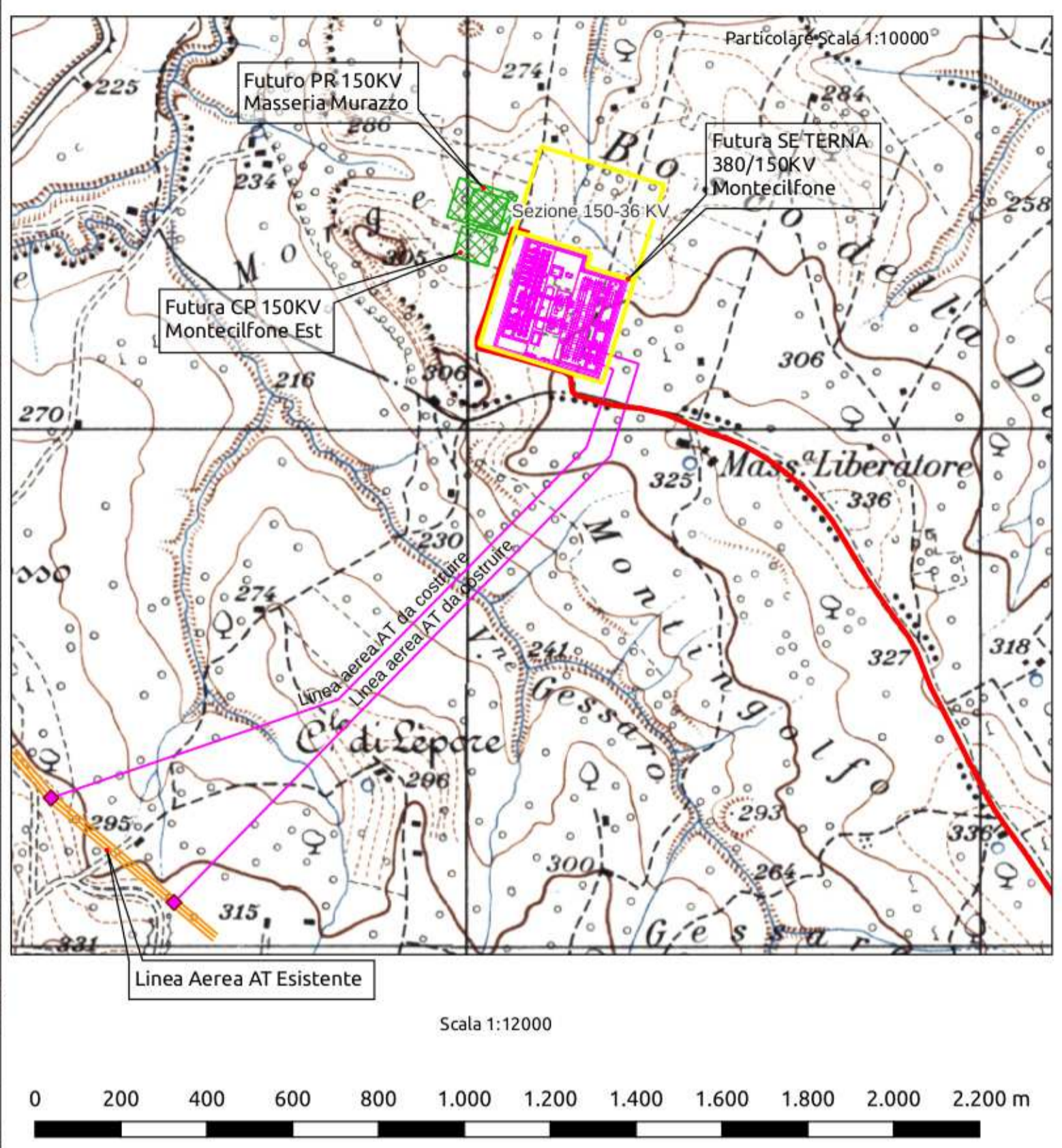


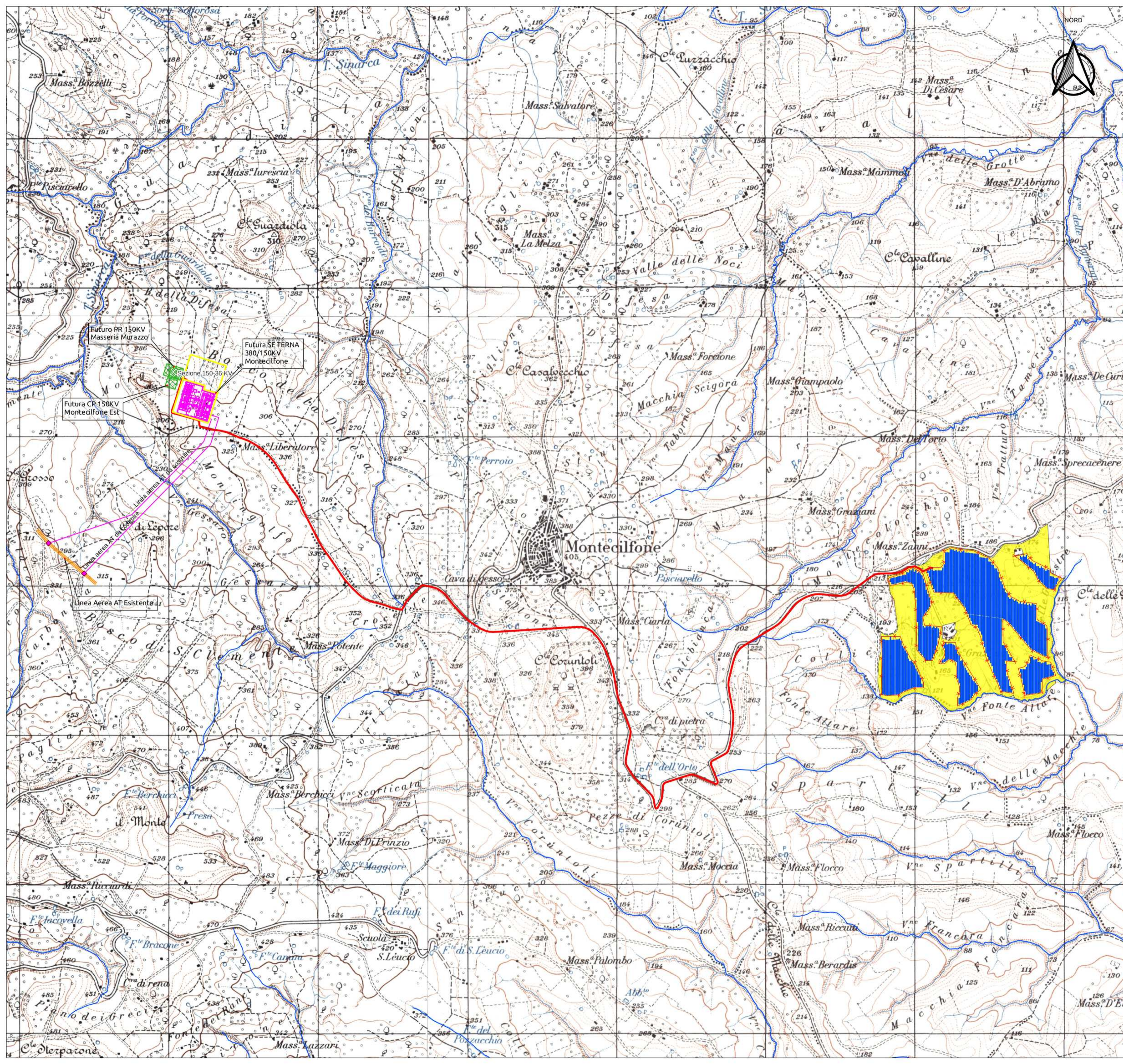
**LEGENDA**

- Cavidotto AT 36KV
- Cavidotto AT
- Area Impianto



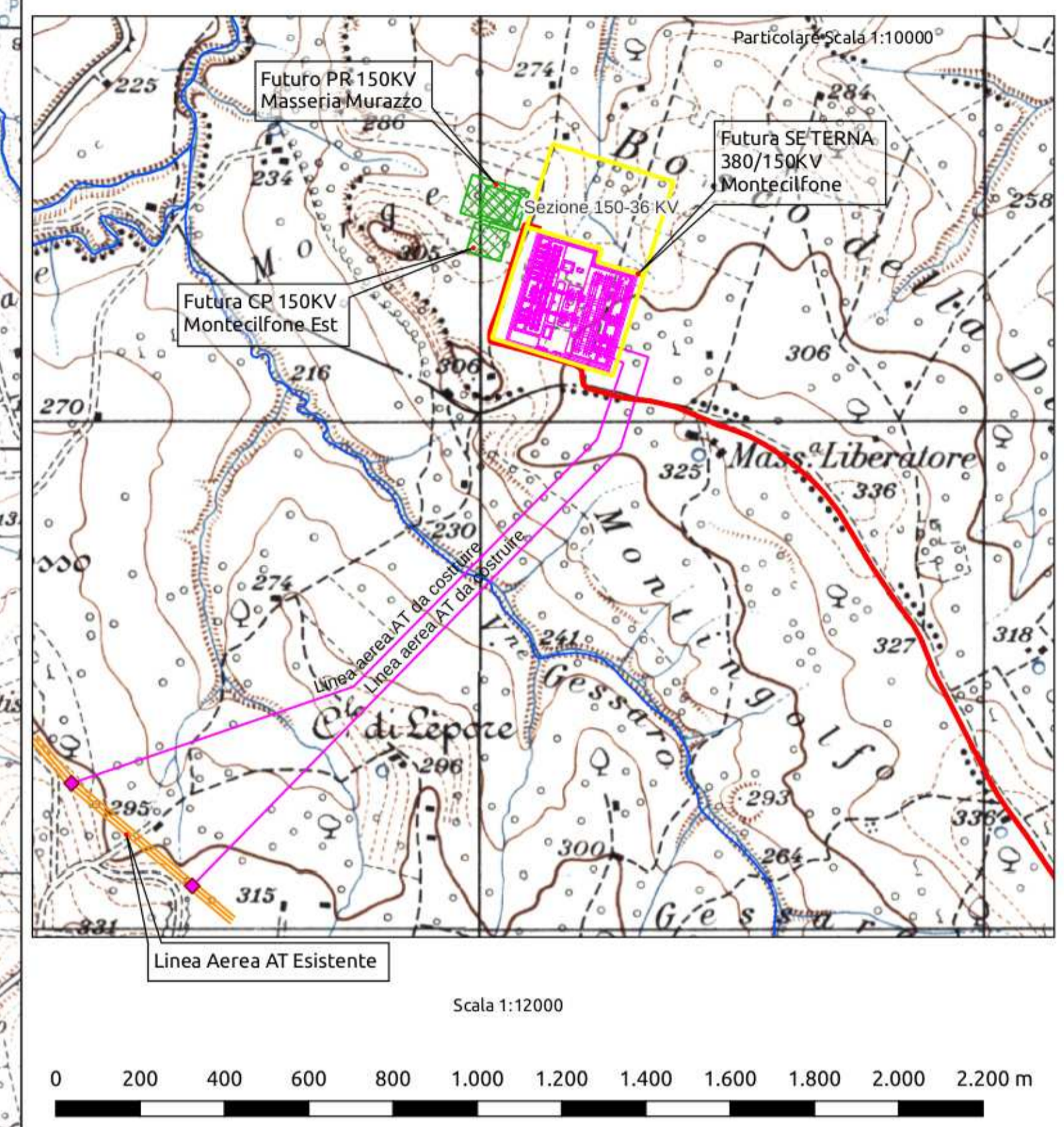
<b>REGIONE MOLISE</b>	<b>PROVINCIA DI CAMPOBASSO</b>	<b>COMUNE DI GUGLIONESI</b>
		
<b>CONTRADA DEL FICO</b>		
Comune di Gugliesi (CB) Località "Contrada del Fico"		Foglio: 85 Particelle: varie
<b>PROGETTO DEFINITIVO</b>		
per la realizzazione di un impianto agrovoltaico da ubicare in agro del comune di Gugliesi (CB) in località "Contrada del Fico", potenza nominale pari a 45,60 MW in DC, e delle relative opere di connessione alla RTN ricadenti nei comuni di Gugliesi (CB) e Montecilfone (CB).		
<b>PROPRONTE</b>		<b>METKA EGN RENEWABLES DEVELOPMENT ITALY S.R.L.</b>
		Piazza Fontana n.6 - 20122 Milano (MI) Partita IVA: 1173790967 Indirizzo PEC: metkaegnrnewables@legalmail.it
<b>ELABORATO</b>		Tav. n° A.12.b.5.2
PTO SU BASE IGM		Scala 1:12000
Numeri Rev 0	Data Marzo 2022	Motivo istanza per l'avvio del procedimento di rilascio del provvedimento di VIA nell'ambito del Procedimento Unico in materia Ambientale ai sensi dell'art.27 del D.Lgs.152/2006 e ss.mm.ii.
Eseguito	Verificato	Approvato
<b>PROGETTAZIONE</b>		Spazio riservato agli Enti
		<b>Te.Co. S.r.l.</b> Via F. Cavallotti n.1 76014 Spinazzola (BT) P.IVA 03710650726 mail: te_co@libero.it pec: te_co@pec.it
<b>IL TECNICO</b>		

Tutti i diritti sono riservati, la riproduzione anche parziale del disegno è vietata.



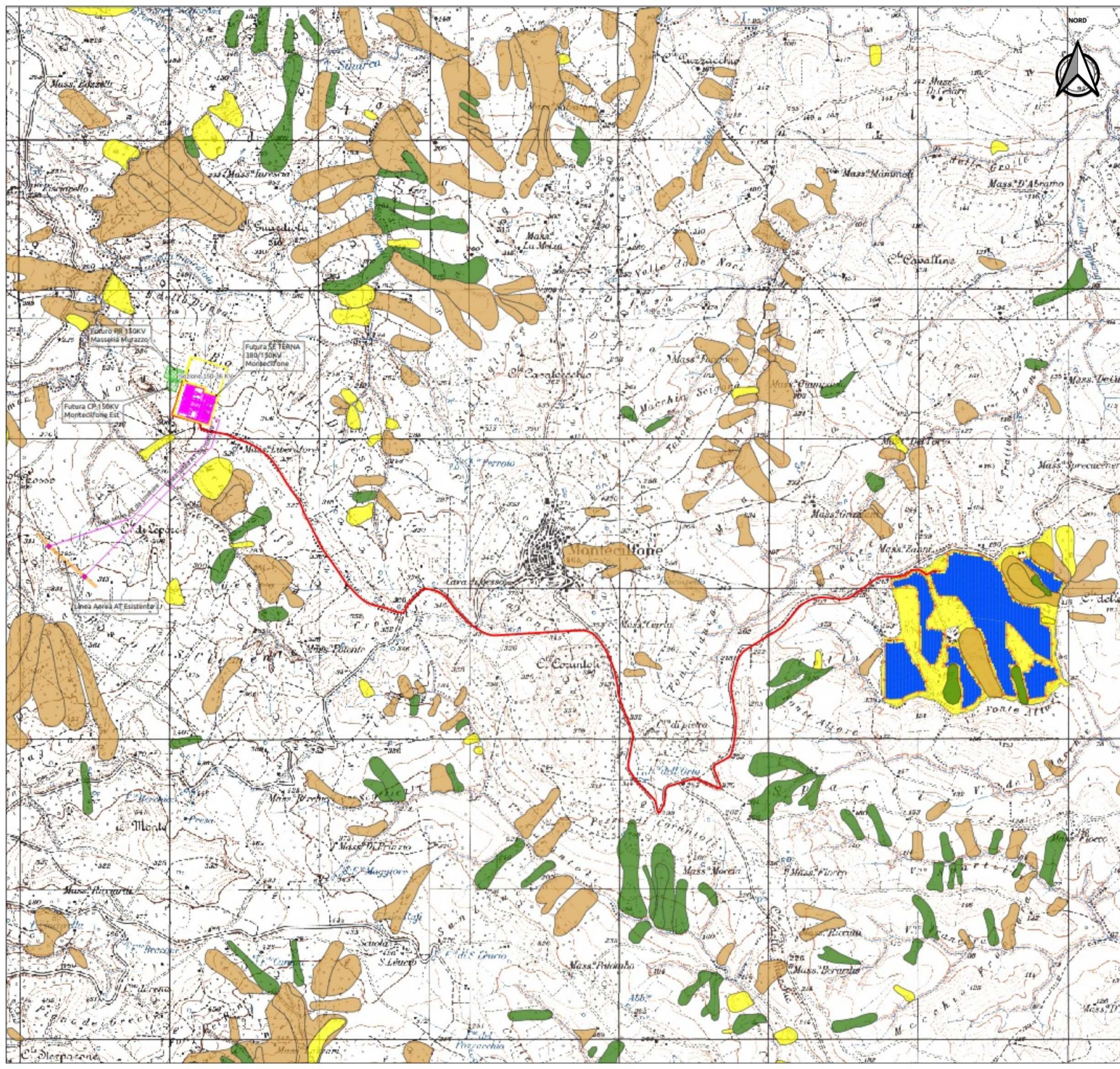
**LEGENDA**

- Cavidotto AT 36KV
- Cavidotto AT
- Area Impianto



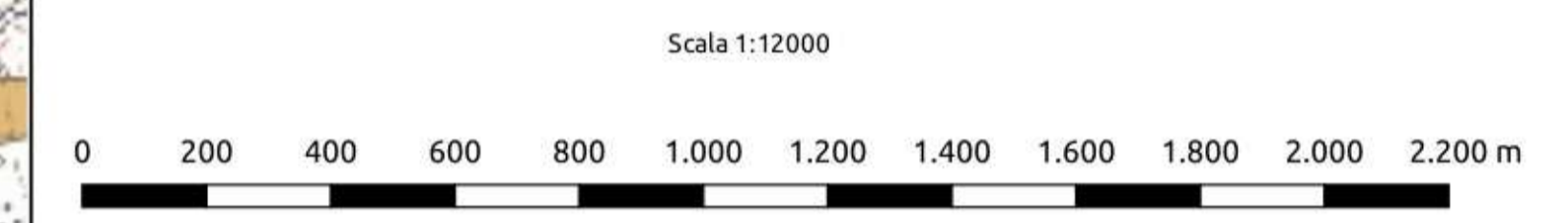
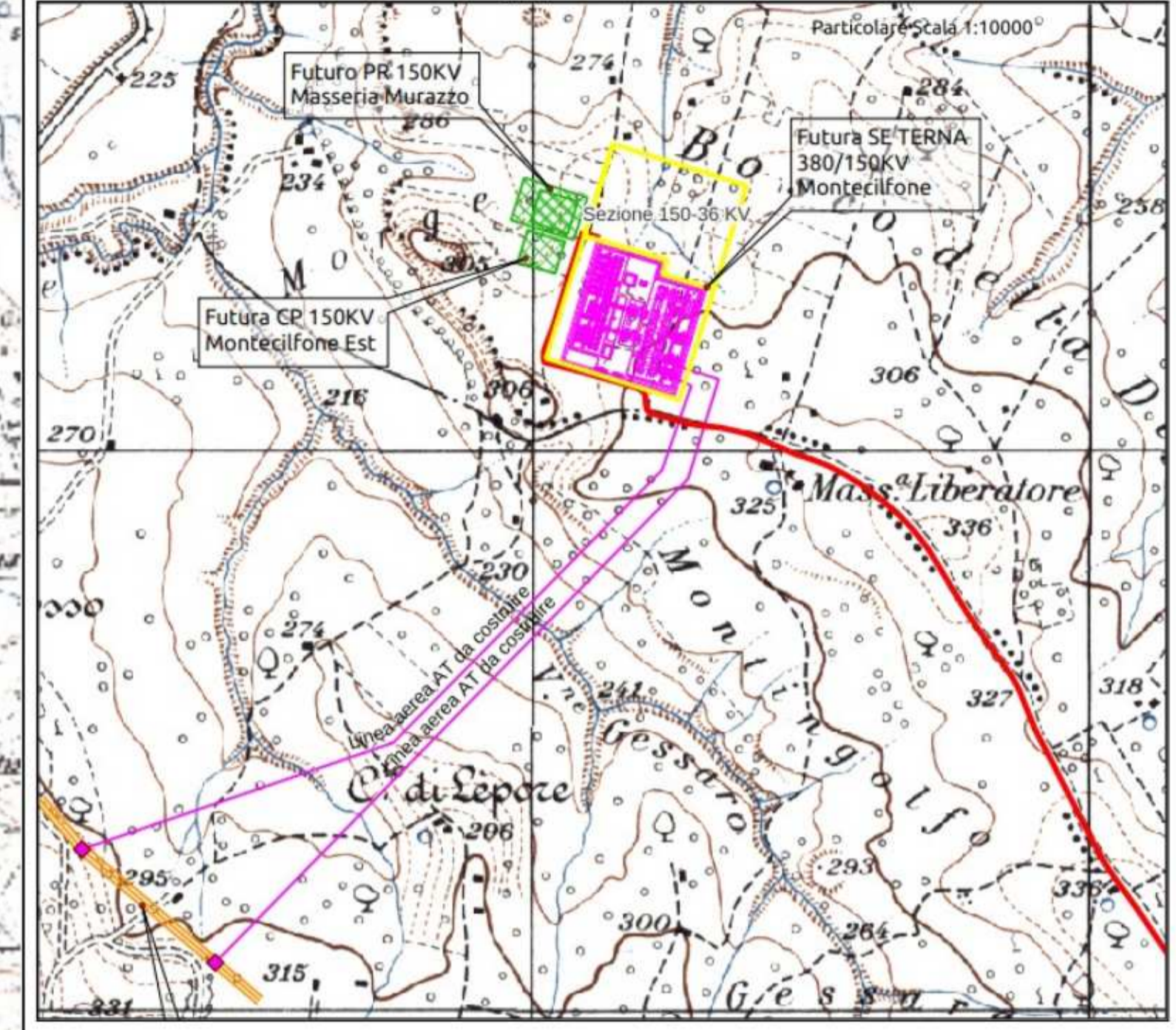
<b>REGIONE MOLISE</b>	<b>PROVINCIA DI CAMPOBASSO</b>	<b>COMUNE DI GUGLIONESI</b>
<b>CONTRADA DEL FICO</b>		
Comune di Guglionesi (CB) Località "Contrada del Fico"		Fogli: 85 Particelle: varie
<b>PROGETTO DEFINITIVO</b>		
per la realizzazione di un impianto agrovoltaico da ubicare in agro del comune di Guglionesi (CB) in località "Contrada del Fico", potenza nominale pari a 45,60 MW in DC, e delle relative opere di connessione alla RTN ricadenti nei comuni di Guglionesi (CB) e Montecilfone (CB).		
<b>PROPRONTE</b>		<b>METKA EGN RENEWABLES DEVELOPMENT ITALY S.R.L.</b>
		Piazza Fontana n.6 - 20122 Milano (MI) Partita IVA: 1173790967 Indirizzo PEC: metkaegnrnewables@legalmail.it
<b>ELABORATO</b>		PTO SU BASE IGM - Reticolo Idrografico -
		Tav. n° A.12.b.5.2 Scala 1:12000
Numeri Rev 0	Data Marzo 2022	Motivo istanza per l'avvio del procedimento di rilascio del provvedimento di VIA nell'ambito del Procedimento Unico in materia Ambientale ai sensi dell'art.27 del D.Lgs.152/2006 e ss.mm.ii.
Eseguito	Verificato	Approvato
<b>PROGETTAZIONE</b>		Spazio riservato agli Enti
		<b>Te.Co. S.r.l.</b> Via F. Cavallotti n.1 76014 Spinazzola (BT) P.IVA 03710650726 mail: te_co@libero.it pec: te_co@pec.it
<b>IL TECNICO</b>		

Tutti i diritti sono riservati, la riproduzione anche parziale del disegno è vietata.

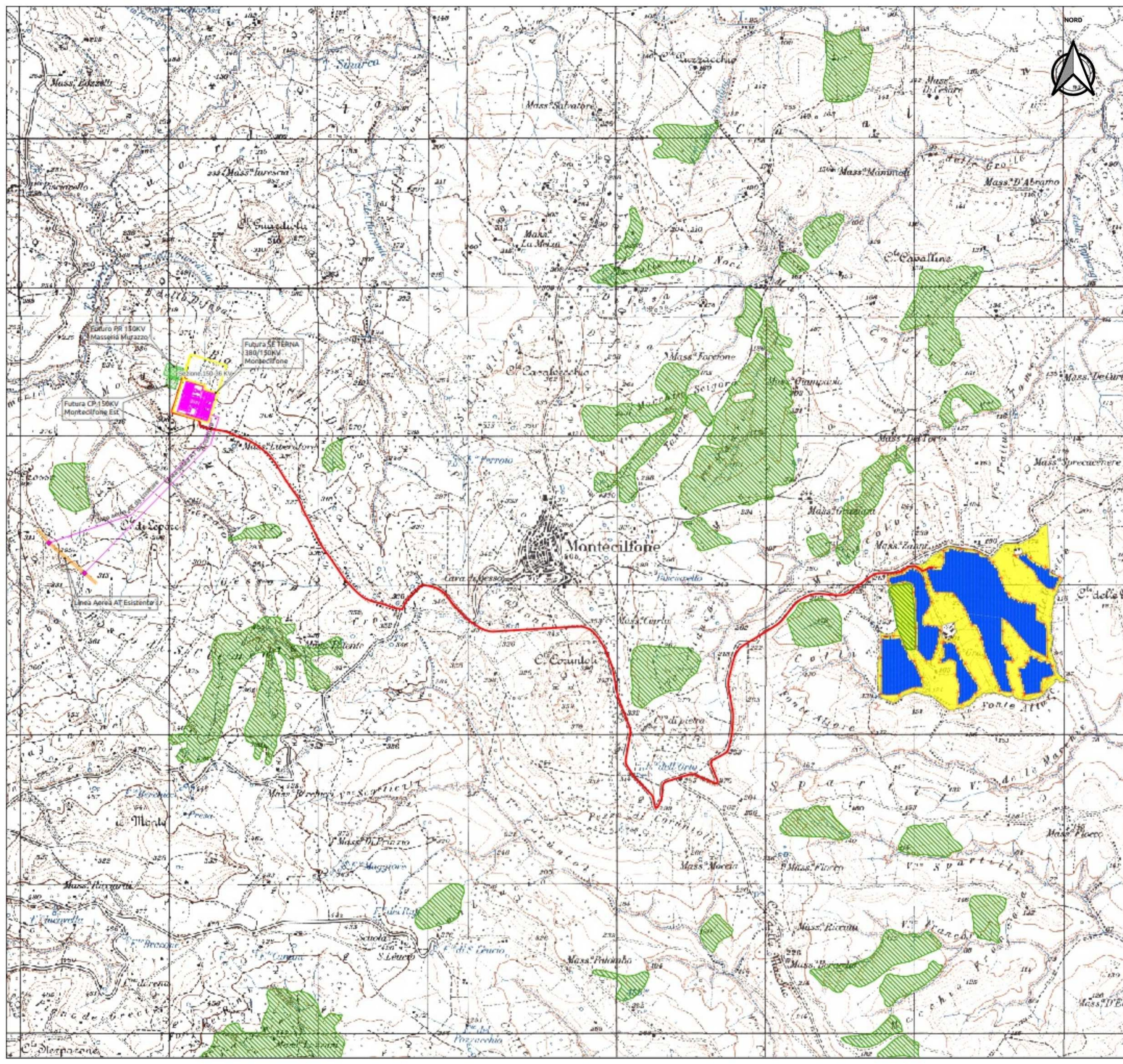


### LEGENDA

- Cavidotto AT 36KV
- Cavidotto AT
- Area Impianto
- Crollo/ribaltamento
- Scivolamento rotazionale
- Espansione
- Colamento lento
- Colamento rapido
- Sprofondamento
- Complesso
- n.d.



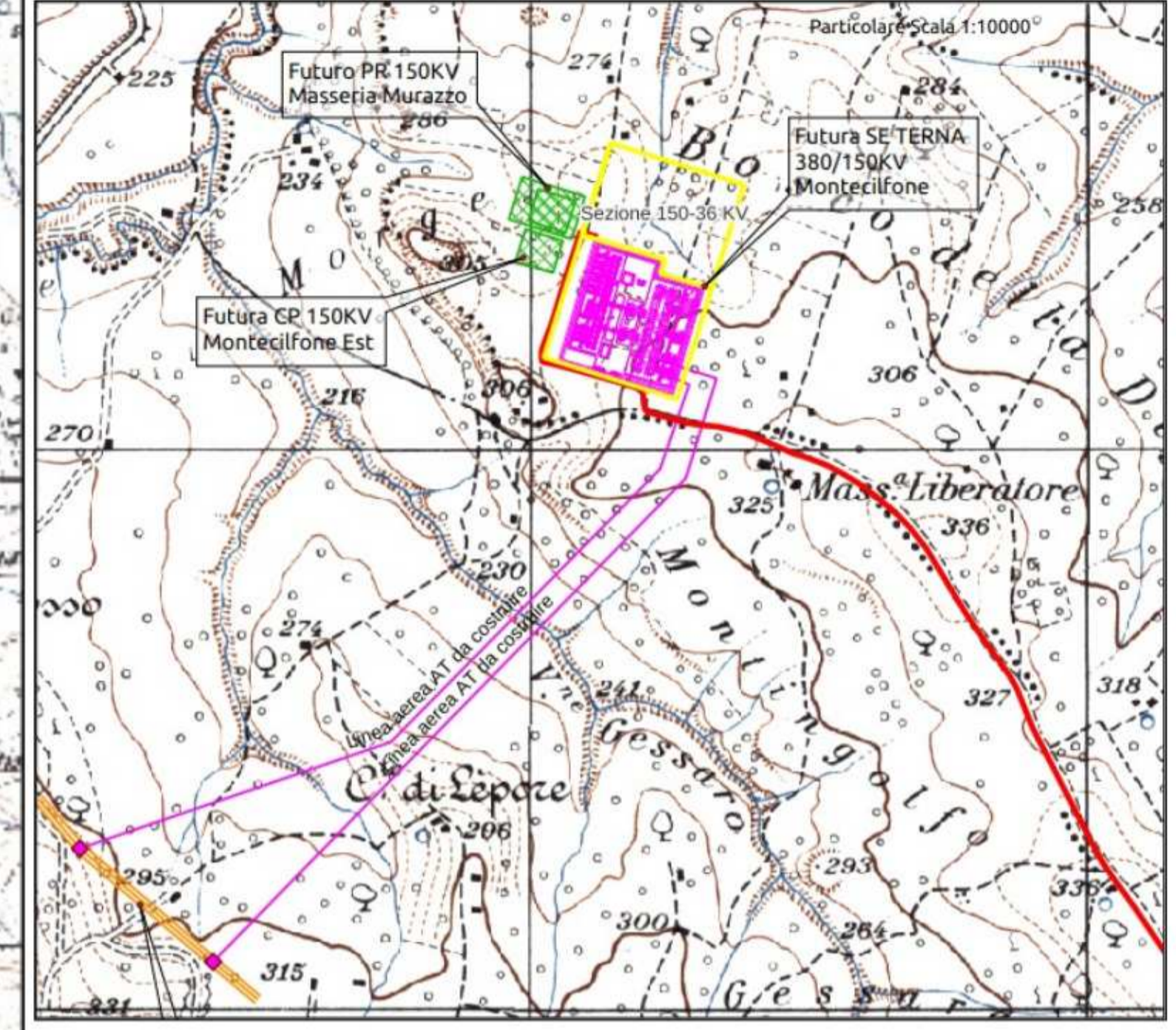
<b>REGIONE MOLISE</b> 	<b>PROVINCIA DI CAMPOBASSO</b> 	<b>COMUNE DI GUGLIONESI</b> 						
<b>CONTRADA DEL FICO</b>								
Denominazione impianto:		Fogli: 85						
Ubicazione:		Particelle: varie						
<b>PROGETTO DEFINITIVO</b>								
per la realizzazione di un impianto agrovoltaico da ubicare in agro del comune di Gugliesi (CB) in località "Contrada del Fico", potenza nominale pari a 45,60 MW in DC, e delle relative opere di connessione alla RTN ricadenti nei comuni di Gugliesi (CB) e Montecifone (CB).								
PROPONENTE		Tav. n°						
 <b>METKA EGN RENEWABLES DEVELOPMENT ITALY S.R.L.</b> Piazza Fontana n.6 - 20122 Milano (MI) Partita IVA: 1173790967 Indirizzo PEC: metkaegnrnewables@legalmail.it		A.12.b.5.2						
		Scala						
ELABORATO		Eseguito						
PTO SU BASE IGM - Frane Poligonali -		Verificato						
		Approvato						
<table border="1" style="width: 100%; border-collapse: collapse;"> <thead> <tr> <th>Numero</th> <th>Data</th> <th>Motivo</th> </tr> </thead> <tbody> <tr> <td>Rev 0</td> <td>Marzo 2022</td> <td>istanza per l'avvio del procedimento di rilascio del provvedimento di VIA nell'ambito del Provvedimento Unico in materia Ambientale ai sensi dell'art.27 del D.Lgs.152/2006 e ss.mm.ii.</td> </tr> </tbody> </table>		Numero	Data	Motivo	Rev 0	Marzo 2022	istanza per l'avvio del procedimento di rilascio del provvedimento di VIA nell'ambito del Provvedimento Unico in materia Ambientale ai sensi dell'art.27 del D.Lgs.152/2006 e ss.mm.ii.	
Numero	Data	Motivo						
Rev 0	Marzo 2022	istanza per l'avvio del procedimento di rilascio del provvedimento di VIA nell'ambito del Provvedimento Unico in materia Ambientale ai sensi dell'art.27 del D.Lgs.152/2006 e ss.mm.ii.						
PROGETTAZIONE		Spazio riservato agli Enti						
 <b>Te.Co. S.r.l.</b> Via F. Cavallotti n.1 76014 Spinazzola (BT) P.IVA 03710650726 mail: te_co@libero.it pec: te_co@pec.it								
IL TECNICO								



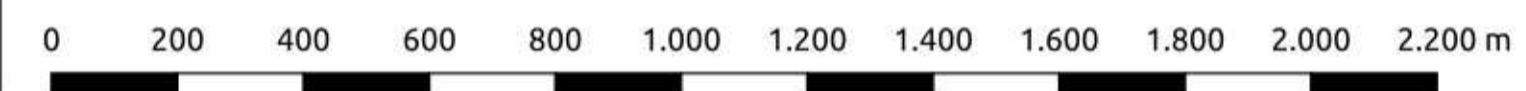
**LEGENDA**

- Cavidotto AT 36KV
- Cavidotto AT
- Area Impianto
- Aree soggette a crolli/ribaltam
- Aree soggette a sprofondame
- Aree soggette a frane superfic

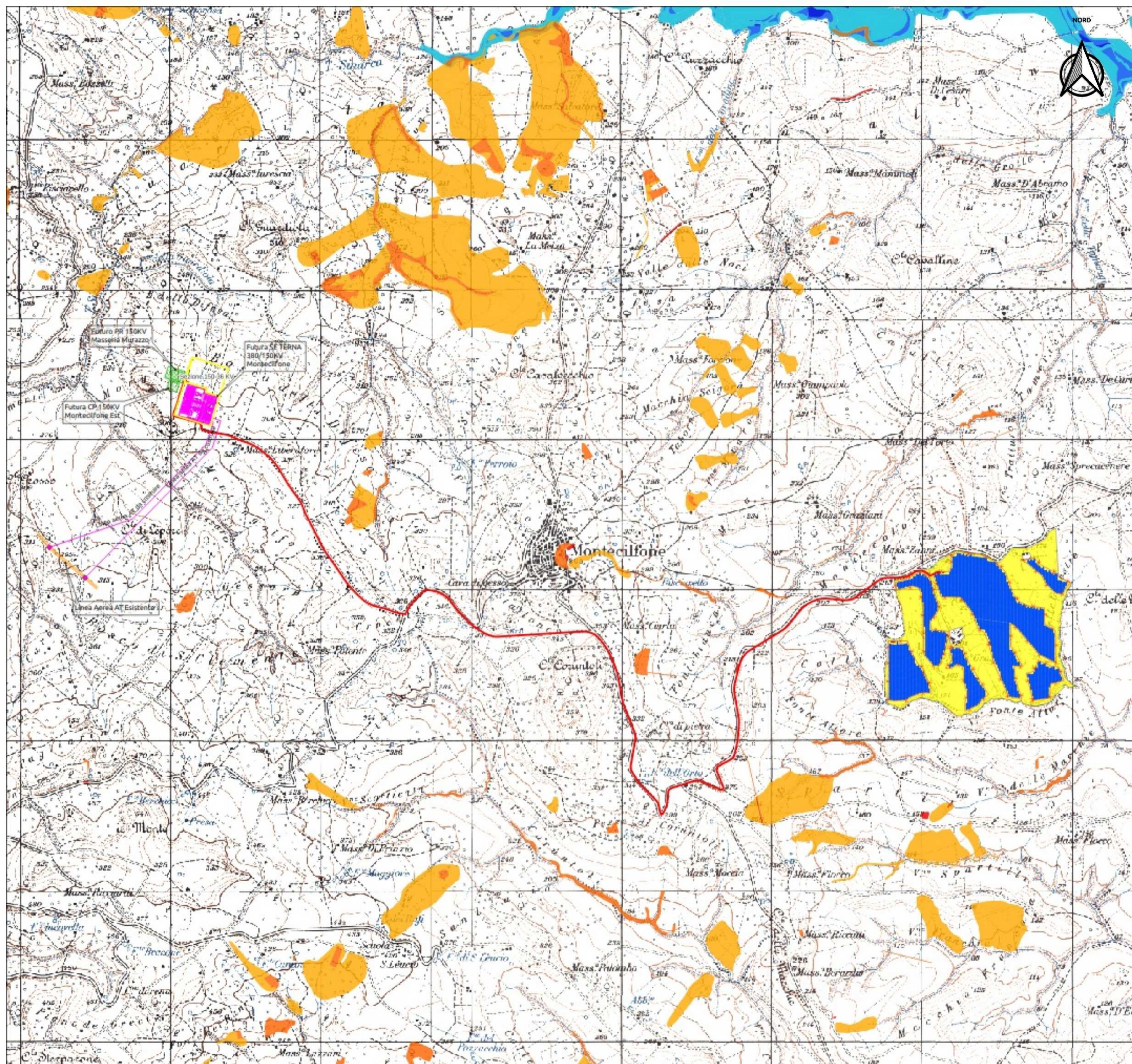
Catalogo frane - Aree soggette a franosità diffusa



Scala 1:12000

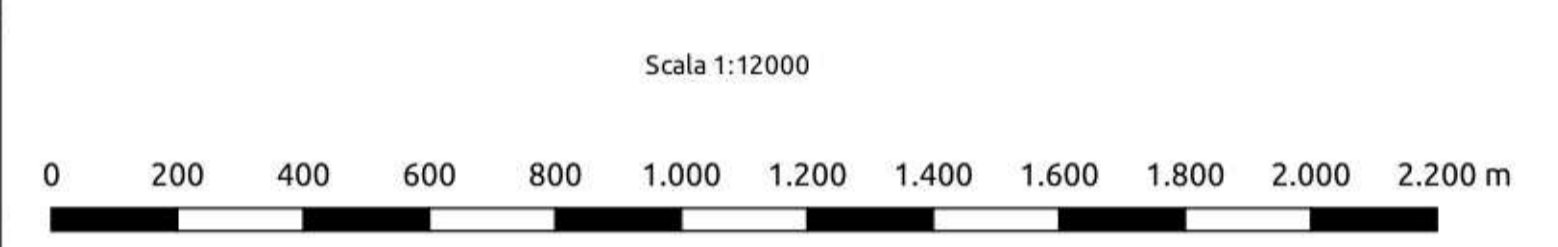
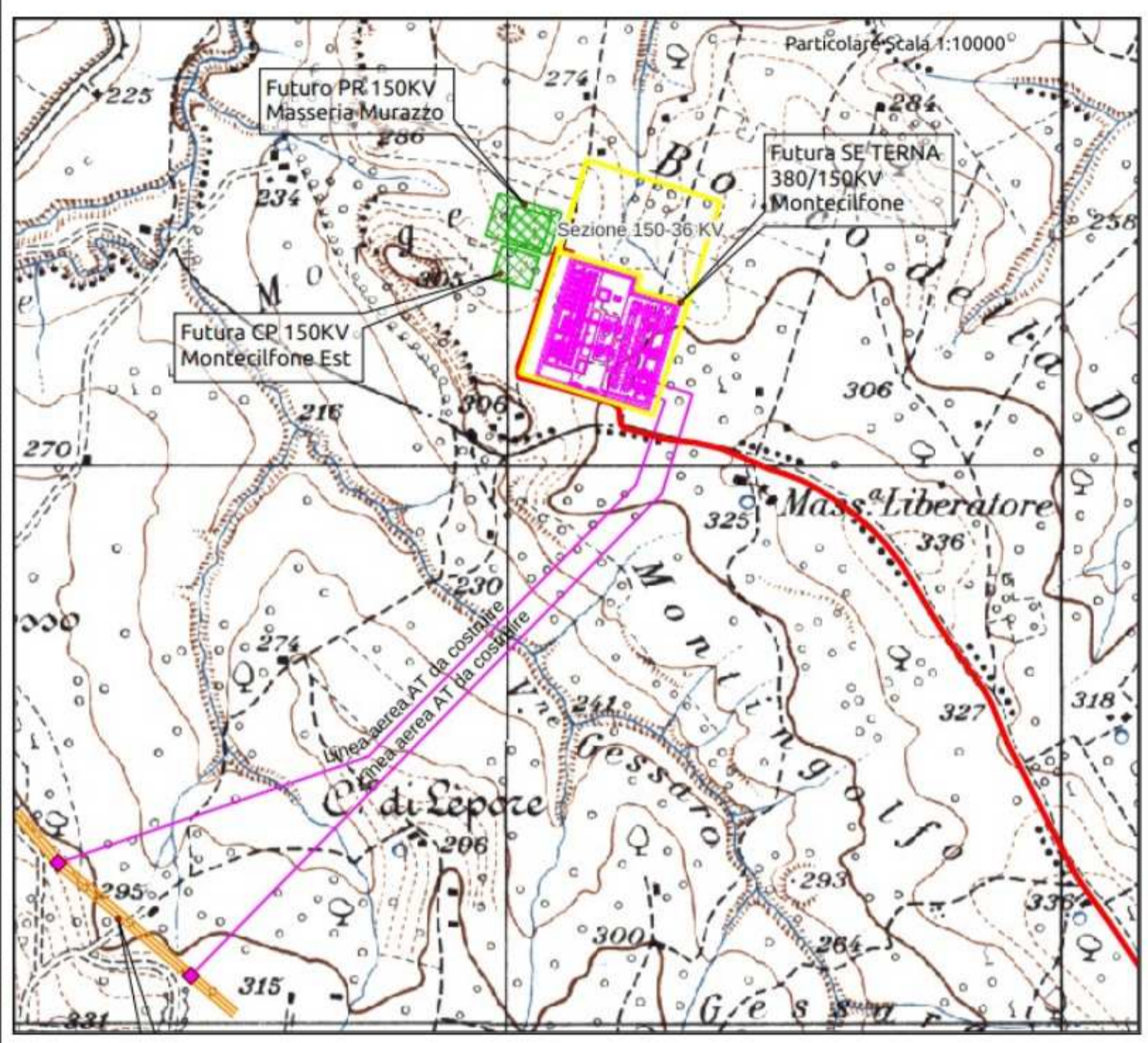


<b>REGIONE MOLISE</b> 	<b>PROVINCIA DI CAMPOBASSO</b> 	<b>COMUNE DI GUGLIONESI</b> 
<b>CONTRADA DEL FICO</b>		
Comune di Gugliesi (CB) Località "Contrada del Fico"		Fogli: 85 Particelle: varie
<b>PROGETTO DEFINITIVO</b> per la realizzazione di un impianto agrovoltaico da ubicare in agro del comune di Gugliesi (CB) in località "Contrada del Fico", potenza nominale pari a 45,60 MW in DC, e delle relative opere di connessione alla RTN ricadenti nei comuni di Gugliesi (CB) e Montecilfone (CB).		
<b>PROPRONTE</b>  <b>METKA EGN RENEWABLES DEVELOPMENT ITALY S.R.L.</b> Piazza Fontana n.6 - 20122 Milano (MI) Partita IVA: 1173790967 Indirizzo PEC: metkaegnrnewables@legalmail.it		Tav. n° <b>A.12.b.5.2</b> Scala <b>1:12000</b>
<b>ELABORATO</b> PTO SU BASE IGM - Aree Soggette a Franosità -		
Numero Rev 0	Data Marzo 2022	Motivo istanza per l'avvio del procedimento di rilascio del provvedimento di VIA nell'ambito del Provvedimento Unico in materia Ambientale ai sensi dell'art.27 del D.Lgs.152/2006 e ss.mm.ii.
<b>PROGETTAZIONE</b>  <b>Te.Co. S.r.l.</b> Via F. Cavallotti n.1 76014 Spinazzola (BT) P.IVA 03710650726 mail: te_co@libero.it pec: te_co@pec.it		Spazio riservato agli Enti
<b>IL TECNICO</b>		

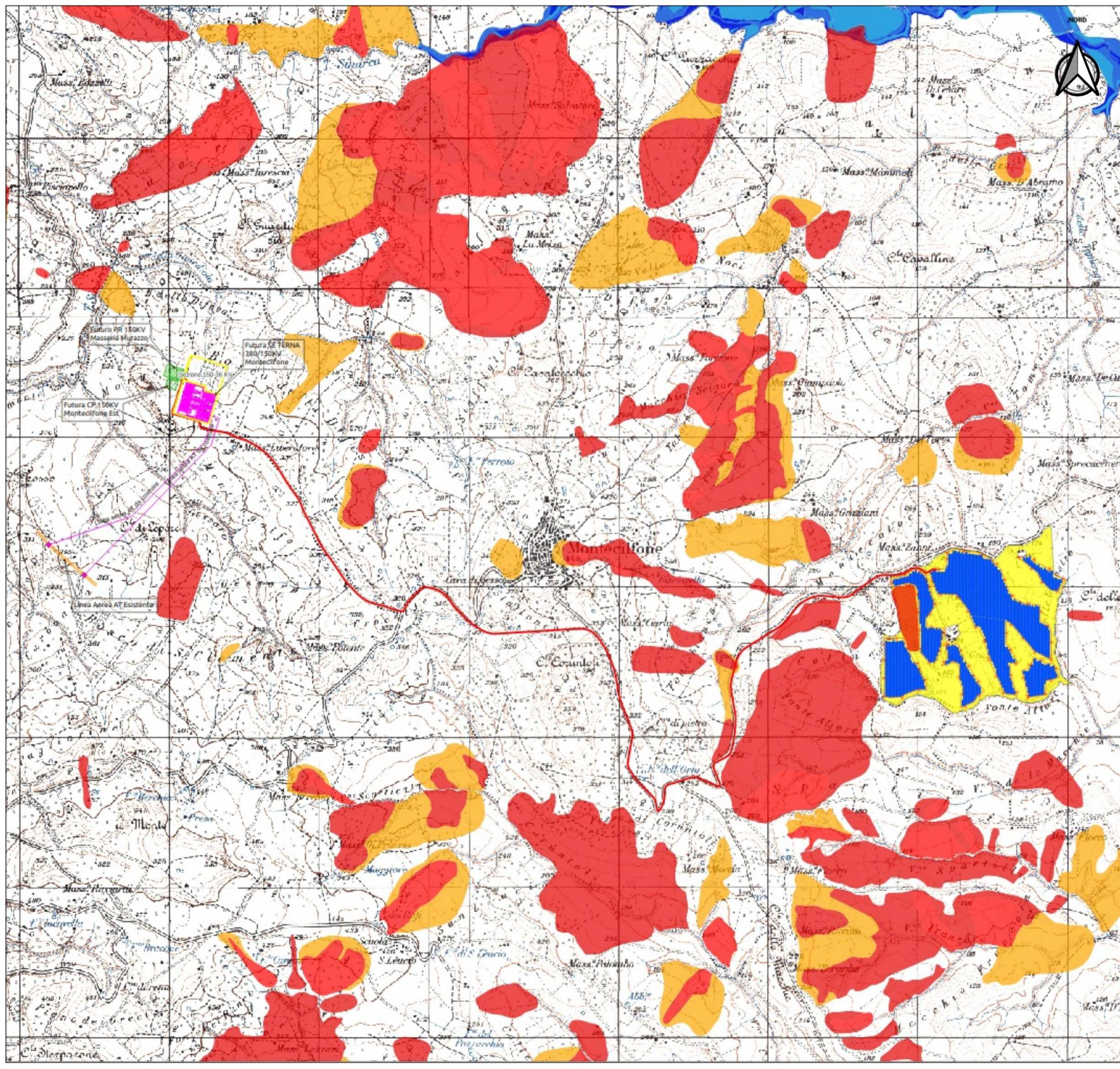


**LEGENDA**

- Cavidotto AT 36KV
- Cavidotto AT
- Area Impianto
- MOLTO ELEVA\*
- ELEVATO
- MEDIO
- MODERATO
- SITO DI ATTEN.
- N.D.
- ALTRO
- PAI - Rischio frana
- PAI - Rischio alluvione
- MOLTO ELEVA\*
- ELEVATO
- MEDIO
- N.D.

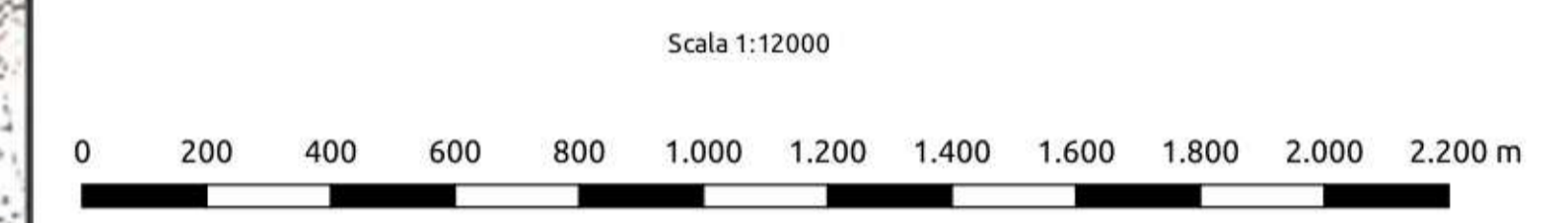
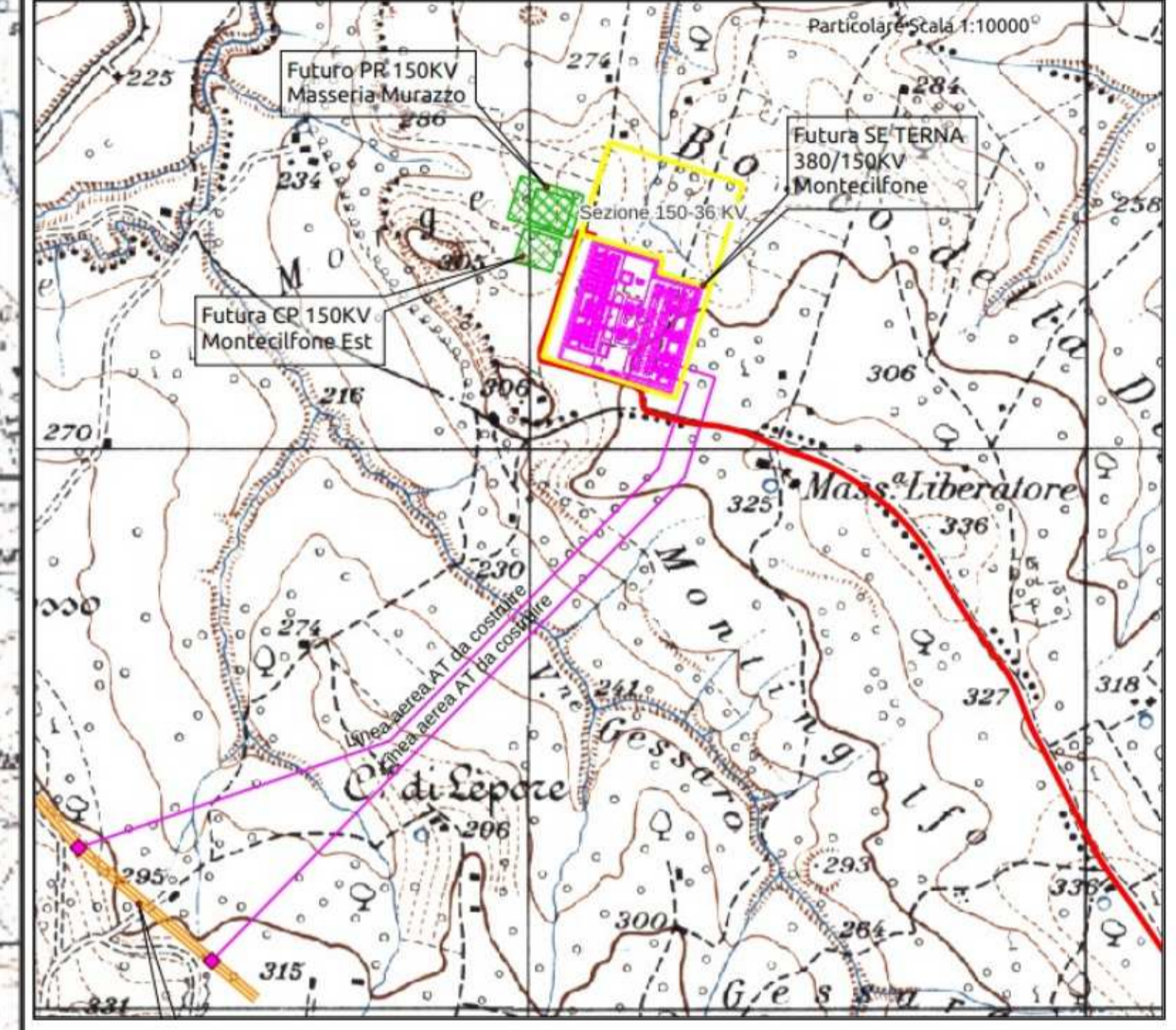


<b>REGIONE MOLISE</b>	<b>PROVINCIA DI CAMPOBASSO</b>	<b>COMUNE DI GUGLIONESI</b>	
Denominazione impianto: <b>CONTRADA DEL FICO</b>			
Ubicazione: <b>Comune di Guglionesi (CB) Località "Contrada del Fico"</b>		Fogli: 85 Particelle: varie	
<b>PROGETTO DEFINITIVO</b>			
per la realizzazione di un impianto agrovoltaico da ubicare in agro del comune di Guglionesi (CB) in località "Contrada del Fico", potenza nominale pari a 45,60 MW in DC, e delle relative opere di connessione alla RTN ricadenti nei comuni di Guglionesi (CB) e Montecifone (CB).			
PROPONENTE	<b>METKA EGN RENEWABLES DEVELOPMENT ITALY S.R.L.</b>		
	Piazza Fontana n.6 - 20122 Milano (MI) Partita IVA: 1173790967 Indirizzo PEC: metkaegnrnewables@legalmail.it		
ELABORATO	PTO SU BASE IGM - PAI - Rischio Frana e Alluvione -	Tav. n° A.12.b.5.2 Scala 1:12000	
Aggiornamenti	Numero Data Motivo	Eseguito Verificato Approvato	
	Rev 0 Marzo 2022	istanza per l'avvio del procedimento di rilascio del provvedimento di VIA nell'ambito del Provvedimento Unico in materia Ambientale ai sensi dell'art.27 del D.Lgs.152/2006 e ss.mm.ii.	
PROGETTAZIONE	 <b>Te.Co. S.r.l.</b> Via F. Cavallotti n.1 76014 Spinazzola (BT) P.IVA 03710650726 mail: te_co@libero.it pec: te_co@pec.it		
IL TECNICO	Spazio riservato agli Enti		



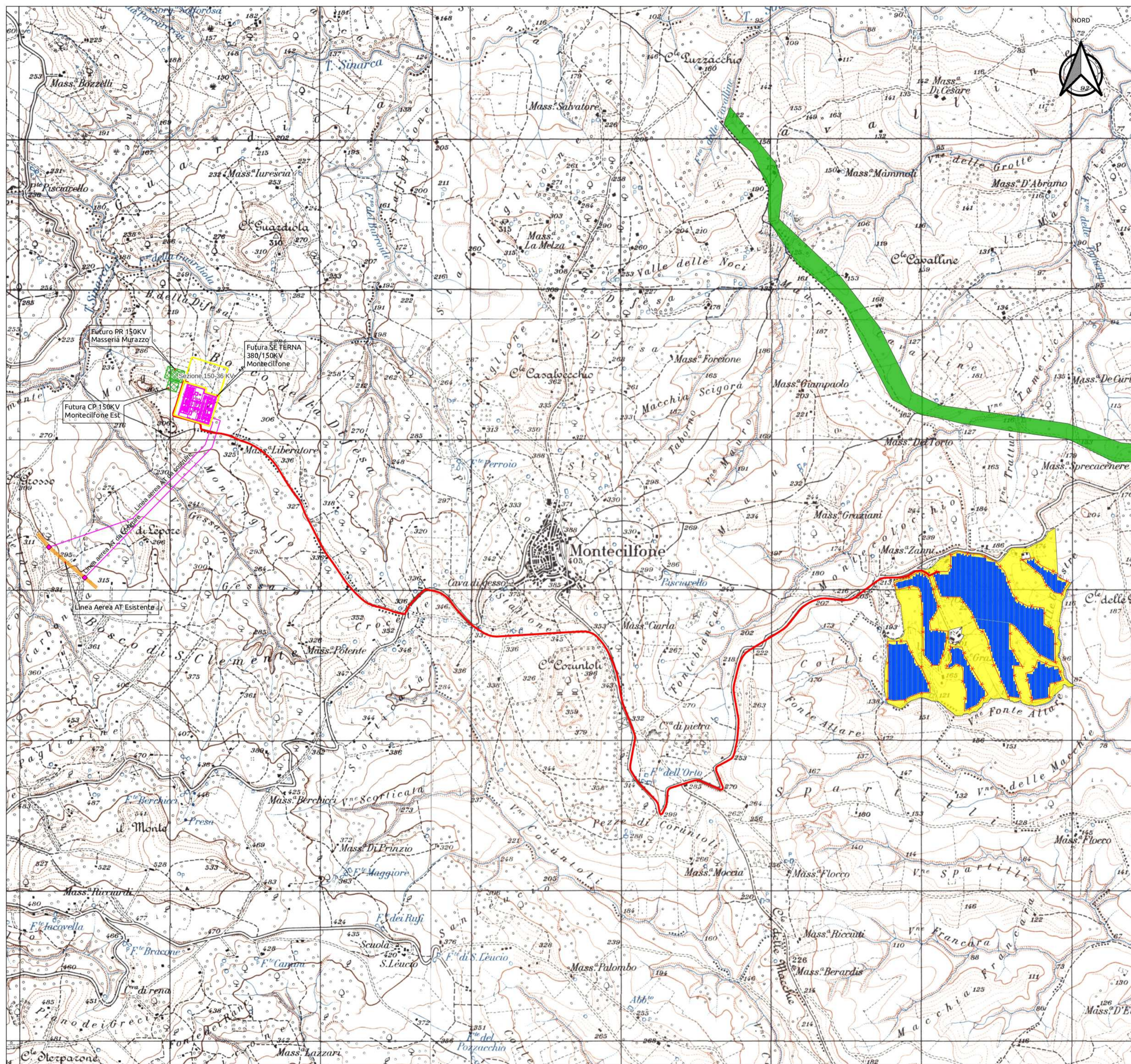
### LEGENDA

- Cavidotto AT 36KV
- Cavidotto AT
- Area Impianto
- MOLTO ELEVA\*
- ELEVATA
- MEDIA
- MODERATA
- SITO DI ATTEN.
- N.D.
- ALTRO
- MOLTO ELEVA\*
- ELEVATA
- MEDIA
- MODERATA
- SITO DI ATTEN.
- N.D.
- ALTRO



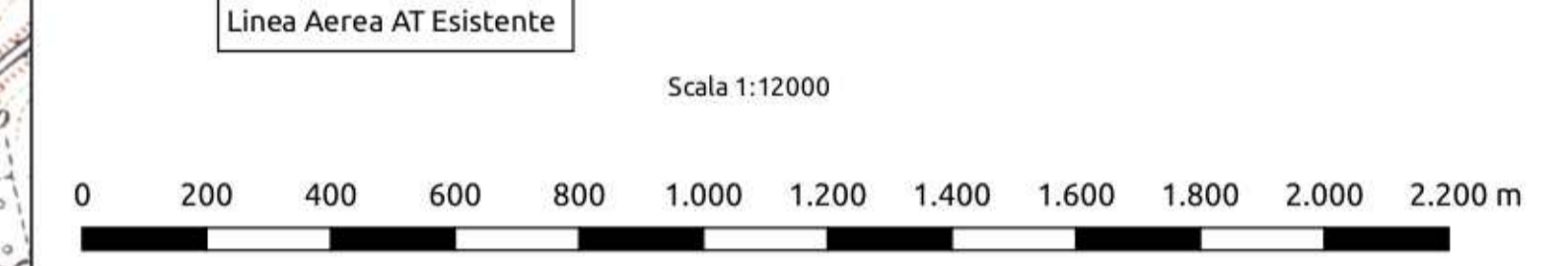
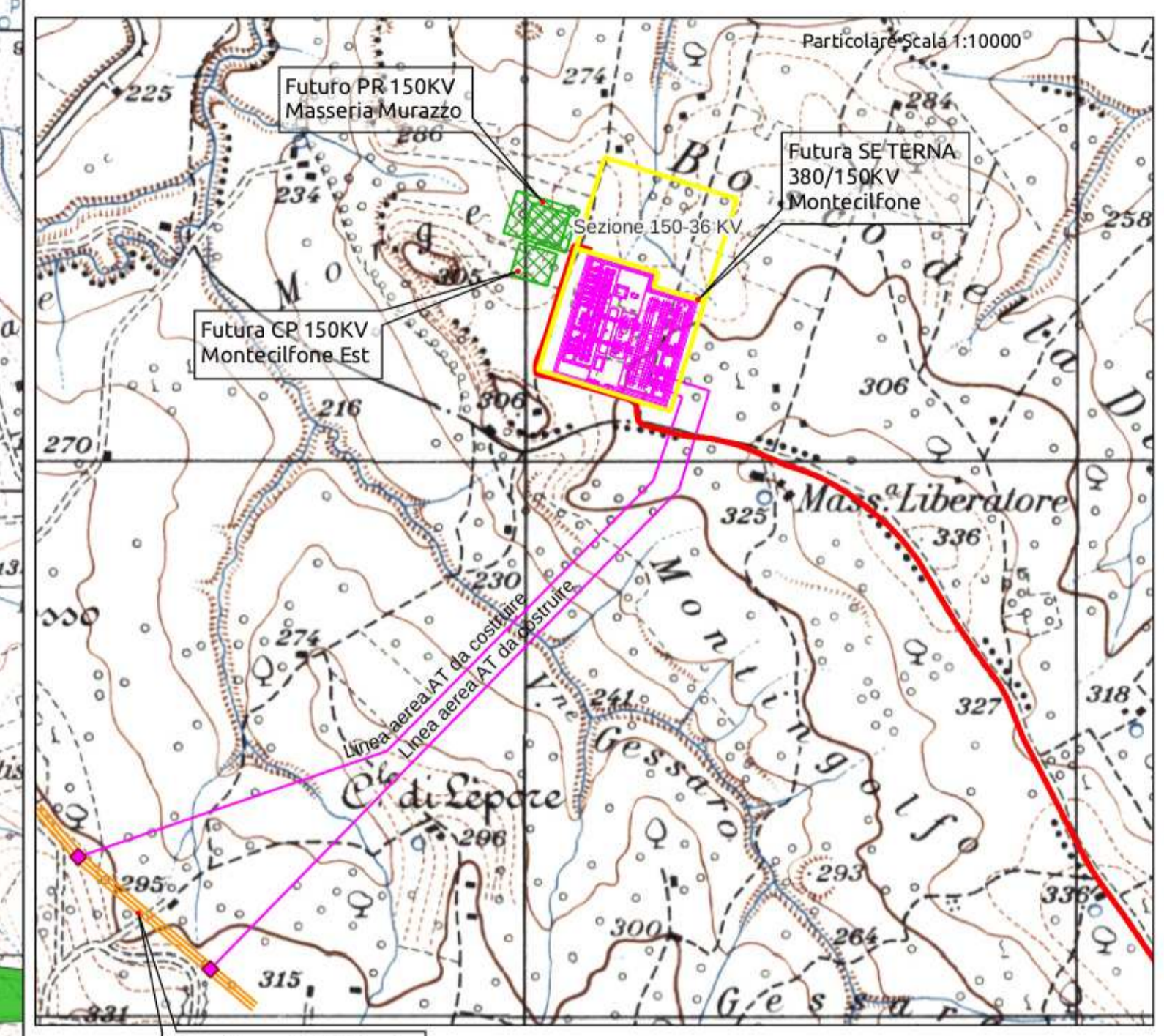
<b>REGIONE MOLISE</b>	<b>PROVINCIA DI CAMPOBASSO</b>	<b>COMUNE DI GUGLIONESI</b>
		
Denominazione impianto: <b>CONTRADA DEL FICO</b>		
Ubicazione: <b>Comune di Guglionesi (CB) Località "Contrada del Fico"</b>		Fogli: 85 Particelle: varie
<b>PROGETTO DEFINITIVO</b> per la realizzazione di un impianto agrolvoltaico da ubicare in agro del comune di Guglionesi (CB) in località "Contrada del Fico", potenza nominale pari a 45,60 MW in DC, e delle relative opere di connessione alla RTN ricadenti nei comuni di Guglionesi (CB) e Montecifone (CB).		
PROPONENTE  <b>METKA EGN RENEWABLES DEVELOPMENT ITALY S.R.L.</b> Piazza Fontana n.6 - 20122 Milano (MI) Partita IVA: 1173790967 Indirizzo PEC: metkaegnrnewables@legalmail.it		
ELABORATO PTO SU BASE IGM - PAI - Pericolosità Frana e Alluvione -		
		Tav. n° A.12.b.5.2
		Scala 1:12000
Numero	Data	Motivo
Rev 0	Marzo 2022	istanza per l'avvio del procedimento di rilascio del provvedimento di VIA nell'ambito del Provvedimento Unico in materia Ambientale ai sensi dell'art.27 del D.Lgs.152/2006 e ss.mm.ii.
Eseguito	Verificato	Approvato
PROGETTAZIONE	Spazio riservato agli Enti	
 <b>Te.Co. S.r.l.</b> Via F. Cavallotti n.1 76014 Spinazzola (BT) P.IVA 03710650726 mail: te_co@libero.it pec: te_co@pec.it		
IL TECNICO		

Tutti i diritti sono riservati, la riproduzione anche parziale del disegno è vietata.



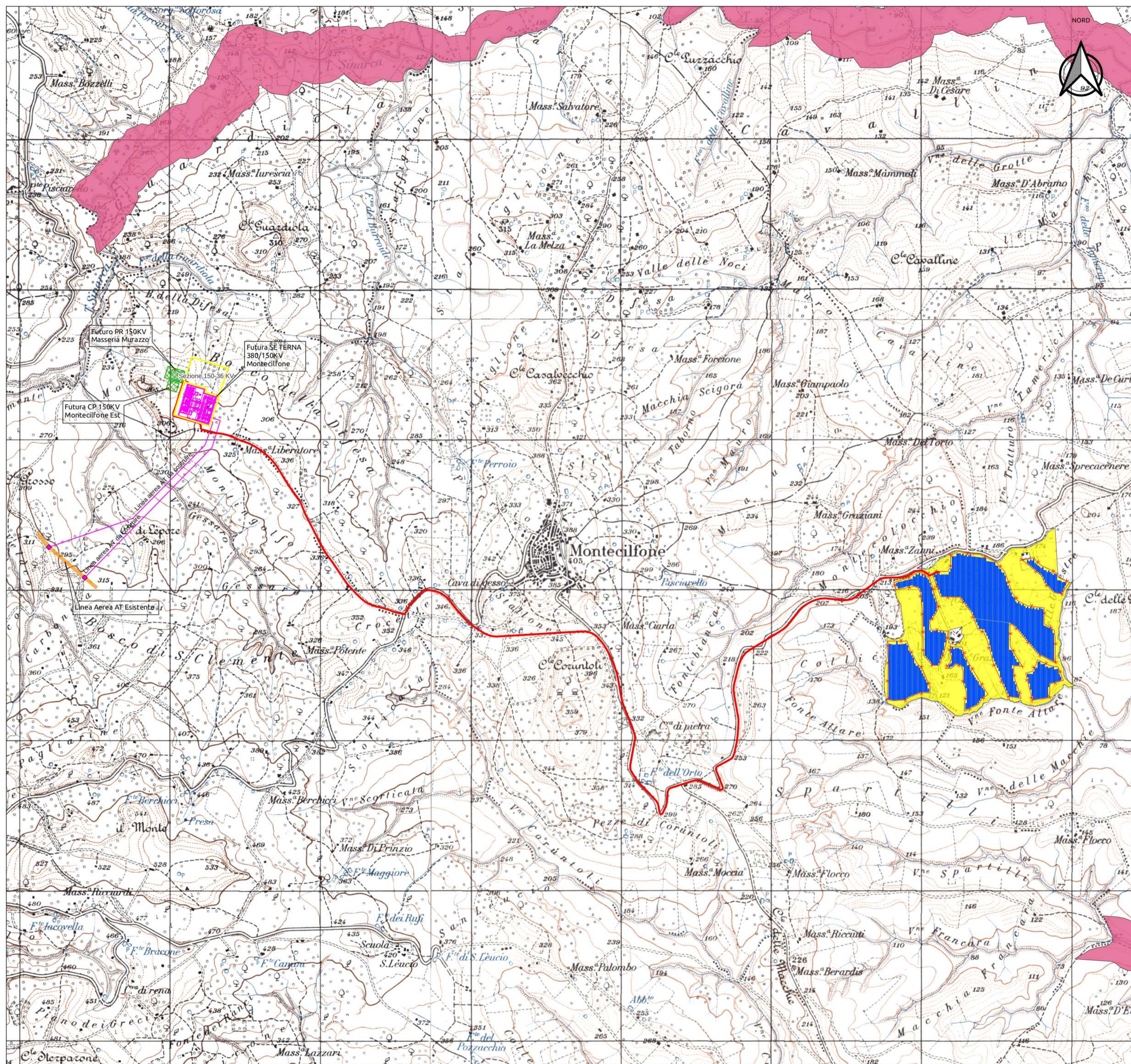
**LEGENDA**

- Cavidotto AT 36KV
- Cavidotto AT
- Area Impianto



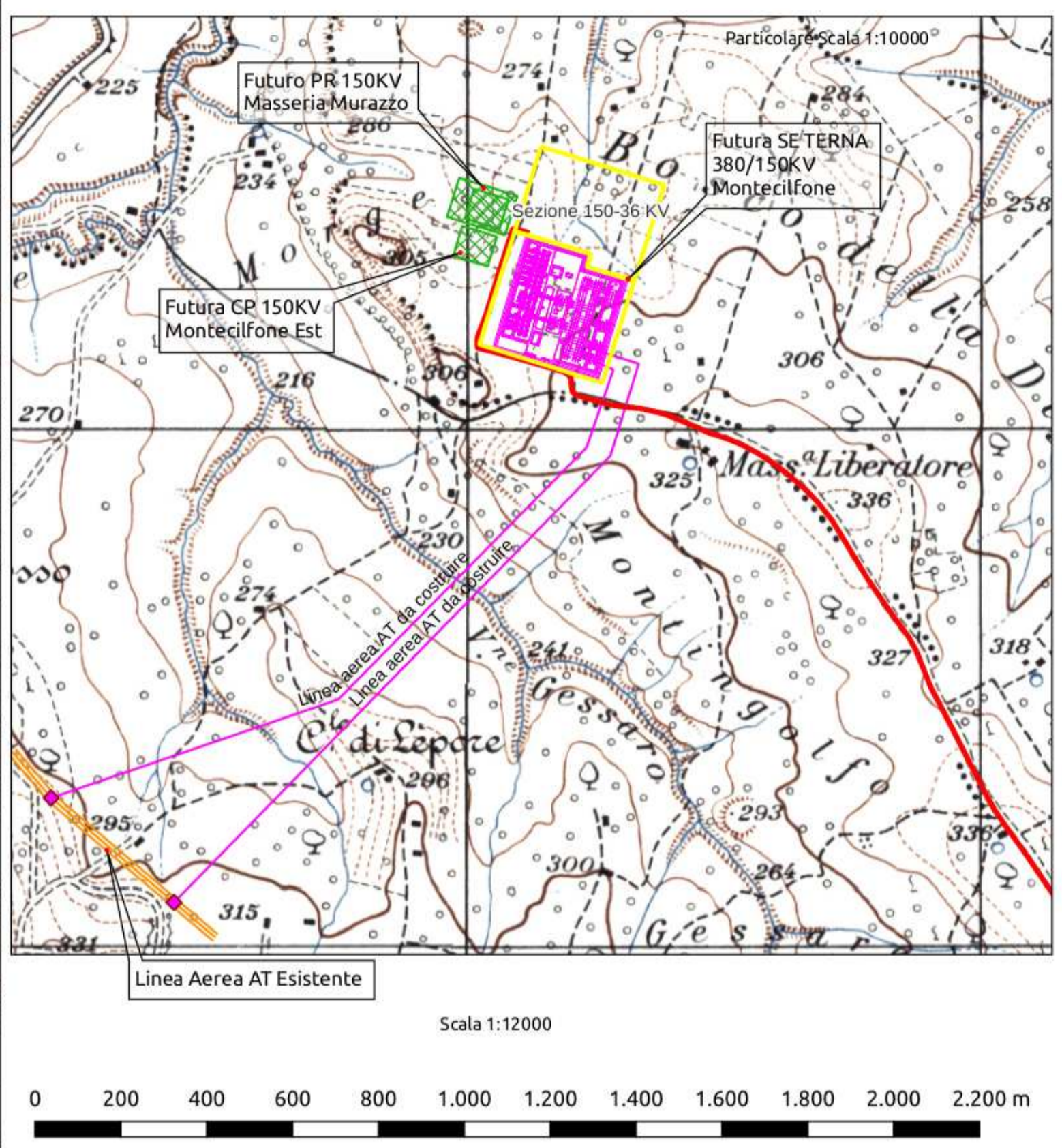
<b>REGIONE MOLISE</b>		<b>PROVINCIA DI CAMPOBASSO</b>		<b>COMUNE DI GUGLIONESI</b>	
Denominazione impianto:		<b>CONTRADA DEL FICO</b>			
Ubicazione:		Comune di Guglionesi (CB) Località "Contrada del Fico"		Foglio: 85 Particelle: varie	
<b>PROGETTO DEFINITIVO</b>					
per la realizzazione di un impianto agrovoltaico da ubicare in agro del comune di Guglionesi (CB) in località "Contrada del Fico", potenza nominale pari a 45,60 MW in DC, e delle relative opere di connessione alla RTN ricadenti nei comuni di Guglionesi (CB) e Montecilfone (CB).					
PROPONENTE		<b>METKA EGN RENEWABLES DEVELOPMENT ITALY S.R.L.</b>			
		Piazza Fontana n.6 - 20122 Milano (MI) Partita IVA: 1173790967 Indirizzo PEC: metkaegnrnewables@legalmail.it			
ELABORATO		PTO SU BASE IGM - Beni Storici e Artistici - Tratturi -			Tav. n° A.12.b.5.2
Numeri Data		Motivo		Eseguito Verificato Approvato	
Rev 0 Marzo 2022		istanza per l'avvio del procedimento di rilascio del provvedimento di VIA nell'ambito del Provvedimento Unico in materia Ambientale ai sensi dell'art.27 del D.Lgs.152/2006 e ss.mm.ii.			
PROGETTAZIONE		 <b>Te.Co. S.r.l.</b> Via F. Cavallotti n.1 76014 Spinazzola (BT) P.IVA 03710650726 mail: te_co@libero.it pec: te_co@pec.it			Spazio riservato agli Enti
IL TECNICO					

Tutti i diritti sono riservati, la riproduzione anche parziale del disegno è vietata.



**LEGENDA**

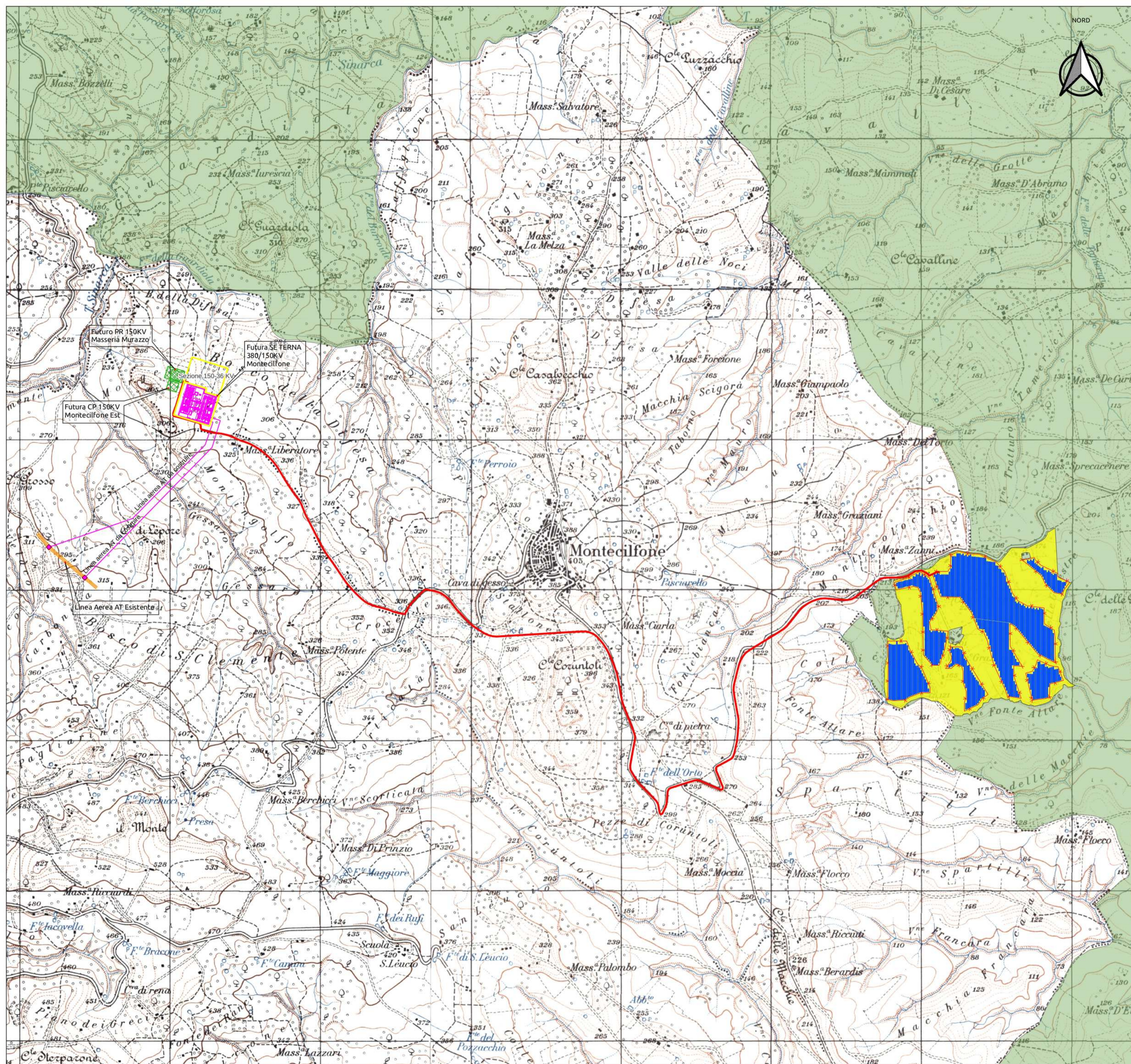
- Cavidotto AT 36KV
- Cavidotto AT
- Area Impianto



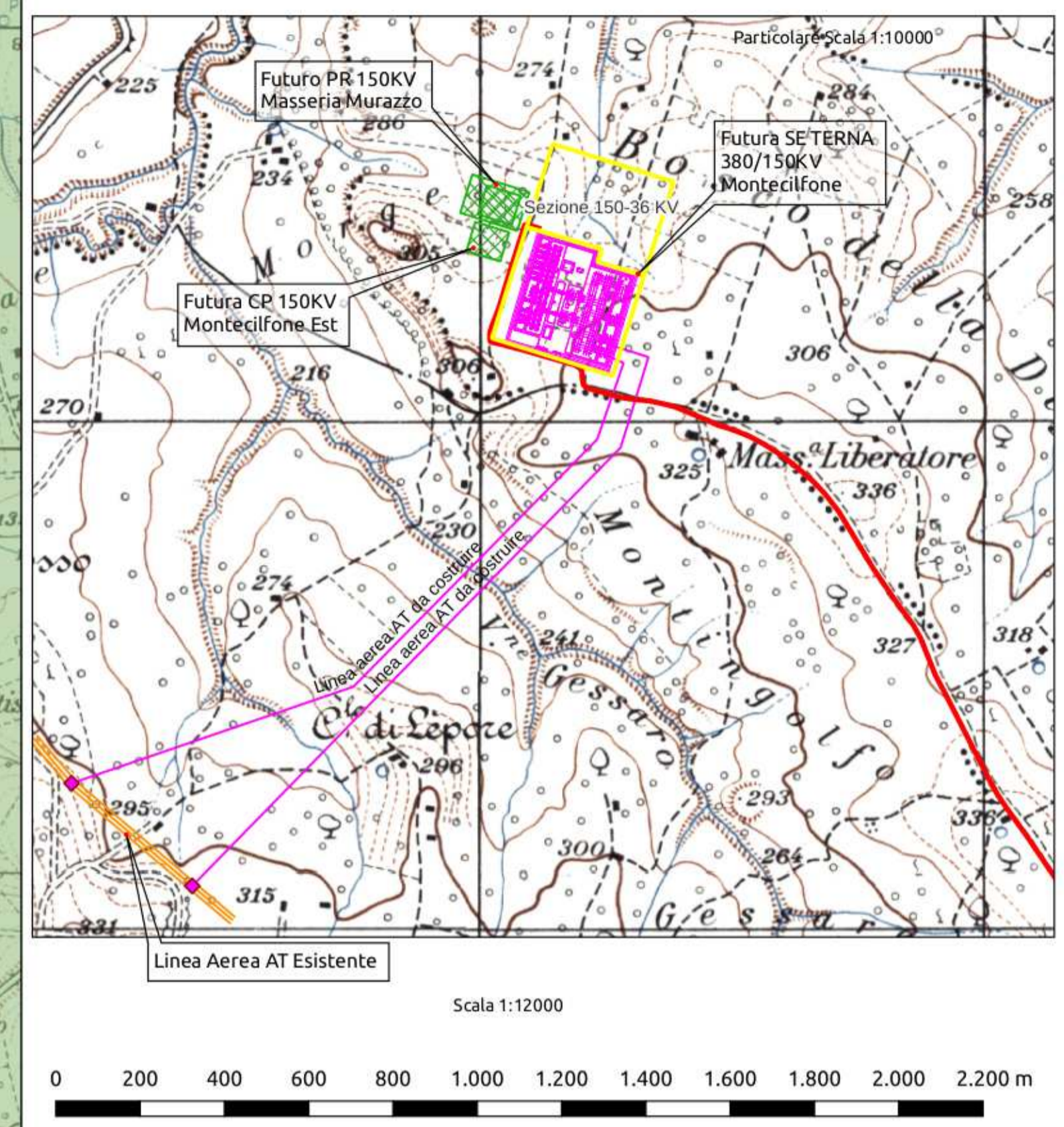
<b>REGIONE MOLISE</b> 	<b>PROVINCIA DI CAMPOBASSO</b> 	<b>COMUNE DI GUGLIONESI</b> 
<b>CONTRADA DEL FICO</b>		
Denominazione impianto:		Fogli: 85
Ubicazione:		Particelle: varie
<b>PROGETTO DEFINITIVO</b>		
per la realizzazione di un impianto agrovoltaico da ubicare in agro del comune di Gugliesi (CB) in località "Contrada del Fico", potenza nominale pari a 45,60 MW in DC, e delle relative opere di connessione alla RTN ricadenti nei comuni di Gugliesi (CB) e Montecilfone (CB).		
PROPRONTE:		Tav. n°
 <b>METKA EGN RENEWABLES DEVELOPMENT ITALY S.R.L.</b>		A.12.b.5.2
Piazza Fontana n.6 - 20122 Milano (MI) Partita IVA: 1173790967 Indirizzo PEC: metkaegnrnewables@legalmail.it		Scala
ELABORATO:		Eseguito
PTO SU BASE IGM - Beni Ambientali - Area Archeologica -		Verificato
Numero Data Motivo		Approvato
Rev 0 Marzo 2022 Istanza per l'avvio del procedimento di rilascio del provvedimento di VIA nell'ambito del Provvedimento Unico in materia Ambientale ai sensi dell'art.27 del D.Lgs.152/2006 e ss.mm.ii.		
PROGETTAZIONE:		Spazio riservato agli Enti
 <b>Te.Co. S.r.l.</b> Via F. Cavallotti n.1 76014 Spinazzola (BT) P.IVA 03710650726 mail: te_co@libero.it pec: te_co@pec.it		
IL TECNICO		

Tutti i diritti sono riservati, la riproduzione anche parziale del disegno è vietata.

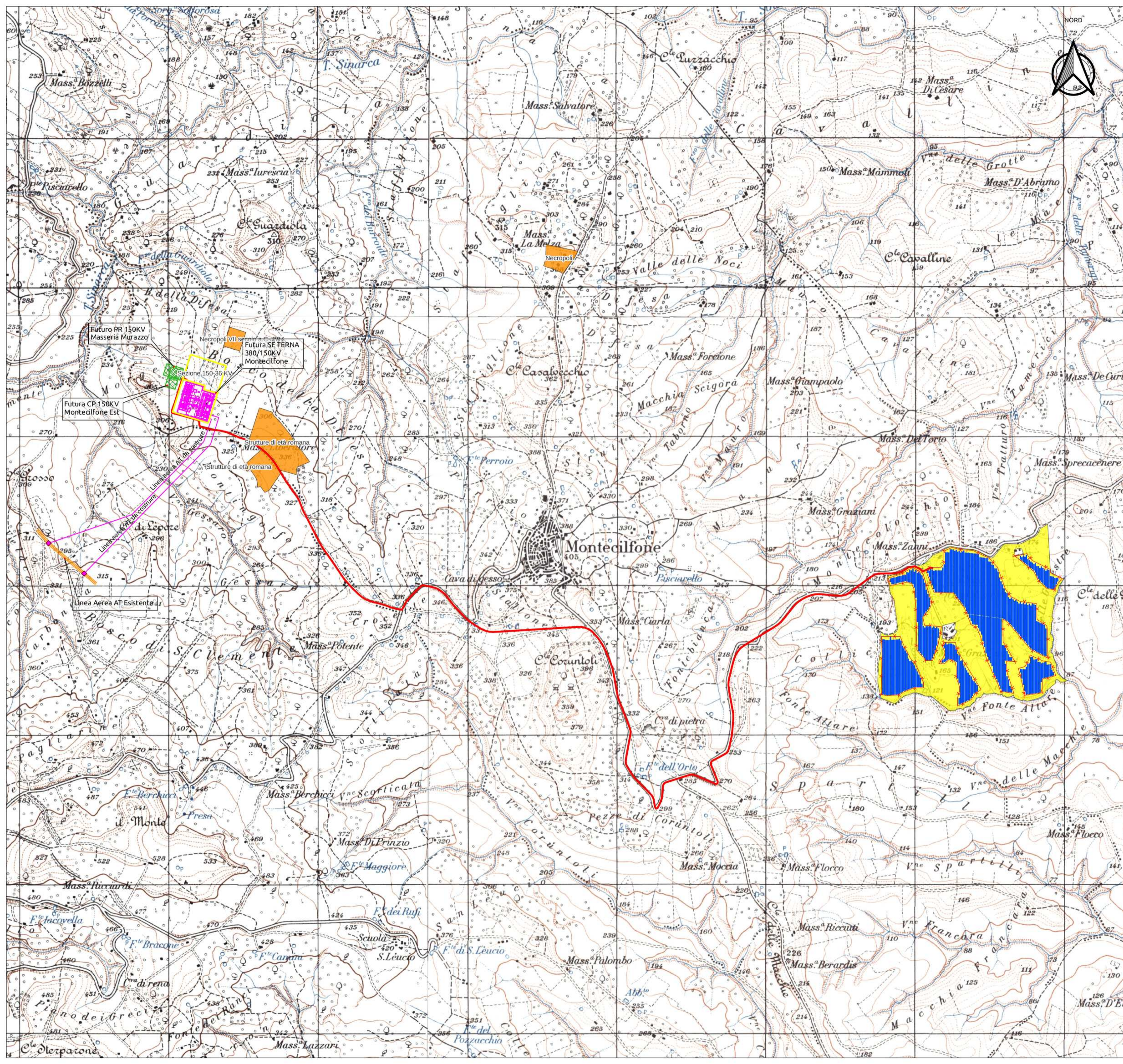




- LEGENDA**
- Cavidotto AT 36KV
  - Cavidotto AT
  - Area Impianto

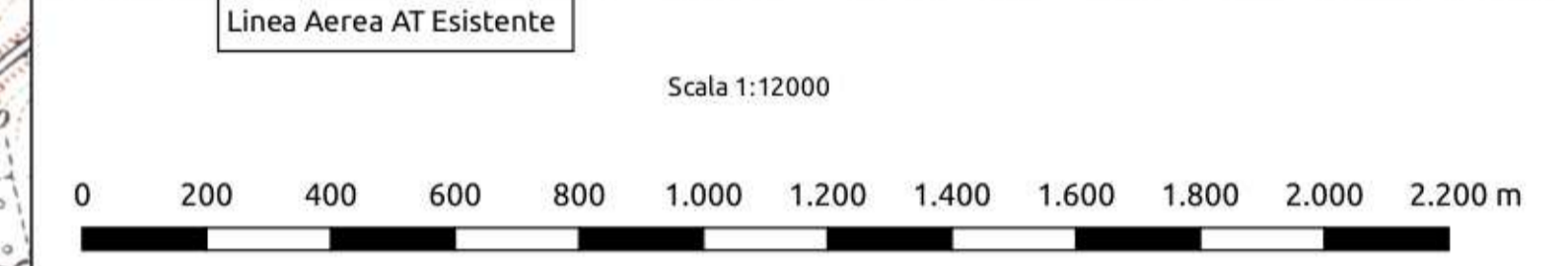
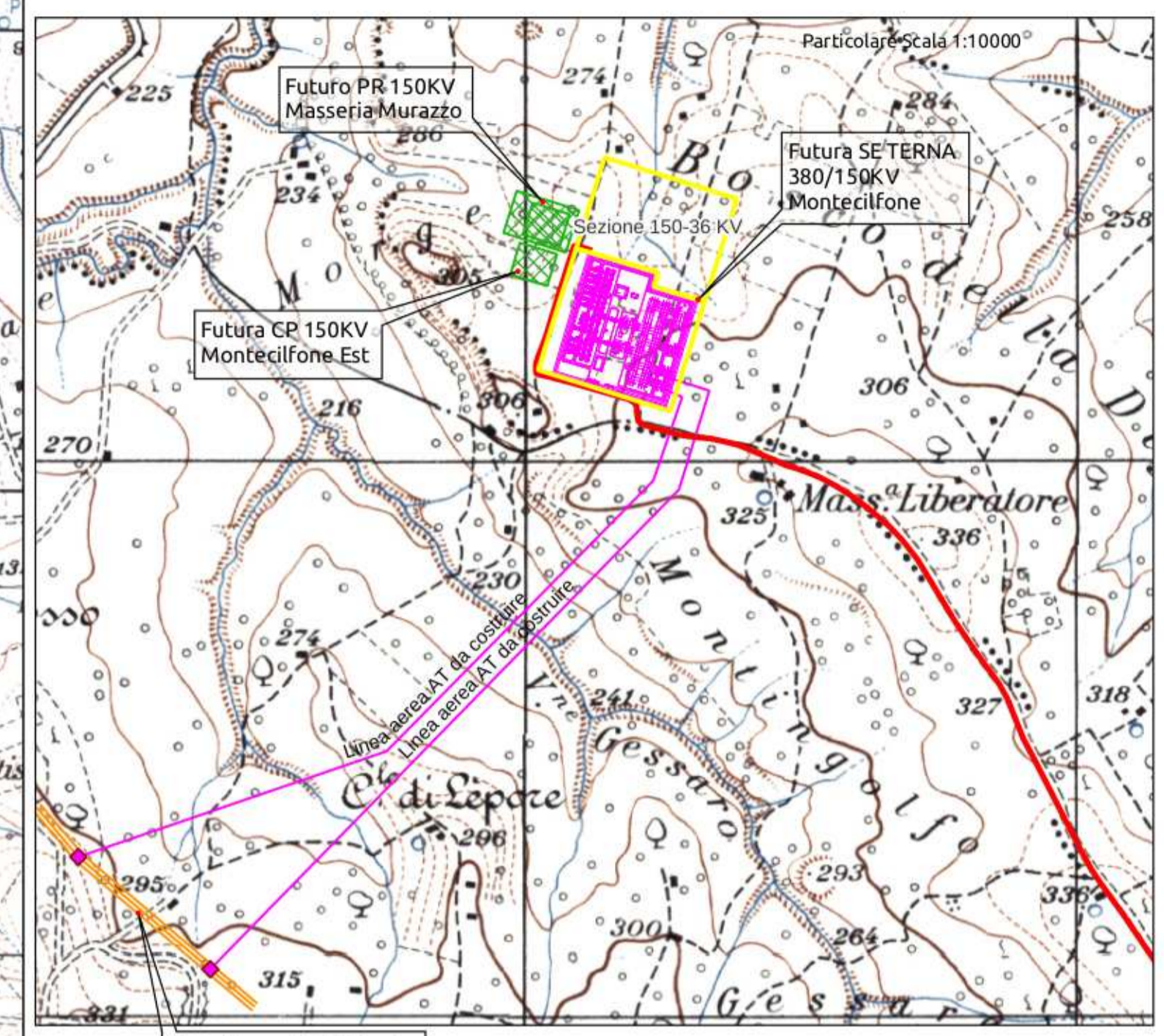


<b>REGIONE MOLISE</b>	<b>PROVINCIA DI CAMPOBASSO</b>	<b>COMUNE DI GUGLIONESI</b>
		
<b>CONTRADA DEL FICO</b>		
Comune di Guglionesi (CB) Località "Contrada del Fico"		Fogli: 85 Particelle: varie
<b>PROGETTO DEFINITIVO</b>		
per la realizzazione di un impianto agrovoltaico da ubicare in agro del comune di Guglionesi (CB) in località "Contrada del Fico", potenza nominale pari a 45,60 MW in DC, e delle relative opere di connessione alla RTN ricadenti nei comuni di Guglionesi (CB) e Montecilfone (CB).		
<b>PROPRONTE</b>		<b>METKA EGN RENEWABLES DEVELOPMENT ITALY S.R.L.</b>
		Piazza Fontana n.6 - 20122 Milano (MI) Partita IVA: 1173790967 Indirizzo PEC: metkaegnrnewables@legalmail.it
<b>ELABORATO</b>		PTO SU BASE IGM - Ambiti del Piano Paesistico -
		Tav. n° A.12.b.5.2
		Scala 1:12000
Numeri Rev 0	Data Marzo 2022	Motivo istanza per l'avvio del procedimento di rilascio del provvedimento di VIA nell'ambito del Provvedimento Unico in materia Ambientale ai sensi dell'art.27 del D.Lgs.152/2006 e ss.mm.ii.
Eseguito	Verificato	Approvato
<b>PROGETTAZIONE</b>		Spazio riservato agli Enti
		<b>Te.Co. S.r.l.</b> Via F. Cavallotti n.1 76014 Spinazzola (BT) P.IVA 03710650726 mail: te_co@libero.it pec: te_co@pec.it
<b>IL TECNICO</b>		



**LEGENDA**

- Cavidotto AT 36KV
- Cavidotto AT
- Area Impianto



<b>REGIONE MOLISE</b>	<b>PROVINCIA DI CAMPOBASSO</b>	<b>COMUNE DI GUGLIONESI</b>
		
<b>CONTRADA DEL FICO</b>		
Comune di Gugliesi (CB) Località "Contrada del Fico"		Foglio: 85 Particelle: varie
<b>PROGETTO DEFINITIVO</b>		
per la realizzazione di un impianto agrovoltaico da ubicare in agro del comune di Gugliesi (CB) in località "Contrada del Fico", potenza nominale pari a 45,60 MW in DC, e delle relative opere di connessione alla RTN ricadenti nei comuni di Gugliesi (CB) e Montecilfone (CB).		
<b>PROPRONTE</b>		<b>METKA EGN RENEWABLES DEVELOPMENT ITALY S.R.L.</b>
		Piazza Fontana n.6 - 20122 Milano (MI) Partita IVA: 1173790967 Indirizzo PEC: metkaegnrnewables@legalmail.it
<b>ELABORATO</b>		PTO SU BASE IGM - Siti di Interesse Archeologico -
		Tav. n° A.12.b.5.2 Scala 1:12000
Numeri Rev 0	Data Marzo 2022	Motivo istanza per l'avvio del procedimento di rilascio del provvedimento di VIA nell'ambito del Procedimento Unico in materia Ambientale ai sensi dell'art.27 del D.Lgs.152/2006 e ss.mm.ii.
Eseguito	Verificato	Approvato
<b>PROGETTAZIONE</b>		Spazio riservato agli Enti
		<b>Te.Co. S.r.l.</b> Via F. Cavallotti n.1 76014 Spinazzola (BT) P.IVA 03710650726 mail: te_co@libero.it pec: te_co@pec.it
<b>IL TECNICO</b>		

Tutti i diritti sono riservati, la riproduzione anche parziale del disegno è vietata.