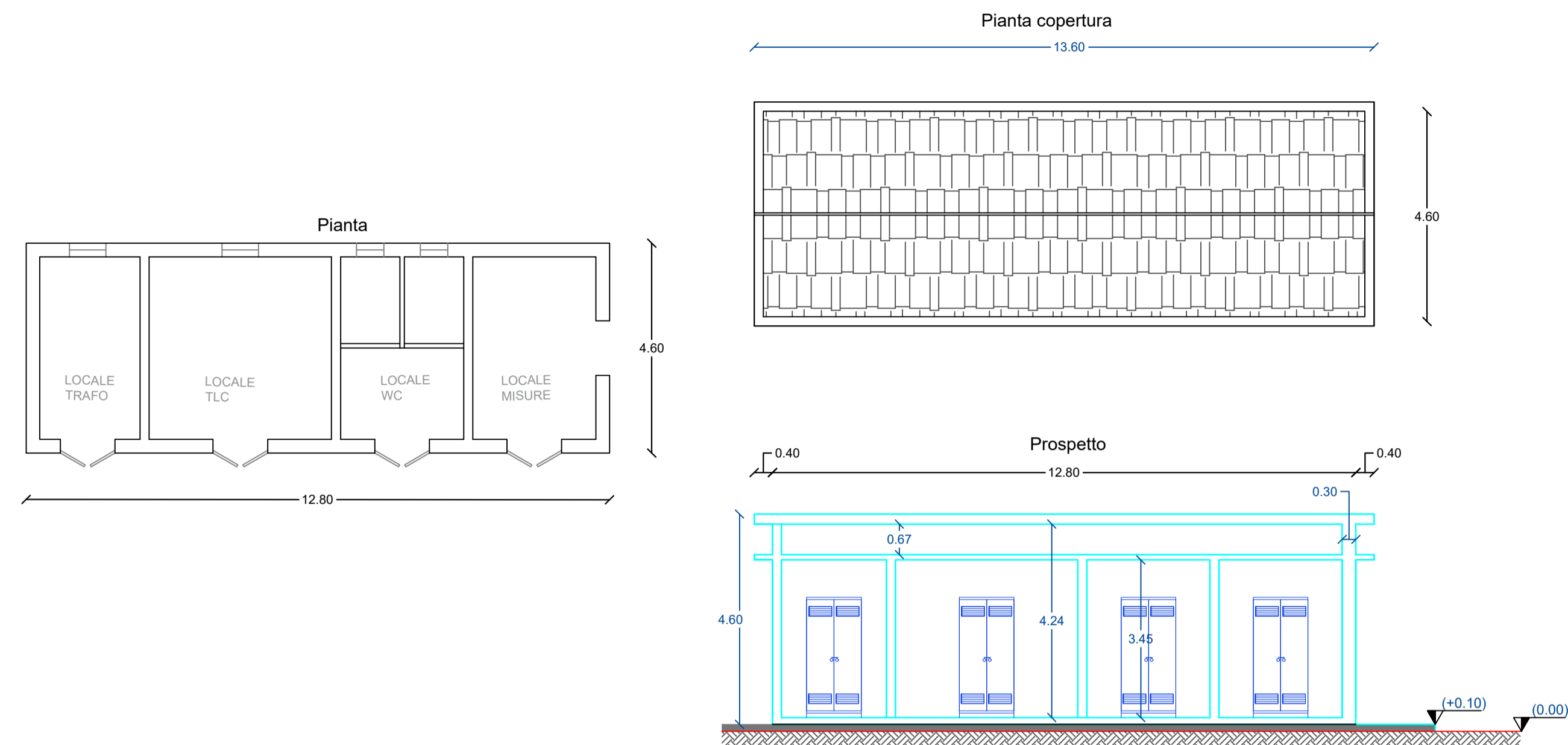
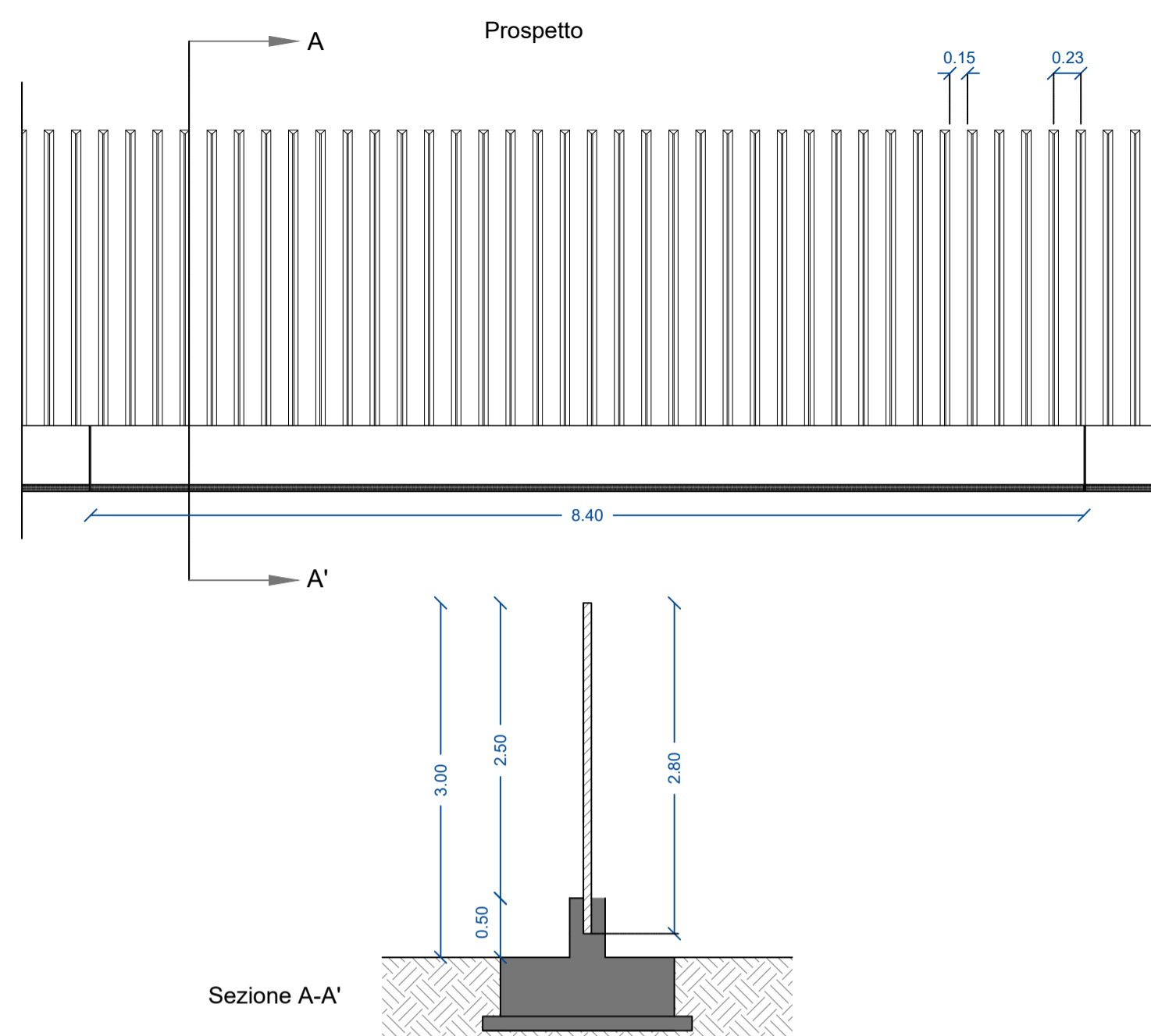


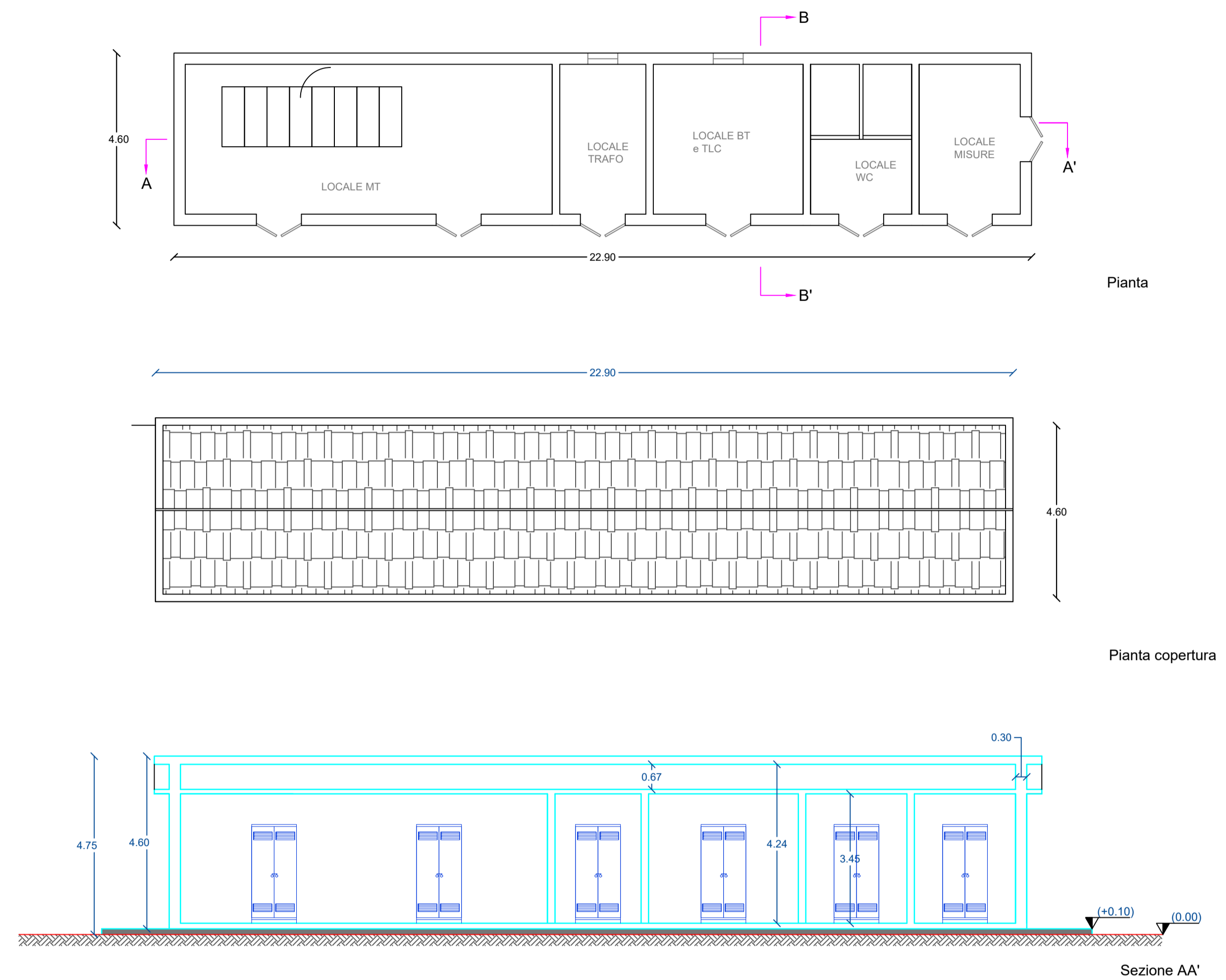
PARTICOLARI BOX DI CONTROLLO



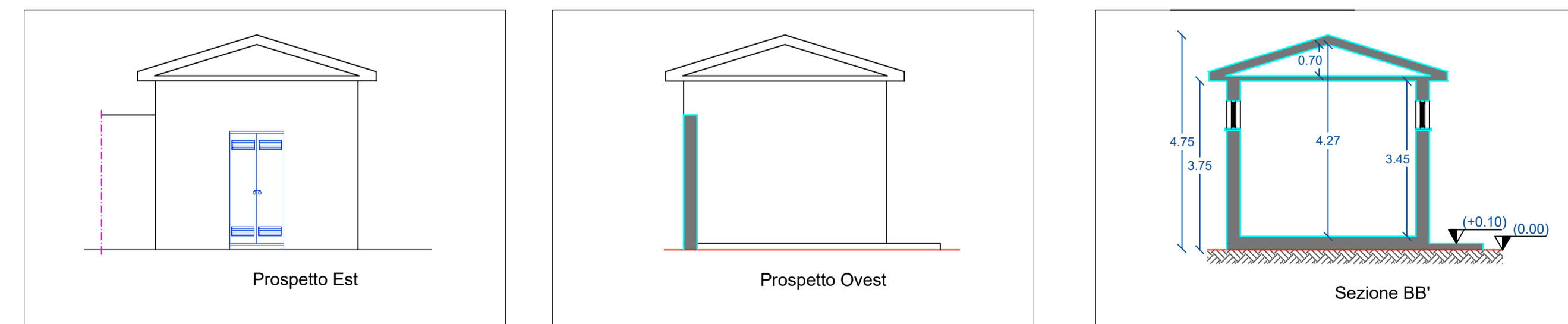
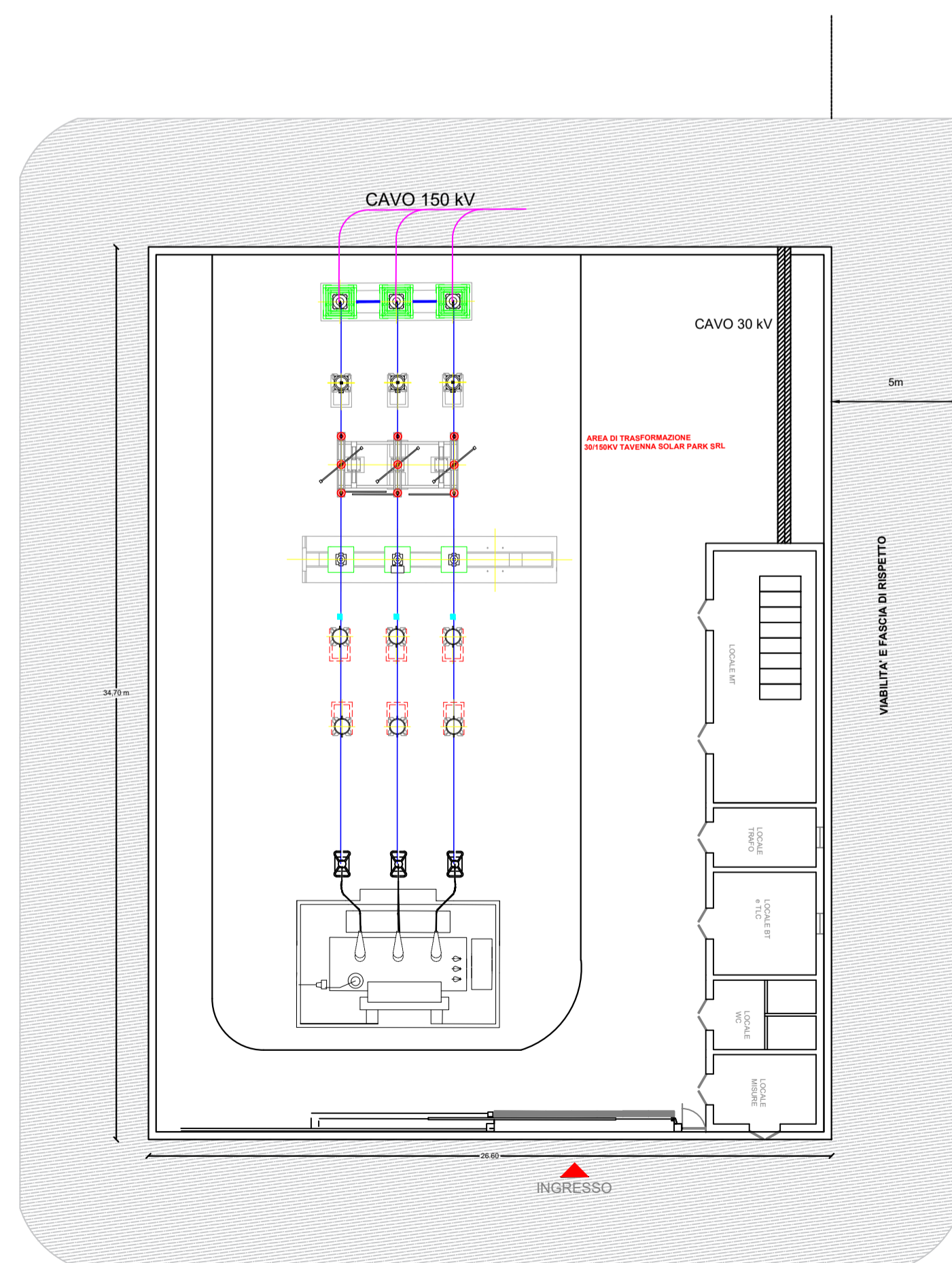
Particolari recinzione scala 1:50



EDIFICI DI CONTROLLO E DI COMANDO SOTTOSTAZIONE



PIANTA STAZIONE DI TRASFORMAZIONE 30/150 KV



REGIONE MOLISE
PROVINCIA DI CAMPOBASSO
COMUNE DI MONTENERO DI BISACCIA (CB)
COMUNE DI TAVENNA (CB)
COMUNE DI MONTECILFONE (CB)
COMUNE DI PALATA (CB)

OGGETTO:
 PROGETTO DEFINITIVO PER LA REALIZZAZIONE DI UN IMPIANTO "AGRIVOLTAICO" NELLE LOCALITA' "MASS. BOZZELLI" "MASS. BOZZELLI" "LOC. PETICONE" "LOC. GUARDIOLA" DEI COMUNI DI MONTENERO DI BISACCIA (CB) E TAVENNA (CB) DELLA POTENZA DI PICCO IN DC PARI A 54.500,74 KWp e MASSIMA IN IMMISSIONE IN AC PARI A 45.000 KW e RELATIVE OPERE DI CONNESSIONE UBICATE NEL COMUNE DI MONTECILFONE (CB) E PALATA (CB)

ELABORATO N.	DISEGNI ARCHITETTONICI STAZIONE UTENTE DA REALIZZARE 30/150 KV	SCALA
C15		1:100 1:200

COMMITTENTE
TAVENNA SOLAR PARK S.R.L.
 VIA FRANCESCO RESTELLI N.3/7
 20124 MILANO
 P.IVA 06055410655

FIRMA E TIMBRO IL TECNICO

PROGETTAZIONE E COORDINAMENTO
M.E. Free Srl
 Via Athena, 29
 Cap. 84047 Capaccio Paestum
 P.Iva 04598750655
 Ing. Giovanni Marsicano

SPAZIO RISERVATO AGLI ENTI

Aggiornamenti	N°	Data	Cod. Stmg	Nome File	Eseguito da	Approvato da
Rev 0		OTTOBRE 2022	202101387	MMIT_MTM_C15	Ing. Giovanni Marsicano	Ing. Giovanni Marsicano