



REGIONE MOLISE



PROVINCIA DI CAMPOBASSO



COMUNE DI MONTENERO DI BISACCIA (CB)



COMUNE DI TAVENNA (CB)



COMUNE DI MONTECILFONE (CB)



COMUNE DI PALATA (CB)

OGGETTO:

PROGETTO DEFINITIVO PER LA REALIZZAZIONE DI UN IMPIANTO "AGRIVOLTAICO" NELLE LOCALITA' "MASS. BOZZELLI" "MASS. BOZZELLI" "LOC. PETICONE" "LOC. GUARDIOLA" DEI COMUNI DI MONTENERO DI BISACCIA (CB) E TAVENNA (CB) DELLA POTENZA DI PICCO IN DC PARI A 54.500,74 KWp e MASSIMA IN IMMISIONE IN AC PARI A 45.000 KW E RELATIVE OPERE DI CONNESSIONE UBICATE NEL COMUNE DI MONTECILFONE (CB) E PALATA (CB)

ELABORATO N.	TITOLO	SCALA
E07	COMPATIBILITA' DEL PROGETTO CON L'ALLEGATO 2 DEL PIANO ENERGETICO AMBIENTALE REGIONALE (P.E.A.R.) MOLISE	-

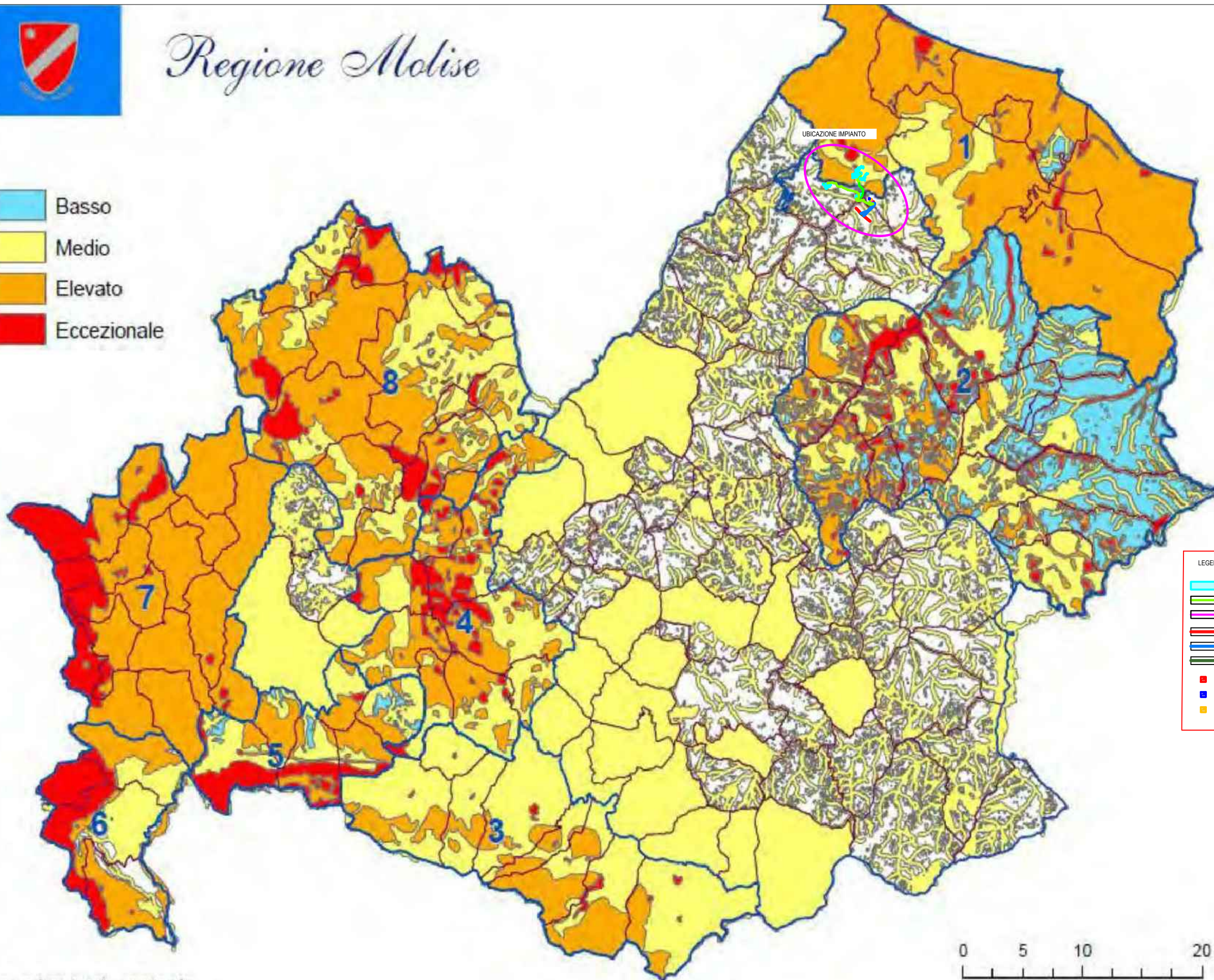
COMMITTENTE TAVENNA SOLAR PARK S.R.L. VIA FRANCESCO RESTELLI N.3/7 20124 MILANO P.IVA 06055410655	FIRMA E TIMBRO IL TECNICO 	PROGETTAZIONE E COORDINAMENTO  M.E. Free Srl Via Athena,29 Cap 84047 Capaccio Paestum P.Iva 04596750655 Ing. Giovanni Marsicano
	SPAZIO RISERVATO AGLI ENTI	

Aggiornamenti	N°	Data	Cod. Stmg	Nome File	Eseguito da	Approvato da
		Rev 0	OTTOBRE 2022	202101387	MMIT_MTM_E07	Ing.Giovanni Marsicano



Regione Molise

- Basso
- Medio
- Elevato
- Eccezionale



LEGENDA PARCO FV

- Aree occupate dall'impianto fotovoltaico di progetto
- Cavidotto MT di progetto
- Cavidotto AT di progetto
- Percorso linea elettrica aerea esistente 380 kV "Larino - Gisa"
- Percorso linea elettrica aerea esistente 380 kV "Larino - Gisa"
- Tratto di linea elettrica da dismettere
- Sottostazione da realizzare AT/AT
- Sottostazione da realizzare MT/AT - Tavenna Solar Park S.r.l.
- Sottostazione 150 kV condivisa

Senza produttività agricola

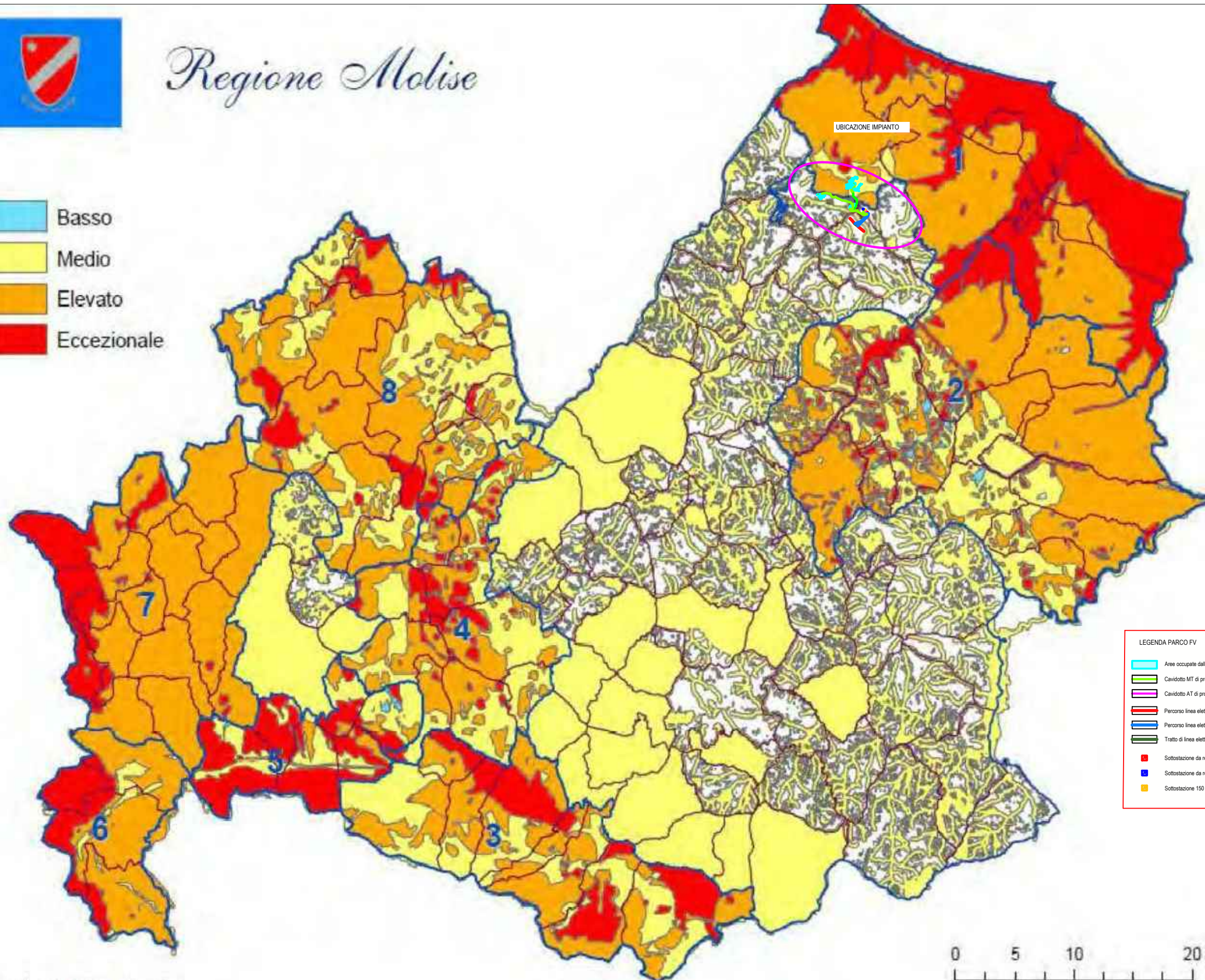
ALLEGATO 2

n. 1 – Carta dei vincoli paesaggistici senza la definizione del vincolo agricolo



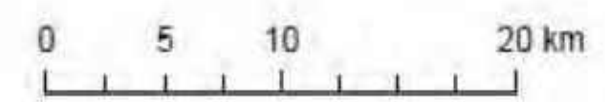
Regione Molise

- Basso
- Medio
- Elevato
- Eccezionale



LEGENDA PARCO FV

- Aree occupate dall'impianto fotovoltaico di progetto
- Cavidotto MT di progetto
- Cavidotto AT di progetto
- Percorso linea elettrica aerea esistente 380 kV "Larino - Gisa"
- Percorso linea elettrica aerea esistente 380 kV "Larino - Gisa"
- Tratto di linea elettrica da dismettere
- Sottostazione da realizzare AT/AAT
- Sottostazione da realizzare MT/AT - Tavenna Solar Park S.r.l.
- Sottostazione 150 kV condivisa



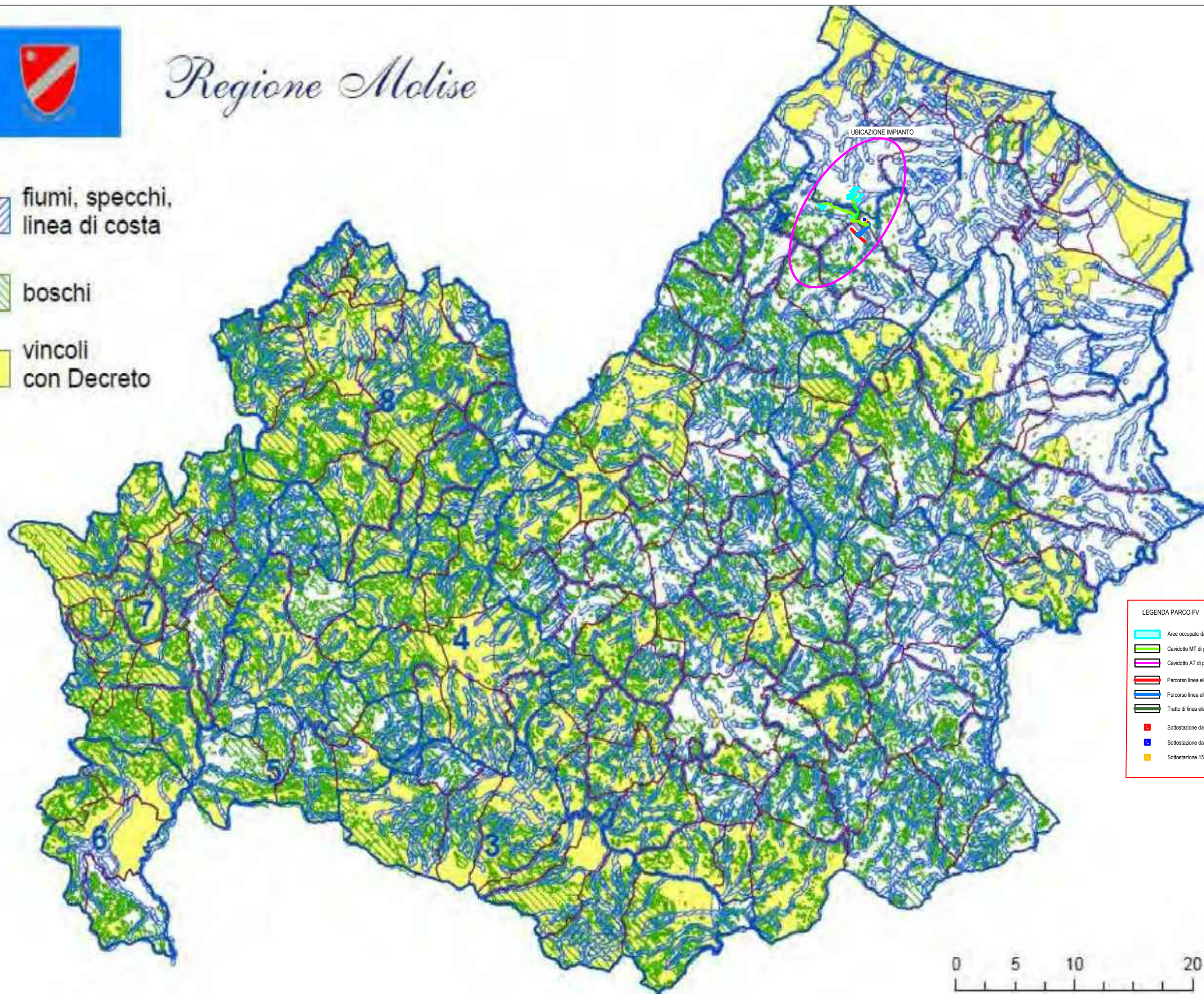
Con produttività agricola







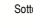
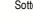
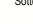
n. 2 – Carta dei vincoli paesaggistici con la definizione del vincolo agricolo

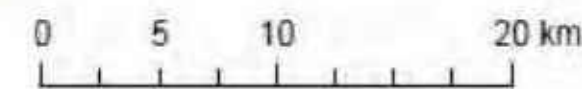


Regione Molise

-  fiumi, specchi, linea di costa
-  boschi
-  vincoli con Decreto

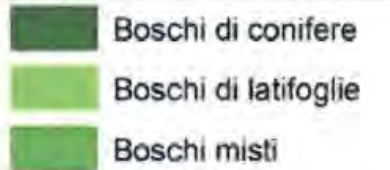
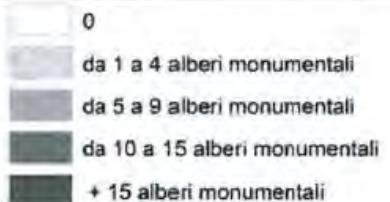


- LEGENDA PARCO FV
-  Aree occupate dall'impianto fotovoltaico di progetto
 -  Cavidotto MT di progetto
 -  Cavidotto AT di progetto
 -  Percorso linea elettrica aerea esistente 380 kV "Larino - Gissi"
 -  Percorso linea elettrica aerea esistente 380 kV "Larino - Gissi"
 -  Tratto di linea elettrica da dismettere
 -  Sottostazione da realizzare AT/AT
 -  Sottostazione da realizzare MT/AT - Tavenna Solar Park S.r.l.
 -  Sottostazione 150 kV condivisa



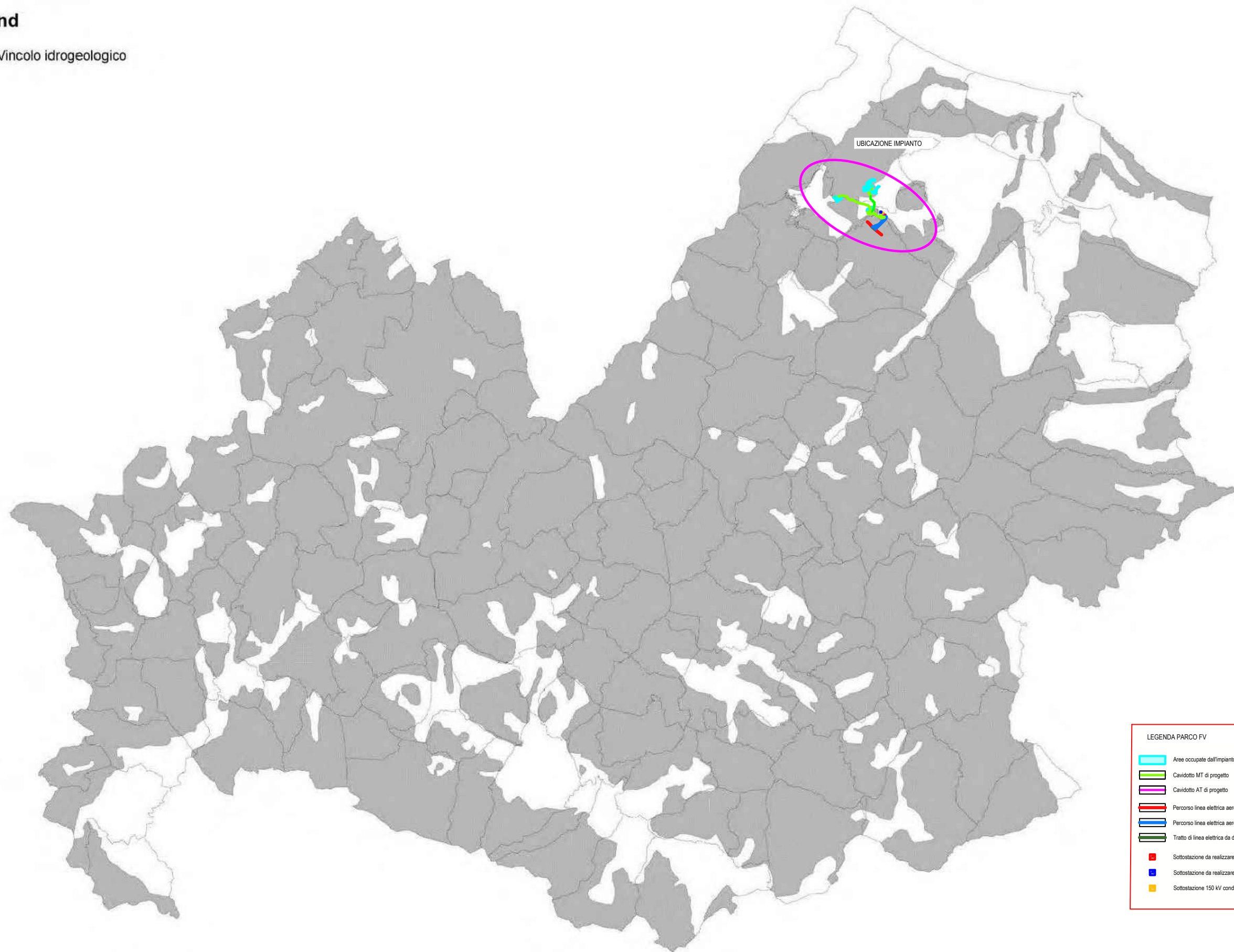
n. 3 – Carta dei vincoli con decreto sovrapposti al sistema delle acque e dei boschi

TAVOLA 1.1 CARTA DEL SISTEMA NATURALISTICO

 <p>Perimetro comunale Aree protette ZPS SIC IBA Geositi Sorgenti Idrografia</p>	<p>Individuazione su tutto il territorio regionale, sul quale sono riportate le suddivisioni degli ambiti amministrativi comunali, della rete idrografica (Fonte: strati prioritari Regione Molise), della localizzazione delle sorgenti (Fonte: Regione Molise), della localizzazione delle aree protette istituite (Fonte: Regione Molise), della aree SIC (Fonte: Rete natura 2000), della aree ZPS (Fonte: Rete natura 2000), della aree IBA (Fonte: Rete natura 2000), dei Geositi (Fonte: Regione Molise).</p> <p>Si è resa necessaria la georeferenziazione dei luoghi citati, integrando le informazioni riguardanti le aree protette istituite di recente.</p>
 <p>Boschi di conifere Boschi di latifoglie Boschi misti</p>	<p>Individuazione su tutto il territorio regionale delle zone a bosco (Fonte: Corine Land Cover 2006)</p> <p>Dal CLC III livello si sono estrapolate le aree a bosco così come riportate in legenda</p>
 <p>0 da 1 a 4 alberi monumentali da 5 a 9 alberi monumentali da 10 a 15 alberi monumentali + 15 alberi monumentali</p>	<p>Individuazione su tutto il territorio regionale dei Comuni in cui sono presenti alberi monumentali (Fonte: Regione Molise)</p> <p>Dall'elenco ufficiale della Regione i Comuni sono stati suddivisi così come riportati in legenda</p>

Legend

Vincolo idrogeologico



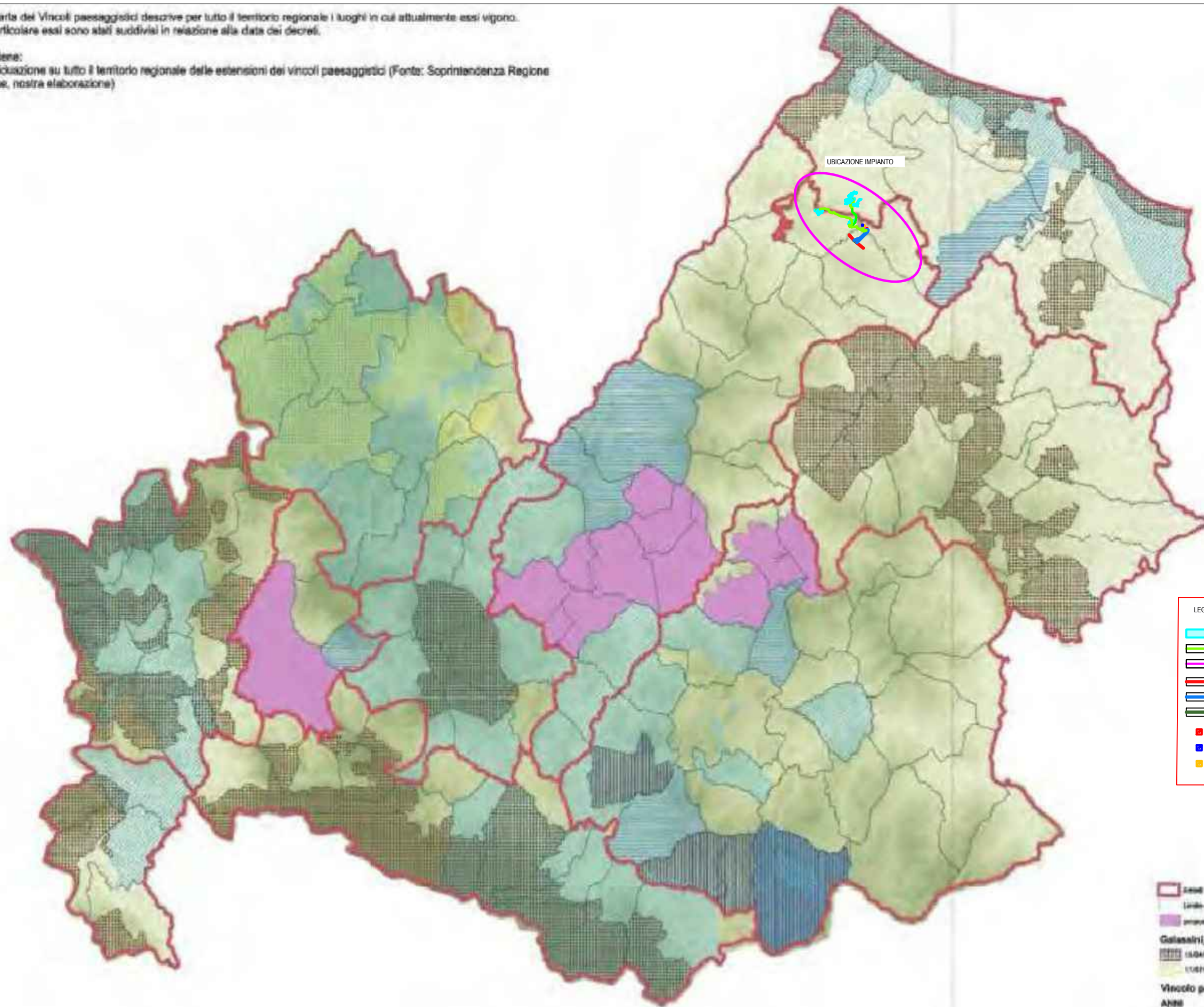
LEGENDA PARCO FV

- Area occupate dall'impianto fotovoltaico di progetto
- Cavidotto MT di progetto
- Cavidotto AT di progetto
- Percorso linea elettrica aerea esistente 380 kV "Larino - Gissi"
- Percorso linea elettrica aerea esistente 380 kV "Larino - Gissi"
- Tratto di linea elettrica da dismettere
- Sottostazione da realizzare AT/AAT
- Sottostazione da realizzare MT/AT - Tavenna Solar Park S.r.l.
- Sottostazione 150 kV condivisa

n. 5 – Carta dei vincoli idrogeologici

La Carta dei Vincoli paesaggistici descrive per tutto il territorio regionale i luoghi in cui attualmente essi vigono. In particolare essi sono stati suddivisi in relazione alla data dei decreti.

Contiene:
Indicazioni su tutto il territorio regionale delle estensioni dei vincoli paesaggistici (Fonte: Soprintendenza Regione Molise, nostra elaborazione)



LEGENDA PARCO FV

- Area occupate dall'impianto fotovoltaico di progetto
- Cavidotto MT di progetto
- Cavidotto AT di progetto
- Percorso linea elettrica aerea esistente 380 kV "Larino - Gissi"
- Percorso linea elettrica aerea esistente 380 kV "Larino - Gissi"
- Tratto di linea elettrica da dismettere
- Sottostazione da realizzare AT/AAT
- Sottostazione da realizzare MT/IAT - Tavenna Solar Park S.r.l.
- Sottostazione 150 kV condivisa

2000

Terreno vincolato

previsto il vincolo paesaggistico

Giulianini_55

15/04/1985

1/10/1985

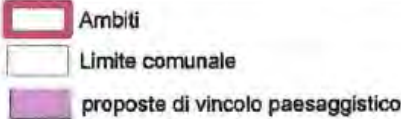
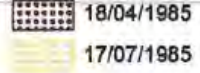
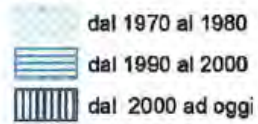
Vincolo paesaggistico L. 1497/1939

ANNO

- dal 1976 al 1980
- dal 1980 al 2000
- dal 2000 ad oggi

n. 6 – Carta dei vincoli paesaggistici

TAVOLA 6.1 CARTA DEI VINCOLI PAESAGGISTICI

 <p>Ambiti Limite comunale proposte di vincolo paesaggistico</p>	<p>La Carta dei Vincoli paesaggistici descrive per tutto il territorio regionale i luoghi in cui attualmente essi vigono. In particolare essi sono stati suddivisi in relazione alla data dei decreti.</p>
<p>Galassini_85</p>  <p>18/04/1985 17/07/1985</p> <p>Vincolo paesaggistico L. 1497/1939</p> <p>ANNI</p>  <p>dal 1970 al 1980 dal 1980 al 2000 dal 2000 ad oggi</p>	<p>Contiene: Individuazione su tutto il territorio regionale delle estensioni dei vincoli paesaggistici (Fonte: Soprintendenza Regione Molise, nostra elaborazione)</p>

n. 6 – Descrizione e legenda della carta dei vincoli paesaggistici – (dal nuovo PPR)

TAVOLA 6.2

La Carta dei Vincoli architettonici descrive per tutto il territorio regionale i luoghi in cui attualmente essi vigono. In particolare essi sono stati raccolti per i singoli comuni.

Contiene:
Individuazione su tutto il territorio regionale delle estensioni dei vincoli architettonici (Fonte: Soprintendenza Regione Molise, nostra elaborazione)

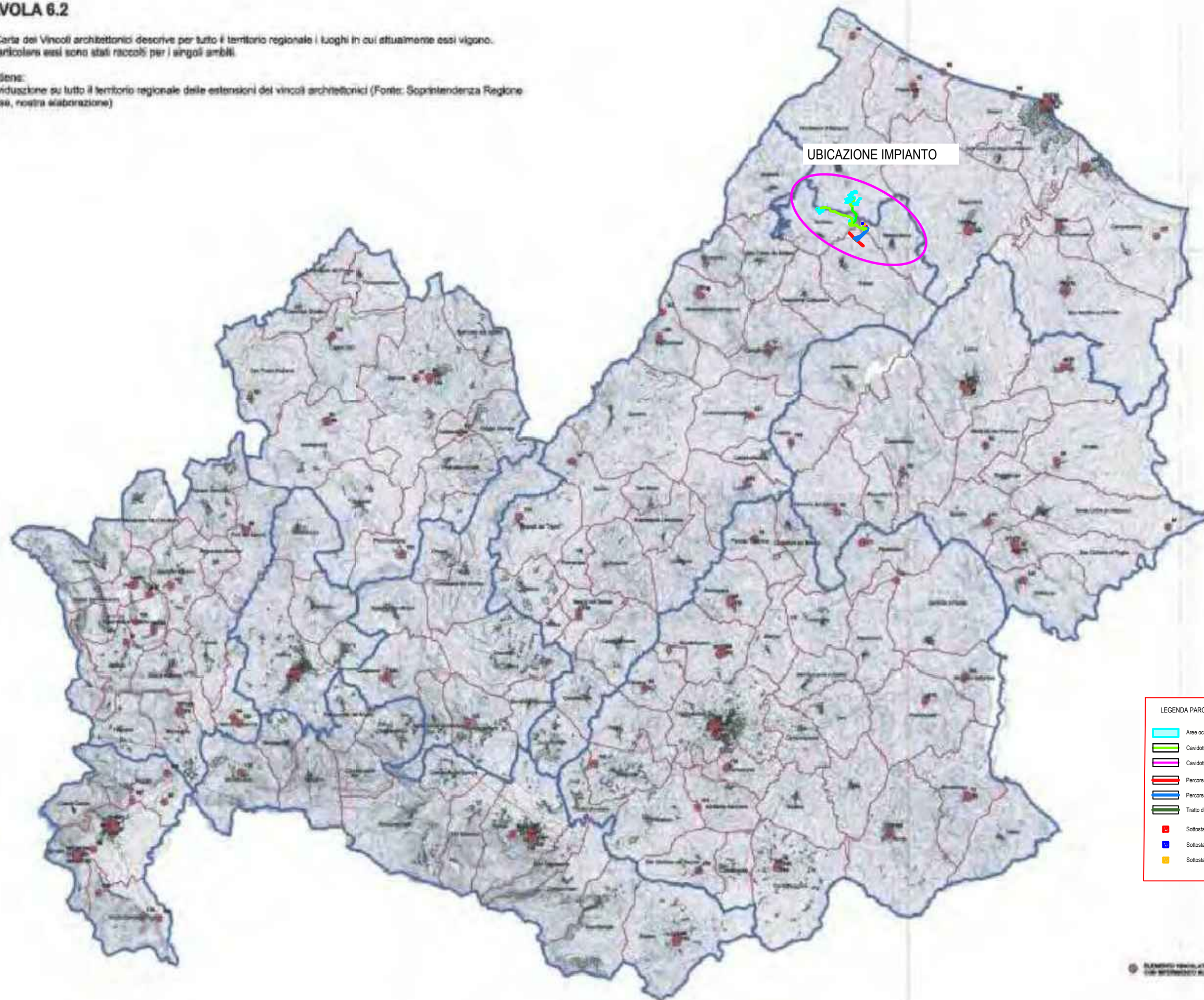


TAVOLA 6.2 CARTA DEI VINCOLI ARCHITETTONICI


 <p>ELEMENTO VINCOLATO CON RIFERIMENTO NUMERICO</p>	<p>La Carta dei Vincoli architettonici descrive per tutto il territorio regionale i luoghi in cui attualmente essi vigono. In particolare essi sono stati raccolti per i singoli ambiti.</p> <p>Contiene: Individuazione su tutto il territorio regionale delle estensioni dei vincoli architettonici (Fonte: Soprintendenza Regione Molise, nostra elaborazione)</p>
--	---

TAVOLA 8.4

La Carta dei Vincoli archeologici descrive per tutto il territorio regionale i luoghi in cui attualmente esistono o sono stati scoperti in passato e non è previsto lo scavo.

Contiene:
la individuazione, sul territorio regionale, delle località dei vincoli archeologici (Fonte: Capitaneria Regionale, elaborazione grafica)

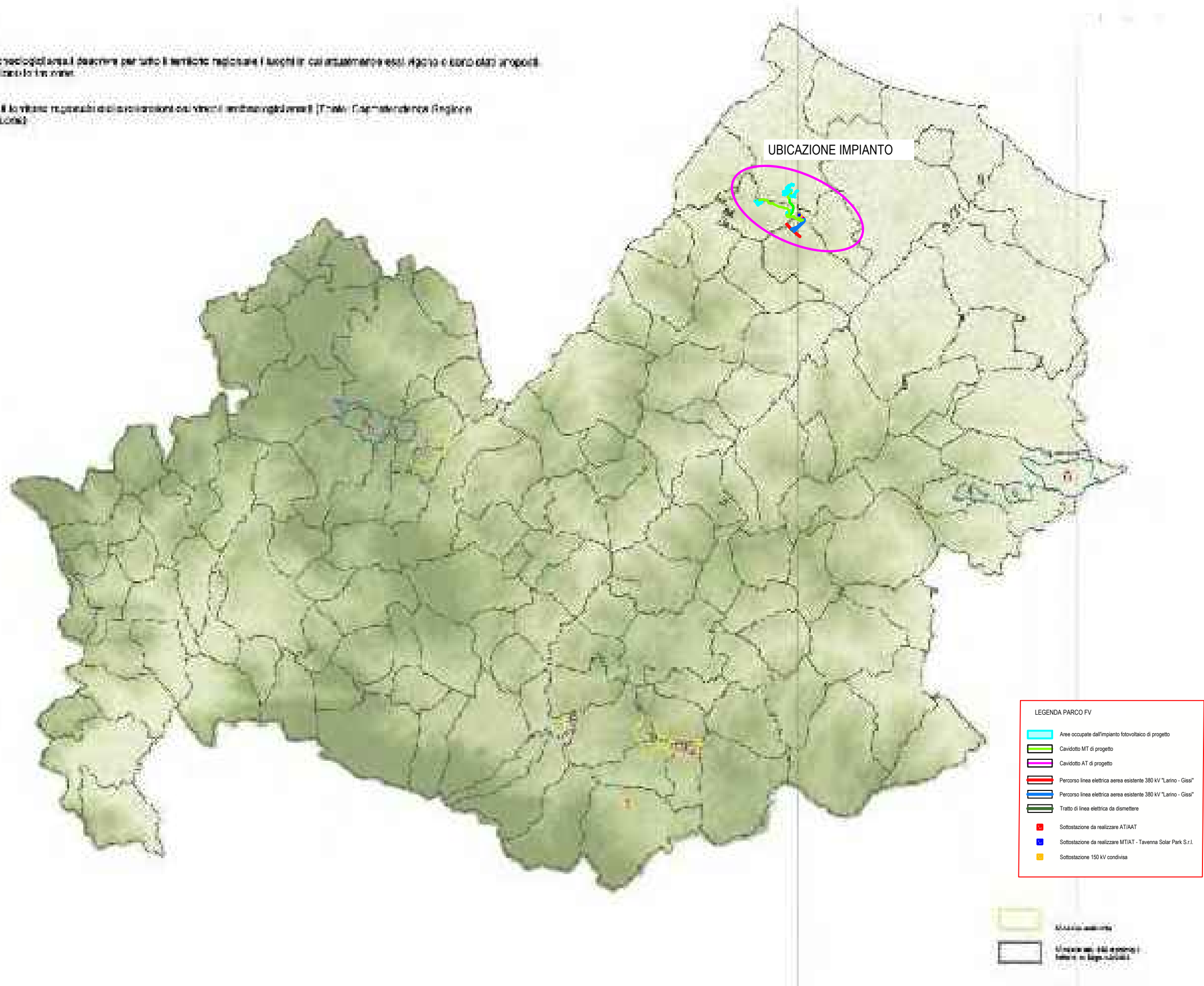




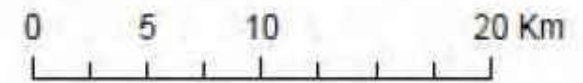
TAVOLA 6.4 CARTA DEI VINCOLI ARCHEOLOGICI AREALI

 <p>Vincolo indiretto</p>  <p>Vincolo art. 142 comma 1 lettera m Dlgs 42/2004</p>	<p>La <i>Carta dei Vincoli archeologici areali</i> descrive per tutto il territorio regionale i luoghi in cui attualmente essi vigono o sono stati proposti. In particolare essi insistono in tre zone.</p> <p>Contiene: Individuazione su tutto il territorio regionale delle estensioni dei vincoli archeologici areali (Fonte: Soprintendenza Regione Molise, nostra elaborazione)</p>
---	---

PERICOLOSITA' IDRAULICA





-  PI1 - BASSA
-  PI2 - MODERATA
-  PI3 - ELEVATA
-  Fascia di riassetto fluviale
-  Limiti di bacino



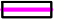



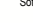
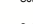

- LEGENDA PARCO FV**
-  Aree occupate dall'impianto fotovoltaico di progetto
 -  Cavidotto MT di progetto
 -  Cavidotto AT di progetto
 -  Percorso linea elettrica aerea esistente 380 kV "Larino - Gissi"
 -  Percorso linea elettrica aerea esistente 380 kV "Larino - Gissi"
 -  Tratto di linea elettrica da dismettere
 -  Sottostazione da realizzare AT/AAT
 -  Sottostazione da realizzare MT/AT - Tavenna Solar Park S.r.l.
 -  Sottostazione 150 kV condivisa

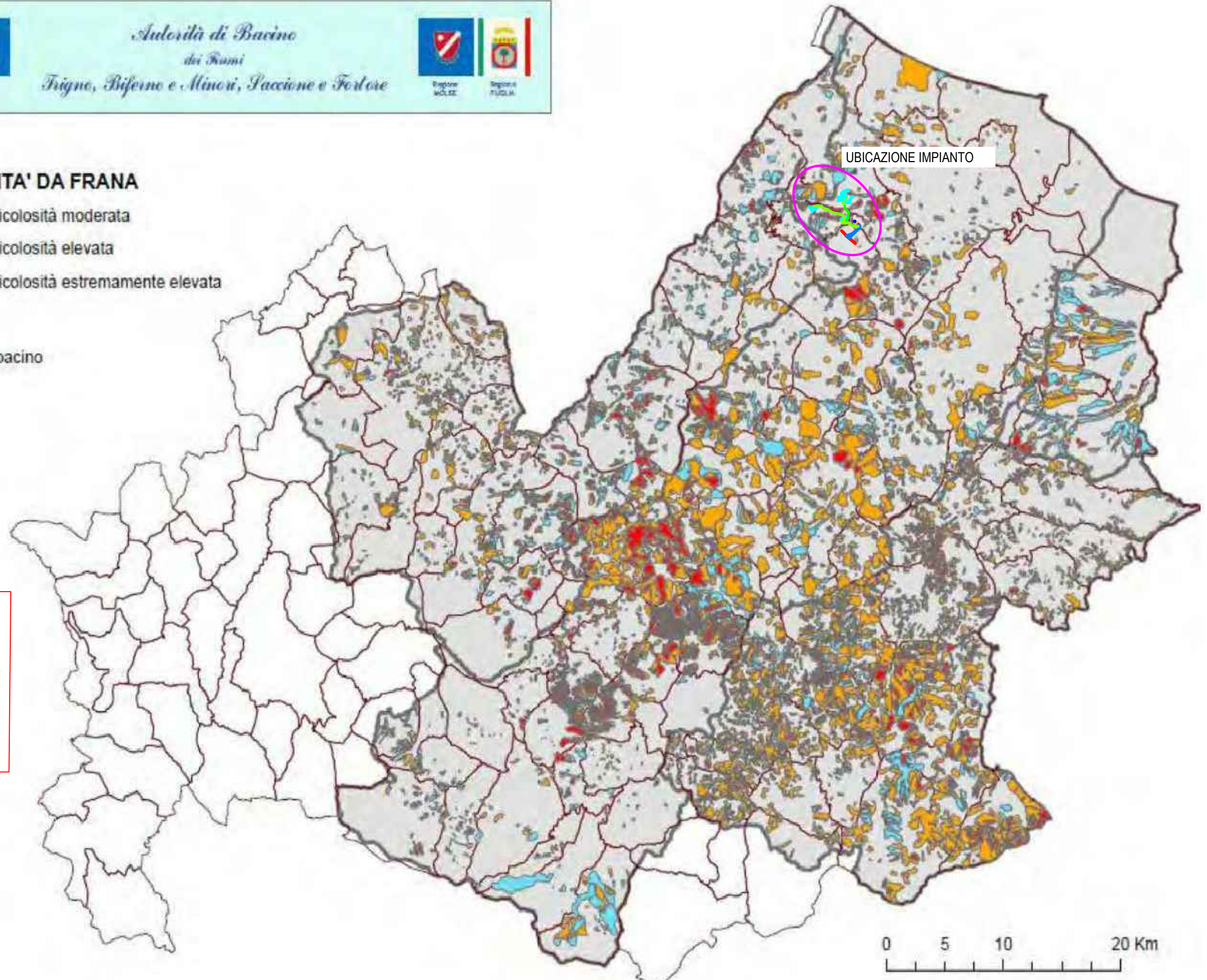


n. 9 – Carta della pericolosità idraulica

PERICOLOSITA' DA FRANA

-  Pf1 - Pericolosità moderata
-  Pf2 - Pericolosità elevata
-  Pf3 - Pericolosità estremamente elevata
-  Limiti di bacino

- LEGENDA PARCO FV**
-  Aree occupate dall'impianto fotovoltaico di progetto
 -  Cavodotto MT di progetto
 -  Cavodotto AT di progetto
 -  Percorso linea elettrica aerea esistente 380 kV "Larino - Gissi"
 -  Percorso linea elettrica aerea esistente 380 kV "Larino - Gissi"
 -  Tratto di linea elettrica da smettere
 -  Sottostazione da realizzare AT/AAT
 -  Sottostazione da realizzare MT/AT - Tavenna Solar Park S.r.l.
 -  Sottostazione 150 kV condivisa



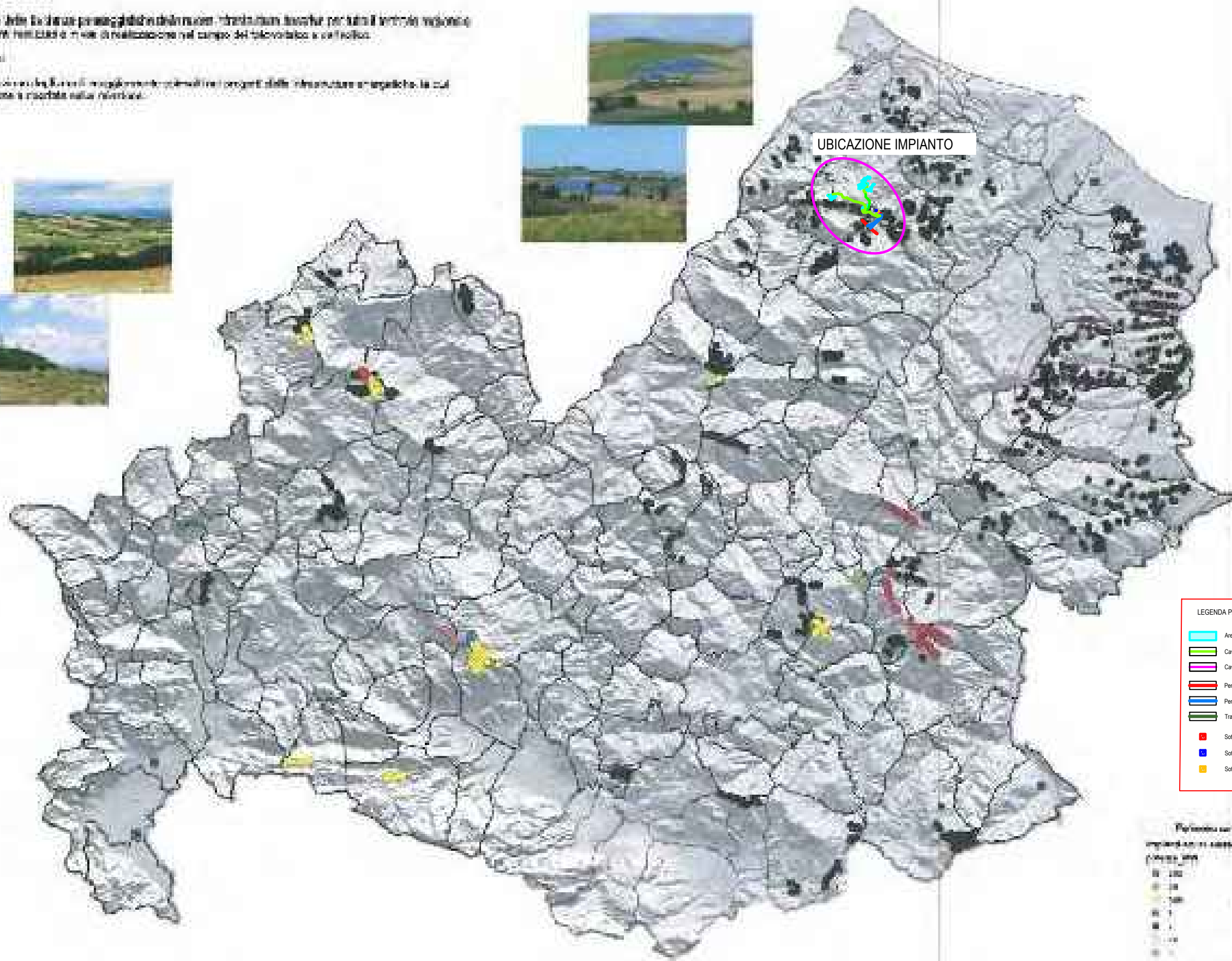
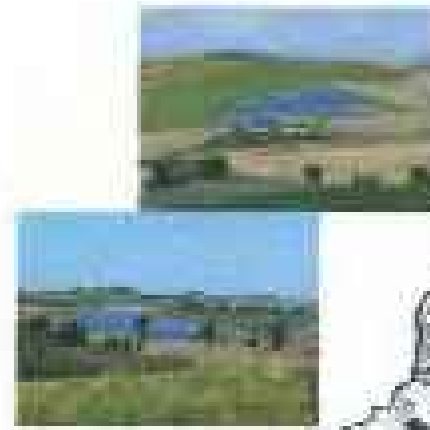
n. 10 – Carta della pericolosità da frana

TAVOLA 4.3

La Carta delle Evidenze paesaggistiche infrastrutturali relative all'eolico e fotovoltaico per tutto il territorio regionale (già in fase realizzativa o in via di realizzazione nel campo del fotovoltaico e dell'eolico).

Montana

La Carta delle Evidenze paesaggistiche infrastrutturali relative all'eolico e fotovoltaico per tutto il territorio regionale (già in fase realizzativa o in via di realizzazione nel campo del fotovoltaico e dell'eolico).



LEGENDA PARCO FV

- Aree occupate dall'impianto fotovoltaico di progetto
- Cavidotto MT di progetto
- Cavidotto AT di progetto
- Percorso linea elettrica aerea esistente 380 kV "Larino - Gisi"
- Percorso linea elettrica aerea esistente 380 kV "Larino - Gisi"
- Tratto di linea elettrica da dismettere
- Sottostazione da realizzare AT/AAT
- Sottostazione da realizzare MT/AT - Tavenna Solar Park S.r.l.
- Sottostazione 150 kV condivisa

Fig. 11 - Carta delle evidenze paesaggistiche infrastrutturali relative all'eolico e fotovoltaico per tutto il territorio regionale (già in fase realizzativa o in via di realizzazione nel campo del fotovoltaico e dell'eolico).

Impianti in corso di realizzazione











- 100
- 50
- 10
- 1
- 0,1
- 0,01

Impianti in fase di progettazione

- 100
- 50
- 10
- 1
- 0,1
- 0,01

n. 11 – Carta delle evidenze paesaggistiche infrastrutturali relative all'eolico e FV in corso di realizzazione - (dal nuovo PPR)

TAVOLA 4.3 CARTA DELLE EVIDENZE PAESAGGISTICHE DELLE NUOVE INFRASTRUTTURE

 Perimetro comunale	Individuazione degli <i>areali maggiormente coinvolti nei progetti delle infrastrutture energetiche</i> . (Fonte: nostra elaborazione)
impianti eolici esistenti potenza_MW  0.66  0.8  0.85  1  2  2.5  3  impianti fotovoltaici esistenti  progetti di parchi eolici	

n. 11 – Descrizione e legenda della carta delle evidenze paesaggistiche infrastrutturali relative all'eolico e FV in corso di realizzazione- (dal nuovo PPR)



PROGETTO FAS 2014-2020 REGIONE EMILIA-ROMAGNA
SISTEMI E SERVIZI INFRASTRUTTURALI PER LE ZONE RURALI

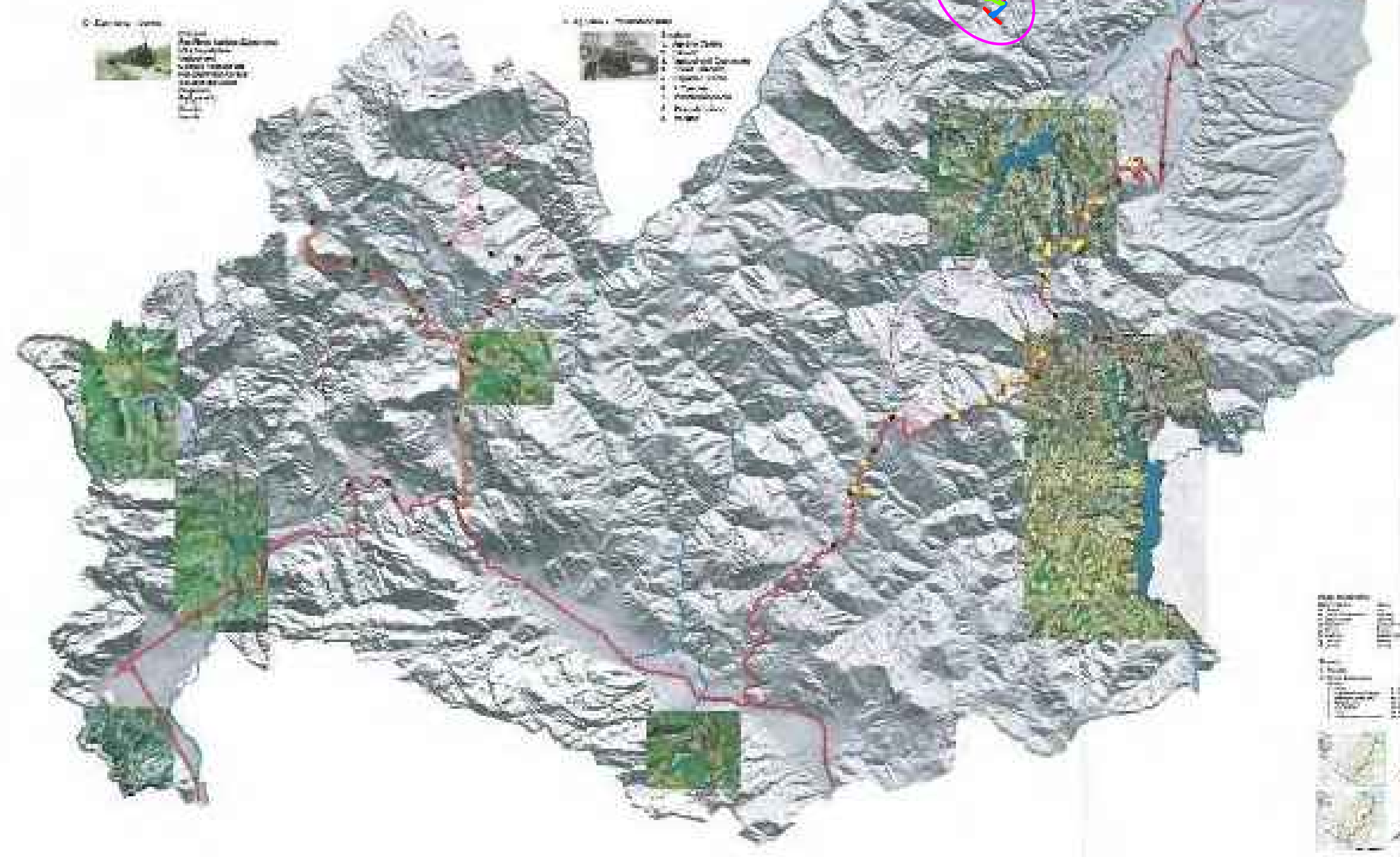
CARTA DELLE EVIDENZE PAESAGGISTICHE
DEL SISTEMA INFRASTRUTTURALE

TAVOLA 4.2

La Carta delle Evidenze paesaggistiche del sistema infrastrutturale abbatte per la qualità del territorio e la fruizione del paesaggio, integrando la cartografia di base con dati e informazioni, alla luce delle previsioni di riferimento, per la realizzazione del progetto.

Contorni

La cartografia è stata elaborata dagli studi coinvolti in base Tavola 4.1, la cui destinazione è riportata nella relazione



LEGENDA PARCO FV

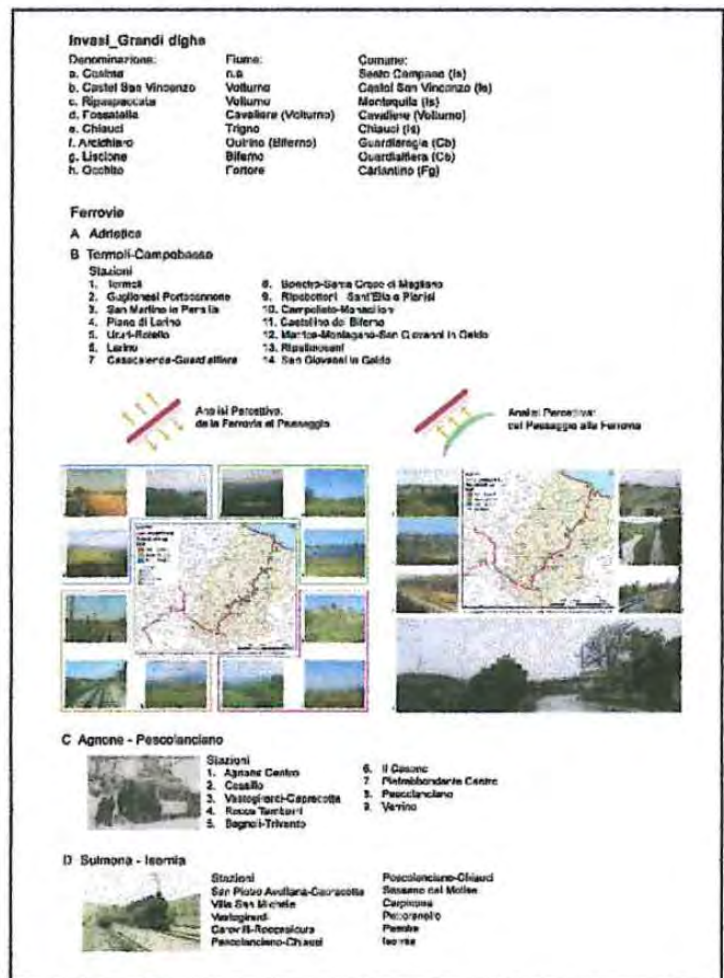
- Aree occupate dall'impianto fotovoltaico di progetto
- Cavidotto MT di progetto
- Cavidotto AT di progetto
- Percorso linea elettrica aerea esistente 380 kV "Larino - Gas"
- Percorso linea elettrica aerea esistente 380 kV "Larino - Gas"
- Tratto di linea elettrica da dismettere
- Sottostazione da realizzare AT/AT
- Sottostazione da realizzare MT/AT - Tavenna Solar Park S.r.l.
- Sottostazione 150 kV condivisa

PROVA	DESCRIZIONE	PROVA	DESCRIZIONE
1	...	1	...
2	...	2	...
3	...	3	...
4	...	4	...
5	...	5	...
6	...	6	...
7	...	7	...
8	...	8	...
9	...	9	...
10	...	10	...

n. 12 – Carta delle evidenze paesaggistiche

TAVOLA 4.2

La Carta delle Evidenze paesaggistiche del sistema infrastrutture descrive per tutto il territorio regionale le infrastrutture che maggiormente hanno influito sul paesaggio, alla luce delle possibilità di intervento sulle aree che esse coinvolgono.



n. 12 – Descrizione e legenda delle carte delle evidenze paesaggistiche



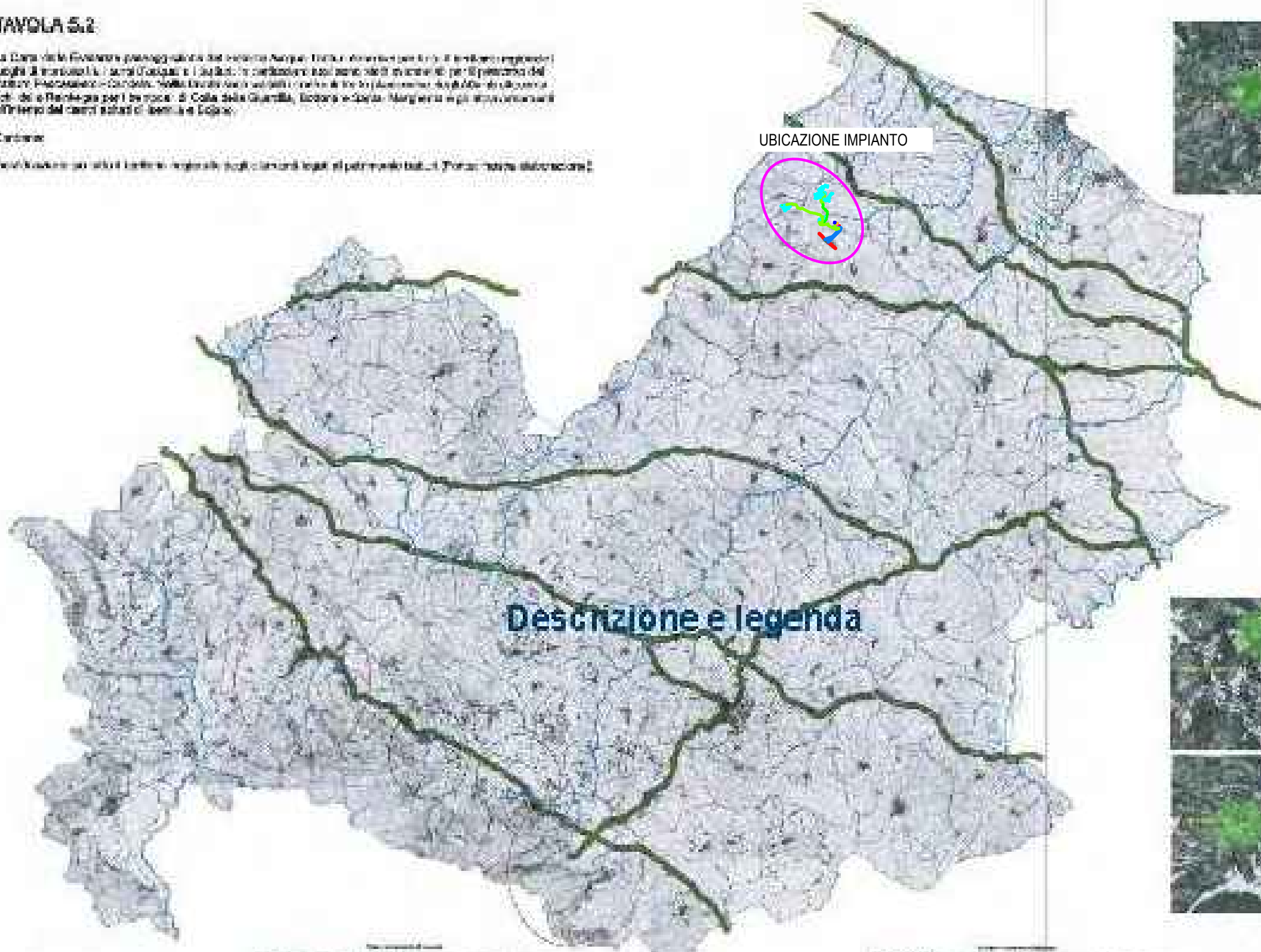
TAVOLA 5.2

La Carta delle Evidenze paesaggistiche del Sistema Acqua-Tratturi, elaborata per conto di Interpol (gruppo) dagli autori della presente opera, ha lo scopo di individuare i luoghi di interesse paesaggistico del sistema. Per questo, le evidenze sono state classificate in base al paesaggio del sistema. Per questo, nella tavola sono indicati i luoghi di interesse paesaggistico del sistema. Per questo, nella tavola sono indicati i luoghi di interesse paesaggistico del sistema.

Cartina

Indicazioni per la lettura della cartina: leggenda, scala, nord, titolo, data, autore, editore.

UBICAZIONE IMPIANTO




LEGENDA PARCO FV

- Area occupata dall'impianto fotovoltaico di progetto
- Cavidotto MT di progetto
- Cavidotto AT di progetto
- Percorso linea elettrica aerea esistente 380 kV "Larino - Gissi"
- Percorso linea elettrica aerea esistente 380 kV "Larino - Gissi"
- Tratto di linea elettrica da dismettere
- Sottostazione da realizzare AT/AT
- Sottostazione da realizzare MT/AT - Tavenna Solar Park S.r.l.
- Sottostazione 150 kV condivisa

Descrizione e legenda

TAVOLA 5.2 CARTA DELLE EVIDENZE PAESAGGISTICHE DEL SISTEMA ACQUA-TRATTURI

 <p>▲ riposi_punti</p> <p>● intersezione_corsi_acqua_1_e_2livello</p> <p>▬ tratturi_new</p> <p>fiumi_1_e_2_cat</p> <p>GERARCHIA_</p> <p>— 1</p> <p>— 2</p> <p>□ perim_piani_CORRETTO</p>	<p>La Carta delle Evidenze paesaggistiche del Sistema Acqua-Tratturi evidenzia gli incrocio acqua- tratturo e si sofferma ad evidenziare la complessità e la quantità di elementi in particolare lungo il tratturo Pescasseroli-Candela.</p> <p>Contiene:</p> <p>Individuazione su tutto il territorio regionale degli elementi legati al patrimonio tratturi ed in particolare i luoghi di incrocio tra i corsi d'acqua e i tratturi.</p> <p>(Fonte: nostra elaborazione)</p>
---	--

n. 13 – Descrizione e legenda delle carte delle evidenze paesaggistiche