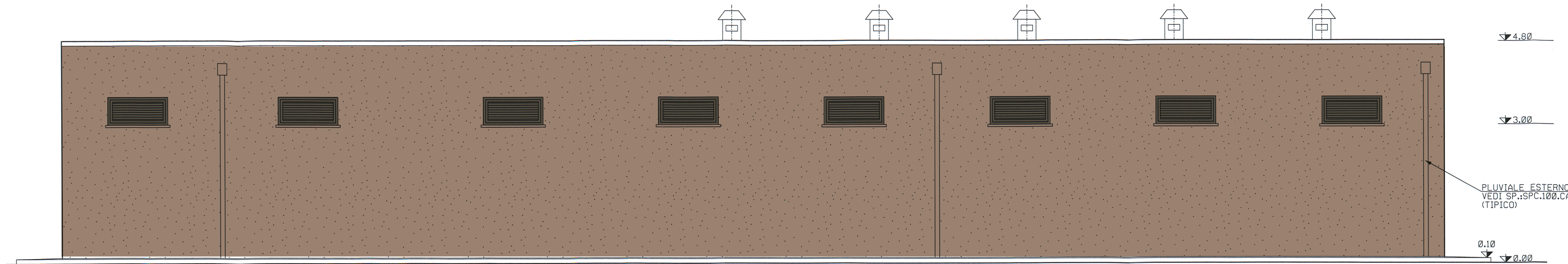
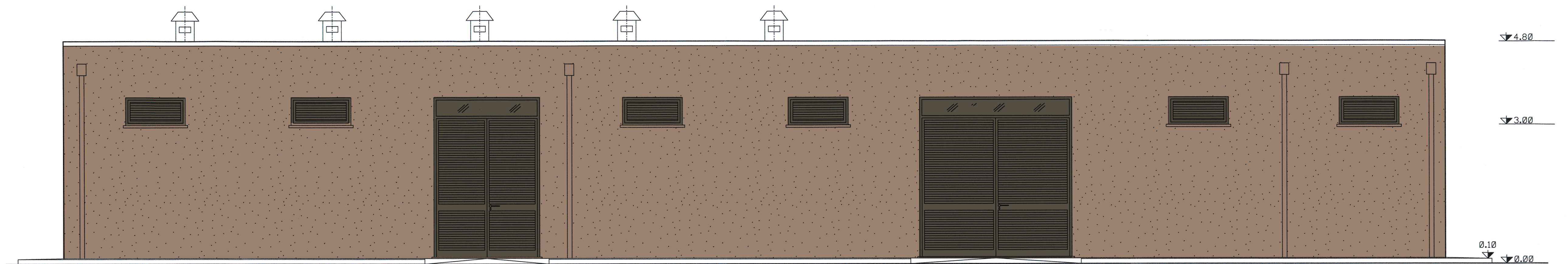


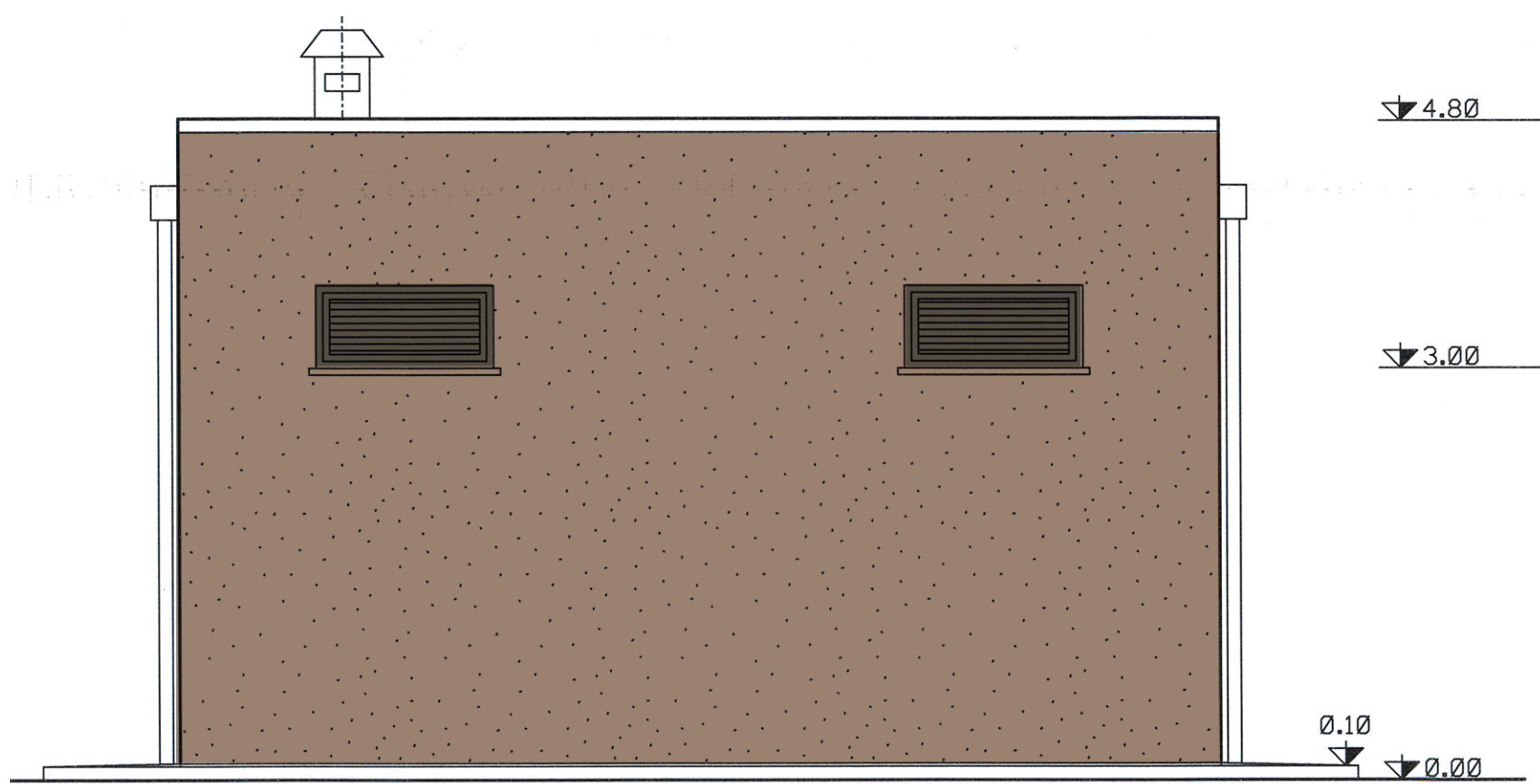
FABBRICATO CALDAIA | PROSPETTO SUD OVEST



FABBRICATO CALDAIA | PROSPETTO SUD EST



FABBRICATO CALDAIA | PROSPETTO NORD OVEST



FABBRICATO CALDAIA | PROSPETTO NORD EST

PLUVIALE ESTERNO  
VEDI SP.:SPC.100.CA  
(TIPICO)

Salpem S.p.A.  
Sede legale: San Donato Milanese (MI)  
Sede operativa di Fano  
Via Tonello, 1  
61022 FANO (PS)  
P.Iva: 0022790157

### STUDIO CROMATICO

Gamma dei cromatismi peculiari dei luoghi per la finitura delle opere.

Lo studio cromatico è stato effettuato sulla base di un campionamento di piccoli materiali lapidei e terrogeni eseguito in loco e sulla base dell'analisi cromatica di alcuni scatti significativi delle murature dell'architettura tradizionale, di porzioni di territorio, del mosaico agricolo e della tessitura del rilievo etc... eseguiti nel corso delle campagne fotografiche. Le tonalità sono state riportate ad una tabella RAL e NCS per codificare il colore e facilitare il trattamento delle superfici delle opere.

SELEZIONE						
RAL						
NCS						

### SELEZIONE DI TINTE PER IL TRATTAMENTO DEGLI INTONACI E PER LA VERNICIATURA DEGLI INFISSI

- Grigio beige** (RAL7006): Questa tinta calda è stata scelta come indicazione per gli intonaci o le finiture in c/cs faccia a vista dei fabbricati civili. Capace di legare con le sfumature del tessuto agricolo nelle stagioni autunnali e nelle stagioni delle fioriture, questa colorazione conferisce eleganza e compostezza ai prospetti, proponendo una gradazione più scura delle sfumature dell'architettura tradizionale.
- Bruno di mummia** (RAL8022): Questa tinta calda è stata scelta come colorazione per gli infissi e le parti metalliche come ringhiere, corrimano e per tutti gli elementi non già previsti in rame. A contrasto deciso con la finitura degli intonaci questa tinta molto elegante innova il consueto trattamento degli infissi in opere impiantistiche smorzando notevolmente il dettaglio percettivo e l'effetto standardizzato contribuendo alla linearità e precisione percepita del disegno complessivo.
- Oliva brunastro** (RAL6022): Questa tinta calda è stata scelta per gli infissi e le parti metalliche tipo ringhiere corrimano etc, associati ai cabinati in carpenteria metallica. Un colore scuro, capace di minimizzare la percezione dei dettagli con sfumature più calde e vicine alle tonalità naturali della vegetazione, prende le distanze dalle classiche tinte piatte associate ai manufatti industriali dando una caratterizzazione innovativa.
- Verde#1** (S3050G40Y): Questa tinta calda nella gamma cromatica dei verdi che riprende i cromatismi peculiari della piana è stata scelta come colorazione per il trattamento cromatico dei fabbricati in carpenteria metallica in associazione con altre due tinte complementari in gradazione ad essa. Tale colore viene utilizzato per il basamento.
- Verde#2** (S2020G50Y): Questa tinta calda nella gamma cromatica dei verdi che riprende i cromatismi peculiari della piana è stata scelta come colorazione per il trattamento cromatico dei fabbricati in carpenteria metallica in associazione con altre due tinte complementari in gradazione ad essa. Tale colore viene utilizzato per il trattamento delle fasce intermedie in elevazione andando a sfumare il colore del basamento.
- Verde#3** (S2010G50Y): Questa tinta calda nella gamma cromatica dei verdi che riprende i cromatismi peculiari della piana è stata scelta come colorazione per il trattamento cromatico dei fabbricati in carpenteria metallica in associazione con altre due tinte complementari in gradazione ad essa. Tale colore viene utilizzato per il coronamento, per la parte sommitale degli edifici in carpenteria metallica.

CLIENTE		PROGETTISTA		COMMESSA	UNITA' N.
CENTRALE DI COMPRESSIONE GAS DI SULMONA (AQ)				023113_285	00
Caratterizzazione dei manufatti: Fabbricato caldaia				DIS. N.	
				023113_285	00
				REVISIONE	0
				FG. 1	DI 1
				SCALA	1:100