

	PROGETTISTA 	COMMESSA 023113_285	UNITÀ 00
	LOCALITÀ Sulmona (AQ)	SPC. 00-BG-E-94705	
	PROGETTO Centrale di compressione gas	Fg. 1 di 2	Rev. 0

CENTRALE DI COMPRESSIONE GAS DI SULMONA

STUDIO CROMATOLOGICO

Allegato 9 – Stralci del Piano Paesaggistico Regionale

Saipem S.p.A.
 Sede legale: San Donato Milanese (MI)
 Sede operativa di Fano
 Via Tomello, 1
 61032 FANO (PS)
 P. IVA: 0662779037

0	Emissione per Enti	Lasi	Leotta	Ambrosini	16.02.23
Rev.	Descrizione	Elaborato	Verificato	Approvato	Data

Centrale di compressione Gas di Sulmona

SPC. 00-BG-E-94705 – Studio Cromatologico

All. 9 Stralci del Piano Paesaggistico Regionale del 2009

REGIONE ABRUZZO **2009**



Direzione Parchi, Territorio, Ambiente, Energia
Servizio Tutela e Valorizzazione del Paesaggio
e Valutazioni Ambientali

PIANO PAESAGGISTICO

CLeP
Carta dei Luoghi e dei Paesaggi

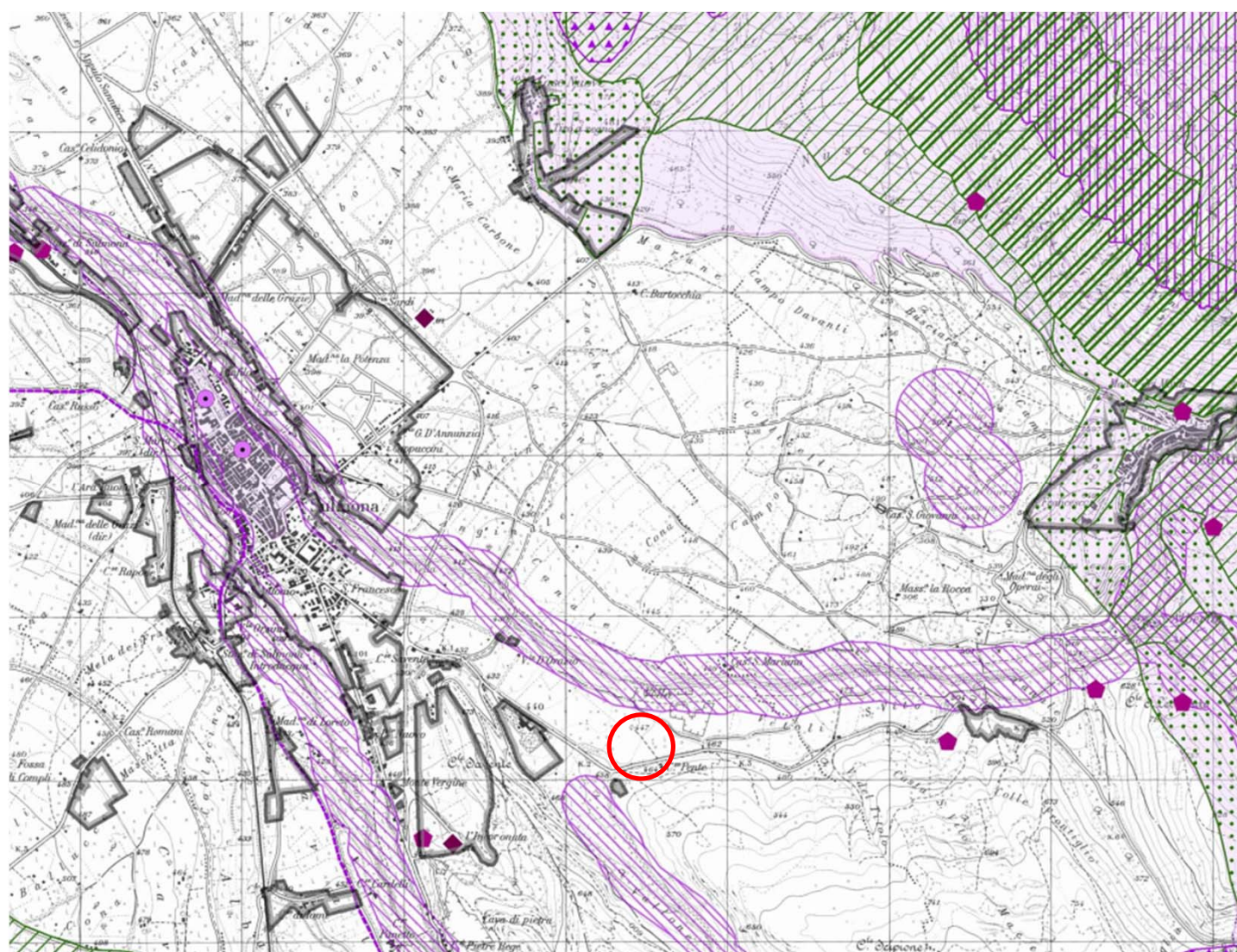
PAESAGGISTICO REGIONALE


Foglio 369 - Tavola EST

Carta dei Luoghi e dei Paesaggi Carta dei Vincoli

1° STESURA

 **Sito di intervento**



 Perimetro dei suoli urbani (perimetro dei suoli urbanizzati e da urbanizzare desunti dai PRG)

VINCOLI DLgs n. 42/04 e ssmmii

Art. 142
(vincoli ex L. 431/85)

lett. a) Fascia di risp. della costa		lett. g) Boschi	
lett. b) Fascia di risp. dei laghi		lett. h) Università agrarie e usi civici*	
lett. c) Fascia di risp. fiumi e torr.		lett. i) Zone Umide	
lett. d) Montagne oltre i 1200 m slm		lett. m) Zone di interesse archeologico	elementi areali
lett. e) Ghiacciai		elementi puntuali 	
lett. f) Parchi e Riserve	parchi 	tratturo 	
	riserve 		

Art. 146
(vincoli ex RD n. 1497/39, ex RD n. 1089/39)

Beni Paesaggistici Vincoli ex. RD n. 1497/39	elementi areali 	Beni monumentali vincoli ex. RD n. 1089/39	
	elementi lineari 		
	elementi puntuali 		

*non ancora riportate nelle Carte di 1° stesura

PIANO PAESISTICO ABRUZZO (ed. 2004)

Zona A1 - Conservazione Integrale		Zona A2 - Conservazione Parziale	
Zona B1 - Trasformabilità Mirata		Zona B2 - Trasformabilità Mirata	
Zona C1 - Trasformazione Condizionata		Zona C2 - Trasformazione Condizionata	

DPR n. 357/97

SIC - Siti di Importanza Comunitaria		ZPS - Zone di Protezione Speciale	
--------------------------------------	--	-----------------------------------	--

Centrale di compressione Gas di Sulmona

SPC. 00-BG-E-94705 – Studio Cromatologico

All. 9 Stralci del Piano Paesaggistico Regionale del 2009

Perimetro dei suoli urbani (perimetro dei suoli urbanizzati e da urbanizzare desunti dai PRG) Suoli urbanizzati

Valore Geobotanico

LIVELLO DELLE CLASSI USO DEL SUOLO				VALORE		
1°	2°	3°	4°	Basso	Medio	Alto
GOLF VERDE	Area di irrigazione		Bochi di alto fusto			
			Bochi semplici			
			Bochi misti			
TERRITORI BOSCATI E AMBIENTI SEMI-URBANI	Bochi di bosco					
	Bochi misti di conifere e latifoglie					
	Area a pascolo, uso e potere di uso (100-1500 m)					
	Area a pascolo, uso e potere di uso (100-2000 m)					
	Area a pascolo, uso e potere di uso (100-2500 m)					
	Area a pascolo, uso e potere di uso (100-3000 m)					
	Area a pascolo, uso e potere di uso (100-3500 m)					
	Area a pascolo, uso e potere di uso (100-4000 m)					
	Area a pascolo, uso e potere di uso (100-4500 m)					
	Area a pascolo, uso e potere di uso (100-5000 m)					
AMBIENTI SEMI-NATURALI CARATTERIZZATI DA VEGETAZIONE ARBUSTIVA O ERBACEA	Area a vegetazione arbustiva (1-1000 m)					
	Area a vegetazione arbustiva (1-1500 m)					
	Area a vegetazione arbustiva (1-2000 m)					
	Area a vegetazione arbustiva (1-2500 m)					
	Area a vegetazione arbustiva (1-3000 m)					
	Area a vegetazione arbustiva (1-3500 m)					
	Area a vegetazione arbustiva (1-4000 m)					
	Area a vegetazione arbustiva (1-4500 m)					
	Area a vegetazione arbustiva (1-5000 m)					
	Area a vegetazione arbustiva (1-5500 m)					
AMBIENTI SEMI-NATURALI CARATTERIZZATI DA VEGETAZIONE ARBUSTIVA O ERBACEA	Area a vegetazione arbustiva e boschiva a sviluppo rivasale		Area a vegetazione arbustiva			
	Area a vegetazione arbustiva e boschiva a sviluppo rivasale		Area a vegetazione arbustiva e boschiva a sviluppo rivasale			
	Area a vegetazione arbustiva e boschiva a sviluppo rivasale		Area a vegetazione arbustiva e boschiva a sviluppo rivasale			
	Area a vegetazione arbustiva e boschiva a sviluppo rivasale		Area a vegetazione arbustiva e boschiva a sviluppo rivasale			
	Area a vegetazione arbustiva e boschiva a sviluppo rivasale		Area a vegetazione arbustiva e boschiva a sviluppo rivasale			
	Area a vegetazione arbustiva e boschiva a sviluppo rivasale		Area a vegetazione arbustiva e boschiva a sviluppo rivasale			
	Area a vegetazione arbustiva e boschiva a sviluppo rivasale		Area a vegetazione arbustiva e boschiva a sviluppo rivasale			
	Area a vegetazione arbustiva e boschiva a sviluppo rivasale		Area a vegetazione arbustiva e boschiva a sviluppo rivasale			
	Area a vegetazione arbustiva e boschiva a sviluppo rivasale		Area a vegetazione arbustiva e boschiva a sviluppo rivasale			
	Area a vegetazione arbustiva e boschiva a sviluppo rivasale		Area a vegetazione arbustiva e boschiva a sviluppo rivasale			
AMBIENTI SEMI-NATURALI CARATTERIZZATI DA VEGETAZIONE ARBUSTIVA O ERBACEA	Area a vegetazione arbustiva e boschiva a sviluppo rivasale		Area a vegetazione arbustiva e boschiva a sviluppo rivasale			
	Area a vegetazione arbustiva e boschiva a sviluppo rivasale		Area a vegetazione arbustiva e boschiva a sviluppo rivasale			
	Area a vegetazione arbustiva e boschiva a sviluppo rivasale		Area a vegetazione arbustiva e boschiva a sviluppo rivasale			
	Area a vegetazione arbustiva e boschiva a sviluppo rivasale		Area a vegetazione arbustiva e boschiva a sviluppo rivasale			
	Area a vegetazione arbustiva e boschiva a sviluppo rivasale		Area a vegetazione arbustiva e boschiva a sviluppo rivasale			
	Area a vegetazione arbustiva e boschiva a sviluppo rivasale		Area a vegetazione arbustiva e boschiva a sviluppo rivasale			
	Area a vegetazione arbustiva e boschiva a sviluppo rivasale		Area a vegetazione arbustiva e boschiva a sviluppo rivasale			
	Area a vegetazione arbustiva e boschiva a sviluppo rivasale		Area a vegetazione arbustiva e boschiva a sviluppo rivasale			
	Area a vegetazione arbustiva e boschiva a sviluppo rivasale		Area a vegetazione arbustiva e boschiva a sviluppo rivasale			
	Area a vegetazione arbustiva e boschiva a sviluppo rivasale		Area a vegetazione arbustiva e boschiva a sviluppo rivasale			

Valore Agronomico

LIVELLO DELLE CLASSI USO DEL SUOLO				VALORE		
1°	2°	3°	4°	Basso	Medio	Alto
CULTURE PERMANENTI	Colture arboree					
	Colture arboree a foglia caduca					
	Colture arboree a foglia persistente					
	Colture arboree a foglia persistente in zone a clima temperato					
	Colture arboree a foglia persistente in zone a clima mediterraneo					
	Colture arboree a foglia persistente in zone a clima continentale					
	Colture arboree a foglia persistente in zone a clima oceanico					
	Colture arboree a foglia persistente in zone a clima mediterraneo					
	Colture arboree a foglia persistente in zone a clima continentale					
	Colture arboree a foglia persistente in zone a clima oceanico					
CULTURE PERMANENTI	Colture arboree a foglia caduca					
	Colture arboree a foglia persistente					
	Colture arboree a foglia persistente in zone a clima temperato					
	Colture arboree a foglia persistente in zone a clima mediterraneo					
	Colture arboree a foglia persistente in zone a clima continentale					
	Colture arboree a foglia persistente in zone a clima oceanico					
	Colture arboree a foglia persistente in zone a clima mediterraneo					
	Colture arboree a foglia persistente in zone a clima continentale					
	Colture arboree a foglia persistente in zone a clima oceanico					
	Colture arboree a foglia persistente in zone a clima mediterraneo					
CULTURE PERMANENTI	Colture arboree a foglia caduca					
	Colture arboree a foglia persistente					
	Colture arboree a foglia persistente in zone a clima temperato					
	Colture arboree a foglia persistente in zone a clima mediterraneo					
	Colture arboree a foglia persistente in zone a clima continentale					
	Colture arboree a foglia persistente in zone a clima oceanico					
	Colture arboree a foglia persistente in zone a clima mediterraneo					
	Colture arboree a foglia persistente in zone a clima continentale					
	Colture arboree a foglia persistente in zone a clima oceanico					
	Colture arboree a foglia persistente in zone a clima mediterraneo					

Valore Vegetazionale

Geosigmeti	
Emergenze floristiche e Vegetazioni rare	
Are Protette	
Parchi	
Riserve	
Siti di Importanza Comunitaria	
Zone di Protezione Speciale	

Valore Archeologico

Zone di interesse archeologico - Prov. PE (PTCP)	
Centro abitato	
Centro fortificato	
Grotta e riparo di interesse archeologico	
Manufatto isolato - villa - santuario	
Neropoli	
Presenza isolata	
Tratturo	

Valore Storico, Artistico e Monumentale

Tholos (elementi Areali)	
Tholos (elementi puntuali)	
Casa in terra	
Architettura Religiosa	
Architettura Civile	
Trabocchi	
Opere fortificate	
Borgo o Città Fortificata	
Castelliere	
Castello	
Fortezza	
Edificio religioso fortificato	
Palazzo Fortificato	
Torre	
Recinto	

REGIONE ABRUZZO 2009

Direzione Parchi, Territorio, Ambiente, Energia
Servizio Tutela e Valorizzazione del Paesaggio
e Valutazioni Ambientali

PIANO PAESAGGISTICO

CLeP
Carta dei Luoghi e dei Paesaggi

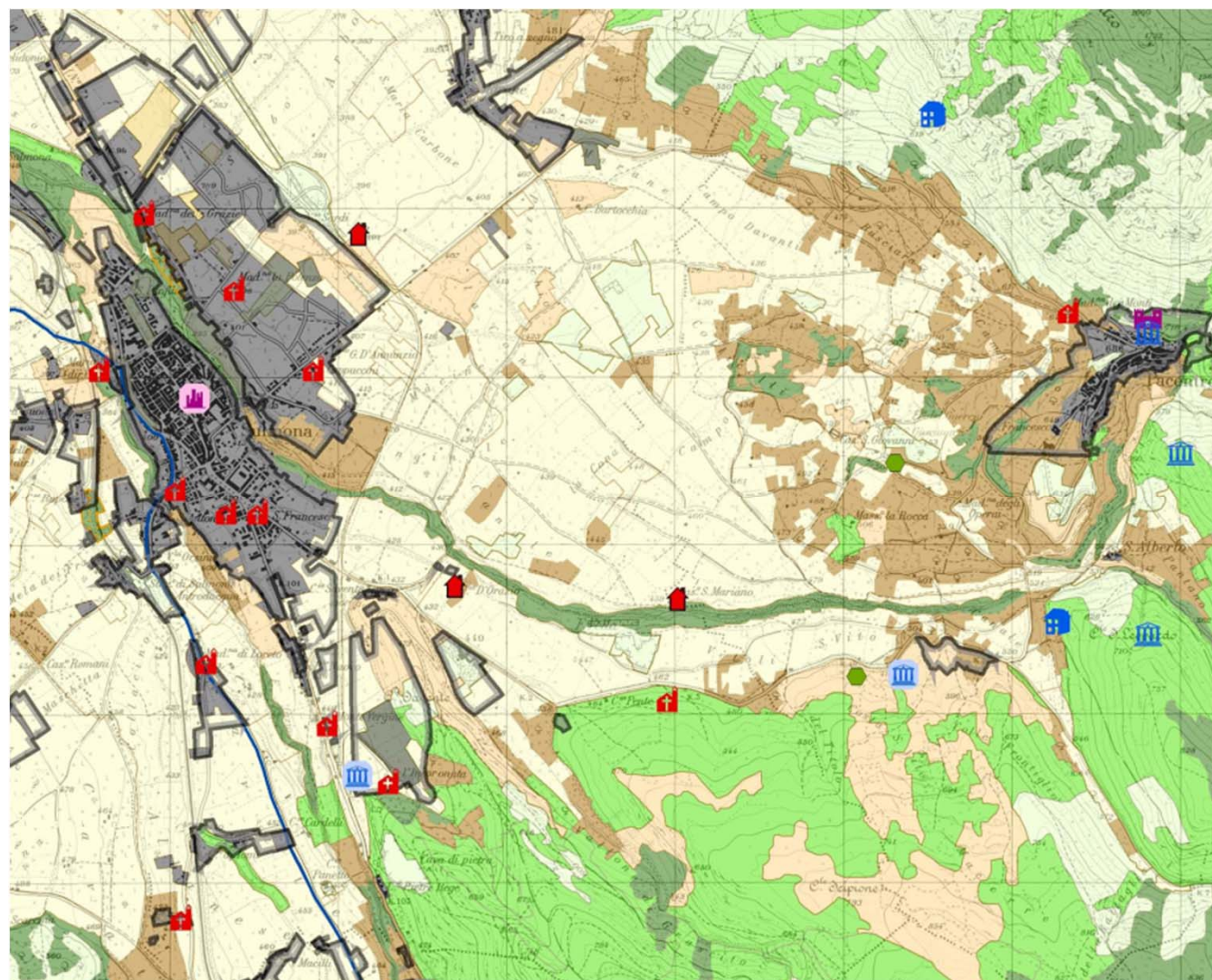
Foglio 369 - Tavola EST

Carta dei Luoghi e dei Paesaggi

Carta dei Valori

P. STESURA

Sito di intervento



Centrale di compressione Gas di Sulmona

SPC. 00-BG-E-94705 – Studio Cromatologico

All. 9 Stralci del Piano Paesaggistico Regionale del 2009

REGIONE ABRUZZO **2009**



Direzione Parchi, Territorio, Ambiente, Energia
Servizio Tutela e Valorizzazione del Paesaggio
e Valutazioni Ambientali

PIANO PAESAGGISTICO

CLeP
Carta dei Luoghi e dei Paesaggi

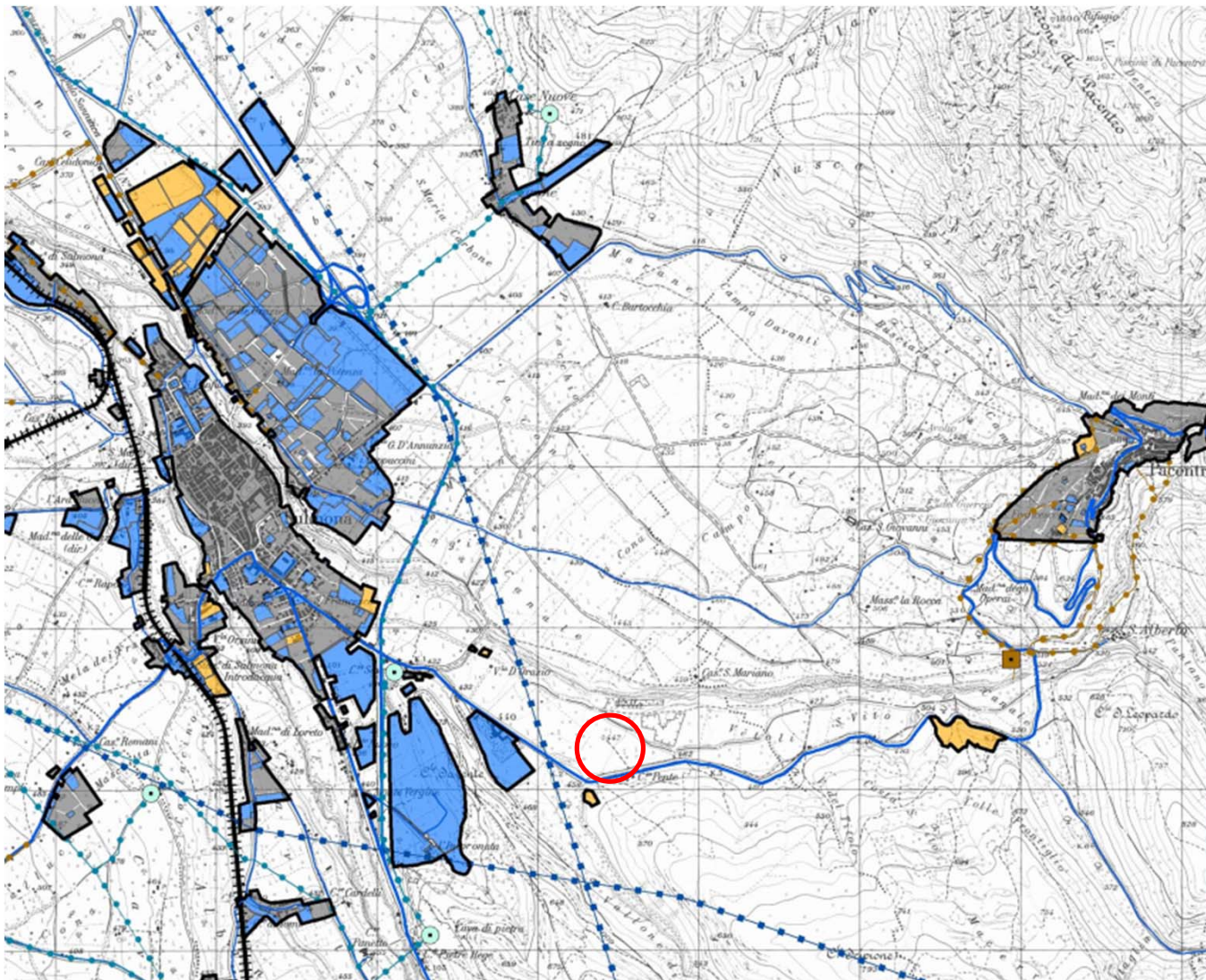
2009
STICO REGIONALE


Foglio 369 - Tavola EST

Carta dei Luoghi e dei Paesaggi
Carta dell'Armatura Urbana e Territoriale

I° STESURA

 **Sito di intervento**



 Perimetro dei suoli urbani (perimetro dei suoli urbanizzati e da urbanizzare desunti dai PRG)

Suoli

Elaborazione dei Mosaici dei PRG prodotti dalle Province e dalla Regione Abruzzo

Centri storici, aree residenziali di completamento e di espansione		Aree produttive	
Servizi ed Attrezzature			

Infrastrutture Tecnologiche

Principali Acquedotti		Serbatoi	
Principali Fognature		Depuratori	
Principali Elettrodotti		Sorgenti	

Viabilità

Autostrade e Superstrade		Strade Statali e Regionali	
Strade Locali		Ferrovie	

Centrale di compressione Gas di Sulmona

SPC. 00-BG-E-94705 – Studio Cromatologico

All. 9 Stralci del Piano Paesaggistico Regionale del 2009

REGIONE ABRUZZO

Direzione Parchi, Territorio, Ambiente, Energia
Servizio Tutela e Valorizzazione del Paesaggio
e Valutazioni Ambientali

PIANO PAESAGGISTICO

CLeP
Carta dei Luoghi e dei Paesaggi

2009

P
L
A
N
O
P
A
E
S
A
G
G
I
S
T
I
C
O
R
E
G
I
O
N
A
L
E

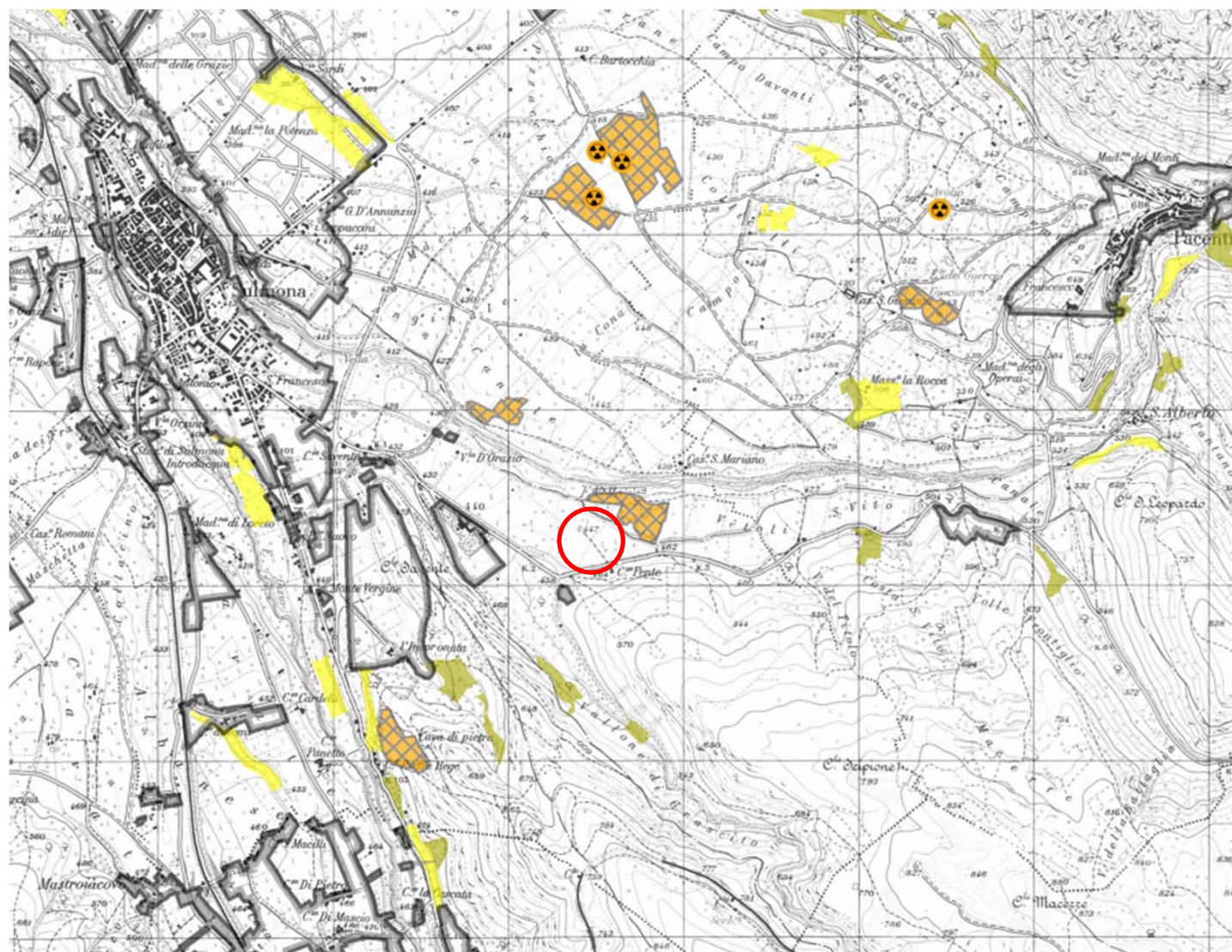
Foglio 369 - Tavola EST

Carta dei Luoghi e dei Paesaggi

Carta del Degrado e Abbandono

I° STESURA

Sito di intervento



Perimetro dei suoli urbani (perimetro dei suoli urbanizzati e da urbanizzare desunti dai PRG)

Abbandono dei suoli produttivi

Abbandono dei seminativi	Abbandono delle colture specializzate
--------------------------	---------------------------------------

Degrado

Aree Estrattive		Aree percorse da Incendi	anni 2003-2007
Discariche e depositi di rottami a cielo aperto	<div style="display: flex; flex-direction: column; align-items: center;"> <div style="display: flex; align-items: center; margin-bottom: 5px;"> elementi areali </div> <div style="display: flex; align-items: center;"> elementi puntuali </div> <div style="display: flex; align-items: center; margin-top: 5px;"> </div> </div>		

Centrale di compressione Gas di Sulmona

SPC. 00-BG-E-94705 – Studio Cromatologico

All. 9 Stralci del Piano Paesaggistico Regionale del 2009

REGIONE ABRUZZO **2009**



Direzione Parchi, Territorio, Ambiente, Energia
Servizio Tutela e Valorizzazione del Paesaggio
e Valutazioni Ambientali

PIANO PAESAGGISTICO

CLeP
Carta dei Luoghi e dei Paesaggi

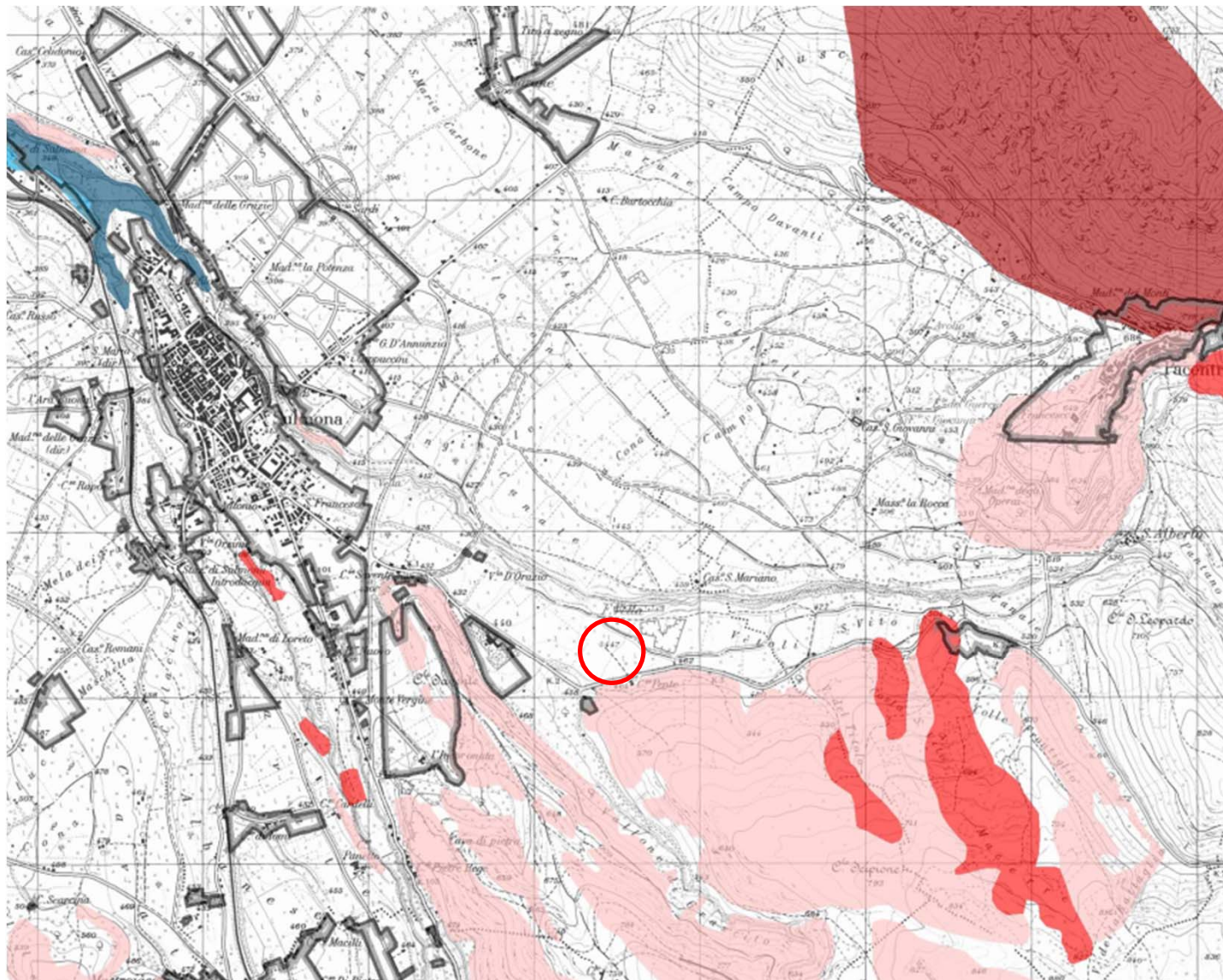
PAESAGGISTICO REGIONALE

Foglio 369 - Tavola EST

Carta dei Luoghi e dei Paesaggi
Carta dei Rischi*

*Rischi derivati dalla pericolosità idrogeologica **I° STESURA**






 **Sito di intervento**



 Perimetro dei suoli urbani (perimetro dei suoli urbanizzati e da urbanizzare desunti dai PRG)

Piano Stralcio per l'Assetto Idrogeologico di Bacino

Autorità di Bacino Regione Abruzzo, Autorità di Bacino del fiume Tronto, Autorità di Bacino del fiume Trigno, Autorità di Bacino dei fiumi Liri, Garigliano e Volturno, Autorità di Bacino del fiume Tevere

Rischio Frane Basso		Rischio Esondazione Basso	
Rischio Frane Medio		Rischio Esondazione Medio	
Rischio Frane Alto		Rischio Esondazione Alto	